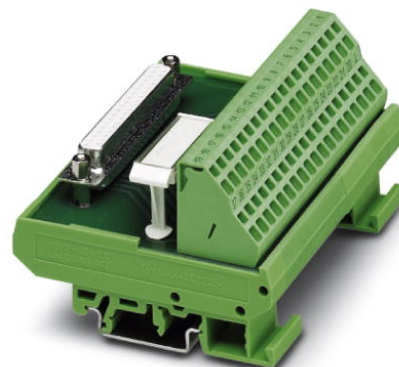


# FLKM-D37 SUB/B/ZFKDS


Obj.č.: 2304063


<http://eshop.phoenixcontact.cz/phoenix/treeViewClick.do?UID=2304063>

Modul D-SUB, standard 1:1, s pružinovými svorkami a s řadovou zásuvkou D-SUB, počet pólů 37



## Údaje

EAN	 4 017918 944032
Balení	1 ks
Celní tarif	85369010
Váha brutto v kusech	0,00077 kg
Informace v katalogu	Strana 308 (IF-2011)

## Poznámky k produktu

WEEE/RoHS-compliant since:  
31.03.2006


<http://www.download.phoenixcontact.com>  
Please note that the data given here has been taken from the online catalog. For comprehensive information and data, please refer to the user documentation. The General Terms and Conditions of Use apply to Internet downloads.

## Technické údaje

### Obecná data

Jmenovité napětí $U_N$	125 V AC/DC
Max. proudová zatížitelnost na jednu větev	2,5 A
	1,5 A (při rovnoměrném zatížení všech větví)
Počet pólů	37

Šířka	101,3 mm
Výška	77 mm
Hloubka	52 mm
ukazatel stavu	ne
Teplota prostředí (provoz)	-20 °C ... 50 °C
Teplota prostředí (skladování/přeprava)	-20 °C ... 70 °C
Zkušební napětí	800 V (50 Hz, 1 min.)
Zkušební napětí kontakt/kontakt	0,8 kV AC
Montážní poloha	libovolně
Pokyn pro montáž	možnost řazení bez odstupu
Normy/předpisy	IEC 60664
	ČSN EN 50178
	IEC 62103
Stupeň znečištění	2
Kategorie přepětí	II
Zatěžovací rázové napětí	1,2 kV
Izolační pevnost	125 V

**Parametry připojení přípojka 1**

Označení přípojky	Připojení desky plošných spojů
Způsob připojení	Připojení tažnou pružinou
Počet pólů	38
Min. průřez vodiče, tuhý	0,2 mm <sup>2</sup>
Max. průřez vodiče, tuhý	4 mm <sup>2</sup>
Min. průřez vodiče, ohebný	0,2 mm <sup>2</sup>
Max. průřez vodiče, ohebný	2,5 mm <sup>2</sup>
Průřez vodiče AWG/kcmil min.	24
Průřez vodiče AWG/kcmil max.	12
Délka odstranění izolace	7 mm

**Parametry připojení přípojka 2**

Označení přípojky	Zástrčková přípojka D-SUB
Způsob připojení	Zdířkový konektor D-SUB
Počet pólů	37

## Certifikáty/Osvědčení



Aprobace

cULus Recognized

Vyžádané aprobace:

Aprobace z:

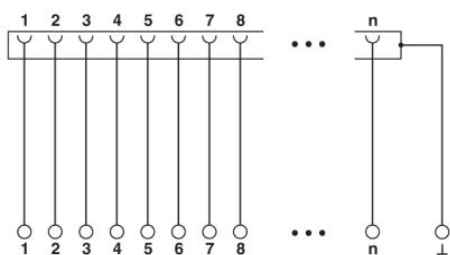
## Příslušenství

Informace	Popis	Popis výrobku
<b>Kabel / vodič</b>		
2302434	CABLE D-SUB-S-S-S/.../.../...	Stíněný kulatý kabel osazený se dvěma D-Sub zástrčkami s trny, délka kabelu variabilní
2302340	CABLE D-SUB-S/.../.../...	Stíněný kulatý kabel osazený s D-Sub konektory s dutinkami a trny, délka kabelu variabilní
2302191	CABLE-D37SUB/B/S/ 50/ KONFEK/S	Osazený, stíněný kulatý kabel, s 37pólovými D-Sub konektory s dutinkami a trny, délka kabelu: 0,5 m
2302201	CABLE-D37SUB/B/S/100/ KONFEK/S	Osazený, stíněný kulatý kabel, s 37pólovými D-Sub konektory s dutinkami a trny, délka kabelu: 1 m
2302214	CABLE-D37SUB/B/S/150/ KONFEK/S	Osazený, stíněný kulatý kabel, s 37pólovými D-Sub konektory s dutinkami a trny, délka kabelu: 1,5 m
2302227	CABLE-D37SUB/B/S/200/ KONFEK/S	Osazený, stíněný kulatý kabel, s 37pólovými D-Sub konektory s dutinkami a trny, délka kabelu: 2 m
2302230	CABLE-D37SUB/B/S/300/ KONFEK/S	Osazený, stíněný kulatý kabel, s 37pólovými D-Sub konektory s dutinkami a trny, délka kabelu: 3 m
2302243	CABLE-D37SUB/B/S/400/ KONFEK/S	Osazený, stíněný kulatý kabel, s 37pólovými D-Sub konektory s dutinkami a trny, délka kabelu: 4 m
2302256	CABLE-D37SUB/B/S/600/ KONFEK/S	Osazený, stíněný kulatý kabel, s 37pólovými D-Sub konektory s dutinkami a trny, délka kabelu: 6 m
<b>Obecně</b>		
2900912	CABLE-D-37SUB-M-OE-0,25- S/...	Stíněný kabel s 37pólovou lištou s trny D-SUB a volným koncem. Jednotlivé vodiče jsou popsány od 1 do 37 a opatřeny koncovkami vodiče. Stínící opěření je vyvedeno na oddělený konec kabelu. Délka kabelu: variabilní

2926577	CABLE-D-37SUB/M/OE/0,25/S/0,5M	Stíněný kabel s 37pólovou lištou s trny D-SUB a volným koncem. Jednotlivé vodiče jsou popsány od 1 do 37 a opatřeny koncovkami vodiče. Stínicí opředení je vyvedeno na oddělený konec kabelu. Délka kabelu: 0,5 m
2926580	CABLE-D-37SUB/M/OE/0,25/S/1,0M	Stíněný kabel s 37pólovou lištou s trny D-SUB a volným koncem. Jednotlivé vodiče jsou popsány od 1 do 37 a opatřeny koncovkami vodiče. Stínicí opředení je vyvedeno na oddělený konec kabelu. Délka kabelu: 1 m
2926593	CABLE-D-37SUB/M/OE/0,25/S/1,5M	Stíněný kabel s 37pólovou lištou s trny D-SUB a volným koncem. Jednotlivé vodiče jsou popsány od 1 do 37 a opatřeny koncovkami vodiče. Stínicí opředení je vyvedeno na oddělený konec kabelu. Délka kabelu: 1,5 m
2926603	CABLE-D-37SUB/M/OE/0,25/S/2,0M	Stíněný kabel s 37pólovou lištou s trny D-SUB a volným koncem. Jednotlivé vodiče jsou popsány od 1 do 37 a opatřeny koncovkami vodiče. Stínicí opředení je vyvedeno na oddělený konec kabelu. Délka kabelu: 2 m
2926616	CABLE-D-37SUB/M/OE/0,25/S/3,0M	Stíněný kabel s 37pólovou lištou s trny D-SUB a volným koncem. Jednotlivé vodiče jsou popsány od 1 do 37 a opatřeny koncovkami vodiče. Stínicí opředení je vyvedeno na oddělený konec kabelu. Délka kabelu: 3 m
2926629	CABLE-D-37SUB/M/OE/0,25/S/4,0M	Stíněný kabel s 37pólovou lištou s trny D-SUB a volným koncem. Jednotlivé vodiče jsou popsány od 1 do 37 a opatřeny koncovkami vodiče. Stínicí opředení je vyvedeno na oddělený konec kabelu. Délka kabelu: 4 m
2926632	CABLE-D-37SUB/M/OE/0,25/S/6,0M	Stíněný kabel s 37pólovou lištou s trny D-SUB a volným koncem. Jednotlivé vodiče jsou popsány od 1 do 37 a opatřeny koncovkami vodiče. Stínicí opředení je vyvedeno na oddělený konec kabelu. Délka kabelu: 6 m

### Výkres/schéma

#### Schéma zapojení



**Adresa**

PHOENIX CONTACT, s.r.o.  
Dornych 47  
617 00 Brno, Czech Republic  
Telefon +420 542 213 401  
Fax +420 542 213 701  
<http://www.phoenixcontact.cz>



© 2013 Phoenix Contact  
Technické změny vyhrazeny.