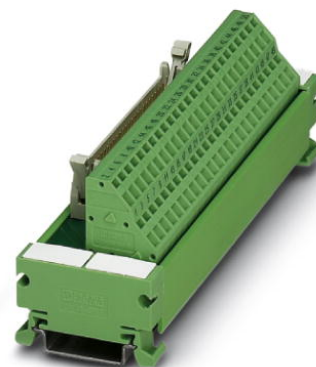


UM 45-FLK40/ZFKDS

Obj.č.: 2293572

Vyobrazení ukazuje 20-pólovou variantu




<http://eshop.phoenixcontact.cz/phoenix/treeViewClick.do?UID=2293572>

Modul VARIOFACE, s pružinovými svorkami a konektorem pro plochý kabel, k montáži na NS 35/7,5; počet pólů 40



Údaje

EAN	 4 017918 120474
Balení	1 ks
Celní tarif	85369010
Váha brutto v kusech	0,1448 kg
Informace v katalogu	Strana 303 (IF-2011)

Poznámky k produktu

WEEE/RoHS-compliant since:
11.04.2006



<http://www.download.phoenixcontact.com>
Please note that the data given here has been taken from the online catalog. For comprehensive information and data, please refer to the user documentation. The General Terms and Conditions of Use apply to Internet downloads.

Technické údaje

Obecná data

Jmenovité napětí U_N	< 50 V AC
	60 V DC
Max. proudová zatížitelnost na jednu větev	1 A
Počet pólů	40

Šířka	126 mm
Výška	45 mm
Hloubka	50 mm
ukazatel stavu	ne
Teplota prostředí (provoz)	-20 °C ... 50 °C
Teplota prostředí (skladování/přeprava)	-20 °C ... 70 °C
Zkušební napětí	500 V AC (50 Hz, 1 min.)
Montážní poloha	libovolně
Normy/předpisy	IEC 60664 ČSN EN 50178 IEC 62103
Stupeň znečištění	2
Kategorie přepětí	II

Parametry připojení přípojka 1

Označení přípojky	Připojení desky plošných spojů
Přípojka podle normy	IEC / EN
Způsob připojení	Připojení tažnou pružinou
Min. průřez vodiče, tuhý	0,2 mm ²
Max. průřez vodiče, tuhý	2,5 mm ²
Min. průřez vodiče, ohebný	0,2 mm ²
Max. průřez vodiče, ohebný	1,5 mm ²
Průřez vodiče AWG/kcmil min.	24
Průřez vodiče AWG/kcmil max.	14
Délka odstranění izolace	8 mm

Parametry připojení přípojka 2

Označení přípojky	Připojení plochého páskového kabelu
Počet přípojek	1
Způsob připojení	IDC / FLK - lišta s trny (2,54 mm)
Počet pólů	40

Certifikáty/Osvědčení



Aprobace

cULus Recognized, GOST

Vyžádané aprobace:

Aprobace z:

Příslušenství

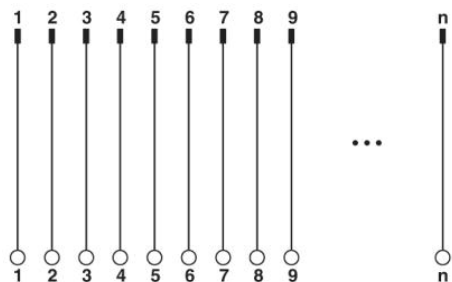
Informace	Popis	Popis výrobku
Kabel / vodič		
2288985	FLK 40/EZ-DR/ 50/KONFEK	Kulatý kabel osazený dvěma 40pólovými konektorovými lištami (propojení 1:1), mj. použitelné pro Siemens SIMATIC® S5-95U a 100U (32 x digitální IN/OUT), délka kabelu: 0,5 m
2288998	FLK 40/EZ-DR/ 100/KONFEK	Kulatý kabel osazený dvěma 40pólovými konektorovými lištami (propojení 1:1), mj. použitelné pro Siemens SIMATIC® S5-95U a 100U (32 x digitální IN/OUT), délka kabelu: 1 m
2289007	FLK 40/EZ-DR/ 150/KONFEK	Kulatý kabel osazený dvěma 40pólovými konektorovými lištami (propojení 1:1), mj. použitelné pro Siemens SIMATIC® S5-95U a 100U (32 x digitální IN/OUT), délka kabelu: 1,5 m
2289010	FLK 40/EZ-DR/ 200/KONFEK	Kulatý kabel osazený dvěma 40pólovými konektorovými lištami (propojení 1:1), mj. použitelné pro Siemens SIMATIC® S5-95U a 100U (32 x digitální IN/OUT), délka kabelu: 2 m
2289023	FLK 40/EZ-DR/ 250/KONFEK	Kulatý kabel osazený dvěma 40pólovými konektorovými lištami (propojení 1:1), mj. použitelné pro Siemens SIMATIC® S5-95U a 100U (32 x digitální IN/OUT), délka kabelu: 2,5 m
2289036	FLK 40/EZ-DR/ 300/KONFEK	Kulatý kabel osazený dvěma 40pólovými konektorovými lištami (propojení 1:1), mj. použitelné pro Siemens SIMATIC® S5-95U a 100U (32 x digitální IN/OUT), délka kabelu: 3 m
2289049	FLK 40/EZ-DR/ 350/KONFEK	Kulatý kabel osazený dvěma 40pólovými konektorovými lištami (propojení 1:1), mj. použitelné pro Siemens SIMATIC® S5-95U a 100U (32 x digitální IN/OUT), délka kabelu: 3,5 m
2289052	FLK 40/EZ-DR/ 400/KONFEK	Kulatý kabel osazený dvěma 40pólovými konektorovými lištami (propojení 1:1), mj. použitelné pro Siemens SIMATIC® S5-95U a 100U (32 x digitální IN/OUT), délka kabelu: 4 m
2299589	FLK 40/EZ-DR/ 600/KONFEK	Kulatý kabel osazený dvěma 40pólovými konektorovými lištami (propojení 1:1), mj. použitelné pro Siemens SIMATIC® S5-95U a 100U (32 x digitální IN/OUT), délka kabelu: 6 m
2299592	FLK 40/EZ-DR/ 800/KONFEK	Kulatý kabel osazený dvěma 40pólovými konektorovými lištami (propojení 1:1), mj. použitelné pro Siemens SIMATIC® S5-95U a 100U (32 x digitální IN/OUT), délka kabelu: 8 m
2299602	FLK 40/EZ-DR/1000/KONFEK	Kulatý kabel osazený dvěma 40pólovými konektorovými lištami (propojení 1:1), mj. použitelné pro Siemens SIMATIC® S5-95U a 100U (32 x digitální IN/OUT), délka kabelu: 10 m
2295059	FLK EZ-DR.../.../...	Kulatý kabel, osazený s konfekcionováním, nestíněný, délka kabelu variabilní

Nářadí

1204504	SZF 0-0,4X2,5	Ovládací nástroj, pro svorky ST, vhodný také jako šroubovák s drážkou, velikost: 0,4x2,5x75mm, 2komponentní rukojeť, s ochranou proti odvinutí
---------	---------------	--

Výkres/schéma

Schéma zapojení



Adresa

PHOENIX CONTACT, s.r.o.
Dornych 47
617 00 Brno, Czech Republic
Telefon +420 542 213 401
Fax +420 542 213 701
<http://www.phoenixcontact.cz>



© 2013 Phoenix Contact
Technické změny vyhrazeny.