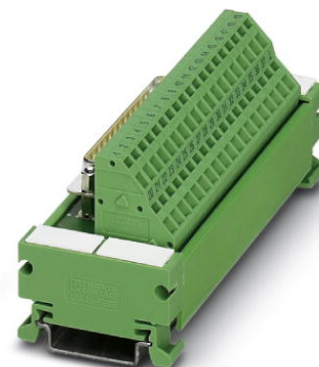


UM 45-D 9SUB/S/ZFKDS

Obj.č.: 2293611


Vyobrazení ukazuje variantu UM 45-D 37SUB/S/ZFKDS


<http://eshop.phoenixcontact.cz/phoenix/treeViewClick.do?UID=2293611>

Modul VARIOFACE, s pružinovými svorkami a zásuvkou D-Sub s kolíkovými kontakty, k montáži na NS 35/7,5; počet pólů 9



Údaje

EAN	 4 017918 120511
Balení	1 ks
Celní tarif	85369010
Váha brutto v kusech	0,0748 kg
Informace v katalogu	Strana 308 (IF-2011)

Poznámky k produktu

WEEE/RoHS-compliant since:
14.07.2006



<http://www.download.phoenixcontact.com>
Please note that the data given here has been taken from the online catalog. For comprehensive information and data, please refer to the user documentation. The General Terms and Conditions of Use apply to Internet downloads.

Technické údaje

Obecná data

Jmenovité napětí U_N	125 V AC/DC
Max. proudová zatížitelnost na jednu větev	2,5 A
	1,5 A (při rovnoměrném zatížení všech větví)
Počet pólů	9

Šířka	54 mm
Výška	45 mm
Hloubka	50 mm
ukazatel stavu	ne
Teplota prostředí (provoz)	-20 °C ... 50 °C
Teplota prostředí (skladování/přeprava)	-20 °C ... 70 °C
Zkušební napětí	800 V (50 Hz, 1 min.)
Montážní poloha	libovolně
Normy/předpisy	IEC 60664 ČSN EN 50178 IEC 62103
Stupeň znečištění	2
Kategorie přepětí	II
Zatěžovací rázové napětí	1,2 kV
Izolační pevnost	125 V

Parametry připojení přípojka 1

Označení přípojky	Připojení desky plošných spojů
Přípojka podle normy	IEC / EN
Způsob připojení	Připojení tažnou pružinou
Min. průřez vodiče, tuhý	0,2 mm ²
Max. průřez vodiče, tuhý	2,5 mm ²
Min. průřez vodiče, ohebný	0,2 mm ²
Max. průřez vodiče, ohebný	1,5 mm ²
Průřez vodiče AWG/kcmil min.	24
Průřez vodiče AWG/kcmil max.	14
Délka odstranění izolace	8 mm

Parametry připojení přípojka 2

Označení přípojky	Zástrčková přípojka D-SUB
Počet přípojek	1
Způsob připojení	Lišta s trny D-SUB
Počet pólů	9

Certifikáty/Osvědčení



Aprobace

GOST

Vyžádané aprobace:

Aprobace z:

Příslušenství

Informace	Popis	Popis výrobku
Kabel / vodič		
2302421	CABLE D-SUB-B-B-S/.../.../...	Stíněný kulatý kabel osazený se dvěma D-Sub konektory s dutinkami, délka kabelu variabilní
2302340	CABLE D-SUB-S/.../.../...	Stíněný kulatý kabel osazený s D-Sub konektory s dutinkami a trny, délka kabelu variabilní
2299987	CABLE-D 9SUB/B/S/ 50/ KONFEK/S	Osazený, stíněný kulatý kabel, s 9pólovými D-Sub konektory s dutinkami a trny, délka kabelu: 0,5 m
2299990	CABLE-D 9SUB/B/S/100/ KONFEK/S	Osazený, stíněný kulatý kabel, s 9pólovými D-Sub konektory s dutinkami a trny, délka kabelu: 1 m
2300009	CABLE-D 9SUB/B/S/150/ KONFEK/S	Osazený, stíněný kulatý kabel, s 9pólovými D-Sub konektory s dutinkami a trny, délka kabelu: 1,5 m
2302010	CABLE-D 9SUB/B/S/200/ KONFEK/S	Osazený, stíněný kulatý kabel, s 9pólovými D-Sub konektory s dutinkami a trny, délka kabelu: 2 m
2302023	CABLE-D 9SUB/B/S/300/ KONFEK/S	Osazený, stíněný kulatý kabel, s 9pólovými D-Sub konektory s dutinkami a trny, délka kabelu: 3 m
2302036	CABLE-D 9SUB/B/S/400/ KONFEK/S	Osazený, stíněný kulatý kabel, s 9pólovými D-Sub konektory s dutinkami a trny, délka kabelu: 4 m
2302049	CABLE-D 9SUB/B/S/600/ KONFEK/S	Osazený, stíněný kulatý kabel, s 9pólovými D-Sub konektory s dutinkami a trny, délka kabelu: 6 m
2926014	CABLE-D- 9SUB/F/OE/0,25/ S/0,5M	Stíněný kabel s 9pólovým zdířkovým konektorem D-Sub a volným koncem. Jednotlivé vodiče jsou popsány od 1 do 9 a opatřeny koncovkami vodiče. Stínicí opředení je vyvedeno na oddělený konec kabelu. Délka kabelu: 0,5 m
2926027	CABLE-D- 9SUB/F/OE/0,25/ S/1,0M	Stíněný kabel s 9pólovým zdířkovým konektorem D-Sub a volným koncem. Jednotlivé vodiče jsou popsány od 1 do 9 a opatřeny koncovkami vodiče. Stínicí opředení je vyvedeno na oddělený konec kabelu. Délka kabelu: 1 m

2926030	CABLE-D- 9SUB/F/OE/0,25/S/1,5M	Stíněný kabel s 9pólovým zdířkovým konektorem D-Sub a volným koncem. Jednotlivé vodiče jsou popsány od 1 do 9 a opatřeny koncovkami vodiče. Stínicí opředení je vyvedeno na oddělený konec kabelu. Délka kabelu: 1,5 m
2926043	CABLE-D- 9SUB/F/OE/0,25/S/2,0M	Stíněný kabel s 9pólovým zdířkovým konektorem D-Sub a volným koncem. Jednotlivé vodiče jsou popsány od 1 do 9 a opatřeny koncovkami vodiče. Stínicí opředení je vyvedeno na oddělený konec kabelu. Délka kabelu: 2 m
2926056	CABLE-D- 9SUB/F/OE/0,25/S/3,0M	Stíněný kabel s 9pólovým zdířkovým konektorem D-Sub a volným koncem. Jednotlivé vodiče jsou popsány od 1 do 9 a opatřeny koncovkami vodiče. Stínicí opředení je vyvedeno na oddělený konec kabelu. Délka kabelu: 3 m
2926069	CABLE-D- 9SUB/F/OE/0,25/S/4,0M	Stíněný kabel s 9pólovým zdířkovým konektorem D-Sub a volným koncem. Jednotlivé vodiče jsou popsány od 1 do 9 a opatřeny koncovkami vodiče. Stínicí opředení je vyvedeno na oddělený konec kabelu. Délka kabelu: 4 m
2926072	CABLE-D- 9SUB/F/OE/0,25/S/6,0M	Stíněný kabel s 9pólovým zdířkovým konektorem D-Sub a volným koncem. Jednotlivé vodiče jsou popsány od 1 do 9 a opatřeny koncovkami vodiče. Stínicí opředení je vyvedeno na oddělený konec kabelu. Délka kabelu: 6 m

Nářadí

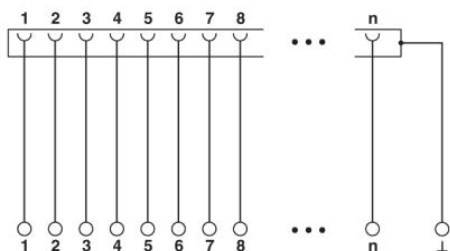
1204504	SZF 0-0,4X2,5	Ovládací nástroj, pro svorky ST, vhodný také jako šroubovák s drážkou, velikost: 0,4x2,5x75mm, 2komponentní rukojeť, s ochranou proti odvinutí
---------	---------------	--

Obecně

2900903	CABLE-D- 9SUB-F-OE-0,25-S/...	Stíněný kabel s 9pólovým zdířkovým konektorem D-Sub a volným koncem. Jednotlivé vodiče jsou popsány od 1 do 9 a opatřeny koncovkami vodiče. Stínicí opředení je vyvedeno na oddělený konec kabelu. Délka kabelu: variabilní
---------	-------------------------------	---

Výkres/schéma

Schéma zapojení



Adresa

PHOENIX CONTACT, s.r.o.
Dornych 47
617 00 Brno, Czech Republic
Telefon +420 542 213 401
Fax +420 542 213 701
<http://www.phoenixcontact.cz>



© 2013 Phoenix Contact
Technické změny vyhrazeny.