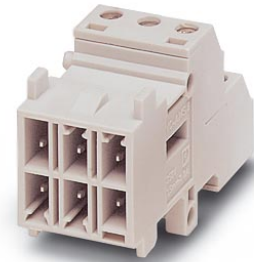



# VC-AMS 6

Obj.č.: 1854019


<http://eshop.phoenixcontact.cz/phoenix/treeViewClick.do?UID=1854019>

 Modul kontaktní vložky, pro montážní rám, se šroubovým připojením,  
6pólový, 250 V / 10 A

Údaje	
EAN	 4 017918 144104
Balení	1 ks
Celní tarif	85366990
Váha brutto v kusech	0,00809 kg
Informace v katalogu	Strana 25 (CAT-2-2013)

### Poznámky k produktu

 WEEE/RoHS-compliant since:  
01.08.2005


<http://www.download.phoenixcontact.com>  
 Please note that the data given here has been taken from the online catalog. For comprehensive information and data, please refer to the user documentation. The General Terms and Conditions of Use apply to Internet downloads.

## Technické údaje

Obecná data	
Poznámka	Konektory mohou být uvedeny do provozu jen ve stavu bez výkonu.
Technika připojení	Šroubové připojení
	Šroubové připojení
Utahovací moment	0,22 Nm ... 0,25 Nm
Teplota prostředí (provoz)	-40 °C ... 100 °C
Stupeň znečištění	3

Kategorie přepětí	III
Počet pólů	6
Cykly zapojení	≥ 100
Průřez vodiče AWG/kcmil min.	28
Průřez vodiče AWG/kcmil max.	16
2 vodiče se stejným průřezem pevný min	0,14 mm <sup>2</sup>
2 vodiče se stejným průřezem pevný max	0,5 mm <sup>2</sup>
2 vodiče se stejným průřezem flexibilní min	0,14 mm <sup>2</sup>
2 vodiče se stejným průřezem flexibilní max	0,75 mm <sup>2</sup>
2 vodiče se stejným průřezem flexibilní m. AEH bez plastického pouzdra min	0,25 mm <sup>2</sup>
2 vodiče se stejným průřezem flexibilní m. AEH bez plastického pouzdra max	0,34 mm <sup>2</sup>
2 vodiče se stejným průřezem flexibilní m. TWIN-AEH s plastickým pouzdrům max	0,5 mm <sup>2</sup>
	0,5 mm <sup>2</sup>
Průřez přípoje	0,14 mm <sup>2</sup> ... 1,5 mm <sup>2</sup>
Průřez přípoje AWG	28 ... 16
Délka odizolování dílčí žíly	6 mm

**Údaje o materiálu**

Třída hořlavosti podle UL 94	V0
Materiál kontakt	CuZn
Materiál povrch kontaktu	pocínovaná
Materiál držák kontaktu	PA

**Elektrické parametry**

Zatěžovací napětí (III/3)	250 V
Zatěžovací rázové napětí	4 kV
	4 kV
Jmenovitý proud	10 A

**Certifikáty/Osvědčení**

Aprobace

cULus Recognized, GOST, LR

Vyžádané aprobační:

Aprobační z:

**Příslušenství**

Informace

Popis

Popis výrobku

**Zástrčka / adaptér**

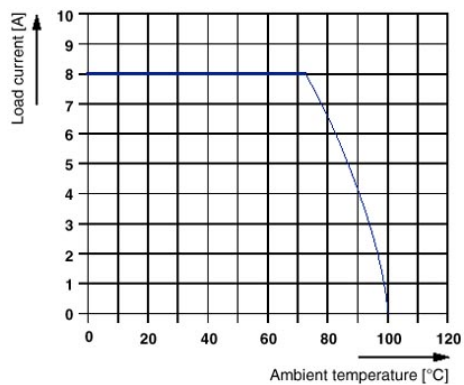
1734634

CP-MSTB

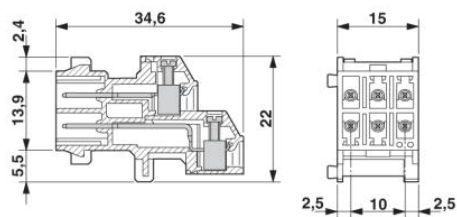
Kódovací profil, zasunuje se do drážky na zástrčce, resp. na invertované zásuvce konektoru, z červeného izolačního materiálu

**Výkres/schéma**

Diagram



Výkres v měřítku



**Adresa**

PHOENIX CONTACT, s.r.o.  
Dornych 47  
617 00 Brno, Czech Republic  
Telefon +420 542 213 401  
Fax +420 542 213 701  
<http://www.phoenixcontact.cz>



© 2013 Phoenix Contact  
Technické změny vyhrazeny.