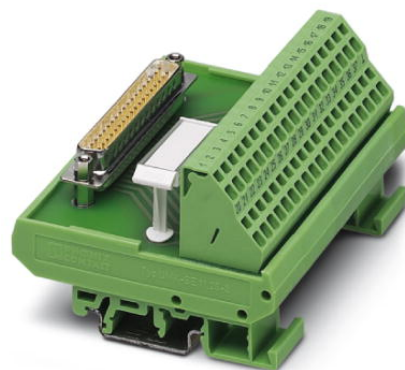


FLKM-D 9 SUB/B/ZFKDS

Obj.č.: 2304034


Vyobrazení ukazuje variantu FLKM-D37 SUB/S/ZFKDS


<http://eshop.phoenixcontact.cz/phoenix/treeViewClick.do?UID=2304034>

Modul D-SUB, standard 1:1, s pružinovými svorkami a s řadovou zásuvkou D-SUB, počet pólů 9



Údaje

EAN	 4 017918 944001
Balení	1 ks
Celní tarif	85369010
Váha brutto v kusech	0,05077 kg
Informace v katalogu	Strana 308 (IF-2011)

Poznámky k produktu

 WEEE/RoHS-compliant since:
12.07.2006


<http://www.download.phoenixcontact.com>
 Please note that the data given here has been taken from the online catalog. For comprehensive information and data, please refer to the user documentation. The General Terms and Conditions of Use apply to Internet downloads.

Technické údaje

Obecná data

Jmenovité napětí U_N	125 V AC/DC
Max. proudová zatížitelnost na jednu větev	2,5 A
	1,5 A (při rovnoměrném zatížení všech větví)
Počet pólů	9

Šířka	33,8 mm
Výška	77 mm
Hloubka	52 mm
ukazatel stavu	ne
Teplota prostředí (provoz)	-20 °C ... 50 °C
Teplota prostředí (skladování/přeprava)	-20 °C ... 70 °C
Zkušební napětí	800 V (50 Hz, 1 min.)
Montážní poloha	libovolně
Pokyn pro montáž	možnost řazení bez odstupu
Normy/předpisy	IEC 60664
	ČSN EN 50178
	IEC 62103
Stupeň znečištění	2
Kategorie přepětí	II
Zatěžovací rázové napětí	1,2 kV
Izolační pevnost	125 V

Parametry připojení přípojka 1

Označení přípojky	Připojení desky plošných spojů
Způsob připojení	Připojení tažnou pružinou
Počet pólů	10
Min. průřez vodiče, tuhý	0,2 mm ²
Max. průřez vodiče, tuhý	4 mm ²
Min. průřez vodiče, ohebný	0,2 mm ²
Max. průřez vodiče, ohebný	2,5 mm ²
Průřez vodiče AWG/kcmil min.	24
Průřez vodiče AWG/kcmil max.	12
Délka odstranění izolace	7 mm

Parametry připojení přípojka 2

Označení přípojky	Zástrčková přípojka D-SUB
Způsob připojení	Zdířkový konektor D-SUB
Počet pólů	9

Certifikáty/Osvědčení



Aprobace

cULus Recognized

Vyžádané aprobace:

Aprobace z:

Příslušenství

Informace	Popis	Popis výrobku
Kabel / vodič		
2302434	CABLE D-SUB-S-S-S/.../.../...	Stíněný kulatý kabel osazený se dvěma D-Sub zástrčkami s trny, délka kabelu variabilní
2302340	CABLE D-SUB-S/.../.../...	Stíněný kulatý kabel osazený s D-Sub konektory s dutinkami a trny, délka kabelu variabilní
2299987	CABLE-D 9SUB/B/S/ 50/ KONFEK/S	Osazený, stíněný kulatý kabel, s 9pólovými D-Sub konektory s dutinkami a trny, délka kabelu: 0,5 m
2299990	CABLE-D 9SUB/B/S/100/ KONFEK/S	Osazený, stíněný kulatý kabel, s 9pólovými D-Sub konektory s dutinkami a trny, délka kabelu: 1 m
2300009	CABLE-D 9SUB/B/S/150/ KONFEK/S	Osazený, stíněný kulatý kabel, s 9pólovými D-Sub konektory s dutinkami a trny, délka kabelu: 1,5 m
2302010	CABLE-D 9SUB/B/S/200/ KONFEK/S	Osazený, stíněný kulatý kabel, s 9pólovými D-Sub konektory s dutinkami a trny, délka kabelu: 2 m
2302023	CABLE-D 9SUB/B/S/300/ KONFEK/S	Osazený, stíněný kulatý kabel, s 9pólovými D-Sub konektory s dutinkami a trny, délka kabelu: 3 m
2302036	CABLE-D 9SUB/B/S/400/ KONFEK/S	Osazený, stíněný kulatý kabel, s 9pólovými D-Sub konektory s dutinkami a trny, délka kabelu: 4 m
2302049	CABLE-D 9SUB/B/S/600/ KONFEK/S	Osazený, stíněný kulatý kabel, s 9pólovými D-Sub konektory s dutinkami a trny, délka kabelu: 6 m
2926360	CABLE-D- 9SUB/M/OE/0,25/ S/0,5M	Stíněný kabel s 9pólovou lištou s trny D-SUB a volným koncem. Jednotlivé vodiče jsou popsány od 1 do 9 a opatřeny koncovkami vodiče. Stínící opředení je vyvedeno na oddělený konec kabelu. Délka kabelu: 0,5 m
2926373	CABLE-D- 9SUB/M/OE/0,25/ S/1,0M	Stíněný kabel s 9pólovou lištou s trny D-SUB a volným koncem. Jednotlivé vodiče jsou popsány od 1 do 9 a opatřeny koncovkami vodiče. Stínící opředení je vyvedeno na oddělený konec kabelu. Délka kabelu: 1 m

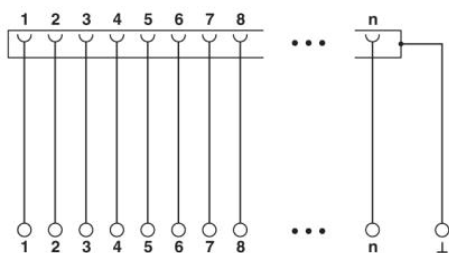
2926386	CABLE-D- 9SUB/M/OE/0,25/ S/1,5M	Stíněný kabel s 9pólovou lištou s trny D-SUB a volným koncem. Jednotlivé vodiče jsou popsány od 1 do 9 a opatřeny koncovkami vodiče. Stínicí opředení je vyvedeno na oddělený konec kabelu. Délka kabelu: 1,5 m
2926399	CABLE-D- 9SUB/M/OE/0,25/ S/2,0M	Stíněný kabel s 9pólovou lištou s trny D-SUB a volným koncem. Jednotlivé vodiče jsou popsány od 1 do 9 a opatřeny koncovkami vodiče. Stínicí opředení je vyvedeno na oddělený konec kabelu. Délka kabelu: 2 m
2926409	CABLE-D- 9SUB/M/OE/0,25/ S/3,0M	Stíněný kabel s 9pólovou lištou s trny D-SUB a volným koncem. Jednotlivé vodiče jsou popsány od 1 do 9 a opatřeny koncovkami vodiče. Stínicí opředení je vyvedeno na oddělený konec kabelu. Délka kabelu: 3 m
2926412	CABLE-D- 9SUB/M/OE/0,25/ S/4,0M	Stíněný kabel s 9pólovou lištou s trny D-SUB a volným koncem. Jednotlivé vodiče jsou popsány od 1 do 9 a opatřeny koncovkami vodiče. Stínicí opředení je vyvedeno na oddělený konec kabelu. Délka kabelu: 4 m
2926425	CABLE-D- 9SUB/M/OE/0,25/ S/6,0M	Stíněný kabel s 9pólovou lištou s trny D-SUB a volným koncem. Jednotlivé vodiče jsou popsány od 1 do 9 a opatřeny koncovkami vodiče. Stínicí opředení je vyvedeno na oddělený konec kabelu. Délka kabelu: 6 m

Obecně

2900909	CABLE-D- 9SUB-M-OE-0,25- S/...	Stíněný kabel s 9pólovou lištou s trny D-SUB a volným koncem. Jednotlivé vodiče jsou popsány od 1 do 9 a opatřeny koncovkami vodiče. Stínicí opředení je vyvedeno na oddělený konec kabelu. Délka kabelu: variabilní
---------	-----------------------------------	--

Výkres/schéma

Schéma zapojení



Adresa

PHOENIX CONTACT, s.r.o.
Dornych 47
617 00 Brno, Czech Republic
Telefon +420 542 213 401
Fax +420 542 213 701
<http://www.phoenixcontact.cz>



© 2013 Phoenix Contact
Technické změny vyhrazeny.