



Logitech® Webcam C930e


Setup Guide

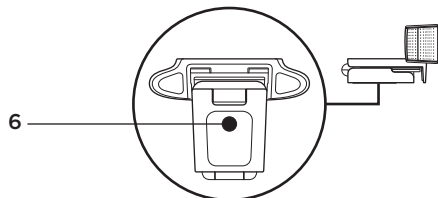
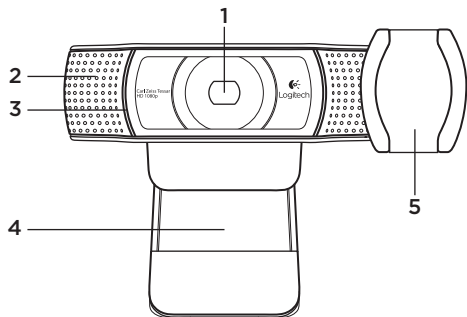


Logitech for Business

Contents

Česká verze 73

www.logitech.com/support  83



Funkce

1. Objektiv Carl Zeiss® s funkcí autofocus a rozlišením HD 1080p
2. Mikrofon
3. Indikátor aktivity
4. Nastavitelný držák se svěrkou
5. Kryt pro zachování soukromí
6. Upevnění stativu
7. Dokumentace k výrobku

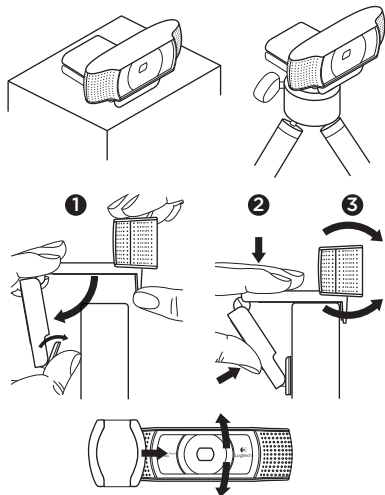
Děkujeme, že jste si zakoupili webovou kameru C930e!

Pomocí této příručky nastavte a začněte používat vaši webovou kameru Logitech.

Máte-li nějaké otázky nebo se chcete jen dozvědět více informací o vaší webové kameře Logitech, navštivte stránku www.logitech.com/support.

Nastavení webové kamery

1 Umístěte webovou kameru



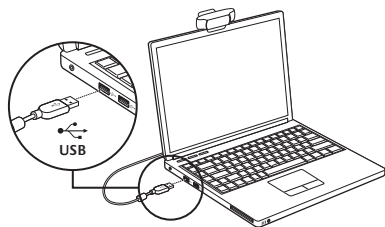
Díky flexibilnímu provedení, které splní všechny vaše požadavky na videotelefonování, můžete webovou kameru C930e umístit kamkoliv chcete — na monitor počítače, stůl nebo stativ.

Pokyny k umístění na monitor

Uchopte webovou kameru způsobem viz obrázek a druhou rukou rozevřete nastavitelný držák se svěrkou.

Nasaďte webovou kameru na monitor tak, aby se svěrka nastavitelného držáku opřela o zadní stěnu monitoru.

2 Připojte webovou kameru



3 Stáhněte volitelný software

Na stránce <http://www.logitech.com/support/c930e> je k dispozici nenáročná aplikace pro počítače PC i Mac, která vám umožní:

- Ovládat otáčení, naklápění a přibližování z obrazovky vašeho počítače PC či Mac
- Měnit pokročilá nastavení vaší kamery

Začínáme s videotelefonováním

Vaše webová kamera Logitech Webcam C930e umožňuje videotelefonování v rozlišení Full HD 1080p.

Chcete-li zahájit videotelefonování, musíte vy a volaná osoba používat aplikaci pro videotelefonování, například Microsoft Lync nebo Cisco Jabber.

Kromě webové kamery a aplikace pro videotelefonování potřebují oba účastníci hovoru:

- Počítač s reproduktory (nebo náhlavní soupravu) a mikrofon; vaše webová kamera Logitech Webcam C930e disponuje dvěma integrovanými mikrofony.
- Širokopásmové připojení k internetu (například DSL, T1 nebo kabelové připojení)
- Pro videotelefonování v rozlišení Full HD 1080p si ověřte požadavky vámi upřednostňovaného softwaru pro videotelefonování. (Požadavky se od aplikace k aplikaci mohou lišit, avšak zpravidla je vyžadována rychlost odesílání minimálně 2 megabity).

Odstraňování potíží

Jak poznám, že je kamera rozpoznána operačním systémem?

Připojte kameru k libovolnému portu USB 2.0/3.0. Po připojení kamery chvíli trvá, než je rozpoznán nový hardware.

Chcete-li se ujistit, že byla kamera řádně nainstalována do systému Windows 8, zkontrolujte následující:

V části Ovládací panely > Systém a zabezpečení > Systém > Správce zařízení

- Zkontrolujte Zařízení pro zpracování obrázků: Musí zde být vidět kamera Logitech Webcam C930e
- Zkontrolujte Řadiče zvuku, videa a her: Musí zde být vidět kamera Logitech Webcam C930e
- Zkontrolujte Řadiče sběrnice USB: Musí zde být vidět Složené zařízení USB
- Používáte-li systém Windows 7, uvidíte pouze Složené zařízení USB

Používám systém Windows 8 a v části Složené zařízení nevidím kameru Logitech USB Camera (Webcam C930e); proč?

Pro jistotu zkontrolujte, zda je povolena automatika (aktivována ve výchozím nastavení)

V části Ovládací panely >

Hardware a zvuk > Zařízení a tiskárny

- Klikněte pravým tlačítkem myši na Systém v zařízeních > Nastavení instalace zařízení
- Vyberte možnost „Provádět automaticky (doporučeno)“ a uložte nastavení.

Jak poznám, že můj klient pro video-telefonování používá mou kameru Logitech?

Všichni klienti pro videotelefonování mají k dispozici volbu pro kontrolu audio a video zařízení.

Za použití daného klienta pro videotelefonování zkontrolujte:

- Audio výběr — ujistěte se, že je vybráno zařízení C930e Microphone.
- Pokud ne, změňte výběr na C930e
- Video výběr — ujistěte se, že je vybráno zařízení C930e.
- Pokud ne, změňte výběr na C930e

Jak mohu během přenosu využívat funkce otáčení, naklápění a přibližování (PTZ)?

Možnost využívat funkci PTZ je řízena buď pomocí softwaru ke stažení (zmíněného v části 3 této příručky) nebo prostřednictvím nastavení či stránky vlastností (je-li dostupná) webové kamery vaší aplikace.

Ovládání funkce PTZ prostřednictvím nastavení či stránky vlastností webové kamery vaší aplikace:

- Přístup k různým vlastnostem webové kamery na této stránce je zpravidla k dispozici ve vámi zvoleném klientovi pro videotelefonování.
- Po výběru vlastností webové kamery si budete chtít ověřit možnosti dostupné v rámci Ovládání webové kamery.
- Pomocí dostupných tlačítek a/nebo posuvníku ovládejte funkci přibližování.
- Pomocí dostupných tlačítek a/nebo posuvníku otáčejte vlevo nebo vpravo, nebo naklápějte nahoru či dolů.

Proč s mou aplikací pro videotelefonování nemohu dosáhnout rozlišení 1080p?

V systému se mohou vyskytovat různá omezení, která zabraňují dosažení rozlišení 1080p během videohovoru. Zpravidla se jedná o výpočetní sílu (tj. rychlost procesoru) a dostupnou šířku pásma sítě.

V každém případě si projděte požadavky v aplikaci pro videotelefonování. Poskytnou vám informace ohledně požadovaného výkonu systému a potřebné šířky pásma.

Jaký je váš názor?

Děkujeme, že jste zakoupili náš produkt. Udělte si chvíli čas a rekněte nám svůj názor na něj.

www.logitech.com/ithink

Obecné pokyny a podporu naleznete na stránce: www.logitech.com/support

www.logitech.com/support



België/Belgique Dutch: +32-(0)2 200 64 44;
French: +32-(0)2 200 64 40

Česká Republika +420 239 000 335

Danmark +45-38 32 31 20

Deutschland +49-(0)80-05 895 562

España +34-91-275 45 88

France +33-(0)8-05 54 07 36

Ireland +353-(0)1 524 50 80

Italia +39-02-91 48 30 31

Magyarország +36 (1) 777-4853

Nederland +31-(0)-20-200 84 33

Norge +47-(0)24 159 579

Österreich +43-(0)1 206 091 026

Polska 00800 441 17 19

Portugal +351-21-415 90 16

Россия +7(495) 641 34 60

Schweiz/Suisse +41-(0)44 654 59 17
Svizzera

South Africa 0800 981 089

Suomi +358-(0)9 725 191 08

Sverige +46-(0)8-501 632 83

Türkiye 00800 44 882 5862

United Arab Emirates 8000 441-4294

United Kingdom +44-(0)800-731-31 02

European, Mid. East., & African Hq. English: +41-(0)22 761 40 25
Fax: +41-(0)21 863 54 02
Morges, Switzerland

Eastern Europe English: 41-(0)22 761 40 25



www.logitech.com/business

© 2013 Logitech. All rights reserved. Logitech, the Logitech logo, and other Logitech marks are owned by Logitech and may be registered. All other trademarks are the property of their respective owners. Logitech assumes no responsibility for any errors that may appear in this manual. Information contained herein is subject to change without notice.

620-005007.002