

Stolní lampa s osvětlením 60 W, 4 dioptrie



Obj. č.: 82 10 26



Vážený zákazníku,

děkujeme Vám za Vaši důvěru a za nákup stolní lampy s osvětlením 60 W.

Tento návod k obsluze je součástí výrobku. Obsahuje důležité pokyny k uvedení výrobku do provozu a k jeho obsluze. Jestliže výrobek předáte jiným osobám, dbejte na to, abyste jim odevzdali i tento návod.

Ponechejte si tento návod, abyste si jej mohli znovu kdykoliv přečíst!



Účel použití

Tato stolní lampa 60 W s osvětlením a 4 dioptriemi slouží k osvětlení pracovišť s možností použití zvětšovacího skla. Je třeba, aby byla připevněna ke vhodnému podkladu jakým je např. stůl, parapet nebo stěna. Pohyblivé rameno lampy je možné nastavit do požadované polohy. Výrobek byl vyroben v souladu s třídou II bezpečnosti v elektrotechnice (dvojitá izolace).

Rozsah dodávky

- Stolní lampa s osvětlením (bez žárovky)
- Svorka k připevnění
- Návod k použití

Instalace



Nikdy neumísťujte výrobek do blízkosti hořlavých nebo snadno vznětlivých materiálů (např. záclony, dekorativní předměty, atd.)!

Zajistěte, aby žádný z těchto předmětů nepřišel do styku s lampou např. vlivem průvanu. V takovém případě hrozí riziko vzniku požáru. Lampa by měla být umístěna mimo dosah dětí.

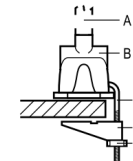
Děti mohou na lampu shodit, zranit se nebo způsobit požár.

Nikdy lampu nepřikrývejte, je-li právě v provozu.

Nikdy lampu nestavte na nestabilní povrch. Lidé mohou být zraněni, pokud by na ně lampa spadla.

Montáž ke stolu

- Vybalte lampu a svorku, kterou připevníte ke vhodnému podkladu např. ke hraně stolu nebo k parapetu, poblíž síťové zásuvky.
- Dotahujte šroub (E) svorky ve směru pohybu hodinových ručiček tak dlouho, dokud není základna pro lampu (B) dostatečně připevněna k podkladu pomocí čelistí svorky (D).
- Zasuňte spodní část lampy (A) do upevněné svorky (B) a nastavte si hlavu lampy a její rameno, jak požadujete.



Montáž na stěnu

- Odstraňte ze svorky (B) šroub ve tvaru L.
- Připevněte základnu (B) pro lampu k pevnému podkladu. Montážní základnu (B) lze připevnit horizontálně nebo vertikálně.
- Zasuňte spodní část lampy (A) do upevněné svorky (B) a nastavte si hlavu lampy a její rameno, jak požadujete.

Vložení/výměna žárovky



Před tím, než budete měnit žárovku, lampu vypněte a vytáhněte napájecí kabel ze síťové zásuvky!

Lampa se při provozu velmi zahřívá! Abyste předešli popáleninám, nechte lampu alespoň vychladnout.

Nikdy nepoužívejte žárovku silnější, než je uvedeno v technických parametrech, aby nedošlo k jejímu přehřátí a v důsledku toho k dalšímu poškození.

- Ujistěte se, že je lampa odpojena od síťového napájení.
- Na spodní straně stínítka se nachází patice pro žárovky E27.
- Vložte/vyměňte žárovku (max. 60 W).

Připojení a první použití



Nikdy neprovazujte lampu bez ochranného krytu kolem žárovky, nebo je-li kryt poškozen.

Nejprve si zjistěte, zdali parametry síťové zásuvky odpovídají parametrům uvedeným na lampě.

Síťová zásuvka musí být rovněž po připojení napájecího kabelu snadno přístupná, pro případ, že by bylo třeba napájecí kabel rychle odpojit, dojde-li např. k poruše.

- Přívodní kabel umístěte tak, aby o něj nikdo nemohl zakouknout.
- Připojte napájecí kabel do síťové zásuvky.
- Zapněte lampu přepínačem umístěným nashoru lampy.
Poloha „0“ > Lampa je vypnutá.
Poloha „I“ > Lampa je zapnutá.



Při používání tohoto výrobku dbejte správného nastavení kombinace židle, stolu a lampy tak, aby nedošlo k poškození zraku a ztuhlému krku. Používejte obě oči, ty by měly být ve vzdálenosti 20-25cm od zvětšovacího skla, poté pohybujte se sledovaným objektem blíže či dále od zvětšovacího skla, dokud není obraz ostrý. Použijte brýle, pokud je normálně nosíte.

Bezpečnostní pokyny



Symbol slouží jako upozornění před úrazem elektrickým proudem.



Symbol upozorňuje na zvýšené nebezpečí při obsluze, provozování a zacházení s výrobkem.



Symbol se používá jako upozornění na zvláštní tipy a pokyny k obsluze.



Konstrukce výrobku je v souladu s třídou II bezpečnosti v elektrotechnice (dvojitá nebo zesílená izolace). Ujistěte se, že izolace přístroje není poškozena nebo zničena



Symbol slouží k označení výrobků, které jsou určeny pro provoz ve vnitřních prostorách.



Symbol znázorňuje, že je zařízení vhodné pro přímou montáž na hořlavé povrchy.



Symbol znázorňuje minimální vzdálenost, která musí být dodržena mezi světlem a osvětlovaným předmětem.



Před uvedením výrobku do provozu si přečtěte celý návod, neboť jsou v něm obsaženy důležité informace ohledně konkrétního provozu. Nelze uplatnit záruku na poškození vzniklé v důsledku nedodržení tohoto návodu k použití. Za následné škody nepřebíráme odpovědnost!

- Z bezpečnostních a schvalovacích důvodů (CE) není dovoleno přestavování nebo pozměňování výrobku. Nikdy výrobek nerozebírejte.
- Výrobek je určený k použití výhradně v suchých vnitřních prostorách, nesmí přijít do styku s vlhkostí nebo se namočit.
- Přívodní kabel nesmí přijít do styku s ostrými předměty.
- Nikdy se nedívejte přímo do světla, pokud je lampa zapnutá.
- Nikdy se nedívejte do světelných zdrojů typu LED nebo laseru skrz zvětšovací sklo. Můžete si tím přivodit poškození zraku.
- Minimální vzdálenost osvětlovaného předmětu od světelného zdroje je 50 mm. Max. výkon žárovky musí být menší nebo roven 60 W.
- Pokud jej nepoužíváte, zakryjte zvětšovací sklo, jinak riskujete vznik požáru, z důvodu průchodu přímého slunečního záření skrz zvětšovací sklo.
- Nikdy nenechávejte lampu bez dozoru, je-li v provozu.
- Výrobek nesmí být vystaven extrémním teplotám, silným vibracím nebo mechanickému stresu.
- Tento výrobek není hračka, nepatří do rukou dětem. Děti nedovedou posoudit možná nebezpečí plynoucí z nesprávného zacházení s elektrickými přístroji. Dbejte proto v přítomnosti dětí zvýšené opatrnosti! Výrobek používejte mimo dosah dětí; obsahuje sklo a je připojen přímo k životu nebezpečnému síťovému napětí 230 V/50Hz.
- Pokud přenesete výrobek ze studené do vyhřáté místnosti, může na něm zkondenzovat voda. Proto ho nechte nejdříve zahřát na pokojovou teplotu, než ho začnete používat.
- Obalové materiály neponechávejte ležet v dosahu dětí, mohly by se pro ně stát nebezpečnou hračkou.
- Zacházejte s výrobkem opatrně – nárazy a pády třeba i jen z malé výšky ho mohou poškodit. Pokud je plášť výrobku nebo kabel poškozený, už výrobek dále neprovazujte! Pokud je ještě připojený k síťovému napětí, nedotýkejte se je! Odpojte výrobek od zdroje napětí. Výrobek přineste do odborné dílny nebo ho zákonným způsobem zlikvidujte.
- Máte-li důvod pochybovat, zda je provoz přístroje bezpečný, vypněte ho a zajistěte ho proti náhodnému použití. Za následujících podmínek není provoz přístroje bezpečný:
 - výrobek vykazuje viditelné poškození
 - výrobek nefunguje
 - výrobek byl delší dobu skladován za nevyhovujících podmínek
 - výrobek byl vystaven nadměrnému zatížení během přepravy.
- Servis, údržba a opravy smí provádět pouze odborník.
- Před každým čištěním výrobku jej nejprve odpojte od síťové zásuvky.
- Nikdy nevytahujte zástrčku ze sítě morýma rukama, hrozí ohrožení života zásahem el. proudů!

Údržba a čištění



Před každým čištěním nejdříve hodiny odpojte od síťové zásuvky.

Dejte pozor, abyste vnitřek lampy nenamočili.

Výrobek nevyžaduje kromě výměny žárovky žádnou údržbu, nikdy ho tedy nerozebírejte. Pro očištění vnějšího obalu lampy nebo nečistot či otisků prstů ze zvětšovacího skla použijte čistý, měkký a suchý hadřík. Netlačte příliš silně, mohli byste ho tím poškodit nebo poškrábat. Můžete hadr navlhčit ve vodě či speciálním přípravku na čištění skel.

Nepoužívejte chemická čisticidla, mohla by odbarvit povrch obalu.



Vyvarujte se kontaktu nechtů či jiných ostrých předmětů se zvětšovacím sklem.

Recyklace



Elektronické a elektrické produkty nesmějí být vyhazovány do domovních odpadů. Likvidujte odpad na konci doby životnosti výrobku přiměřeně podle platných zákonných ustanovení.

Šetřete životní prostředí! Přispějte k jeho ochraně!

Technické údaje

Provozní napětí:	230 V ~ / 50Hz
Světelný zdroj:	Žárovka 230V / max. 60 W, typ patice E27
Průměr lupy:	100 mm
Faktor zvětšení:	4 doptrie
Délka ramene (max.):	91 cm

Záruka

Na stolní lupu s osvětlením poskytujeme **záruku 24 měsíců**.

Záruka se nevztahuje na škody, které vyplývají z neodborného zacházení, nehody, opotřebení, nedodržení návodu k obsluze nebo změn na výrobku, provedených třetí osobou.

Příklad tohoto návodu zajistila společnost Conrad Electronic Česká republika, s. r. o.

Všechna práva vyhrazena. Jakékoliv druhy kopii tohoto návodu, jako např. fotokopie, jsou předmětem souhlasu společnosti Conrad Electronic Česká republika, s. r. o. Návod k použití odpovídá technickému stavu při tisku! **Změny vyhrazeny!**

© Copyright Conrad Electronic Česká republika, s. r. o.

KOV/6/2014