

Vzduchový kompresor Turbo/Vortex



Obj. č. 84 23 39

Turbo



Obj. č. 84 23 36

Vortex



Vážený zákazníku,

děkujeme Vám za Vaši důvěru a za nákup vzduchového kompresoru/ Turbo Vortex.

Tento návod k obsluze je součástí výrobku. Obsahuje důležité pokyny k uvedení výrobku do provozu a k jeho obsluze. Jestliže výrobek předáte jiným osobám, dbejte na to, abyste jim odevzdali i tento návod k obsluze.

Ponechejte si tento návod, abyste si jej mohli znovu kdykoliv přečíst!

Účel použití

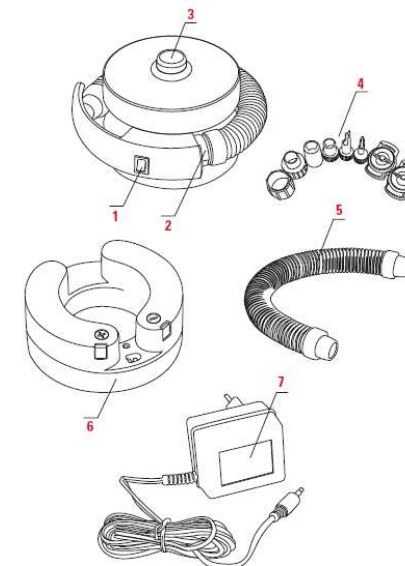
Kompresor je určen k nafukování nafukovacích lodí, matrací, hraček, balónů atd.

Ve výbavě jsou přehledně označené nástavce, kterými můžete nafukovat a vyfukovat – a to pouze stiskem jednoho tlačítka. Kompresor se vyznačuje jednoduchou pro obsluhu a nafukování/vyfukování je tak otázkou chvilky.

Popis a ovládací prvky

1. ON/OFF vypínač zapnuto/vypnuto
2. Vyfukovací část
3. Přívod
4. Nástavce/hubice
5. Vzduchová hadice
6. Akupack 12 V
7. Síťový adaptér - nabíječka

Položka 6 a 7 pouze u typu Turbo



Před prvním použitím

Některé nafukovací objekty jsou vybaveny zpětnou klapkou (b), která funguje při samotném nafukování přívodem vzduchu (a). Zpětná klapka se nachází ve spodní části nafukovacího ventilu a je nutné, aby byla při nafukování nebo vyfukování vždy otevřena.

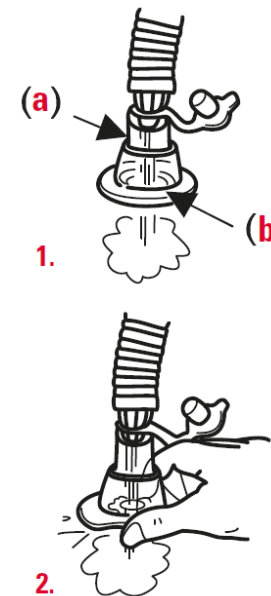
Pokud by byla zpětná klapka při nafukování nebo vyfukování uzavřena, kompresor se může poškodit!

Pro otevření zpětné klapky vložte do nafukovacího ventilu příslušný nástavec (hubici), která zpětnou klapku otevře.

Pokud žádná z příložených hubic neodpovídá ventilu nafukovaného objektu, zmáčkněte spodní část ventilu, dokud se zpětná klapka neotevře (obrázek 2).

Teprve potom může dojít k nafouknutí předmětu.

Jestliže ventil není vybaven zpětnou klapkou (obrázek 1), vyberte pro nafukování příslušný adapter.



Nafukování

Vyberte příslušnou hubici. Přiložte hadici (5) na výfukový komponent (2) a vložte hubici do ventilu nafukovaného objektu. Pokud je ventil vybaven zpětnou klapkou, ujistěte se, zda je klapka je otevřená.

Vyfukování

Přiložte hadici (5) na sací ventil (3). Dále postupujte podle stejných instrukcí jako při nafukování. Ujistěte se o tom, že zpětná klapka je otevřena.

Výkon

Kompresor disponuje výkonem až 750 litrů vzduchu za minutu. Výkon je závislý na velikosti ventilu nafukovaného objektu – čím menší ventil, tím nižší je objem dodávaného vzduchu. Proto raději vybírejte při nákupu nafukovací objekty s co největším ventilem.

Nabíjení akupacku

Pro optimální používání bezdrátového kompresoru je nutné zajistit aby, akumulátor byl vždy nabitý. Vyměňte akumulátor z kompresoru a zapojte zástrčku nabíječky do zásuvky akupacku. Zapojte nabíječku do síťového zdroje a stisknutím tlačítka zahájíte nabíjení. Červená kontrolka svítí po celou dobu kdy je akumulátor připojen na nabíječku – kontrolka nezhasne a nijak jinak nesignalizuje, že je akupack nabitý.

Bezpečnostní předpisy, údržba a čištění

Z bezpečnostních důvodů a z důvodů registrace (CE) neprovádějte žádné zásahy do vzduchového kompresoru. Případné opravy svěřte odbornému servisu. Nevystavujte tento výrobek přílišné vlhkosti, nenamáčejte jej do vody, nevystavujte jej vibracím, otřesům a přímému slunečnímu záření. Tento výrobek a jeho příslušenství nejsou žádné dětské hračky a nepatří do rukou malých dětí! Nenechávejte volně ležet obalový materiál. Fólie z umělých hmot představují velké nebezpečí pro děti, neboť by je mohly spolknout.



Pokud si nebudete vědět rady, jak tento výrobek používat a v návodu nenajdete potřebné informace, spojte se s naší technickou poradnou nebo požádejte o radu kvalifikovaného odborníka.

K čištění pouzdra používejte pouze měkký, mírně vodou navlhčený hadřík. Nepoužívejte žádné prostředky na drhnutí nebo chemická rozpouštědla (ředidla barev a laků), neboť by tyto prostředky mohly poškodit povrch a pouzdro kompresoru.

- Čerpadlo je určeno pro krátkodobý provoz. Při nafukování po delší dobu se může přehřát a poškodit. Nesmí být v činnosti déle než 10 minut, poté musí být vypnuto a ponecháno vychladnout nejméně 10 minut před dalším použitím.
- Pokud čerpadlo vydává neobvyklé zvuky nebo se přehřívá, okamžitě jej vypněte a ponechte vychladnout nejméně 30 minut.

Recyklace



Elektronické a elektrické produkty nesmějí být vhažovány do domovních odpadů. Likviduje odpad na konci doby životnosti výrobku přiměřeně podle platných zákonných ustanovení.

Šetřete životní prostředí! Přispějte k jeho ochraně!

Manipulace s bateriemi a akumulátory



Nenechávejte baterie (akumulátory) volně ležet. Hrozí nebezpečí, že by je mohly spolknout děti nebo domácí zvířata! V případě spolknutí baterií vyhledejte okamžitě lékaře! Baterie (akumulátory) nepatří do rukou malých dětí! Vyteklé nebo jinak poškozené baterie mohou způsobit poleptání pokožky. V takovém případě použijte vhodné ochranné rukavice! Dejte pozor nato, že baterie nesmějí být zkratovány, odhazovány do ohně nebo nabíjeny! V takovýchto případech hrozí nebezpečí exploze! Nabíjet můžete pouze akumulátory.



Vybité baterie (již nepoužitelné akumulátory) jsou zvláštním odpadem a nepatří do domovního odpadu a musí být s nimi zacházeno tak, aby nedocházelo k poškození životního prostředí!

K těmto účelům (k jejich likvidaci) slouží speciální sběrné nádoby v prodejnách s elektrospotřebiči nebo ve sběrných surovinách!



Šetřete životní prostředí!

- Akupack a nabíječka jsou vzájemně kompatibilní. Pro nabíjení je nezbytné používat pouze nabíječku, která je součástí dodávky. První nabíjecí cyklus akupacku je cca 15 hodin.
- Nový akupack dává 100 % výkon až po 4-5 nabíjecích cyklech.
- Další nabíjecí cykly trvají 5-10 hodin, což je odvislé od stavu vybití. Akupack nikdy nedobíjejte v několika krátkých nabíjecích cyklech. Před nabíjením ponechte akupack vždy zcela vychladnout.
- Doba nabíjení nesmí překročit 24 hodin.
- Aby akupack dosahoval požadované kapacity, je nezbytné jej čas od času zcela vybit.
- Pokud není zcela vybitý akupack používán po delší dobu, měl by být jen přiměřeně dobítý.
- V případě, že provozní doba akupacku výrazně klesá, je to znamením toho, že je akupack opotřebovaný a je potřeba provést jeho výměnu.

Technické údaje

Maximální výstup vzduchu: 750 l/min.

Maximální doba nepřetržitého provozu: 10 minut.

Turbo – Bezdrátový vysokokapacitní vzduchový kompresor

- Akupack 12 V
- Nabíječka: 110 – 120 V AC 200 mAh (použití v USA a Kanadě)
- Nabíječka: 220 – 240 V AC 200 mAh (použití v Evropě)

Vortex Air Inflator – kompresor napájený ze sítě 230 V/50 Hz

- 110 – 120 V AC (použití v USA a Kanadě)
- 220 – 240 V AC (použití v Evropě)

Záruka

Na vzduchový kompresor poskytujeme **záruku 24 měsíců**.

Záruka se nevztahuje na škody, které vyplývají z neodborného zacházení, nehody, opotřebování, nedodržení návodu k obsluze nebo změn na výrobku, provedených třetí osobou.

Příklad tohoto návodu zajistila společnost Conrad Electronic Česká republika, s. r. o.

Všechna práva vyhrazena. Jakékoliv druhy kopií tohoto návodu, jako např. fotokopie, jsou předmětem souhlasu společnosti Conrad Electronic Česká republika, s. r. o. Návod k použití odpovídá technickému stavu při tisku! **Změny vyhrazeny!**

© Copyright Conrad Electronic Česká republika, s. r. o.

REU5/2014