

Elektrický naviják 12 V

Obj. č.: 85 24 18



Vážení zákazníci,

děkujeme Vám za Vaši důvěru a za nákup elektrického navijáku 12 V..

Tento návod k obsluze je součástí výrobku. Obsahuje důležité pokyny k uvedení výrobku do provozu a k jeho obsluze. Jestliže výrobek předáte jiným osobám, dbejte na to, abyste jim odevzdali i tento návod.

Ponechejte si tento návod, abyste si jej mohli znovu kdykoliv přečíst!

Účel použití

Tento elektrický motorový naviják je vhodný pro spouštění a nakládání lodí. Umožňuje elektrické i ruční navijení. Pro dálkové ovládání je přiložen ovladač na kabelu.

Vlastnosti

Různorodé podmínky při tahání břemene ovlivňují výkon navijáku. Požadovaná pro specifické použití závisí na hmotnosti břemene, stavu válečků na přívěsu a úhlu naklonění nakládací rampy.

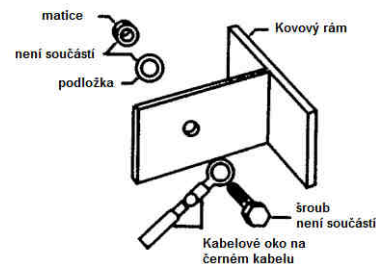
Montáž

A. Připojení

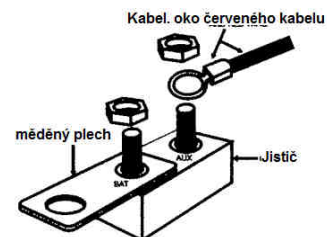
1. Vyberte si vhodné místo pro montáž navijáku (viz. pokyny k montáži).
2. Umístěte napájecí zástrčku poblíž uvažovaného místa montáže navijáku. Ujistěte se, že ponecháváte dostatečnou délku kabelu jako rezervu pro připojení zástrčky do navijáku.
3. Vedte kabely pod nebo skrz vozidlo k akumulátoru. Pokud potřebujete vyvrtat otvory pro protažení kabelů, opatřete je gumovými průchodkami (nejsou součástí dodávky) viz obrázek níže. Ujistěte se, že nejsou kabely prověšené a že se nedotýkají pohyblivých nebo horkých částí.



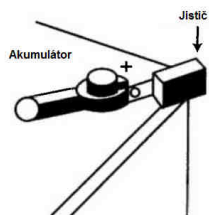
4. Pro připevnění kabelů ke karoserii každých 30cm použijte elektrikářskou pásku nebo stahovací pásek (není součástí dodávky).
5. Černý uzemňovací kabel připevněte ke kovovému rámu (smirkovým papírem obruste obě strany rámu, ke kterým kabel připevňujete). Kabel připevněte pevně pomocí šroubu a podložky tak, jak je znázorněno na obrázku níže.



6. Červený kabel připojte pevně k jističi (tam, kde je uvedeno „AUX“). Měděný plíšek připojte ke druhému konci jističe (tam, kde je uvedeno „BAT“). Viz obrázek níže.



7. Jistič připojte k akumulátoru způsobem znázorněným na obrázku níže.

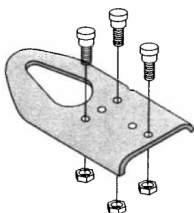


8. Přesvědčte se ještě jednou, že jsou kabely pevně a správně připevněny.

B. Montáž

Montáž na vozidla s tažným zařízením:

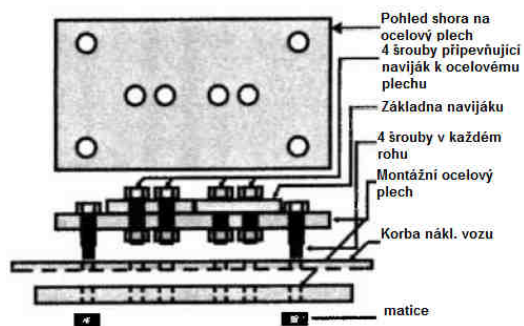
Přimontujte montážní desku k desce adaptéru způsobem, jaký je znázorněn na obrázku níže a desku adaptéru připevněte k navijáku a pak můžete naviják zavěsit na tažné zařízení.



Montáž na korbu nákladního vozu

Pozn.: Většina nákladních vozů nemá korby konstruované pro napětí v tahu potřebné pro provoz tohoto navijáku, a měly by být vyztuženy ocelovými deskami, které jsou schopny snést potřebný tah pro provozování navijáku.

1. Použijte dvě ocelové desky (plechy) a do každé vyvrtejte 8 otvorů o průměru 10 mm tak, jak je znázorněno na obrázku níže.
2. Použijte vhodné šrouby a připevněte ocelové plechy k navijáku.



Montáž k traktoru

Postupujte dle pokynů k obsluze Vašeho traktoru. V případě, že návod k obsluze nemáte, tak zajistěte, aby byl naviják přišroubován k části disponující dostatečnou pevností v tahu v případě plně vytiženého navijáku.

Popis použití

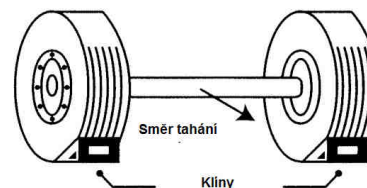
Použití navijáku pod napětím

Pozor!

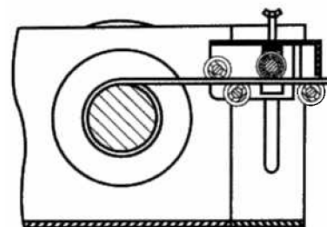
- Naviják není určen ke zvedání břemen! Hodí se pouze na tahání a přemísťování břemen.
- Před použitím navijáku se přesvědčte, že lano je v dobrém stavu, a k připevnění břemene používejte pouze nepoškozené závěsy.
- Pokud se zatížené lano přetrhne, může se prudce uvolnit. Nezdružujte se v rizikové oblasti a postarejte se o to, aby ani ostatní nebyli ohroženi. K navijáku se postavte ze strany, v úhlu 90°.
- Nepoužívejte zároveň ruční kliku a motorový pohon. To by mohlo vést ke zranění a poškození navijáku.
- Nepoužívejte naviják na vozidle s nastartovaným motorem.

Používání navijáku

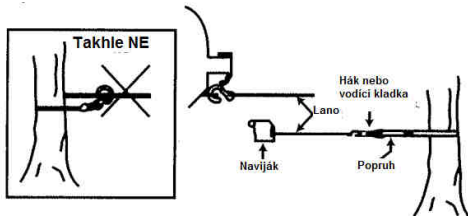
1. Pokud jste připevnili naviják k vozidlu, zajistěte, aby vozidlo nezačalo ujíždět. Nesmíte mít zařazenou rychlost, použijte ruční parkovací brzdou a pokud možno ještě podložte kola, viz obrázek níže.



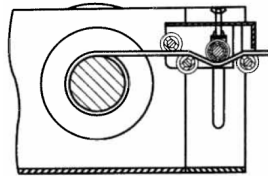
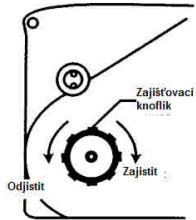
2. Abyste mohli tažné lano vytáhnout, je třeba pootočit zajišťovacím kolečkem a křídlové šrouby navijacího systému tažného lana (viz obrázek níže) proti směru hodinových ručiček a následně si vytáhnout potřebnou délku tažného lana. Pokaždé ponechte na bubnu alespoň 3 závity tažného lana. Tím zabezpečíte tažné lano proti vytažení v okamžiku zatížení.



3. Pokud břemeno má na sobě závěsy resp. háky k zavěšení, můžete do nich hák jednoduše zaháknout. Pokud musíte břemeno připevnit jinak, použijte pouze vhodné popruhy/závěsy, které jsou nepoškozené. V žádném případě kolem břemene neomotávejte ocelové lano navijáku. To by mohlo vést k roztržení nebo zamotání lana. Znázornění viz obrázek níže.



- Dejte pozor, abyste dali ruce a oděv pryč od bubnu a tažného lana. Nejprve připojte dálkové ovládání k navijáku a teprve poté připojte naviják k napájení.
- Zkontrolujte tažné lano, ujistěte se, že není nikde roztřepené, zamotané, zkrácené, utažené, zakroucené nebo zvlňené.
- Pootočte zajišťovacím kolečkem (viz obrázek níže vlevo) a křídlové šrouby navijecího systému tažného lana (viz obrázek níže vpravo) po směru hodinových ručiček.



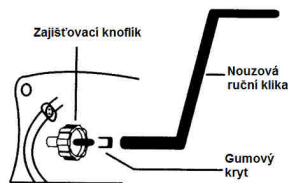
Při přitahování dbejte na to, aby bylo lano neustále napnuté, a vedte je přes celou šířku válce.

Použití ruční kliky



Nikdy nepoužívejte kliku k tomu, abyste podpořili navíjení motorem, nebo abyste břemeno klikou drželi. To by mohlo vést ke zranění a poškození navijáku.

- Uvolněte na doraz zajišťovací kolečko, pozor ať jej nepřetáhnete, jinak dojde k jeho poškození.
- Sejměte vnější gumový kryt.
- Upevněte ruční kliku k hřídeli způsobem, znázorněným na obrázku níže.



- Otáčejte klikou po směru hodinových ručiček, čímž dochází k vytahování břemene. Jakmile vytahování břemene dokončíte, sundejte kliku, nasadte zpět gumový kryt a dotáhněte zajišťovací kolečko.

Bezpečnostní pokyny

- Naviják není určen ke zvedání břemene! Hodí se pouze na tahání a přemísťování břemene.
- Na naviják upevňujte pouze šrouby nebo závěsy, které odolají zátěži.
- Naviják nepřetěžujte.
- Dětem a neoprávněným osobám zabraňte v přístupu na pracoviště.
- Přeprava osob pomocí tohoto systému je zakázána.
- Při manipulaci s navijákem používejte vhodné ochranné rukavice.
- Je-li lano napnuté, nikdy se nestavějte přímo za nebo nad naviják – postavte se na stranu, v úhlu 90° vůči navijáku.
- Nikdy se nestavějte na nebo nad napnuté lano.
- Během používání zařízení držte ruce dále od všech zatížených ozubených kol, kotoučů, páček a válců.
- Při zatížení musí na válci vždy zůstat minimálně pět vinutí lana.
- Nepřemísťujte žádná břemena, která se mohou samostatně kutálet nebo spadnout, případně zajistěte, aby se nemohla kutálet nebo nemohla spadnout.
- Klikou točte pouze rukou, nepřipojujte k ní motorový pohon žádného druhu.
- Používejte pouze originální náhradní díly a originální příslušenství.
- Životnost navijáku je omezená, opotřebované části je třeba zavčas vyměnit.
- Naviják odpovídá relevantním bezpečnostním předpisům.
- Jednou do roka nechte provést revizi.
- Vaše pracoviště udržujte čisté a uklizené.
- Nepracujte s tímto navijákem ve výbušném prostředí, ve kterém se vyskytují hořlavé tekutiny, plyny nebo prach.
- Naviják nevystavujte dešti nebo moku.
- Nepoužívejte kabel k jinému účelu, než k jakému je určen, zejména ho nepoužívejte k přenášení navijáku, k zavěšování navijáku nebo k vytahování zástrčky ze zásuvky. Kabel chraňte před působením vysokých teplot, oleje, před ostrými hranami a pohybujícími se částmi zařízení.
- Pracujete-li s elektronářadím venku, používejte pouze takový prodlužovací kabel, který je schválený pro použití venku.
- Buďte opatrní, věnujte pozor tomu, co děláte, a elektronářadí používejte s rozumem. Naviják nepoužívejte, jste-li unaveni nebo pod vlivem drog, alkoholu či léků.
- Nepřeceňujte se. Postarejte se o to, abyste měli pevný postoj a abyste vždy dokázali udržet rovnováhu.
- Používejte vhodné oblečení. Nenoste žádné volné oblečení nebo šperky. Vlasy, části oblečení a rukavice udržujte v bezpečné vzdálenosti od pohyblivých částí navijáku.
- Naviják nepoužívejte, když má poškozený vypínač.
- Vyjměte zástrčku ze zásuvky předtím, než začnete naviják seřizovat, vyměňovat části jeho příslušenství nebo předtím, než ho uskladníte.
- O naviják se pečlivě starejte. Kontrolujte, zda pohyblivé části navijáku bezvadně fungují a nejsou zaseknuté, zda jeho části nejsou zlomené nebo poškozené tak, že to ohrožuje funkci navijáku. Poškozené části nechte před dalším používáním navijáku opravit.
- Naviják používejte v souladu s tímto návodem a tak, jak je předepsáno speciálně pro tento typ navijáku. Zohledněte přitom pracovní podmínky a činnost, kterou se chystáte provádět.
- Váš naviják nechte opravovat pouze kvalifikovaným odborníkem za použití originálních náhradních dílů.
- Pozor! Po každém použití navijáku odpojte napájecí kabel ze zásuvky, abyste zabránili hromadění vlhkosti v zásuvce a předešli možnému zkratu.
- Zabrzďte kola vozidla, abyste zabránili jeho pohybu v průběhu tahání břemene pomocí navijáku.
- Nepoužívejte naviják pod vlivem drog, alkoholu nebo jiných léků.
- Upozornění! Po vytažení lodi na přívěs ji zajistěte, aby nedošlo ke zranění osob nebo poškození lodi.

Údržba a čištění



Před každou údržbou nebo čištěním mějte naviják mimo provoz a odpojen od napájení.

1. Tažné lano udržujte čisté a lehce naolejované přípravkem WD40 apod.
2. Každých 6 měsíců aplikujte do útrobu navijáku vazelínu, abyste sundali kryt, je třeba úplně vyšroubovat zajišťovací kolečko a oddělit levou a pravou část krytu.

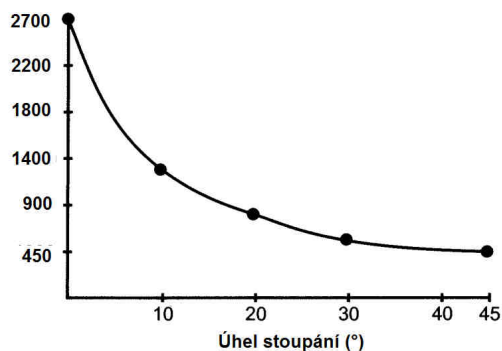
Technické údaje

Napájení	12 V
Max. odběr proudu (jistič)	20 A
Délka tažného lana	9 m
Průměr tažného lana	4,8 mm
Délka připojovacího kabelu	7,5 m
Síla tahu nepohyblivého břemene	500 kg

Síla tahu pohyblivého břemene	3 000 kg
Max. hmotnost člunu	2 800 kg
Max. délka člunu	6 m
Hmotnost (bez základní desky)	12,5 kg
Hlučnost	89 dB (A)

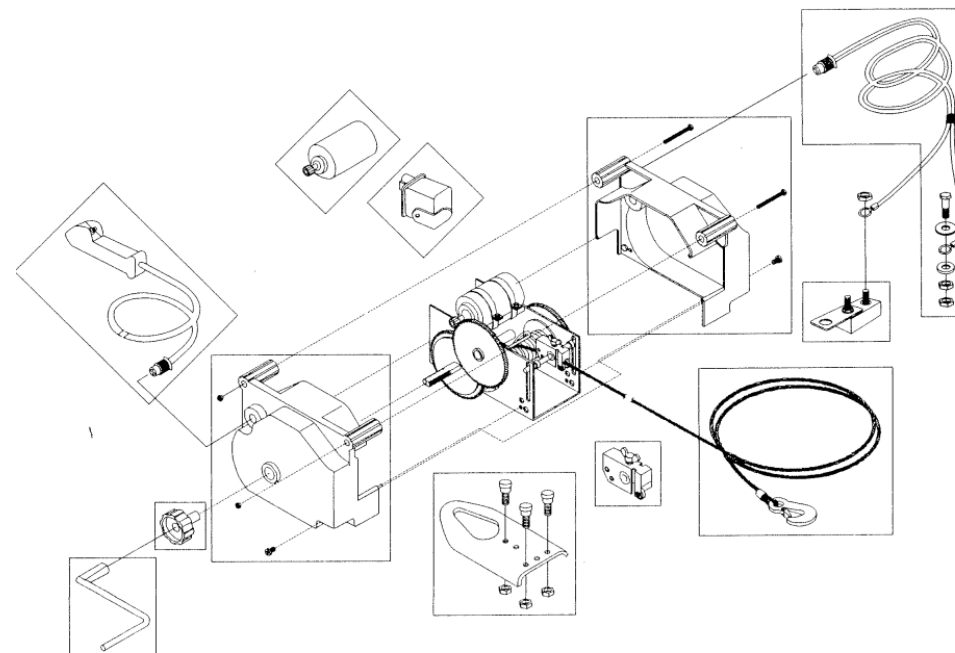
Charakteristika navijáku

Tažná síla (kg)



Rozsah dodávky:

1. Adaptér na kouli tažného zařízení
2. Nouzová ruční klika
3. Kabel s dálkovým ovládáním
4. Jistič
5. Napájecí kabel
6. Tažné lano s hákem
7. Naviják



Záruka

Na elektrický naviják 12 V poskytujeme **záruku 24 měsíců**.

Záruka se nevztahuje na škody, které vyplývají z neodborného zacházení, nehody, opotřebení, nedodržení návodu k obsluze nebo změn na výrobku, provedených třetí osobou.

Recyklace



Elektronické a elektrické produkty nesmějí být vyhazovány do domovních odpadů. Likviduje odpad na konci doby životnosti výrobku přiměřeně podle platných zákonných ustanovení.

Šetřete životní prostředí! Přispějte k jeho ochraně!

Překlad tohoto návodu zajistila společnost Conrad Electronic Česká republika, s. r. o.

Všechna práva vyhrazena. Jakékoliv druhy kopií tohoto návodu, jako např. fotokopie, jsou předmětem souhlasu společnosti Conrad Electronic Česká republika, s. r. o. Návod k použití odpovídá technickému stavu při tisku! **Změny vyhrazeny!**

© Copyright Conrad Electronic Česká republika, s. r. o.

KOV/05/2015