

MONTÁŽNÍ NÁVOD

FKtechnics[®]

ONRAD
partner

dispo[®]

Ochranné fólie proti slunečnímu záření

Obj. č.: 85 35 97, 85 23 20, 85 23 21, 85 35 94



85 35 97 – provedení v černé barvě, rozměry: 152 x 76 a 250 x 50 cm

85 23 20 – provedení v chromové barvě, rozměry: 152 x 76 a 152 x 50 cm

85 23 21 – provedení v chromové barvě, rozměry: 152 x 76 a 250 x 50 cm

85 35 94 – provedení v černé barvě, rozměry: 152 x 76 a 152 x 50 cm

Úvod – důležité upozornění

Tyto ochranné fólie proti slunečnímu záření jsou určeny (jejich použití je dovoleno) pouze pro zadní a boční zadní skla automobilu, která nejsou potřeba pro dobrý rozhled řidiče, a to pouze ve spojení s druhým venkovním zpětným zrcátkem.

ONRAD
ELEKTRONIKA. TECHNIKA. TRADICE.

Základní informace

Tyto fólie je třeba nalepit na vnitřní stranu oken vozidla.

Tyto ochranné fólie lze nalepit pouze při minimální teplotě okolí a vnitřku vozu 15 °C.

Neprovádějte nalepení těchto fólií ve venkovním prostředí, aby se na nich neusadil prach (působením větru). Z tohoto důvodu provádějte montáž fólií pouze v uzavřeném prostoru (v garáži).

Při lepení nevystavujte tyto fólie přímému slunečnímu záření.

Před nalepením fólií musí být teplota oken stejná jako teplota okolního vzduchu.

Po nalepení fólií nesahejte 3 dny na kliky statování (otvírání) oken.

Tyto fólie neovlivňují účinnost ohřívání zadních oken ani funkci okenní antény.

Pomůcky potřebné k montáži (nalepení) fólií

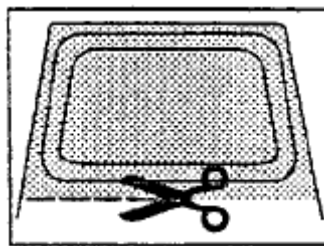
- Láhev s rozprašovačem naplněná mýdlovým roztokem (do 1 litru destilované vody přidejte asi 10 kapek prostředku na mytí nádobí).
- Kůže na čištění oken nebo hadřík bez chloupků nebo žmolků (papírová utěrka).
- Tesafilm (lepící pás).
- Štěrka (rakle) z umělé hmoty a nůž na oříznutí fólií jsou součástí této soupravy.

Důležité upozornění:

Dejte pozor při řezání fólií na nebezpečí úrazu! Při odřezávání fólie na okně netlačte příliš na nůž. Mohli byste tímto poškrábat sklo!

Postup montáže (nalepení) fólií

Vyčistěte a odmastěte důkladně okno z jeho vnitřní i vnější strany. Zvnějšku postříkejte sklo připraveným čistícím prostředkem a přiložte fólii na vnější stranu skla tak, aby zůstal potisk na skle zrcadlově viditelný (aby byl bočně převrácený). Pomocí štěrky odstraňte vodu pod fólií (vytlačte ji) a nůžkami (nožem) odstříhnete (oříznete) fólii do potřebného tvaru podél pryžového těsnění nebo podél černě zbarveného okraje okna. Na každém okně musí zůstat čitelný jeho příslušný popis.

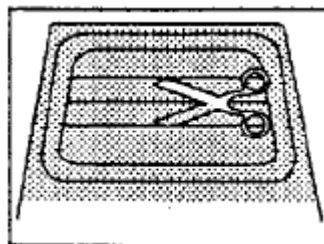


U 2-rozměrově vypouklého zadního okna postupujte následujícím způsobem:

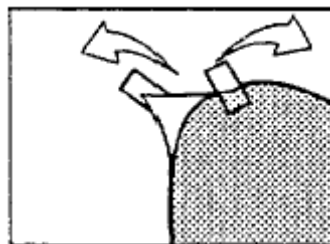
Začněte s odstraňováním (vytlačováním) vody na horní straně okna a tuto vodu vytlačujte pohyby štěrky směrem dolů až k místu, od kterého se již nedá fólie zcela vyhladit. Na tomto místě, ve vzdálenosti asi 1 cm pod drátem topení, odříznete fólii rovnoběžně s tímto místem.

Zbývající fólii natáhněte nahoru takovým způsobem, aby se obě fólie překrývaly pouze asi 2 cm.

Tento postup opakujte tak dlouho, dokud fólií nezakryjete celé okno. Přitom vytvořte odříznutím fólie přesnou vnější konturu okna.



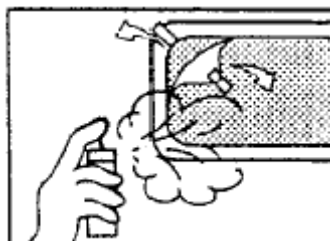
Provedte odstranění průhledné (krycí) fólie nadzvednutím jednoho rohu fólie, nalepte na obě strany pruh „Tesafilmu“ a tyto poté proti sobě stáhněte. K lepšímu přilnutí pruhů „Tesafilmu“ odstraňte nejprve vodu na nadzvednutém rohu fólie. U dělených fólií začněte pracovat nejdříve s horní fólií a tento postup opakujte tak dlouho, dokud toto neprovedete se všemi díly fólií.



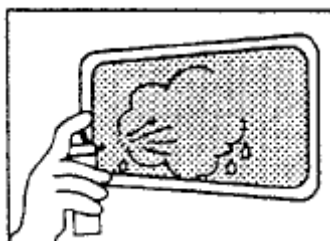
Během stahování krycí fólie musíte dostatečně postříkat lepicí plochu připraveným čisticím roztokem.

POZOR!

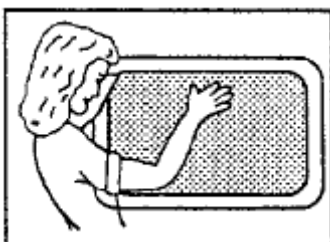
Použijte k tomuto účelu hodně vody!



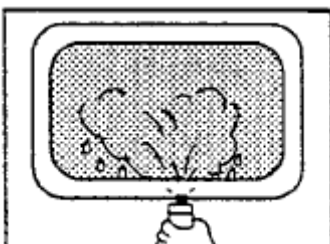
Postříkejte rovněž silně vnitřní stranu okna.



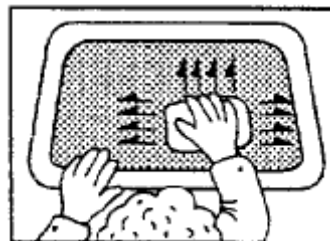
Dobře navlhčenou fólii sundejte z vnější strany okna a přiložte ji na vnitřní stranu okna (její mokrou stranou na mokrý povrch okna).



Postříkejte znovu povrch fólie, aby stěrka po jejím povrchu snadno klouzala a nepoškodila povrch fólie.

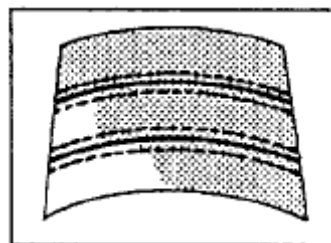


Vytlačte pomocí stěrky všechnu vodu (roztok s čisticím prostředkem) pod fólií. Začněte na horní straně fólie a vytlačujte vodu vodorovnými a svislými pohyby tak dlouho, aby pod fólií (mezi ní a sklem) nezůstaly žádné vzduchové bubliny. Bude-li fólie rozdělena do více částí (segmentů), začněte s vytlačováním vody v horním segmentu fólie.



U vozidel, u kterých je zadní okno zabudováno do 5. dveří (k víku zavazadlového prostoru), proveďte nalepení fólie při otevřených dveřích. V tomto případě začněte s částí fólie (se segmentem), která se bude při otevřených dveřích nacházet nahoře. Vytlačovaná voda by měla při práci se stěrkou stékat vždy shora směrem dolů. V místech, kde se pásy fólie překrývají, vytlačujte vodu pouze mírně tak, aby za lepidlem zůstala ještě nějaká vlhkost.

Nalepte druhý segment fólie výše popsaným způsobem tak, aby překrýval první nalepený segment a prořízněte přiloženým nožem podél drátu topení na místě překrytí obě fólie jedním řezem. Odstraňte odříznuté přečnávající pásy fólie. Při odstraňování dolního přebývajícího pásu fólie nastříkejte připravený roztok čistícího prostředku do vzniklé spáry mezi fóliemi a vytlačte poté tuto vodu stěrkou přímo na stranu.



Tento postup opakujte tak dlouho, dokud zcela nezakryjete okno (dokud fólie nepřilne ke sklu celou plochou). Poté obalte stěrku kůží nebo utěrkou a vyhladte fólii na jejím okraji tak, aby tato kůže nebo utěrka přímo nasávala vytlačovanou vodu. Odstranění zbývajících zvlnění fólie, které nelze odstranit při vytlačování vody stěrkou, proveďte až po ukončení práce opětovným uhlazením folie stěrkou.

Postup nalepení fólií urychlíte, jestliže ohřejete okno z vnější strany například fénem na vlasy. Toto pomůže k rychlejšímu odpařování vody. Uvidíte-li po konečném přilepení fólie na skle zbytky vody, pak dojde k jejímu úplnému odpaření během několika dní.

FKtechnics[®]

CONRAD
partner

**Tento návod k použití je publikace firmy Conrad Electronic.
Návod k použití odpovídá technickému stavu při tisku !
Změny vyhrazeny!**

06/2005

KU