

## Odnímatelná protisluneční ochranná fólie

**Obj. č.: 85 61 13**

Sada

50 x 150 cm

75 x 150 cm

**Obj. č.: 85 61 14**

75 x 150 cm

**Obj. č.: 85 61 15**

50 x 80 cm



### Vážení zákazníci,

děkujeme Vám za Vaši důvěru a za nákup odnímatelné protisluneční ochranné fólie.

Tento návod k obsluze je součástí výrobku. Obsahuje důležité pokyny k uvedení výrobku do provozu a k jeho obsluze. Jestliže výrobek předáte jiným osobám, dbejte na to, abyste jim odevzdali i tento návod.

Ponechejte si tento návod, abyste si jej mohli znovu kdykoliv přečíst!

Rychle rozprostřít, rychle sejmout. Přílne díky statickému náboji. Mnohonásobně použitelná.

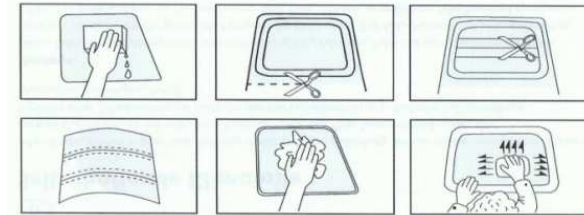
Transparentní, s perforací nebo bez. Fólie neomezuje fungování výsuvné antény ani vyhřívání zadního skla.

Jednoduchá montáž – vybalte, rozprostřete, hotovo.

## Montáž

Sklo, které se chystáte pokrýt fólií, pečlivě vyčistěte zevnitř i zvenčí. Fólii rozložte na vnější stranu autoskla. Přitom musí být lesklá přilnavá strana fólie nahoře. Číslo AGB je vidět obráceně. Fólii přistříhnete do tvaru přesně podle gumového lemu nebo černě zabarveného okraje autoskla. Na každé straně musí být zřetelně viditelné číslo ABG. Nejlepšího výsledku docílíte při teplotě okolo 20 °C.

1. U silně vypouklých zadních autoskel je třeba fólii nanášet po jednotlivých rovnoběžných pruzích, aby nevznikaly bubliny a pokrčená místa. Proto z fólie nastříhejte pruhy o odpovídající šířce. Vždy nad topným drátem se budou pruhy o 1 až 2 milimetry překrývat. Tento postup opakujte tak dlouho, dokud nepokryjete fólií bez záhybů celé zadní sklo. Podle typu vozidla budete potřebovat 3 až 5 pruhů fólie.
2. Vezměte utěrku, ze které se neuvolňují vlákna, a lesklou stranu fólie s ní několikrát přetřete. Přitom se fólie nabije statickým nábojem a lépe přilne k autosklu. Nyní přiložte fólii lesklou přilnavou stranou na vnitřní stranu autoskla.
3. Fólii vyhleďte směrem od středu ke krajům. Pokud pokládáte fólii ve více pruzích, překrývat by se měly vždy nad topným drátem.
4. Chcete-li fólii položit ještě lépe, doporučujeme Vám mokry postup! Vnitřní stranu autoskla postříkejte mýdlovým roztokem (cca 5 kapek běžného saponátu na 1 litr vody). Nyní rozprostřete fólii lesklou přilnavou stranou na vnitřní stranu autoskla a „vyžehňte“ vodu směrem od středu ke krajům. Používejte měkký papírový ubrousek (např. kuchyňský), abyste jím zároveň mohli vysát zbývající vlhkost a aby se tato nemohla dostat zpět pod fólii.



## Záruka

Na odnímatelnou sluneční fólii poskytujeme **záruku 24 měsíců**.

Záruka se nevztahuje na škody, které vyplývají z neodborného zacházení, nehody, opotřebení, nedodržení návodu k obsluze nebo změn na výrobku, provedených třetí osobou.



Příklad tohoto návodu zajistila společnost Conrad Electronic Česká republika, s. r. o.

Všechna práva vyhrazena. Jakékoliv druhy kopií tohoto návodu, jako např. fotokopie, jsou předmětem souhlasu společnosti Conrad Electronic Česká republika, s. r. o. Návod k použití odpovídá technickému stavu při tisku! **Změny vyhrazeny!**

© Copyright Conrad Electronic Česká republika, s. r. o.

MIH/01/2011