

## Pomocné startovací zařízení



Obj. č.: 85 63 23



BDJS450I

Obj. č.: 85 63 21



BDJS350

### Vážení zákazníci,

děkujeme Vám za Vaši důvěru a za nákup pomocného startovacího zařízení.

Tento návod k obsluze je součástí výrobku. Obsahuje důležité pokyny k uvedení výrobku do provozu a k jeho obsluze. Jestliže výrobek předáte jiným osobám, dbejte na to, abyste jim odevzdali i tento návod.

Ponechte si tento návod, abyste si jej mohli znovu kdykoliv přečíst!

### Účel použití

Pomocné zařízení pro startování Black & Decker je určeno k tomu, aby poskytovalo pomocný výkon olověným akumulátorům při startování motoru vozidla. Tento výrobek je určen pouze pro spotřebitelské použití v domácnosti.

### Bezpečnostní pokyny

Používáte-li zařízení napájené baterií, měla by být dodržována základní bezpečnostní opatření, včetně následujících, aby byla omezena rizika vzniku požáru, úniku z baterií, poranění osob a způsobení hmotných škod.

- Před použitím zařízení si pečlivě přečtěte celý tento návod.
- V tomto návodu je popsán účel použití výrobku. Použití jiného příslušenství nebo přídavného zařízení a provádění jiných pracovních operací než je doporučeno tímto návodem, může způsobit poranění obsluhy.

Z bezpečnostních důvodů a z důvodů registrace (CE) neprovádějte žádné zásahy do pomocného startovacího zařízení. Případné opravy svěřte odbornému servisu. Nevystavujte tento výrobek přílišné vlhkosti, nenamáčejte jej do vody, nevystavujte jej vibracím, ořesům a přímému slunečnímu záření. Tento výrobek a jeho příslušenství nejsou žádné dětské hračky a nepatří k do rukou malých dětí! Nenechávejte volně ležet obalový materiál. Fólie z umělých hmot představují veliké nebezpečí pro děti, neboť by je mohly děti spolknout.



Pokud si nebudete vědět rady, jak tento výrobek používat a v návodu nenajdete potřebné informace, spojte se s naší technickou poradnou nebo požádejte o radu kvalifikovaného odborníka.

### Prohlídky a opravy

- Před použitím zařízení zkontrolujte, zda není poškozeno nebo zda nedošlo k poškození jeho částí. Zkontrolujte, zda nejsou jeho části rozbité a zda nejsou poškozeny spínače nebo jiné díly, které by mohly ovlivnit jeho provoz.
- Nepoužívejte toto zařízení, je-li jakákoli jeho část poškozena.

### Specifické bezpečnostní pokyny pro pomocná startovací zařízení

Na zařízení naleznete následující symboly:



Dioda správné funkce alternátoru.



Indikátor opačné polarity.

- Vozidla mohou být vybavena elektrickými nebo elektronickými systémy (např. systém řízení motoru, mobilní telefon), které mohou být poškozeny, jsou-li během startování vystaveny vysokým hodnotám napětí a napětovým špičkám. Před připojením zařízení k vozidlu si přečtěte návod k obsluze vozidla, abyste se ujistili, zda je povoleno použití pomocného zařízení pro startování motoru.
- Dodržujte tyto pokyny a pokyny, které jsou dodány výrobcem akumulátoru, výrobcem vozidla a výrobcem jakéhokoli vybavení, které bude použito s tímto zařízením. Nastudujte si výstražné štítky nacházející se na těchto zařízeních a na vozidle.
- Toto zařízení v žádném případě nenahrazuje akumulátor vozidla. Nepokoušejte se používat ve vozidle, ve kterém není nainstalován akumulátor.
- Toto zařízení může být připojeno pouze k baterii s elektrolytem s napájecím napětím 12 V. Nepoužívejte toto zařízení pro nabíjení baterií se suchými články, které jsou běžně používány v domácích spotřebičích. Mohlo by dojít k výbuchu těchto baterií, k zranění osob a k hmotným škodám.

- Před připojením zařízení zkontrolujte polaritu svorek akumulátoru vozidla. Jako první vždy odpojte propojovací kabel pro záporný pól (černý) a potom odpojte propojovací kabel pro kladný pól (červený).
- Před připojením k napájecímu zdroji nebo před zatížením, je-li zařízení nabíjeno a není-li používáno, v těchto případech by měl být hlavní spínač zařízení v poloze vypnuto (OFF).
- Dbejte na to, aby nikdy nedošlo k vzájemnému kontaktu mezi kladnou (červenou) a zápornou (černou) svorkou nebo ke kontaktu svorek s jinými vodiči. Mohlo by dojít k poškození nabíječky, k jiskření nebo k riziku výbuchu. Nejsou-li svorky používány, vždy je uložte do příslušných pouzder.
- Používáte-li toto zařízení v blízkosti motoru a akumulátoru vozidla, postavte toto zařízení na rovný a stabilní povrch a ujistěte se, zda jsou všechny svorky, kabely, vaše oblečení a části těla v dostatečné vzdálenosti od pohyblivých částí vozidla.
- V tomto zařízení je použit bezúdržbový olověný akumulátor. Je doporučeno, aby zařízení při skladování, použití a nabíjení stálo v rovné poloze.

**Varování!** Během nabíjení může z olověných akumulátorů unikat výbušný plyn a v náročných podmínkách může docházet k únikům z akumulátoru. Zajistěte, aby byl při nabíjení akumulátoru a při pomocném startování motoru dobře odvětrán pracovní prostor.

- Nenabíjejte zařízení pomocí konektoru s napájecím napětím 12 V, jsou-li ve vozidle osoby. Zajistěte dobré odvětrání prostoru.
- Chcete-li snížit riziko úrazu elektrickým proudem, před prováděním údržby nebo čištěním odpojte zařízení od napájecího zdroje. Vypnutí ovládacích prvků, aniž by došlo k odpojení zařízení od napájecího zdroje, toto riziko nesnižuje.
- Před zahájením pomocného startování motoru se ujistěte, zda je zařízení odpojeno od jakéhokoli nabíjecího zdroje.
- Nikdy se nepokoušejte současně používat nabíječku se střídavým napětím a napájecí zdroj stejnosměrného napětí.

#### Doplňkové bezpečnostní pokyny pro akumulátory a nabíječky

##### Akumulátory

- Nikdy se nepokoušejte akumulátor otevírat.
- Nevystavujte akumulátor vlhkosti.
- Neskladujte akumulátor na místech, kde může teplota překročit 40 °C.
- Provádějte nabíjení akumulátoru pouze v teplotním rozsahu od 4 °C do 40 °C.
- Nabíjejte akumulátor pouze nabíječkou dodávanou se zařízením.
- Při likvidaci akumulátorů dodržujte pokyny uvedené v části Ochrana životního prostředí.
- V náročných provozních podmínkách může docházet k únikům elektrolytu z akumulátoru. Zpozorujete-li na povrchu akumulátoru kapalinu, opatrně ji setřete hadrem. Zabraňte kontaktu pokožky s touto kapalinou.
- Dojde-li k zasažení pokožky nebo očí, postupujte podle níže uvedených pokynů.

**Varování!** Kapalina v akumulátoru je zředěná kyselina sírová, která může způsobit zranění osob nebo hmotné škody. Dojde-li ke kontaktu elektrolytu s pokožkou, okamžitě opláchněte zasažené místo. Dojde-li k zrudnutí, bolesti nebo podráždění, vyhledejte lékařské ošetření. Zasažte-li kapalinou oči, okamžitě si je začněte vyplachovat čistou vodou a ihned vyhledejte lékařské ošetření.

##### Nabíječky

Vaše nabíječka je určena pro provoz pouze pod jedním napětím. Vždy zkontrolujte, zda napájecí napětí v síti odpovídá napájecímu napětí na výkonovém štítku zařízení.

**Varování!** Nikdy se nepokoušejte nahradit nabíječku běžnou zásuvkou.

Pro nabíjení akumulátoru v zařízení používejte pouze nabíječku Black & Decker, která byla dodána společně se zařízením. Jiné akumulátory by mohly prasknout, což by mohlo způsobit zranění nebo hmotné škody.

- Nikdy se nepokoušejte nabíjet baterie na jedno použití.
- Poškozené kabely ihned vyměňte.
- Nevystavujte nabíječku vlhkosti.
- Nesnažte se nabíječku demontovat.
- Nepokoušejte se proniknout do nabíječky.

Při nabíjení musí být akumulátor umístěn na dobře odvětraném místě.



Bezpečnostní odpojovací transformátor. Napájecí síť je elektricky odpojena od výstupu transformátoru.



Je-li okolní teplota příliš vysoká, nabíječka se automaticky vypne. Následkem toho nabíječka přestane nabíjet. Nabíjecí základna musí být odpojena od napájecí sítě a musí být předána autorizovanému servisu k opravě.



Toto zařízení není určeno pro venkovní použití.

#### Elektrická bezpečnost

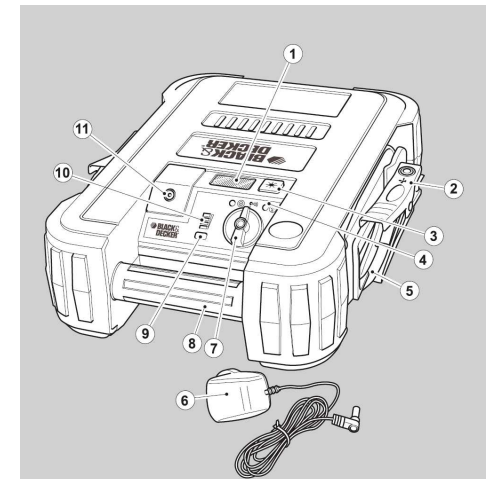


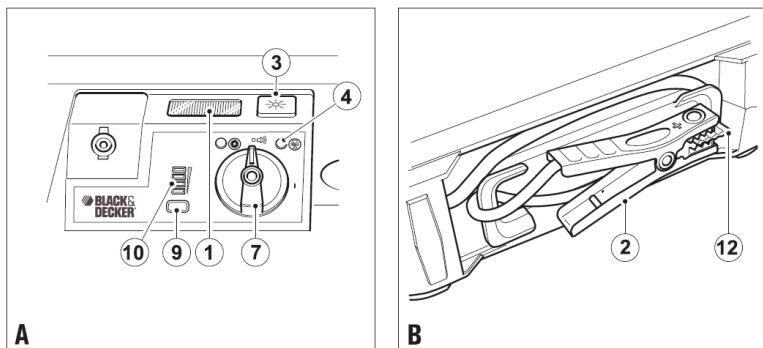
Toto zařízení je opatřeno dvojitou izolací. Proto není nutné použití uzemňovacího vodiče. Vždy zkontrolujte, zda napájecí napětí odpovídá napájecímu napětí na výkonovém štítku zařízení.

#### Popis pro 85 63 21 Typ BDJS350

Toto zařízení se skládá z následujících částí:

1. LED svítlna
2. Odolné měděné svorky
3. Hlavní spínač LED svítlny
4. Indikátor opačné polarity
5. Startovací kabely
6. Síťový adaptér
7. Hlavní spínač (zapnuto/vypnuto)
8. Rukojeť
9. Tlačítko stavu nabití akumulátoru
10. LED stavu nabití akumulátoru
11. Zásuvka pro nabíjení 12 V
12. Držáky svorek

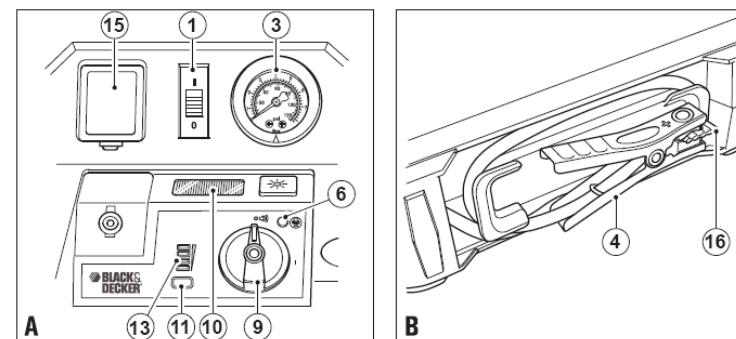
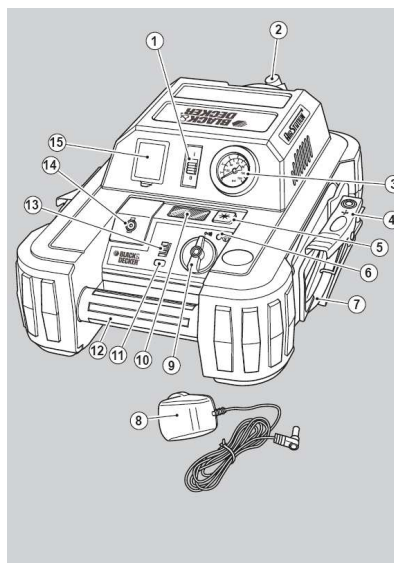




## Popis pro 85 63 23 Typ BDJS450I

Toto zařízení se skládá z následujících částí:

1. Spínač pro kompresor
2. Vzduchová hadice s univerzální koncovkou
3. Manometr
4. Odolné měděné svorky
5. Hlavní spínač LED svítliny
6. Indikace přepólování
7. Startovací kabely
8. Síťový adaptér
9. Hlavní vypínač
10. LED osvětlení
11. Tlačítko stavu nabití aku
12. Rukojeť
13. Indikační LED aku
14. Zásuvka pro nabíjení 12 V
15. Schránka pro příslušenství
16. Držák svorek



## Použití

(popis je pro model BDJS350 obj. č. 85 63 21, u modelu BDJS450I obj.č. 85 63 23 je postup stejný, řiďte se příslušným popisem obrázků)

Toto zařízení je dodáváno v částečně nabitém stavu.

- Před prvním použitím nabíjejte toto zařízení po dobu 48 hodin pomocí dodávaného síťového nabíjecího adaptéru (6). Olověné akumulátory vyžadují pravidelnou údržbu, aby bylo zajištěno jejich kompletní nabití a jejich dlouhá provozní životnost. U všech akumulátorů dochází během času k samovolnému vybíjení, které je rychlejší při vyšších teplotách. Není-li zařízení používáno, Black & Decker doporučuje, aby byl akumulátor minimálně každých 60 dnů nabíjen.

- Zkontrolujte stav nabití akumulátoru stisknutím tlačítka (9). Počet rozsvícených LED (10) bude indikovat stav nabití akumulátoru. Svítí-li pouze jedna červená LED, nabíjte akumulátor zařízení.

**Poznámka:** Nabíjení akumulátoru po každém použití prodlouží jeho provozní životnost. Časté náročné vybíjení mezi nabíjením a také nadměrné nabíjení způsobí zkrácení provozní životnosti akumulátoru. Akumulátor může být nabíjen pomocí síťového adaptéru (6).

### Nabíjení zařízení pomocí nabíječky (obr. A)

Ujistěte se, zda jsou během nabíjení zařízení vypnuty hlavní spínač (7) a LED svítlna (1). Během nabíjení dochází k postupnému rozsvěcování červených LED.

- Nabíjejte zařízení, dokud nedojde k rozsvícení zelené LED (zcela nabit).
- Pokračujte v nabíjení ještě jednu až dvě hodiny.

**Poznámka:** Nabíjení ze sítě by nemělo trvat déle než 60 hodin.

- Jakmile bude nabíjení ukončeno, odpojte síťový adaptér (6) a uložte jej na bezpečném místě.

### Použití zařízení pro pomocné startování motoru (obr. A a B)

**Upozornění!** Ujistěte se, že není zařazena rychlost a že je zabrzděna parkovací brzda vozidla.

**Poznámka:** Je-li zapojení zařízení provedeno nesprávně, bude souvisle znít zvuková výstraha a bude svítit červený indikátor opačné polarity (4), a to i v případě, kdy bude hlavní spínač zařízení (7) v poloze vypnuto (OFF). Okamžitě proveďte správné zapojení.

**Upozornění!** Ujistěte se, zda se propojovací kabely nenachází v oblasti dosahu pohyblivých řemenů nebo ventilátorů.

1. Před připojením zařízení vypněte zapalování vozidel a také všechna příslušenství.

2. Ujistěte se, zda je hlavní spínač (7) v poloze vypnuto (OFF).
  3. Následující postup je používán pro systémy s uzemněním záporného pólu akumulátoru, to znamená, že je záporný pól akumulátoru připojen k podvozku vozidla.
  4. Připojte červenou kladnou svorku (+) ke kladné svorce akumulátoru vozidla.
  5. Připojte černou zápornou svorku (-) k podvozku vozidla nebo k pevné, nepohyblivé a kovové části vozidla nebo části podvozku. Nikdy neprovádějte připojení přímo k záporné svorce akumulátoru nebo k pohyblivé části vozidla. Viz návod k obsluze vozidla.
  6. Nastavte hlavní spínač zařízení (7) do polohy zapnuto (ON).
  7. Začněte startovat vozidlo a protáchejte motor po dobu 3 až 6 sekund.
- Nedoje-li k nastartování motoru do 6 sekund, před dalším pokusem o nastartování nechejte akumulátor zařízení 3 minuty vychladnout.
8. Jakmile dojde k nastartování, nastavte hlavní spínač zařízení (7) do polohy vypnuto (OFF).
  9. Nechejte motor vozidla v chodu.
  10. Nejdříve odpojte černou zápornou svorku (-), která je připojena k bloku motoru nebo k podvozku. Potom odpojte červenou kladnou svorku (+), která je připojena ke kladné svorce akumulátoru (+).
  11. Pečlivě zasuňte záporný (černý) propojovací kabel do úložného prostoru v zařízení a začněte částí kabelu, která je nejvzdálenější od svorky.
  12. Připněte zápornou (černou) svorku k držáku svorky (12).
  13. Pečlivě zasuňte kladný (červený) propojovací kabel do úložného prostoru v zařízení a začněte částí kabelu, která je nejvzdálenější od svorky.
  14. Připněte kladnou (červenou) svorku k držáku svorky (12).
  15. Co nejdříve zařízení nabijte.

#### Použití LED svítliny (obr. A)

LED svítlna (1) bude pracovat až 50 hodin, je-li zcela nabitá. Provozní životnost je 100000 hodin.

- Chcete-li zapnout LED svítlnu (1), stiskněte hlavní spínač (3) na horním panelu zařízení.
- Chcete-li LED svítlnu (1) vypnout, stiskněte znovu hlavní spínač svítliny (3).

Je-li zařízení nabíjeno nebo budete-li provádět jeho uložení, ujistěte se, zda je vypnutá LED svítlna.

#### Použití kompresoru (pouze pro obj. č. 85 63 23 BDJS450I, popis obr. A)

Při použití kompresoru dodržujte následující pokyny:

- Nepoužívejte kompresor v době, kdy je nabíječka připojena do elektrické sítě.
- Nemiňte koncovkou vzduchové hadice na lidi ani na zvířata.
- Nenechávejte zapnutý kompresor bez dozoru.
- Používejte výhradně dodávané adaptéry.
- Pokud používáte kompresor bez přerušení delší dobu, může dojít k přehřátí. Pokud dojde k nadměrnému zahřívání, zařízení vypněte a nechte jej cca 30 minut odstavené.



- Kompresor udržujte mimo dosah dětí.
- Ukazatel tlaku zobrazuje pouze přibližné hodnoty.
- Ukazatel tlaku nechávejte pravidelně přezkoušet měřicím přístrojem.
- Kompresor používejte pouze k nafukování pneumatik u automobilů a k nafukování sportovního náčiní. Nepoužívejte kompresor k jiným účelům, nevhodné použití může způsobit zranění.

#### Použití:

- Vytáhněte vzduchovou hadici z přihrádky/prostoru pro uložení.
- Podle toho, jaký předmět chcete nafukovat, případně vyberte vhodný adaptér. Adaptér nasaďte na univerzální koncovku vzduchové hadice (2).
- Připojte koncovku vzduchové hadice (případně s odpovídajícím adaptérem) na ventilék předmětu, který chcete nafukovat. Ujistěte se, že koncovka (případně s odpovídajícím adaptérem) je k ventilku správně připojena.
- Zapněte kompresor pomocí spínače (1). Zapnuto = poloha ON (I).
- Kontrolujte tlak na manometru (3), dokud nedosáhne požadované hodnoty.
- Pokud je dosažena požadovaná hodnota tlaku vzduchu, vypněte kompresor pomocí spínače (1). Vypnuto = poloha OFF (0).
- Odpojte koncovku (případně adaptér) vzduchové hadice od ventilku. Pokud byl nasazen adaptér, sejměte jej z koncovky vzduchové hadice. Uložte vzduchovou hadici zpět do určeného prostoru, adaptér uložte do schránky pro příslušenství (15).

#### Údržba

Elektrické zařízení Black & Decker bylo zkonstruováno tak, aby pracovalo co nejdéle a přitom s minimálními nároky na údržbu. Řádná péče o zařízení a jeho pravidelné čištění vám zajistí jeho bezproblémový chod.

**Varování!** Před prováděním jakékoli údržby nebo čištění odpojte toto zařízení od sítě.

- Občas zařízení otřete vlhkým hadříkem. Nepoužívejte žádné brusné čisticí prostředky nebo rozpouštědla. Neponořujte toto zařízení do vody.
- Po každém použití očistěte svorky akumulátoru (2) a odstraňte jakoukoliv kapalinu akumulátoru, která by mohla způsobit korozi svorek (2).
- Měkkým hadříkem a podle potřeby i saponátovým roztokem očistěte povrch nabíječky.
- Zabraňte kontaktu nabíječky s vodou. Pokud je nabíječka vlhká, nepoužívejte ji.
- Během skladování nechejte kabely nabíječky volně ovinuty, abyste zamezili jejich poškození.

#### Recyklace



Elektronické a elektrické produkty nesmějí být vyhazovány do domovních odpadů. Likviduje odpad na konci doby životnosti výrobku přiměřeně podle platných zákonných ustanovení.

**Šetřete životní prostředí! Přispějte k jeho ochraně!**

## Technické údaje

Obj. č.	85 63 21	85 63 23
Typ	BDJS350	BDJS450I
Akumulátor	12 V 9 Ah bezúdržbový kyselina	12 V 17 Ah bezúdržbový kyselina
Výstupní proud (krátkodobý)	350 A	450 A
Výstupní proud (konstantní po dobu 5 sekund)	200 A	300 A
Hmotnost kg	4 kg	6,4 kg
<b>Nabíječka</b>		
Příkon	230 V	230 V
Přibližná doba nabíjení	48 h.	48 h.
Hmotnost	0,32 kg	0,48 kg

## Záruka

Na pomocné startovací zařízení poskytujeme **záruku 24 měsíců**.

Záruka se nevztahuje na škody, které vyplývají z neodborného zacházení, nehody, opotřebení, nedodržení návodu k obsluze nebo změn na výrobku, provedených třetí osobou.



Překlad tohoto návodu zajistila společnost Conrad Electronic Česká republika, s. r. o.

Všechna práva vyhrazena. Jakékoliv druhy kopií tohoto návodu, jako např. fotokopie, jsou předmětem souhlasu společnosti Conrad Electronic Česká republika, s. r. o. Návod k použití odpovídá technickému stavu při tisku! **Změny vyhrazeny!**

© Copyright Conrad Electronic Česká republika, s. r. o.

DO/12/2010