

Stroboskopická lampa



Obj. č.: 85 73 34



Vážení zákazníci,

děkujeme Vám za Vaši důvěru a za nákup pistolové stroboskopické lampy EQUUS. Tento návod k obsluze je součástí výrobku. Obsahuje důležité pokyny k uvedení výrobku do provozu a k jeho obsluze. Jestliže výrobek předáte jiným osobám, dbejte na to, abyste jim odevzdali i tento návod k obsluze.

Ponechejte si tento návod, abyste si jej mohli znovu kdykoliv přečíst!



Účel použití

Výrobek je určen k testování času zážehu motoru. K napájení přístroje slouží autobaterie vozidla. Nepoužívejte žádný jiný zdroj napájení.

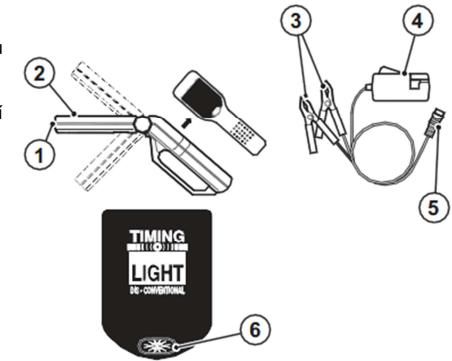
Jakékoliv jiné než výše popsané použití může vést k poškození výrobku a je spojeno s riziky, jako jsou zkrat, vznik požáru, úraz elektrickým proudem apod. Žádná část výrobku nesmí být pozměňována resp. přestavována. Bezpečnostní pokyny uvedené v tomto návodu k obsluze je třeba bezpodmínečně dodržovat!

Rozsah dodávky

- Stroboskopická lampa
- Připojovací kabel
- Návod k obsluze

Popis a ovládací prvky

1. Stroboskopická lampa s xenonovou žárovkou
2. Sklopná hlava
3. Červená a černá krokosvorka (pro připojení ke kontaktům autobaterie)
4. Indukční snímač
5. Konektor připojení přístroje
6. Tlačítko Zap. / Vyp. stroboskopické lampy



Připojení k motoru



Výrobek vždy udržujte mimo dosah horkých částí motoru. Při práci s běžícím motorem dejte pozor na točící se části. Za všech okolností dodržujte při práci s motorem pokyny výrobce vozidla. Přístroj připojujte k motoru, jen když je vypnuto zapalování.

- Připojovací konektor (5) zapojte do spodní části výrobku.
- Černou a černou krokosvorku (3) připojte k pólům autobaterie v souladu s pokyny výrobce automobilu.
- Svorku indukčního snímače (4) připojte ke kabelu zapalování prvního válce. Šipka na indukčním snímači (4) musí směřovat k zapalovací svíčke.



Poloha prvního válce se může lišit vozidlo od vozidla, a proto si podrobně prostudujte pokyny výrobce příslušného vozidla a zjistěte, kde přesně je první válec umístěn.

- Pro zapnutí a vypnutí stroboskopické lampy stiskněte tlačítko Zap. / Vyp. (6). Záblesková lampa se spouští pomocí indukčního snímače (4), jakmile se na zapalovací svíčke objeví napětí zážehu.

Řešení problémů

V případě, že přístroj nepracuje správně, postupujte podle následujících kroků:

- Ubezpečte se, že výrobek byl správně připojen k autobaterii. V každém případě dodržujte pokyny výrobce příslušného automobilu.
- Přesvědčte se, že spodní a horní část magnetického jádra indukčního snímače (4) je čistá.
- Přesvědčte se, že indukční snímač (4) je připojen k zapalovacímu kabelu prvního válce.
- Ubezpečte se, že první zapalovací svíčka bezchybně funguje.

Bezpečnostní předpisy, údržba a čištění

Z bezpečnostních důvodů a z důvodů registrace (CE) neprovádějte žádné zásahy do stroboskopické lampy. Případné opravy svěťte odbornému servisu. Nevystavujte tento výrobek přílišné vlhkosti, nenamáčejte jej do vody, nevystavujte jej vibracím, otřesům a přímému slunečnímu záření. Tento výrobek a jeho příslušenství nejsou žádné dětské hračky a nepatří do rukou malých dětí! Nenechávejte volně ležet obalový materiál. Fólie z umělých hmot představují veliké nebezpečí pro děti, neboť by je mohly spolknout.



Pokud si nebudete vědět rady, jak tento výrobek používat a v návodu nenajdete potřebné informace, spojte se s naší technickou poradnou nebo požádejte o radu kvalifikovaného odborníka.

Přístroj nevyžaduje žádnou údržbu. K čištění pouzdra používejte pouze měkký, mírně vodou navlhčený hadřík. Nepoužívejte žádné prostředky na drhnutí nebo chemická rozpouštědla (ředidla barev a laků), neboť by tyto prostředky mohly poškodit povrch a pouzdro přístroje.

Recyklace



Elektronické a elektrické produkty nesmějí být vhažovány do domovních odpadů. Likviduje odpad na konci doby životnosti výrobku přiměřeně podle platných zákonných ustanovení.

Šetřete životní prostředí! Přispějte k jeho ochraně!

Technické údaje

Napájení:	12 V/DC
Rozsah rychlosti:	Až do 9 990 otáček za minutu
Rozměry:	cca 36,5 x 25,5 x 5,5 mm
Hmotnost:	cca 0,8 kg

Záruka

Na stroboskopickou lampu EQUUS poskytujeme **záruku 24 měsíců**.

Záruka se nevztahuje na škody, které vyplývají z neodborného zacházení, nehody, opotřebení, nedodržení návodu k obsluze nebo změn na výrobku, provedených třetí osobou.

Příklad tohoto návodu zajistila společnost Conrad Electronic Česká republika, s. r. o.

Všechna práva vyhrazena. Jakékoliv druhy kopií tohoto návodu, jako např. fotokopie, jsou předmětem souhlasu společnosti Conrad Electronic Česká republika, s. r. o. Návod k použití odpovídá technickému stavu při tisku! **Změny vyhrazeny!**

© Copyright Conrad Electronic Česká republika, s. r. o.

VAL/9/2015