

FOR A GOOD REASON

GRUNDIG

**PROFESSIONAL
HAIR STYLER**

HS 8980

ČESKY

CS



Při používání výrobku dodržujte následující pokyny:

- Tento přístroj je určen výhradě k domácímu použití.
- Přístroj nikdy nepoužívejte ve vaně, sprše, nad umyvadlem s vodou nebo s mokřýma rukama.



- Přístroj nesmí být ponořen do vody. Ani při čištění nesmí přijít do kontaktu s vodou.
- Pokud budete používat výrobek v koupelně pamatujte, že musíte po použití přístroje odpojit přívodní kabel. Voda představuje nebezpečí i pro vypnutý přístroj.
- Pokud jím již nejste vybaveni, doporučujeme jako další ochranu instalovat v koupelnovém okruhu chrániče proti chybnému proudu (RCD) s dimenzovaným spouštěcím proudem, který není větší než 30 mA. Zeptejte se svého instalatéra.
- Přístroj během používání neodkládejte na měkké polštáře nebo deky.
- Během používání přístroje nezakrývejte otvory pro sání a výdech vzduchu.
- Přístroj je vybaven ochranou proti přehřívání.
- Po použití odpojte přívodní kabel ze zásuvky. Nevytahujte zástrčku ze zásuvky tahem za kabel.
- Přístroj nesmíte používat v případě, že je poškozen nebo pokud je viditelně poškozen kabel.
- Pokud došlo k poškození přívodního kabelu, musí jej vyměnit výrobce, jeho zákaznický servis nebo podobná kvalifikovaná osoba. Zabráníte tak vzniku nebezpečí a rizik.
- Chraňte výrobek před dětmi.
- Výrobek nesmí obsluhovat tyto osoby (včetně dětí): Osoby s omezenými fyzickými, sensorickými nebo fyzickými schopnostmi a osoby, kterým chybí zkušenosti a dostatečné vědomosti. Na posledně jmenované osoby se tato podmínka nevztahuje v případě, že jim bylo poskytnuto školení v obsluze přístroje, nebo pokud přístroj obsluhují pod dohledem osoby, odpovědné za jejich bezpečnost. Děti musejí být vždy pod dohledem tak, aby si s přístrojem nehrály.
- Přístroj nesmíte v žádném případě otevřít. Záruka se nevztahuje na poškození vzniklá neodbornými zásahy.
- K dosažení perfektního výsledku je nezbytné nastavení velmi teplého proudu vzduchu. Pamatujte, že při delším a intenzivním používání kartáče s kovovým povrchem může dojít k jeho extrémnímu zahřívání. Přizpůsobte dobu použití přístroje nasazenému příslušenství, zabráníte tak úrazům.

Vážení zákazníci,

jsme rádi, že jste se rozhodli ke koupi profesionálního kulmofénu HS 8980.

Žádáme vás, abyste si pozorně přečetli následující informace o tomto výrobku. Jejich dodržováním uchováte váš nový kvalitní výrobek značky Grundig po dlouhá léta v dobrém stavu!

Nová řada profesionálních stylingových nástrojů ve špičkové kvalitě splňuje nejnáročnější požadavky na dosažení výsledků srovnatelných s návštěvou kadeřnického salónu, ovšem v domácích podmínkách.

Zvláštnosti výrobku

Stylingové nástavce kulmofénu (horkovzdušné kartáče) jsou díky své 5násobné keramické povrchové úpravě mimořádně šetrné k vlasům. Proud teplého vzduchu je rozdělován rovnoměrně tak, aby byla zajištěna dokonalá ochrana vlasů.

5násobná keramická povrchová úprava mimořádně chrání namáhané nebo barvené vlasy. Obarvené vlasy si zachovávají po výrazně delší dobu své zářivé barvy.

Přístroj je vybaven zvláštní iontovou technologií, která zajistí trvalou vitalitu pro vaše vlasy.

Záporné ionty, které přístroj vytváří, neutralizují ionty s kladným nábojem ve vašich vlasech.

Vlasy jsou tak zbavovány statického náboje. Jejich úprava je z tohoto důvodu snadnější a lepší. Jednotlivé kapky vody jsou rozděleny do velmi malých částíček.

Vlasy jsou tak vysušeny šetrněji a rychleji. Jsou poddajnější a dostanou zdravý lesk. Přirozená vlhkost vlasů zůstává ovšem zachována.

Přístroj můžete používat s úzkým nástavcem (koncentrátorem), nebo jako fén.

Ovládací prvky

- A** Stylingový nástavec střední \varnothing 38 mm.
- B** Pojistka k uvolnění nástavců.
- C** Regulátor pro nastavení teplotního stupně (studený vzduch, teplotní stupeň 1 a 2).
- D** Spínač k zapnutí/vypnutí přístroje a k výběru intenzity foukání 1 a 2.
- E** Větrací mřížka.
- F** Otočný přívodní kabel s očkem k zavěšení přístroje.
- G** Rukojeť.

Příslušenství

- 1** Stylingový nástavec malý \varnothing 25 mm, s vysouvacími kartáči.
- 2** Stylingový nástavec střední \varnothing 38 mm.
- 3** Stylingový nástavec velký \varnothing 50 mm.
- 4** Koncentrátor.
- 5** Taštička ke skladování výrobku.

Zodpovědný, dlouhodobě udržitelný přístup!



GRUNDIG se zaměřuje na sociální pracovní podmínky s uspokojivými mzdami, na efektivní využívání surových materiálů s průběžnou redukcí mnoha tun plastových odpadů každý rok – a na dostupnost veškerého příslušenství po dobu nejméně 5 let.

Pro budoucnost, kdy stojí za to žít. Ze správného důvodu. Grundig.

Nastavení

Výrobek umožňuje následující možnosti nastavení:

Intenzita foukání **D**

- **0** : vyp;
- **1** : mírný proud vzduchu, mírná teplota pro pozvolné sušení a tvarování;
- **2** : silný proud vzduchu, vysoká teplota pro rychlé sušení a tvarování.

Studený vzduch a nastavení teploty **C**

- ***** : přerušení zahřívání a zahájení foukání studeného proudu vzduchu k provedení fixace účesu;
- **1** : mírná teplota pro pozvolné sušení a tvarování;
- **2** : vysoká teplota pro rychlé sušení.

Samostatné režimy nastavení teploty a intenzity foukání umožňují nastavení individuální teploty, která odpovídá struktuře vlasů (jemné, hladké, kučeravé, husté).

Výměna stylingových nástavců

- 1 Uvolněte nasazený stylingový nástavec stisknutím pojistky **B**, sundejte nástavec mírným otočením doprava a tahem.

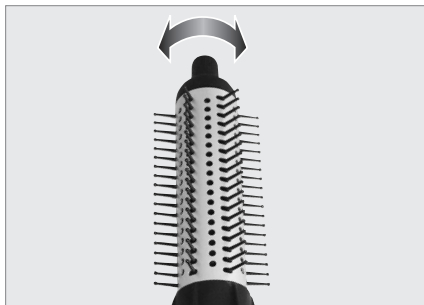


- 2 Nasadte potřebný stylingový nástavec vybráním přes pojistku, stiskněte tlačítko pojistky **B**, stylingový nástavec musí být zajištěn.

Upozornění:

Průměr stylingového nástavce má vliv na velikost kadeří.

- Stylingový nástavec \varnothing 25 mm je vhodný na menší kadeře a vlny. Výsuvné kartáče pomáhají ke snadnému uvolnění nástavce z vlasů a zajišťují dlouhotrvající úpravu účesu. K vysouvání kartáčů stiskněte tlačítko nahoře na stylingovém nástavci.



- Stylingový nástavec \varnothing 38 mm je vhodný pro volné účesy, tzn. středně velké vlny a kadeře.
- Pomocí stylingového nástavce \varnothing 50 mm můžete u dlouhých vlasů dosáhnout mimořádně velkého objemu a velkých kadeří a vln.

Použití ke tvarování účesu

Zkontrolujte, zda je napětí uvedené na typovém štítku (na rukojeti přístroje) shodné s místním napětím.

- 1 Vlasy po umytí dobře vytřete.
- 2 Zástrčku přívodního kabelu **F** zapojte do zásuvky.
 - Profesionální přívodní kabel o délce 3 metry zaručuje dostatečnou volnost pohybu při tvarování.
- 3 Zapněte přístroj spínačem **D** a nastavte požadovanou intenzitu foukání.
- 4 Nastavte přepínačem **C** požadovanou teplotu.
- 5 Během vysoušení můžete případně přerušit proces ohřívání. Přepněte spínač **C** do polohy »❄« (studený vzduch).

Upozornění

- Studený vzduch přeruší zahřívání a zahájí foukání proudu studeného vzduchu. Účes je tak lépe fixovaný a dlouho si udrží tvar.
- 6 Po použití přístroj vypněte vypínačem **D** a vytáhněte zástrčku přívodního kabelu **F** ze zásuvky.

Pozor

- Nikdy neomotávejte přívodní kabel kolem přístroje, může dojít k jeho poškození. Pravidelně kontrolujte, zda není přívodní kabel a přístroj viditelně poškozený.

Použití jako vysoušeč vlasů

K použití formou fénu použijte úzký nástavec (koncentrátor) **4**.

Čištění a údržba

Před čištěním přístroje vždy odpojte zástrčku ze zásuvky.

Přístroj nesmíte nikdy ponořit do vody.

Používejte k čištění přístroje měkkou a suchou utěrku.

Nezapomínejte čas od času očistit větrací mřížku

E měkkým štětcem od prachu a vlasů.

Technické parametry



Tento výrobek splňuje ustanovení evropské směrnice 2004/108/ES, 2006/95/ES a 2009/125/ES.

Napájení

220-240 V~, 50 Hz

Výkon

1200 W

Upozornění pro ochranu životního prostředí

Tento výrobek byl vyroben z kvalitních materiálů a součástí, které je možné recyklovat a znovu použít.

Výrobek proto nesmí být po uplynutí své životnosti likvidován společně s běžným domovním odpadem. Musí být odevzdán na sběrném místě pro recyklaci elektrických a elektronických přístrojů. Na tuto skutečnost upozorňuje symbol, který je zobrazen vedle. Tento symbol naleznete na výrobku, v návodu k obsluze nebo na obalu.



Informujte se o místních sběrných místech u vaší příslušné obecní správy.

Recyklací použitých přístrojů významně přispíváte k ochraně našeho životního prostředí.

Technické změny a změny designu vyhrazeny!