

Čerpadlo do studny 900 W



Obj. č.: 121 03 95

Vážení zákazníci,

děkujeme Vám za Vaši důvěru a za nákup hlubinného studnového čerpadla Renkforce, 900 W. Tento návod k obsluze je součástí výrobku. Obsahuje důležité pokyny k uvedení výrobku do provozu a k jeho obsluze. Jestliže výrobek předáte jiným osobám, myslíte na to, abyste jim odevzdali i tento návod k obsluze.

Ponechejte si tento návod, abyste si jej mohli znovu kdykoliv přečíst!

Účel použití

Hlubinné čerpadlo do studny je určeno pro soukromé použití, např. na zahradě. Výrobek není určen ke komerčnímu, nebo k průmyslovému využití ani pro zavlažování veřejných prostor nebo pro použití v zavlažovacích systémech. Zařízení se smí používat jen k čerpání čisté vody. Čerpaná voda nesmí mít teplotu vyšší než +35 °C. Hlubinné čerpadlo se používá např. pro odčerpávání a plnění nádrží (cisteren s dešťovou vodou) nebo pro zásobování vhodných zařízení vodou ze studny (podzemní voda). Zařízení se zapíná a vypíná externím přepínačem, který je součástí připojovacího kabelu.

Bezpečnostní pokyny

a) Obecné informace

- Z bezpečnostních a certifikačních důvodů (CE) nesmíte do zařízení nijak zasahovat nebo jej upravovat. Nerespektování tohoto pokynu navíc povede ke ztrátě nároku na záruku!
- Výrobek není hračka. Děti nedokážou posoudit nebezpečí, které je spojeno s manipulací s elektrickým zařízením.
- Výrobek odpovídá třídě krytí IPX&/IPXx4 (třída krytí čerpadla = IPX8, třída ochrany připojovací jednotky = IPX4).
- Výrobek je vyroben v souladu s požadavky ochranné třídy I. Jako zdroj proudu se smí používat pouze standardní zásuvka veřejného rozvodu elektrického proudu (s ochranným zemněním). Napájení hlubinné studnové čerpadla je specifikován níže v části „Technické údaje“).
- Obalový materiál nenechávejte volně ležet. Mohl by se stát nebezpečnou hračkou pro děti.
- S výrobkem manipulujte opatrně, nárazy, rány, nebo pád, co i jen z malé výšky, ho můžou poškodit.

b) Místo instalace a připojení

- Výrobek instalujte a provozujte tak, aby byl mimo dosah dětí.
- Používání výrobku v blízkosti zahradních jezírek, studen, plaveckých bazénů, fontán, atd. je dovoleno pouze za předpokladu, že je vybaven proudovým chráničem F1 s nominálním přetékajícím proudem, který nepřesahuje 30 mA. Čerpadlo se nesmí používat v bazénu, jezírku apod., pokud se ve vodě nachází osoby.
- V místě použití čerpadla se nesmí teplota prostředí pohybovat kolem 0 °C, ani klesnout pod bod mrazu. Voda v čerpadle by zamrzla a větší objem ledu by hlubinné studnové čerpadlo zničil. Výrobek skladujte na suchém místě, které je v zimě chráněno proti mrazu.
- Pokud používáte prodlužovací kabel, nebo když je potřebné připojit k čerpadlu kabely, musí mít tyto kabely průřez menší, než je průřez hlubinného studnového čerpadla. Používejte jenom prodlužovací kabely s ochranným uzemněním, které jsou vhodné pro venkovní použití.
- Napájecí kabel studnového čerpadla chraňte před teplem, chladem, olejem, benzínem a ostrými hranami. Na napájecí kabel nešlapejte a nejezděte přes něj (např. kolečkem, kolem, autem, apod.). Napájecí kabel neohýbejte a nepokládejte na něj žádné předměty.
- Dejte pozor, aby přípojky elektrických kabelů nebyly v prostorech, kde se může hromadit voda. V opačném případě hrozí nebezpečí smrtelného úrazu elektrickým proudem! V případě potřeby použijte pro elektrické přípojky vhodný ochranný kryt.
- Elektrická připojení chraňte proti vlhku! Nikdy nesahejte na napájecí kabel, když máte mokré ruce! Hrozí nebezpečí smrtelného úrazu elektrickým proudem!
- Napájecí kabel nebo zástrčka napájecího kabelu se nesmí přeseknout.

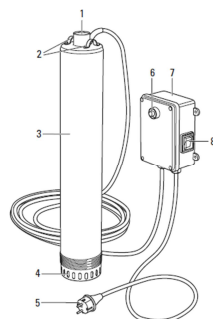
c) Provoz čerpadla

- Výrobek nesmí obsluhovat děti a nezletilé osoby. To samé platí pro ty osoby, které se neseznámily s návodem k obsluze. Osoby, které mají snížené fyzické, vněmové nebo mentální schopnosti, mohou tento spotřebič používat, pouze pokud jsou pod dohledem a dostalo se jim poučení o správném způsobu použití výrobku od osoby, která zodpovídá za jejich bezpečnost.
- Hlubinným čerpadlem se smí čerpat jen čistá voda, která nemá teplotu vyšší než +35 °C.
- Čerpaná kapalina musí být čistá. Konstrukce čerpadla dovoluje kontaminaci nečistotami jen do velikosti 1,5 mm.
- Zařízení není vhodné pro rozvod pitné vody.
- Zařízení není vhodné pro rozvod žíravých, hořlavých nebo výbušných kapalin (např. benzínu, palivového oleje, nitro ředidel, apod.), maziv, olejů, slané vody nebo splašků z toalet.
- Elektrická zásuvka, do které je zařízení zapojeno, musí být snadno dostupná. Napájecí kabel musí směřovat ze zásuvky směrem dolů, aby se voda, která by stékala po kabelu, nemohla dostat do elektrické zásuvky.
- V případě, že se hlubinné čerpadlo používá např. ve studně, musí se vhodným způsobem upevnit, např. nějakým lanem. Z bezpečnostních důvodů musí lano vydržet zátěž, která je alespoň třikrát větší, než je hmotnost samotného hlubinného čerpadla. Nikdy neupevňujte hlubinné čerpadlo pomocí napájecího kabelu a také nikdy nepoužívejte napájecí kabel k přenášení, k držení nebo k ponoření čerpadla pod vodu!
- Výrobek není chráněn proti chodu na sucho.

- Výrobek se nesmí nechávat v chodu bez dohledu a není určen pro nepřetržitý provoz.
- V průběhu provozu se v čerpaném kapalném médiu nesmí nacházet žádné osoby.
- Výrobek se nesmí používat v blízkosti nebo přímo ve výbušných kapalinách a plynech; hrozí nebezpečí výbuchu!
- Následným škodám způsobeným závadou na čerpadle nebo jeho selháním se musí předcházet přijetím vhodných předběžných opatření (např. ukazatel úrovně hladiny, senzory, hlásiče, záložní čerpadlo, atd.).
- Výrobek se smí používat jen v mírném a ne v tropickém klimatickém pásmu.
- Neodpojujte hlubinné čerpadlo od proudu, pokud je v provozu. Pro pohodlné a rychlé vypnutí čerpadla použijte příslušný vypínač.
- Aby se zabránilo poškození, nesmí se hlubinné čerpadlo nechávat zapnuté déle než 5 minut, pokud je uzavřena výlačná strana. Voda v čerpadlu se zahřívá i během těchto 5 minut, a pokud se otevře výlačná strana, horká voda unikne a hrozí nebezpečí opaření a úrazu!
- Nepokládejte čerpadlo sacím otvorem přímo na bahnité, písčité nebo kamenité dno, např. v zahradním jezírku. Jako podklad použijte například nějakou plochou kamennou dlaždici. V opačném případě se může sací otvor částečně nebo úplně zablokovat, a to už po chvíli čerpání!
Písek, malé kamínky nebo jiné pevné předměty, které se nachází v čerpané kapalině, vedou navíc k zvýšenému opotřebování a ke snížení výkonu hlubinného studnového čerpadla.
- Před uvedením do provozu zkontrolujte celý výrobek, aby nebyl poškozený například kryt nebo napájecí kabel.
Pokud objevíte nějaké poškození, nesmí se výrobek uvádět do provozu.
Jestliže je hlubinné čerpadlo už připojeno k napájení, nejdříve vypněte pojistky a odpojte od proudu elektrickou zásuvku, do které je čerpadlo zapojeno. Poté odpojte připojený proudový chránič F1. Následně opatrně vytáhněte síťový kabel ze zásuvky. Zařízení déle nepoužívejte a nechte ho odborně opravit v specializovaném servisu!
- Pokud máte důvod si myslet, že s čerpadlem není možné déle bezpečně pracovat, vypněte jej a zabezpečte proti neúmyslnému spuštění. S výrobkem není možné déle bezpečně pracovat, pokud:
 - čerpadlo nebo připojovací kabely jeví zřejmé známky poškození;
 - nepracuje správně nebo vůbec;
 - čerpadlo bylo skladováno po delší dobu v nevhodných podmínkách;
 - čerpadlo bylo vystaveno silným otřesům během dopravy.
- Zástrčku napájecího kabelu odpojte od síťové zásuvky vždy, když výrobek nepoužíváte, před čištěním nebo když řešíte nějaký problém.
- Napájecí kabel nikdy nevytahujte ze síťové zásuvky tažením za kabel. Vždy jej vytahujte uchopením za vroubkovanou část držadla zástrčky. Nikdy se nedotýkejte zástrčky, když máte mokré ruce. Nebezpečí smrtelného úrazu elektrickým proudem!
- Výrobek nikdy nadržte ani nepřenašejte držením za napájecí kabel. K přenášení používejte jen držadlo.
- Pokud se výrobek přenesení ze studeného do teplého prostředí (např. po přepravě), může se vytvářet kondenzace, která představuje nebezpečí úrazu elektrickým proudem! Proto před použitím výrobku nebo před jeho připojením k síti počkejte, dokud nedosáhne teploty okolí. Může to trvat i několik hodin.

Popis a ovládací prvky

1. Výstupní otvor
2. Očka pro přichycení záchranného lanka
3. Tělo čerpadla
4. Sací otvory
5. Napájecí kabel se zástrčkou s ochrannou třídou IP44
6. Resetovací tlačítko pro ochranu proti přetížení
7. Připojovací jednotka
8. Přepínač zapnutí a vypnutí



Instalace

Připevněte na 2 očka (2) dostatečně silné a voděodolné lano pro spuštění čerpadla pod vodu, např. do studny.



Hlubinné čerpadlo se nesmí nikdy držet nebo upevňovat za napájecí kabel nebo za hadici! Napájecí kabel by se přiřitím mohl poškodit a hrozí nebezpečí smrtelného úrazu elektrickým proudem! Čerpadlo se nesmí upevňovat ani za hadici.

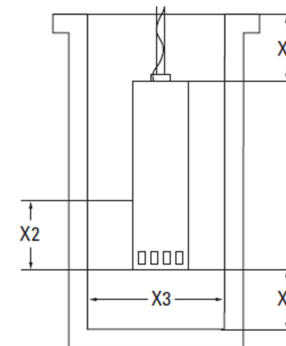
Pro správné umístění čerpadla dodržujte rozměry, které jsou uvedeny na příloženém obrázku.

X1 = max. hloubka ponoru = 15 m

X2 = min. hloubka ponoru = 20 cm

X3 = min. průměr = 11 cm

X4 = min. vzdálenost od dna = 1 m



- Připevněte lano k vhodnému pevnému držáku. Při hloubce větší než 3 m, se musí z bezpečnostních důvodů napájecí kabel připevnit k lanu vhodnými sponami.



Nepokládejte hlubinné čerpadlo sacím otvorem přímo na špinavé, bahnité nebo písčité dno, protože sací otvory by se mohly ucpat a čerpadlo by se také mohlo poškodit.

- Používanou hadici připojte vhodným propojovacím dílem k sacímu otvoru čerpadla.



Nikdy nepoužívejte hlubinné čerpadlo bez připojené hadice.

- Připojovací jednotka (7) je chráněna proti stříkající vodě (IPX4). Umístěte ji tak, aby byla volně dostupná. Připojovací jednotku můžete na vhodném místě připevnit šrouby.



Připojovací jednotka se nesmí používat ve vodě nebo pod vodou. Poškodilo by se tím nejen čerpadlo, ale představovalo by to i smrtelné nebezpečí úrazu elektrickým proudem.

Uvedení do provozu

- Pokud jste vhodným způsobem umístili hlubinné čerpadlo a připojovací jednotku, zapojte zástrčku napájecího kabelu do vhodné zásuvky elektrického proudu s ochranným zemnicím kontaktem. Zásuvka musí mít ochrannou třídu IP44 pro použití v otevřeném prostoru.



Zástrčka napájecího kabelu se smí připojovat k síťové zásuvce, jen pokud je suchá. Jinak hrozí nebezpečí smrtelného úrazu elektrickým proudem! Napájecí kabel musí směřovat ze zásuvky směrem dolů, aby se voda, která by stékala po kabelu, nemohla dostat do elektrické zásuvky.

- Zapněte hlubinné studnové čerpadlo přepínačem on/off (8) na boční straně připojovací jednotky. Čerpadlo začne nasávat vodu a přečerpávat ji k výpustnému otvoru.
- Pokud čerpadlem neprotéká voda, stále v něm i v hadici ještě zůstává vzduch. Proces sání můžete urychlit tak, že zatřesete trochu čerpadlem dopředu a dozadu. Mohli byste také naplnit hadici vodou (nejdříve však hlubinné čerpadlo vypněte).

Ukončení provozu

- Stiskněte přepínač on/off (8) a vypněte hlubinné studnové čerpadlo.
- Zástrčku napájecího kabelu vytáhněte ze zásuvky elektrického proudu a odpojte čerpadlo od napájení.
- Pomocí upevňovacího lana vytáhněte hlubinné čerpadlo z vody.



Hlubinné čerpadlo se nesmí nikdy vytahovat z vody za napájecí kabel! Napájecí kabel by se přitom mohl poškodit a navíc hrozí nebezpečí smrtelného úrazu elektrickým proudem!

- Odpojte od čerpadla připojenou hadici.
- Podržte hlubinné čerpadlo v šikmé poloze nebo ho obraťte vzhůru nohama a nechte vytéct všechnu zbývající vodu.
- Hlubinné čerpadlo dobře vysušte a napájecí kabel sviňte.
- Hlubinné čerpadlo skladujte na suchém místě, kde bude chráněno během zimy proti mrazu.



Zvažte také vyprázdnění hadic, které zůstávají venku, aby se zabránilo jejich poškození mrazem. Pokud se používají nějaké vodovodní kohoutky, nechte je otevřené.

- Hlubinné čerpadlo nikdy nedržte ani nepřenášejte držením za napájecí kabel. Při přenášení ho držte za tělo čerpadla.
- Může se stát, že po ukončení provozu a vyprázdnění zůstane v hlubinném studnovém čerpadle trochu vody. Proto při skladování a přepravě čerpadla v automobilu použijte vhodnou podložku.

Údržba a čištění

Hlubinné čerpadlo nemá žádné části, které by vyžadovaly Vaši údržbu. Proto ho nikdy nerozebírejte a neotvírejte. Údržbu a opravy čerpadla musí provádět pouze odborník, resp. specializovaný servis. Před čištěním nebo prováděním servisních prací vypněte hlubinné studnové čerpadlo přepínačem on/off (8) a odpojte ho od elektrického proudu, tj. vytáhněte zástrčku napájecího kabelu ze zásuvky. K čištění čerpadla bude postačovat suchý, měkký a čistý hadřík. V případě potřeby opláchněte vnější část čerpadla vodou.

Případně zanesení sacích otvorů můžete odstranit pod tekoucí vodou (např. ze zahradní hadice). V případě potřeby můžete kromě toho použít i měkký kartáč (např. zubní kartáček). Před uskladněním čerpadlo a napájecí kabel dobře vysušte.



K čištění nikdy nepoužívejte agresivní čisticí prostředky, čisticí líh, nebo jiná chemická rozpouštědla, protože by mohla poškodit kryt nebo narušit funkčnost čerpadla.

Řešení problémů

Zakoupením hlubinného studnového čerpadla jste získali spolehlivý a bezpečný výrobek. Může se však stát, že se během provozu vyskytnou určité problémy. Přečtěte si proto následující část, která pojednává o řešení případných problémů.

Hlubinné čerpadlo nesaje vodu.

- Otevřete kohoutek nebo uzavírací ventil na výtlačné straně, aby mohl uniknout vzduch z hadice a z čerpadla. Zatřesete trochu čerpadlem dopředu a dozadu a v případě potřeby naplňte hadici a hlubinné studnové čerpadlo vodou. Pokud to bude potřebné, hlubinné studnové čerpadlo vypněte a znovu zapněte.
- Vyčistěte sací otvory (nejdříve odpojte hlubinné čerpadlo od napájení!).
- Hladina vody je příliš nízká, resp. se s vodou nasává i vzduch.

Hlubinné studnové čerpadlo se nezapíná nebo se během provozu vypíná

- Zkontrolujte napájení nebo pojistku a proudový chránič. Pokud se spustil ochranný spínač F1, odpojte čerpadlo od napájení a zkontrolujte, zda není někde poškozeno (např. napájecí kabel).
- Čerpací kolečko uvnitř čerpadla se zablokovalo nějakou nečistotou. Odpojte čerpadlo od napájení, odstraňte hadici a vypláchněte vnitřní část čerpadla vodou.

- Spustila se ochrana proti přetížení. Odstraňte příčinu přetížení a poté stiskněte resetovací tlačítko (6). V případě potřeby hlubinné studnové čerpadlo vypněte a po několika sekundách znovu zapněte.
- Spustila se ochrana proti přehřátí. Vypněte čerpadlo a počkejte, dokud čerpadlo zcela nevychladne (alespoň 15 minut).

Snižuje se průtokový objem nebo je průtok velmi nízký

- Zkontrolujte, zda nedošlo k ucpání sacích otvorů.
- Hlubinné čerpadlo nasává vzduch, protože sací otvory už nejsou zcela ponořeny ve vodě.
- Zkontrolujte místo připojení hadice k hlubinnému studnovému čerpadlu.
- Zkontrolujte, zda z hadice někde neuniká voda, nebo zda není zalomena.
- Čerpání vody se v zásadě snižuje při vyšší čerpací výšce, resp. při výše položeném výstupu.
- Průřez hadice je příliš malý.

Recyklace



Elektronické a elektrické produkty nesmějí být vhažovány do domovních odpadů. Likviduje odpad na konci doby životnosti výrobku přiměřeně podle platných zákonných ustanovení.

Šetřete životní prostředí! Přispějte k jeho ochraně!

Technické údaje

Provozní napětí:	230 V AC, 50 Hz
Ochranná třída:	I
Stupeň krytí čerpadla:	IPX8
Stupeň krytí připojovací jednotky:	IPX4
Nominální výkon (P1)	900 W
Výstupní výkon (P2)	400 W
Plovákový spínač:	Ne
Ochrana proti přetížení:	Ano
Ochrana proti přehřívání	Ano
Ochrana proti chodu na sucho	Ne
Připojovací kabel:	H07RN-F, 1 mm ² , délka asi 20 m
Hloubka ponoru:	Max. 15 m
Tlak:	Max. 6 bar
Čerpací výška:	Max. 60 m
Objem čerpacího průtoku:	Max. 4500 l/hod. (v závislosti na čerpací výšce)
Čerpaná látka:	Čistá a čerstvá voda
Velikost pevných částic znečištění:	Max. 1,5 mm
Max. teplota čerpané kapaliny:	+35 °C
Připojovací závit:	33 mm (nominální šířka 1")
Rozměry (Ø x V):	4102 x 575 mm
Hmotnost:	cca 12,5 kg (včetně kabelu)

Záruka

Na hlubinné studnové čerpadlo Renkforce 900 W poskytujeme **záruku 24 měsíců**.

Záruka se nevztahuje na škody, které vyplývají z neodborného zacházení, nehody, běžného opotřebení, nedodržení návodu k obsluze nebo změn na výrobku, provedených třetí osobou.

Příklad tohoto návodu zajistila společnost Conrad Electronic Česká republika, s. r. o.

Všechna práva vyhrazena. Jakékoliv druhy kopií tohoto návodu, jako např. fotokopie, jsou předmětem souhlasu společnosti Conrad Electronic Česká republika, s. r. o. Návod k použití odpovídá technickému stavu při tisku! **Změny vyhrazeny!**

© Copyright Conrad Electronic Česká republika, s. r. o.

VAL/4/2016