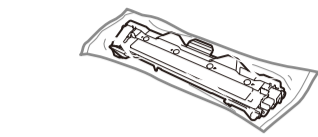
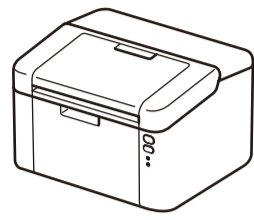


## Rozbalení přístroje a kontrola komponent



Shlédněte naše videa pro často kladené otázky, která vám poskytnou nápovědu pro nastavování přístroje Brother: [solutions.brother.com/videos](http://solutions.brother.com/videos)



Přibalená/startovací tonerová kazeta



CD-ROM



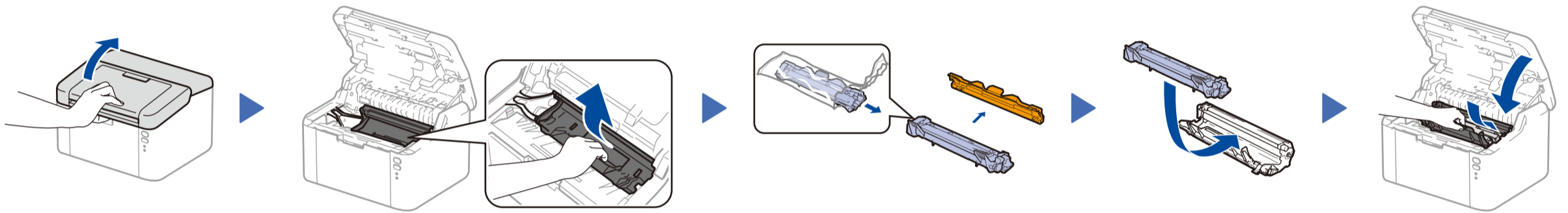
Podpora vstupu papíru A5, dlouhá strana

Nejprve si přečtěte Příručku bezpečnosti výrobku a poté tento Stručný návod k obsluze, kde naleznete správný postup instalace.

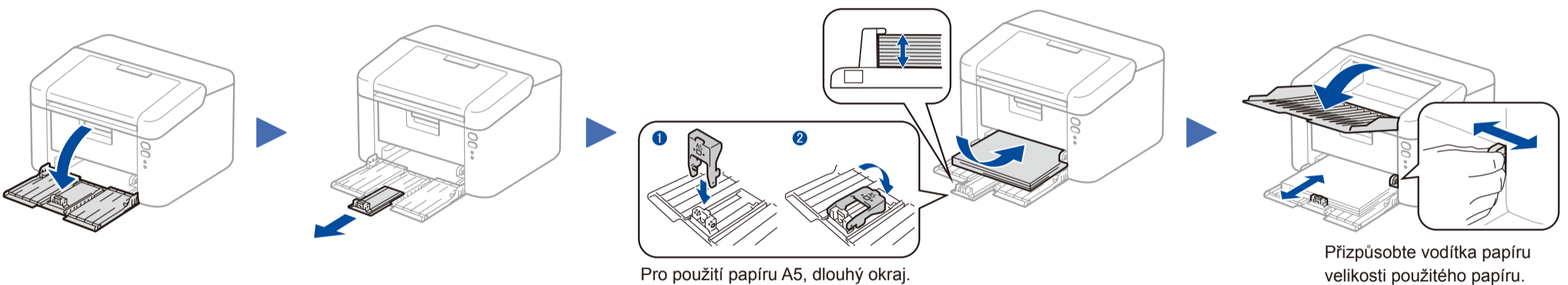
### POZNÁMKA:

- Komponenty obsažené v krabici a zástrčka napájecího kabelu se mohou v závislosti na vaší zemi lišit.
  - Dostupná propojovací rozhraní se mohou lišit v závislosti na modelu.
  - Obrázky v tomto Stručném návodu k obsluze se týkají modelu HL-1210W či HL-1212W.
  - Podle rozhraní, které chcete využívat, musíte koupit příslušný správný kabel.
- Kabel USB**  
Doporučujeme použít kabel USB 2.0 (typ A/B), který není delší než 2 metry.

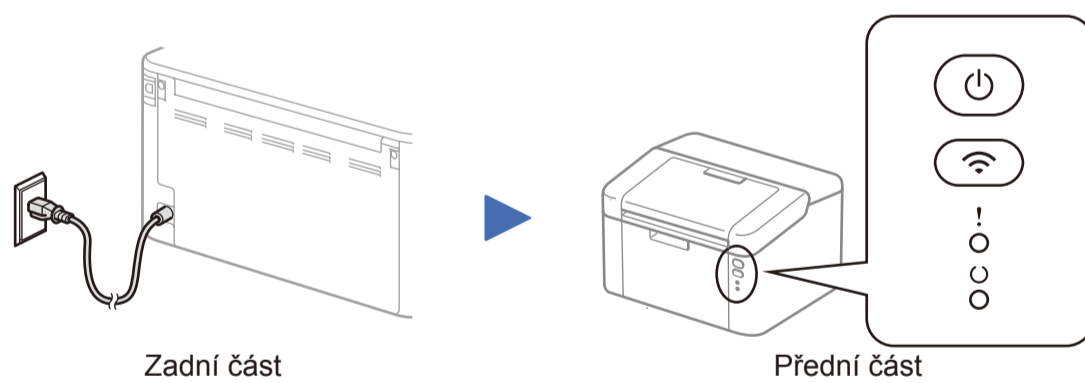
## 1 Sejměte balicí materiál a nainstalujte tonerovou kazetu



## 2 Vložte papír do zásobníku papíru



## 3 Připojte napájecí kabel a zapněte přístroj



### Signalizace LED kontrolky tiskárny

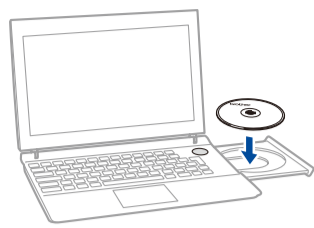
Bliká: ☀ nebo 🌱 ZAP.: ● VYP.: ○

	VYPNUTO	PŘIPRAVEN	SPÁNEK HLUBOKÝ SPÁNEK	ZAHŘÍVÁNÍ OCHLAZOVÁNÍ	PŘÍJEM DAT ZBÝVAJÍCÍ DATA	DOCHÁZÍ TONER	VYMĚŇTE TONER	UVÍZNUTÍ PAPIRU	BRZY BUDE NUTNÉ VYMĚNIT FOTOVÁLEC VYMĚŇTE FOTOVÁLEC
!	○	○	○	○	○	☀	☀	☀☀	☀☀☀
⏻	○	●	●	🌱	🌱	●	○	○	●
			Ztlumená	1sekundový interval	0,5sekundový interval				

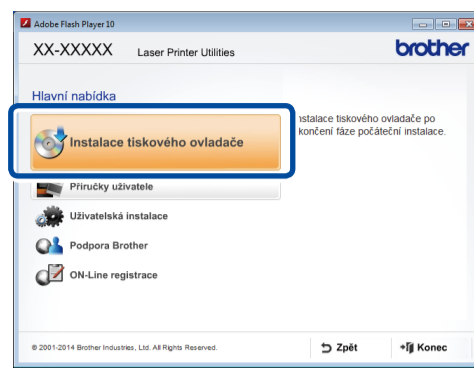
## 4 Připojte přístroj ke svému počítači / mobilnímu zařízení

- Máte-li PC se systémem Windows® a mechanikou CD-ROM, přejděte ke kroku **4A**
- Máte-li PC se systémem Windows® bez mechaniky CD-ROM, přejděte ke kroku **4B**
- Máte-li Macintosh, přejděte na **4B**
- Uživatelé mobilních zařízení s přístupovým bodem / routerem s podporou WPS/AOSS™, přejděte na **4C**

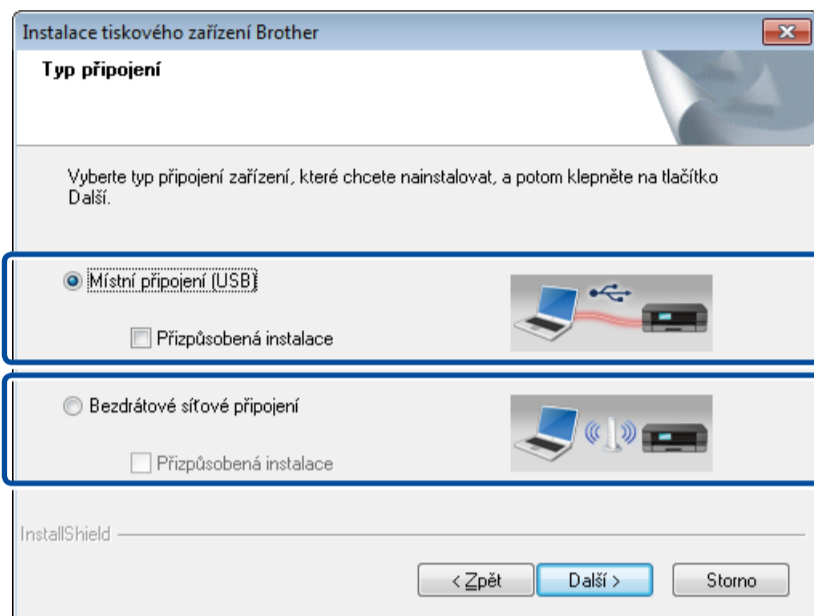


**POZNÁMKA:**

Pokud se automaticky neobjeví okno Brother, přejděte na **Počítač (Tento počítač)**.  
(Pro systém Windows® 8: klikněte na ikonu (Průzkumník souborů) na hlavním panelu a poté přejděte do složky **Počítač**.)  
Dvakrát klikněte na ikonu jednotky CD-ROM a pak dvakrát klikněte na **start.exe**.



Postupujte podle zobrazených pokynů, dokud se nezobrazí okno **Typ připojení**.

**Typ připojení**

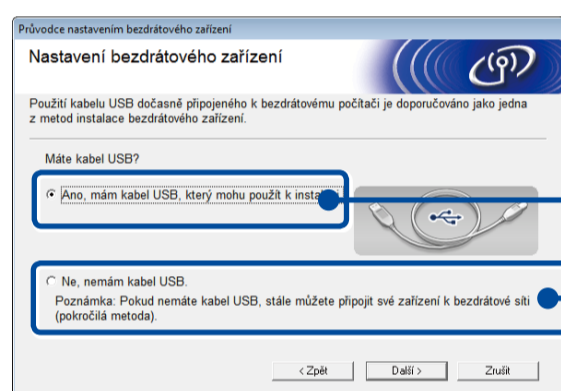
Pro připojení USB

Pro bezdrátové síťové připojení  
Doporučujeme si připravit kabel USB, který budete moci během bezdrátového nastavení dočasně použít.

Pokračujte v instalaci podle pokynů na obrazovce.

**Dokončit****POZNÁMKA:**

Pokud se připojení nepodaří, opakujte tento krok.

**Bezdrátové síťové připojení****[Doporučeno]**

Zvolte tuto možnost, pokud máte kabel USB, který chcete dočasně použít pro bezdrátové nastavení.

Tuto možnost zvolte, pokud kabel USB nemáte.

Pokračujte v instalaci podle pokynů na obrazovce.

**Dokončit****POZNÁMKA:**

Pokud se připojení nepodaří, opakujte tento krok.



## Konfigurace bez disku CD-ROM (Windows® bez jednotky CD-ROM nebo Macintosh)

Stáhněte si kompletní ovladač a softwarový balíček z webových stránek Brother Solutions Center.

(Pro Windows®) [solutions.brother.com/windows](http://solutions.brother.com/windows)

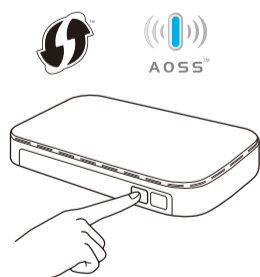
(Pro Macintosh) [solutions.brother.com/mac](http://solutions.brother.com/mac)

Po stažení ovladače a softwarového balíčku postupujte podle pokynů na obrazovce, dokud se neobjeví okno **Typ připojení**. Viz **4A Konfigurace pomocí disku CD-ROM (Windows®)**.

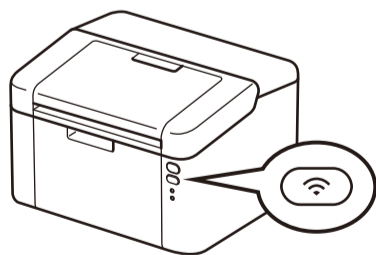


## Bezdrátové nastavení stiskem jediného tlačítka pro mobilní zařízení (pouze bezdrátové modely)

Pokud váš bezdrátový přístupový bod / router podporuje automatické bezdrátové nastavení stiskem jediného tlačítka (WPS/AOSS™), přístroj můžete nastavit i bez počítače.



Stiskněte tlačítko WPS či AOSS™ na vašem bezdrátovém přístupovém bodu / routeru.



Stiskněte a na 2 vteřiny podržte tlačítko WiFi na přístroji. Při připojení se tlačítko WiFi rozsvítí.

Nastavení bezdrátové sítě je nyní dokončeno.

**POZNÁMKA:**

Předtím než budete moci používat přístroj s mobilním zařízením, si musíte stáhnout aplikaci „Brother iPrint&Scan“.

**Tisk pomocí mobilního zařízení**

Chcete-li začít svůj přístroj používat s mobilním zařízením, stáhněte si aplikaci „Brother iPrint&Scan“.



[solutions.brother.com/ips](http://solutions.brother.com/ips)