



**CZ** NÁVOD K OBSLUZE

## Pomocný startovací systém auta

*Demo*

### Startovací box DINO 136102

Obj. č. 138 06 76



#### Vážený zákazníku,

děkujeme Vám za Vaši důvěru a za nákup pomocného startovacího boxu.

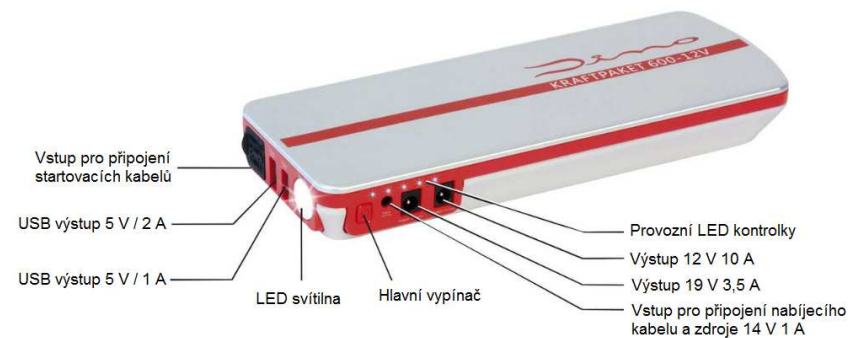
Tento návod k obsluze je nedílnou součástí tohoto výrobku. Obsahuje důležité pokyny k uvedení výrobku do provozu a k jeho obsluze. Jestliže výrobek předáte jiným osobám, dbejte na to, abyste jim odevzdali i tento návod k obsluze.

Ponechejte si tento návod, abyste si jej mohli znovu kdykoliv přečíst.



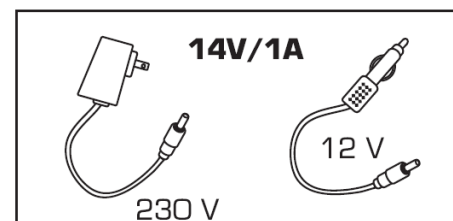
#### Účel použití

Tato sada představuje velmi výkonný startovací box pro vozidla se vznětovými i zážehovými motory a olovenými akumulátory 12 V. Pomocí boxu navíc můžete provozovat různé elektronické spotřebiče ve vozidle, nabíjet mobilní zařízení nebo za šera využít jeho vestavěnou LED svítlinu.

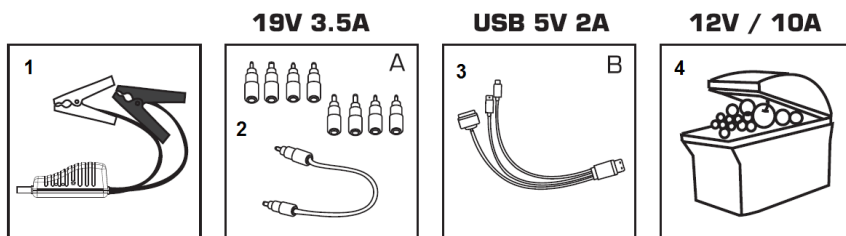


#### Popis startovacího boxu a jeho příslušenství

Síťový adaptér – nabíječka pro připojení do sítě 230 V a adaptér pro připojení do autozásuvky 12 V DC ve vozidle



## Další příslušenství



- 1 – startovací kabely
- 2 – sada konektorů pro nabíjení laptopů
- 3 – kabely s konektory pro nabíjení smartphone / tablet
- 4 – výstup pro napájení různých spotřebičů ve vozidle (například chladnička)

## Provozní LED kontrolky a význam jejich indikace

Krátkým stiskem hlavního vypínače **Ⓢ** (nalevo nabíjecího vstupu) box zapněte. Po dobu dalších 30. sekund se zobrazí příslušná LED indikace, která představuje aktuální kapacitu integrovaného akumulátoru.

LED	Off	5x flash	1	2	3	4	5
Kapacita	0	10 %	20 %	40 %	60 %	80 %	100 %

Během nabíjecího procesu bliká příslušná kontrolka aktuálního stavu kapacity. Kontrolky zhasnou dojde-li k přerušení nabíjecího procesu nebo v případě, že je vestavěný akumulátor již plně nabitý. Pakliže po zapnutí boxu nebude svítit ani jedna kontrolka, ihned nabijte integrovaný akumulátor. Zcela vybitý box nikdy neuskładňujte. Uskladnění boxu je možné pouze po nabití akumulátoru.

## Nabíjení startovacího boxu

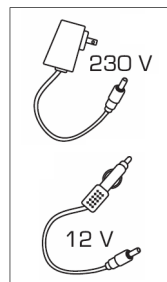
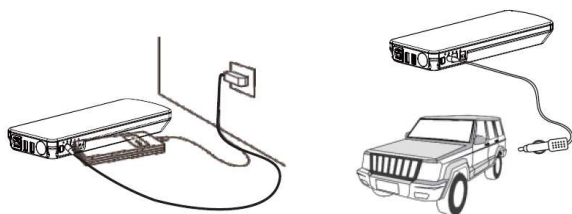
### Nabíjení prostřednictvím síťového adaptéru

Síťový adaptér připojte do řádně instalované a uzemněné elektrické zásuvky. Konektor na konci kabelu pak připojte do příslušného nabíjecího vstupu 14 V / 1 A boxu. Nabíjecí proces do plného nabití vestavěného akumulátoru trvá cca 8 hodin.

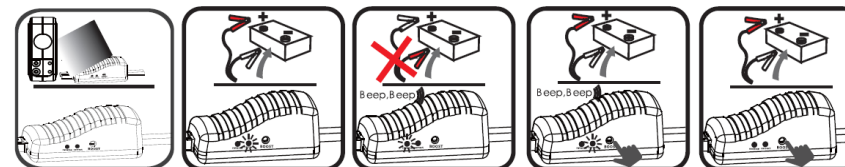
### Nabíjení boxu po připojení do autozásuvky ve vozidle

Připojte adaptér do autozásuvky ve vozidle a poté připojte konektor na konci kabelu do příslušného nabíjecího vstupu 14 V / 1 A boxu. Při nabíjení boxu prostřednictvím auto zásuvky ve vozidle ponechejte vždy běžet motor! V opačném případě může dojít k hlubokému vybití autobaterie!

### Pro nabíjení boxu používejte výhradně dodávané příslušenství!



## Uvedení do provozu



**Upozornění!** Při manipulaci v motorovém prostoru si vždy počínejte obzvlášť opatrně! Ventilátor chladiče se může spustit i při vypnutém motoru / zapalování! Startovací box umístěte na bezpečné místo, kde nemůže dojít ke kontaktu s pohyblivými částmi motoru. Stiskem tlačítka Power **Ⓢ** zapněte startovací box. Box můžete použít pro startování motoru pouze v případě, že svítí alespoň 4 kontrolky, které představují 80% kapacitu vestavěného akumulátoru. Pakliže je kapacita akumulátoru nižší, připojte startovací box ke zdroji nabíjení.

**Startování motoru provádějte po dobu maximálně 10 sekund! Poté zachovejte bezpečnostní přestávku v délce alespoň 30 sekund, během které dojde k nezbytnému ochlazení interních elektronických komponentů boxu před dalším startováním. V opačném případě dojde k nevratnému poškození celého zařízení v důsledku vysokých teplot, které vznikají při průtoku špičkového startovacího proudu. Za poškození boxu a další škody způsobené v důsledku nedodržení bezpečnostních přestávek dochází k zániku záruky a servisu. Výrobce v takovém případě nepřebírá žádnou odpovědnost za takto vzniklé škody!**

Pakliže nedejde ani po třetím pokusu k úspěšnému nastartování motoru, odpojte startovací box od akumulátoru a obraťte se na kvalifikovaného odborníka v oboru autoopravárenství.

1. Připojte konektor startovacích kabelů do příslušného vstupu boxu. Ujistěte se o dostatečně pevném a kontaktním připojení konektoru. Při nedostatečném připojení kabelů k boxu může dojít k přehřátí a poškození celého zařízení!
2. Svorku červeného startovacího kabelu připojte na kladný „+“ pól autobaterie.
3. Svorku černého startovacího kabelu připojte na záporný „-“ pól autobaterie.

**Zajistěte dostatečně pevný kontakt svorek startovacích kabelů na obou pólech autobaterie! V případě potřeby kontakty na autobaterii vhodným způsobem očistěte. Použijte proto například jemný drátěný kartáč.**

Rozsvítí-li se zelená LED kontrolka na startovacích kabelech, můžete startovat motor. Pakliže se rozsvítí červená LED kontrolka a zazní varovná signalizace, došlo k opačnému připojení startovacích kabelů ke svorkám autobaterie (přepólování). V takovém případě oba kabely odpojte od baterie a znovu připojte se správnou polaritou. Pakliže bude blikat zelená LED kontrolka a současně přitom zazní varovná signalizace, znamená to, že autobaterie je zcela vybitá. Stiskněte proto tlačítko „BOOST“ na startovacích kabelech a během dalších 30. sekund spusťte startování motoru. Startujte po dobu maximálně 10. sekund a poté zachovejte bezpečnostní přestávku po dobu 30. sekund! V opačném případě může vybitá autobaterie způsobit úplné vybití vestavěného akumulátoru uvnitř startovacího boxu.

Pakliže se však nerozsvítí žádná LED kontrolka a nezazní ani žádná varovná signalizace, znamená to, že svorky startovacích kabelů nemají dostatečný kontakt s oběma póly autobaterie nebo je baterie zcela vybitá. Stiskněte proto tlačítko „BOOST“ na startovacích kabelech a během dalších 30. sekund spusťte startování motoru. Startujte po dobu maximálně 10. sekund a poté zachovejte bezpečnostní přestávku po dobu dalších 30. sekund. V opačném případě může znovu dojít k úplnému vybití integrovaného akumulátoru uvnitř startovacího boxu.

4. Po úspěšném nastartování motoru odpojte startovací kabely z autobaterie.

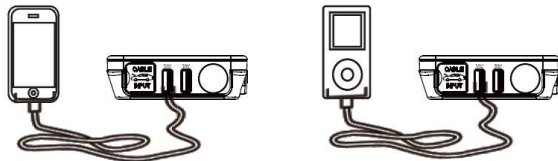
**Upozornění!** Při použití funkce „BOOST“ nesmí v žádném případě dojít k vzájemnému kontaktu obou svorek startovacích kabelů. V opačném případě hrozí v důsledku vysokého zkratového proudu k jiskření a výbuchu vestavěného akumulátoru uvnitř boxu!

**Startovací box nesmí být v motorovém vozidle použitý namísto autobaterie! Nikdy se proto nepokoušejte nastartovat vozidlo pomocí startovacího boxu bez použití autobaterie. Zároveň žádným způsobem během startování motoru nepřipojujte startovací kabely mimo autobaterii. V opačném případě dojde ke zničení alternátoru!**

## USB rozhraní boxu

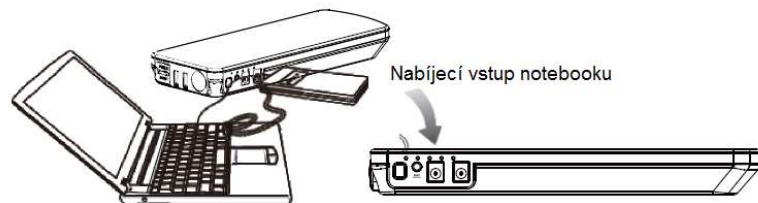
K USB portu 5 V / 2 A boxu můžete připojit různé elektronické spotřebiče jako jsou mobilní telefony, tablet, kamera a podobně. Použijte proto výhradně dodávaný USB kabel. Krátkým stiskem tlačítka Power **Ⓢ** zapnete box. V případě, že je box dostatečně nabitý, dojde po připojení spotřebiče k boxu k jeho nabíjení. Nabíjení připojeného zařízení je indikováno příslušnou kontrolkou. Dojde-li k přetížení nebo zkratu připojeného spotřebiče, startovací box se automaticky vypne. Po odpojení spotřebiče se pak box znovu zapne.

**Nabíjení smartphone trvá cca 1 hodinu.**



- V případě velmi nízkého vybíjecího proudu (méně než 0,5 W), systém aktivuje ochranu před hlubokým vybíjením svého integrovaného akumulátoru a během dalších 30. sekund se vypne.
- Pokud je vestavěný lithiový akumulátor startovacího boxu zcela vybitý, dojde k automatické deaktivaci USB výstupů. Je-li akumulátor zcela vybitý, nerozsvítí se ani žádná provozní LED kontrolka.
- Před dlouhodobým uskladněním box vždy nabijte. Při uskladnění zcela vybitého startovacího boxu podléhá jeho vestavěný akumulátor procesu hlubokého vybíjení. Tím zároveň může dojít k jeho poškození nebo nevratnému zničení.
- Používat můžete oba USB výstupy současně. Během provozu pak dochází k většímu ohřevu boxu. Nejedná se však o žádnou závadu.

## Nabíjení notebooku



Pro nabíjení notebooku použijte vhodný adaptér „A“ a připojte jej na konec nabíjecího kabelu. Krátkým stiskem tlačítka Power **Ⓢ** zapnete box. Nabíjení připojeného notebooku bude probíhat po celou dobu, kdy bude box disponovat dostatečným množstvím energie. V případě, že je notebook plně nabitý nebo došlo k přerušení nabíjení (odpojení nabíjecího kabelu), zhasnou příslušné LED

kontrolky. Dojde-li k přetížení nebo zkratu připojeného notebooku, startovací box se automaticky vypne. Po odpojení notebooku můžete box znovu zapnout a běžným způsobem používat.

- V případě velmi nízkého vybíjecího proudu systém aktivuje ochranu před hlubokým vybíjením integrovaného akumulátoru a během dalších 20. sekund se vypne.
- Pokud je vestavěný lithiový akumulátor startovacího boxu zcela vybitý, dojde k automatické deaktivaci USB výstupu. Je-li akumulátor zcela vybitý, nerozsvítí se ani žádná provozní LED kontrolka.
- Před dlouhodobým uskladněním box nabijte. Při uskladnění zcela vybitého startovacího boxu podléhá jeho vestavěný akumulátor procesu hlubokého vybíjení. Tím zároveň může dojít k jeho poškození nebo nevratnému zničení.

## Napájení různých spotřebičů / 12 V 10 A

Spotřebič k boxu připojte prostřednictvím vhodného adaptéru typu „A“. Krátkým stiskem tlačítka Power **Ⓢ** zapnete box. Napájení připojeného spotřebiče bude probíhat po celou dobu, kdy bude box disponovat dostatečným množstvím energie. Při odpojení spotřebiče zhasne provozní LED indikace boxu. Dojde-li k přetížení nebo zkratu připojeného spotřebiče, startovací box se automaticky vypne. Po odpojení spotřebiče můžete box znovu zapnout a běžným způsobem používat. V případě velmi nízkého vybíjecího proudu (méně než 5,5 W) se startovací box automaticky vypne. Pokud je však vestavěný akumulátor startovacího boxu zcela vybitý, aktivuje se zároveň ochrana před hlubokým vybíjením a výstupní konektor 12 V / 10 A se deaktivuje. Současně přitom se vypne i provozní LED indikace boxu. Před dlouhodobým uskladněním box nabijte. Před dlouhodobým uskladněním box vždy nabijte. Při uskladnění zcela vybitého startovacího boxu podléhá jeho vestavěný akumulátor procesu hlubokého vybíjení. Tím zároveň může dojít k jeho poškození nebo nevratnému zničení.

## Funkce LED svítlny

- Stisknete a přidržte hlavní vypínač Power **Ⓢ** po dobu 3. sekund. Startovací box aktivuje LED svítlnu a její trvalé osvětlení.
- Dalším krátkým stiskem tlačítka Power začne osvětlení blikat.
- Dalším krátkým stiskem systém aktivuje varovnou signalizaci „SOS“: 3x krátké a 3x dlouhé probliknutí LED.
- Další stiskem dojde k vypnutí světla.

## Řešení problémů

Problém	Příčina a její odstranění
Po zapnutí boxu se nerozsvítí ani jedna modrá LED kontrolka.	Vestavěný akumulátor je zcela vybitý. Připojte startovací box ke zdroji nabíjení (nabijte jej například pomocí síťového adaptéru).
Startovací box se během provozu zahřívá.	Za plného výkonu dochází k ohřevu interních elektronických komponentů. V takovém případě můžete odpojit jeden spotřebič z USB portu boxu. Tím dojde ke snížení celkového výkonu. Zejména notebook doporučujeme nabíjet ve vypnutém stavu.
Síťový adaptér se během nabíjení zahřívá.	Síťový adaptér se během nabíjení běžně ohřívá. Pakliže však dojde k jeho extrémnímu ohřevu, odpojte adaptér z elektrické zásuvky. Dbejte na to, aby nedošlo k přetížení startovacího boxu připojenou zátěží. Pakliže si však nejste jisti správnou funkcí síťového adaptéru, obraťte se na kvalifikovaného odborníka nebo kontaktujte nejbližší zákaznický servis.
Po připojení startovacího boxu do auto zásuvky nedošlo k zahájení nabíjecího procesu.	Dbejte na správné a kontaktní zastrčení adaptéru do autozásuvky. Ověřte, zda nedošlo k přerušení vestavěné pojistky a v případě potřeby ji vyměňte za novou (typ F2A, 5 x 20 mm).

## Recyklace



Elektronické a elektrické produkty nesmějí být vhažovány do domovních odpadů. Likviduje odpad na konci doby životnosti výrobku přiměřeně podle platných zákonných ustanovení.

**Šetřete životní prostředí! Přispějte k jeho ochraně!**

## Bezpečnostní předpisy, údržba a čištění

Z bezpečnostních důvodů a z důvodů registrace (CE) neprovádějte žádné zásahy do startovacího boxu. Případné opravy svěřte odbornému servisu. Nevystavujte tento výrobek přílišné vlhkosti, nenamáčejte jej do vody, nevystavujte jej vibracím, otřesům a přímému slunečnímu záření. Tento výrobek a jeho příslušenství nejsou žádné dětské hračky a nepatří do rukou malých dětí! Nenechávejte volně ležet obalový materiál. Fólie z umělých hmot představují veliké nebezpečí pro děti, neboť by je mohly spolknout.

Zabraňte vniknutí cizích předmětů do nabíjecích výstupů a vstupu 14 V / 1 A.

Při napájení různých spotřebičů ve vozidle umístěte startovací box vždy do zavazadlového prostoru.

Dbejte na to, aby nedošlo k překročení maximální provozní teploty boxu nad +60 °C.

Při uskladnění provádějte pravidelné dobíjení boxu (alespoň každých 6. měsíců).

Doporučujeme však box při jeho uskladnění nabíjet každé 3 měsíce.

Zajistíte tím dlouhodobý vysoký výkon a zvýšíte tím životnost vestavěného akumulátoru.



Pokud si nebudete vědět rady, jak tento výrobek používat a v návodu nenajdete potřebné informace, spojte se s naší technickou poradnou nebo požádejte o radu kvalifikovaného odborníka.

K čištění pouzdra použijte pouze měkký, mírně vodou navlhčený hadřík. Nepoužívejte žádné prostředky na drhnutí nebo chemická rozpouštědla (ředidla barev a laků), neboť by tyto prostředky mohly poškodit povrch a pouzdro zařízení.

## Pokyny pro manipulaci s vestavěným akumulátorem a síťovým adaptérem

Startovací box ani síťový adaptér nikdy nerozebírejte! Zabraňte vniknutí vlhkosti a kapaliny dovnitř zařízení. Nabíjení startovacího boxu provádějte pouze za teplot v rozsahu od +4 do 40 °C.

Zabraňte úplnému vybití vestavěného akumulátoru boxu. Nabíjejte jej proto dříve, než klesne kapacita akumulátoru na nejnižší úroveň (signalizace prostřednictvím problikávající LED kontrolky).

K nabíjení boxu používejte výhradně dodávaný síťový adaptér nebo adaptér pro připojení do autozásuvky. Při použití jiného zdroje nabíjení hrozí nevratné zničení celého zařízení.

Během startovacího procesu si počínejte obzvlášť opatrně. Olověné autobaterie obsahují elektrolyt, který může při kontaktu s kůží a sliznicemi způsobit popáleniny. Doporučujeme proto při startování motoru prostřednictvím boxu používat ochranné brýle a vhodný oděv. Při zasažení elektrolytem opláchněte postižené místo dostatečným množstvím čisté vody a v případě potřeby vyhledejte lékařskou pomoc!



## Technické údaje

Vestavěný akumulátor  
Doba nabíjení akumulátoru  
Hmotnost  
Rozměry  
Nabíjecí vstup  
Síťový adaptér

Li-aku 3,7 V / 66,6 Wh, 18000 mAh  
cca 8 hodin

615 g

230 x 87 x 27 mm

14 V DC / 1 A

vstup do sítě 100 – 240 V AC s výstupem 14 V DC / 1 A  
(vnitřní kontakt kulatého konektoru = kladný „+“pól)  
300 A po dobu max. 10 sekund  
„BOOST“ 600 A poskytovaný dobu max. 1 sekundy

Startovací proud  
Max. startovací proud  
Bezpečnostní přestávka  
mezi startování  
Startovací proces  
Podmínky provozu  
Uskladnění

alespoň 30 sekund

max. 3 startování za sebou

teplota -20 až +60 °C

po dobu 6 – 12 měsíců, před uskladněním startovací box nabíjte a poté provádějte pravidelné nabíjení každé 3. měsíce.  
Před dalším uvedením do provozu box znovu nabíjte.



## Záruka

Na pomocný startovací systém poskytujeme **záruku 24 měsíců**.

Záruka se nevztahuje na škody, které vyplývají z neodborného zacházení, nehody, opotřebení, nedodržení návodu k obsluze nebo změn na výrobku, provedených třetí osobou.

Překlad tohoto návodu zajistila společnost **Conrad Electronic Česká republika, s. r. o.**

Všechna práva vyhrazena. Jakékoliv druhy kopíí tohoto návodu, jako např. fotokopie, jsou předmětem souhlasu společnosti Conrad Electronic Česká republika, s. r. o. Návod k použití odpovídá technickému stavu při tisku! **Změny vyhrazeny!**

© Copyright Conrad Electronic Česká republika, s. r. o.

REV01/2017