



(CZ) NÁVOD K OBSLUZE

Regulátor teploty (termostat) ETC-902

VOLT CRAFT.

Obj. č.: 138 92 03



Vážený zákazníku,

děkujeme Vám za Vaši důvěru a za nákup termostatu ETC-902.

Tento návod k obsluze je součástí výrobku. Obsahuje důležité pokyny k uvedení výrobku do provozu a k jeho obsluze. Jestliže výrobek předáte jiným osobám, dbejte na to, abyste jim odevzdali i tento návod.

Ponechtejte si tento návod, abyste si jej mohli znovu kdykoliv přečíst!

Voltcraft® - Tento název představuje nadprůměrně kvalitní výrobky z oblasti síťové techniky (napájecí zdroje), z oblasti měřicí techniky, jakož i z oblasti techniky nabíjení akumulátorů, které se vyznačují neobvyklou výkonností a které jsou stále vylepšovány. Ať již budete pouhými kutily či profesionály, vždy naleznete ve výrobcích firmy „Voltcraft“ optimální řešení.

Přejeme Vám, abyste si v pohodě užili tento náš nový výrobek značky **Voltcraft®**.

Účel použití

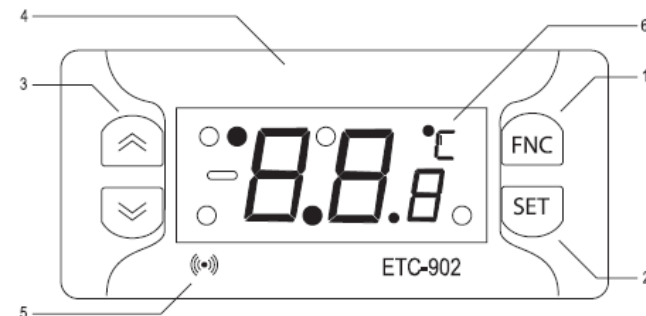
Tento vestavný termostat (regulátor teploty), který dodáváme s čidlem (se senzorem) měření teploty NTC v rozsahu od **- 50 °C** až do **+ 120 °C**, je určen po připojení k vhodnému zařízení (například k chladicímu boxu, k vysoušecímu zařízení, k zařízení na ohřev vody, ke klimatizaci, k topení nebo k jiným zařízením s funkcí chlazení nebo vytápění) k regulaci teploty pomocí připojeného zařízení včetně funkce odmrazování (rozmrazování).

Rozsah dodávky

- Termostat
- NTC teplotní senzor (délka kabelu cca. 2 m)
- Návod k obsluze

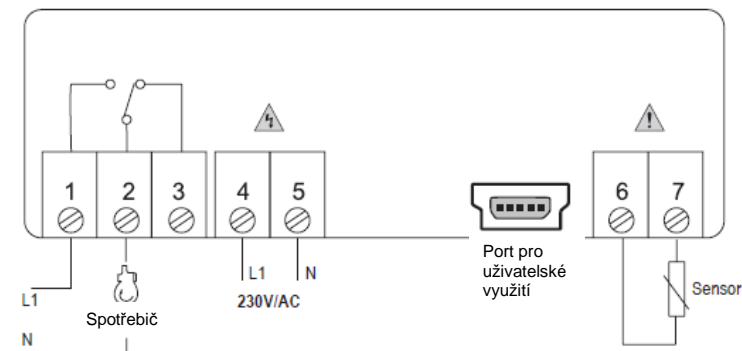
Montáž

Tento přístroj můžete zasunout do vhodného ovládacího panelu s obdélníkovým výřezem s rozměry 71 mm x 29 mm. K zajištění přístroje v ovládacím panelu použijte dvě příchýtky, které se nacházejí na přední horní straně termostatu a které můžete posunout.



No.	Symbol	FUNKCE	Status
1	Tlačítko FNC		Tlačítko ZPĚT / EXIT
2	Tlačítko SET		Nastavení hodnoty
3	Navigační tlačítka		Nahoru/Dolů
4	OUT/LED spotřebiče		Je-li připojený spotřebič nečinný, LED bliká a je-li v provoz, LED trvale svítí.
5	(⊙)	Alarm	LED se rozsvítí, pakliže naměřená teplota překročí nastavenou a nebo v případě závady senzoru.
6	°C		LED se rozsvítí, pakliže naměřená teplota překročí nastavenou a nebo v případě závady senzoru.

Připojení termostatu



Připojení termostatu k napájení a k ostatním zařízením

Na zadní straně termostatu se nachází svorkovnice se šroubovými svorkami k připojení termostatu k napájení a k ostatním zařízením.



Dejte pozor při pokládání propojovacích kabelů na to, abyste je nepoškodili o ostré hrany nebo o otáčející se součásti zařízení, která k termostatu připojíte. Kabel čidla k měření teploty nepokládejte těsně vedle síťového kabelu (nebo ostatních kabelů, ve kterých se vyskytuje střídavé síťové napětí 230 V).

Ujistěte se, že uvedené napětí není překročeno nebo není menší, v opačném případě nemusí zařízení fungovat spolehlivě a může dojít ke zkratu.

Uvedení do provozu a obsluha

Nastavení požadované teploty

1. Stiskněte krátce tlačítko SET pro nastavení teploty.
2. Stiskněte opětovně tlačítko SET pro přepnutí na aktuální cílovou hodnotu teploty.
3. Jakmile je zobrazena aktuální cílová hodnota, můžete nastavit požadovanou cílovou hodnotu pomocí tlačítek Nahoru/Dolů.
4. Uložení změny provedete stisknutím tlačítka FNC, opětovně se zobrazí aktuální teplota.

Nastavení parametrů

Zbývající parametry termostatu ETC-902 jsou umístěny ve čtyřech složkách. [CP], [diS], [CnF] a [FPF].

1. Stiskněte a podržte stisknuté, během provozu, tlačítko SET po dobu alespoň 5 sekund. Zobrazení prvního parametru [CP] značí, že jste v menu systému.
2. Nyní, pokud stisknete opětovně SET, vstoupíte do složky parametru a zobrazí se první parametr [diF].
3. Nyní se můžete ve složce pohybovat pomocí tlačítek Nahoru/Dolů a zobrazit si ostatní parametry.
4. Pokud si chcete zobrazit nebo změnit nějaký parametr, stiskněte SET tlačítko, je-li požadovaný parametr zobrazen na displeji. Nyní můžete změnit hodnotu parametru pomocí šipek.
5. Stisknutím tlačítka FNC opustíte menu a na displeji se zobrazí naměřená hodnota.

Pokud se zobrazí text [PAI], je aktivováno zabezpečení.

Pomocí tlačítek Dolů/Nahoru se můžete pohybovat v menu a zobrazit si jiný parametr.

Pro zobrazení, změnu nebo opuštění postupujte podle pokynů uvedených výše.

Nastavení spotřebiče

- Pokud funguje sensor správně, je třeba dodržet následující body:
- Je-li parametr [Odo] roven nule, je časová prodleva 2 sekundy. Pokud je nastavena vyšší, spotřebič se spustí po uplynutí nastavené hodnoty.
- Zpoždění po vypnutí spotřebiče. Spotřebič lze spustit až po uplynutí tohoto časového intervalu.
- [dOn] parametr je doba než se zapne spotřebič.
- Dva po sobě jdoucí body zapnutí by neměly být mimo [dBi] časový interval.

Např.:

(Set = 20 °C, diF = 3 °C, HC = cool) (pozn. „cool“ = chlazení)

Spotřebič se zapne při teplotě vyšší než 23 °C (Set + diF) a vypne se pokud teplota klesne pod 20 °C (Set).

(Set = 20 °C, diF = 3 °C, HC = heat) (pozn. „heat“ = topení)

Spotřebič se zapne při teplotě nižší než 20 °C (Set) a vypne se pokud teplota vzroste nad 23 °C (Set+diF).

Pokud zapomenete senzor nebo je-li vadný, regulují zapínací cyklus parametry [Ont] a [OFI] (viz tabulka).

Nastavení hesla

1. Chcete-li nastavit heslo, najedte do složky [PAI].
2. Stiskněte tlačítko SET a nastavte Vaše heslo pomocí navigačních kláves.

Zadání hesla

1. Nyní, pokud chcete vstoupit do hlavního menu, zobrazí se řetězec [PAI].
2. Stiskněte tlačítko SET, vložte Vaše heslo a pokračujte s nastavením.



Při vytváření hesla pamatujte na to, že heslo nelze resetovat a ani nelze sledovat či měnit žádný z parametrů, pokud heslo ztratíte.

Chybové zprávy

E1:

- 1) Nebyl nastaven správný typ senzoru – zkontrolujte nastavení H00.
- 2) Zkontrolujte spojené mezi senzorem a termostatem.
- 3) Vadný senzor – zkontrolujte impedanci senzoru.

Bezpečnostní předpisy, údržba a čištění

Z bezpečnostních důvodů a z důvodů registrace (CE) neprovádějte žádné zásahy do termostatu. Případné opravy svěřte odbornému servisu. Nevystavujte tento výrobek přílišné vlhkosti, nenamáčejte jej do vody, nevystavujte jej vibracím, otřesům a přímému slunečnímu záření. Tento výrobek a jeho příslušenství nejsou žádné dětské hračky a nepatří do rukou malých dětí! Nenechávejte volně ležet obalový materiál. Fólie z umělých hmot představují nebezpečí pro děti, neboť by je mohly spolknout.



Pokud si nebudete vědět rady, jak tento výrobek používat a v návodu nenajdete potřebné informace, spojte se s naší technickou poradnou nebo požádejte o radu kvalifikovaného odborníka.

K čištění pouzdra používejte pouze měkký, mírně vodou navlhčený hadřík. Nepoužívejte žádné prostředky na drhnutí nebo chemická rozpouštědla (ředidla barev a laků), neboť by tyto prostředky mohly poškodit displej a pouzdro přístroje.

- Čidlo měření teploty (termistor NTC 10 kΩ), které je vybaveno ochranou IP 68, můžete ponořit i do vody a měřit jím její teplotu s vhodným krytem, například v bazénech, v zahradních rybníčkách nebo ve varných kotlích. Toto čidlo nesmíte ale v žádném případě používat k měření teploty agresivních (žiravých) roztoků kyselin a louhů nebo vody (kapalin) pod elektrickým napětím.

Recyklace



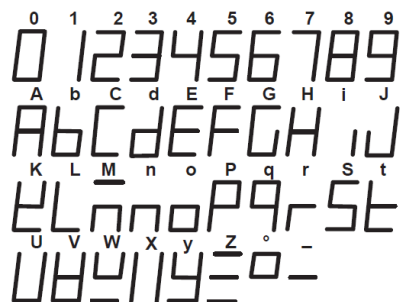
Elektronické a elektrické produkty nesmějí být vhazovány do domovních odpadů. Likviduje odpad na konci doby životnosti výrobku přiměřeně podle platných zákonných ustanovení.

Šetřete životní prostředí! Přispějte k jeho ochraně!

Technické údaje

Napájení termostatu:	230 V AC $\pm 10\%$, 50 / 60 Hz
Zatížení kontaktů relé:	Max. 10 A / 230 V AC
Třída ochrany:	II
NTC (termistor)	$\pm 0,5\text{ °C}$ (-30 °C až +50 °C) nebo $\pm 1\text{ °C}$, senzor: -50 °C až +150 °C
PTC (termistor)	$\pm 2\text{ °C}$ (-30 °C až +50 °C) nebo $\pm 3\text{ °C}$, senzor: -50 °C až +150 °C
* Zobrazení můžete změnit v nastavení parametru [diF]	
Rozlišení měření teploty:	0,1 °C (< 100 °C) / 1 °C (> 100 °C)
Přesnost měření:	NTC $\pm 0,5\text{ °C}$ (-30 °C až +50 °C), $\pm 1\text{ °C}$
Provozní teplota:	-15 °C až 60 °C
Relativní vlhkost vzduchu:	20% až 85 %, nekondenzující
Skladovací teplota:	-15 °C až +60 °C
Rozměry (montážní):	71 x 29 mm
Rozměry:	77 x 34,5 x 58 mm
Délka kabelu senzoru:	2 m (vč. senzoru)

Znaková sada



Kód parametru	Popis	Ovládání spotřebiče [CP]	Rozsah hodnot	Tovární nastavení	Jednotka
diF	Rozdílová hodnota. Spotřebič se opětovně spustí, je-li dosažena požadovaná hodnota včetně rozdílové hodnoty.		1 – 30	2	°C/°F
HSE	Maximální požadovaná hodnota		LSE - 99	99	°C/°F
LSE	Minimální požadovaná hodnota		55 - HSE	-55	°C/°F
HC	Rídicí režim (H = topení, C = chlazení)		H/C	H	/
	Pokud je závada na teplotním senzoru, spotřebič je přepnutý do cyklického režimu:				
Ont	On t: Pracovní čas pro dobu zapnutí.	On t: Pracovní čas pro dobu zapnutí.	On t: Pracovní čas pro dobu zapnutí.	0	Minuty
	Of t: Pracovní čas pro dobu vypnutí.				
	Ont=0; OFt=1: Spotřebič zůstává vypnutý				
OFt	Ont=1; OFt=0: Spotřebič je trvale zapnutý		0 - 250	1	Minuty
	Ont≠0; OFt≠0: Spotřebič běží v cyklech				
	Pracovní čas pro dobu zapnutí/vypnutí viz výše.				
dOn	Zpoždění mezi zavoláním a dobou zapnutí relé Spotřebiču.		0 – 250	0	Sekundy
dOF	Zpoždění po době vypnutí Spotřebiču. Spotřebič se opětovně spustí po uplynutí tohoto intervalu.		0 – 250	0	Min
dbi	Zpoždění mezi dvěma po sobě jdoucími sepnutími Spotřebiču.		0 – 250	0	Min
OdO	Zpoždění výstupu po zapnutí zařízení		0 - 250	0	Min
Indikátory [diS]					
LOC	Zámek kláves (n = klávesy jsou odemčeny, y = klávesy jsou zamčeny). Programování parametru je nadále možné.		n/Y	n	/
PA1	Heslo pro parametr 1. úrovně (aktivován v případě nenulové hodnoty)		0-250	0	/
ndt	Indikace desetinných míst: y = ano; n = ne		n/Y	n	/
CA1	Kalibrace teploty: Přidaná hodnota pro senzor 1		-12 – 12	0	°C/°F
dro	Jednotka teploty (0=°C, 1=°F)		0/1	1	/
Nastavení [CnF]					
H00	Výběr typu senzoru (0=PTC, 1=NTC)		0/1	1	/
rEL	Verze zařízení		/	/	/
tAb	Přehled parametrů		/	/	/

→ Cílová hodnota [SEt] musí být vždy mezi parametry [LSE] (nejnižší nastavitelná cílová hodnota) a [HSE] (nejvyšší nastavitelná cílová hodnota). Např. Pokud je [HSE] nastavena na 10, cílová hodnota nesmí být vyšší.

Příklad tohoto návodu zajistila společnost Conrad Electronic Česká republika, s. r. o.

Všechna práva vyhrazena. Jakékoliv druhy kopií tohoto návodu, jako např. fotokopie, jsou předmětem souhlasu společnosti Conrad Electronic Česká republika, s. r. o. Návod k použití odpovídá technickému stavu při tisku! **Změny vyhrazeny!**

© Copyright Conrad Electronic Česká republika, s. r. o.

KOV/6/2019