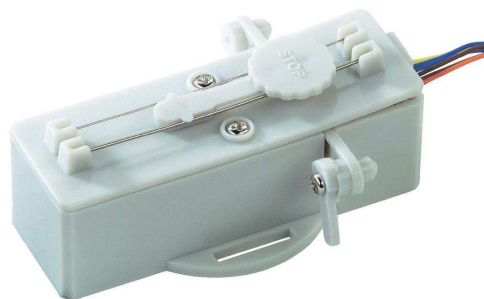


Univerzální přestavník 16 V/AC s koncovým vypínáním a přepínáním polaroty srdcovky

Obj. č.: 139 69 00



Vážení zákazníci,

děkujeme Vám za Vaši důvěru a za nákup univerzálního přestavníku Conrad. Motorový pohon výhybek lze používat k ovládání výhybek modelových železnic. Díky svému rozsahu vychýlení 7 mm a omezovací koncový bodů je tento motorový pohon vhodný pro všechny rozchody kolejnic. Řízení pohonu se provádí spínacím impulsem. Je vybaven speciálním přepínačem k přepínání polaroty srdcovky. Výrobek se smí používat jen na suchém místě uvnitř místnosti.

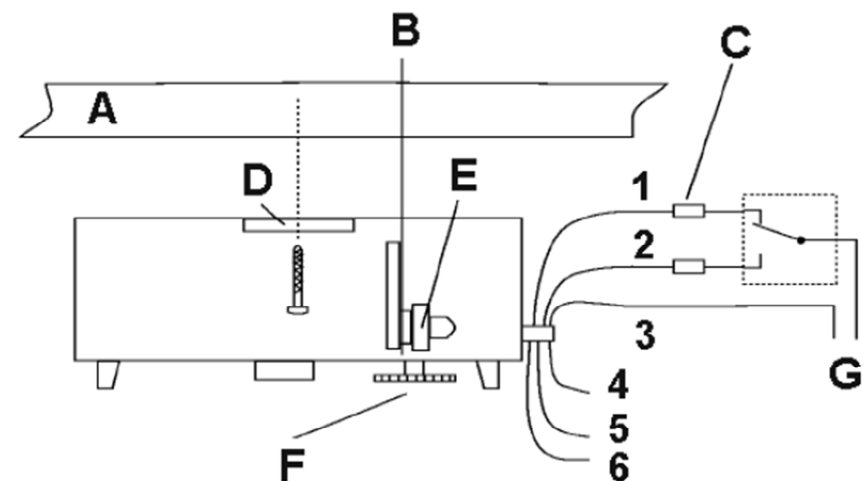
Rozsah dodávky

- Elektrický přestavník
- Drátek spínacího táhla s průměrem 0,4 mm
- Drátek spínacího táhla s průměrem 0,75 mm
- Návod k obsluze

Montáž

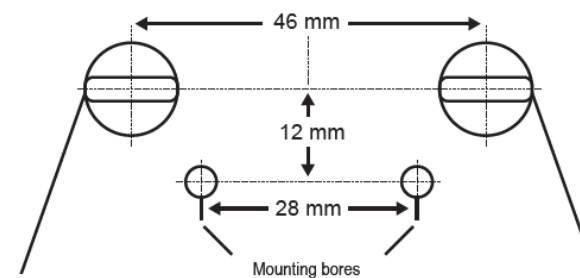
1. Viz níže uvedený obrázek s označením jednotlivých prvků a připojení.
2. Odstraňte ze zařízení spínací táhla z ocelových drátků.
3. Do desky, na které je upevněno kolejivo, vyvrtajte zesponu pod stavčím pražcem otvor s průměrem asi 12 mm. Dejte pozor, aby oba drátky spínacího táhla měly v koncových polohách dostatek vůle.
4. Vystříhnete si z originálního návodu šablonu pro vrtání (viz níže).
5. Označte si přes dvě montážní příruby (patky) místa pro vrtání v závislosti na rozchodu.
6. Drátek spínacího táhla přišroubujte k příslušným stranám hlavního posuvného táhla.
7. Nyní použijte 2 šrouby a přišroubujte zařízení přestavníku k desce modelové železnice (montážní příruby směřují nahoru směrem k desce). Přesné seřízení na obou připevňovacích šroubicích provedete posunutím zařízení a malou seřizovací páčkou hlavního posuvného táhla.
8. Nebezpečí úrazu! Přechňivající konce drátků spínacích táhel se musí odstříhnout. Silnější drát (0,75 mm) nesmí být kratší než 25 mm.

Popis prvků a připojení



- A. Deska modelové železnice
- B. Spínací táhla z ocelového drátu.
- C. Kabely pro připojení k ovládacímu panelu [1] a [2] (k přepínacím kontaktům). Tyto 2 hnědé kabely poznáte podle ochranných diod, které jsou k nim připojeny.
- D. Příruby a šroubky k připevnění k desce (k pražci) modelové železnice.
- E. Seřizovací páčka na boční straně zařízení.
- F. Po vyndání spínacích táhel z ocelového drátu ze zařízení můžete po stisknutí tohoto tlačítka nastavit střední polohu hlavního posuvného táhla, což Vám usnadní přesnou montáž zařízení.
- G. Transformátor s výstupním střídavým napětím 16 V AC.
 1. - 2. Hnědé kabely s diodami pro připojení k ovládacímu panelu.
 3. Červený kabel k připojení k transformátoru s výstupním střídavým napětím 16 V AC [G].
 4. Žlutý kabel k připojení k srdcovce výhybky.
 5. Modrý kabel k připojení k pravé rovné opornici (k přídržné kolejnici).
 6. Modrý kabel k připojení k levé do oblouku ohnuté opornici (k přídržné kolejnici).

Šablona pro vrtání



Bezpečnostní předpisy, údržba a čištění

Z bezpečnostních důvodů a z důvodů registrace (CE) neprovádějte žádné zásahy do univerzálního přestavníku. Případné opravy svěďte odbornému servisu. Nevystavujte tento výrobek přílišné vlhkosti, nenamáčejte jej do vody, nevystavujte jej vibracím a otřesům. Tento výrobek a jeho příslušenství nejsou žádné dětské hračky a nepatří do rukou malých dětí! Nenechávejte volně ležet obalový materiál. Fólie z umělých hmot představují veliké nebezpečí pro děti, neboť by je mohly spolknout.



Pokud si nebudete vědět rady, jak tento výrobek používat a v návodu nenajdete potřebné informace, spojte se s naší technickou poradnou nebo požádejte o radu kvalifikovaného odborníka.

Recyklace



Elektronické a elektrické produkty nesmějí být vhažovány do domovních odpadů. Likviduje odpad na konci doby životnosti výrobku přiměřeně podle platných zákonných ustanovení.

Šetřete životní prostředí! Přispějte k jeho ochraně!

Technické údaje

Napájení:	16 V AC
Odběr proudu:	cca 1 A
Vychýlení výhybky:	cca 7 mm
Rozměry (Š x V x H):	26 mm x 21 mm x 67 mm
Hmotnost:	cca 34 g

Záruka

Na univerzální přestavník Conrad 16 AC poskytujeme záruku 24 měsíců. Záruka se nevztahuje na škody, které vyplývají z neodborného zacházení, nehody, opotřebením, nedodržení návodu k obsluze nebo změn na výrobku, provedených třetí osobou.

Překlad tohoto návodu zajistila společnost Conrad Electronic Česká republika, s. r. o.

Všechna práva vyhrazena. Jakékoliv druhy kopii tohoto návodu, jako např. fotokopie, jsou předmětem souhlasu společnosti Conrad Electronic Česká republika, s. r. o. Návod k použití odpovídá technickému stavu při tisku! **Změny vyhrazeny!**

© Copyright Conrad Electronic Česká republika, s. r. o.

VAL/01/2017