

## Vodotěsný Bluetooth® reproduktor Harman Clip 2

Obj. č.: 143 80 48

Obj. č.: 143 80 49

Obj. č.: 143 80 50

Obj. č.: 143 80 51

Obj. č.: 143 80 52



### Vážení zákazníci,

děkujeme Vám za Vaši důvěru a za nákup vodotěsného Bluetooth® reproduktoru Harman Clip 2. Tento návod k obsluze je součástí výrobku. Obsahuje důležité pokyny k uvedení výrobku do provozu a k jeho obsluze. Jestliže výrobek předáte jiným osobám, dbejte na to, abyste jim odevzdali i tento návod k obsluze.

Ponechejte si tento návod, abyste si jej mohli znovu kdykoliv přečíst!

### Rozsah dodávky

- 1 x Reproduktor JBL Clip 2
- 1 x Nabíjecí mikro USB kabel
- 1 x Návod k obsluze



### Účel použití

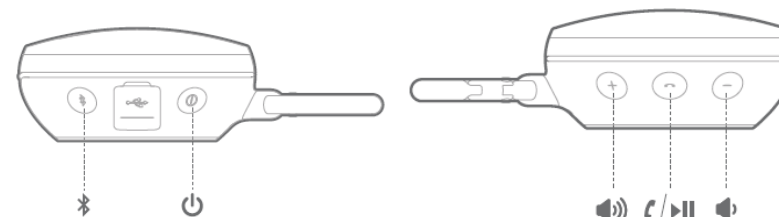
JBL Clip 2 je ultra lehký, velmi odolný a výkonný přenosný reproduktor.

### Vlastnosti

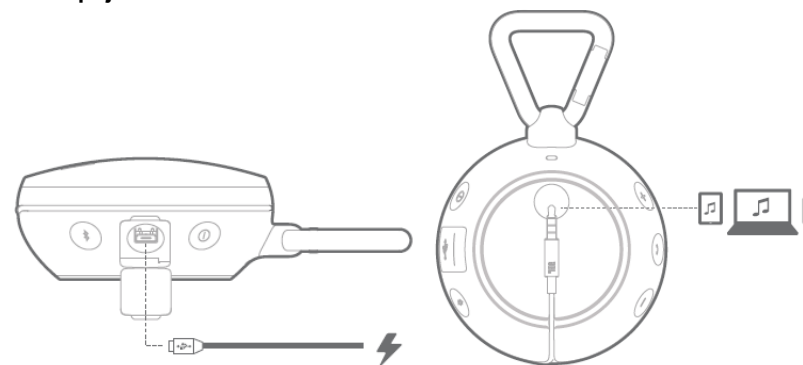
- Beždrátové streamování přes Bluetooth  
Vysoce kvalitní audio stream z chytrého telefonu nebo tabletu.
- Napájení akumulátorem  
Integrovaný akumulátor Li-Ion umožňuje až 8 hodin přehrávání.
- Funkce poslechu přijatého hovoru  
Dotykem tlačítka můžete přepnout poslech přijatého hovoru na reproduktor a poslouchat ničím nerušený zvuk bez šumu.
- Integrovaná karabinka  
Pomocí karabinky můžete Clip 2 zavěsit všude, kam se to hodí a nosit ho sebou na cestách.
- Vodotěsnost do úrovně ochrany IPX7\*  
Nemusíte se obávat deště nebo namočení a Clip 2 můžete dokonce ponořit i do vody.
- Beždrátový řetězec  
Několik reproduktorů můžete navzájem bezdrátově propojit a vychutnat si zesílený zvuk.
- Audio kabel s konektorem 3,5 mm  
Pokud nemáte Bluetooth připojení, můžete použít přiložený audio kabel a pokračovat v přehrávání.
- Odolný materiál  
Pevná konstrukce a odolné gumové pouzdro umožňují reproduktoru překonat všechna vaše dobrodružství.

### Ovládací prvky a provoz

#### 1. Tlačítka

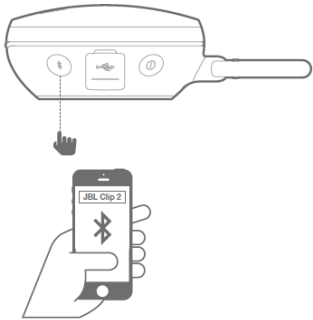


#### 2. Připojení

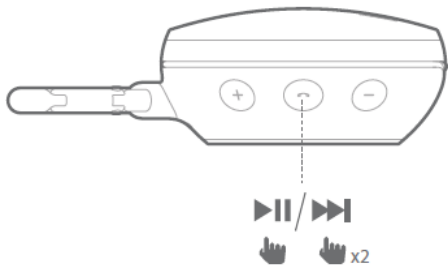


### 3. Bluetooth

#### a) Připojení Bluetooth

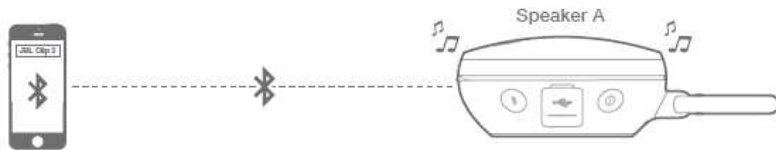


#### b) Ovládání přehrávání

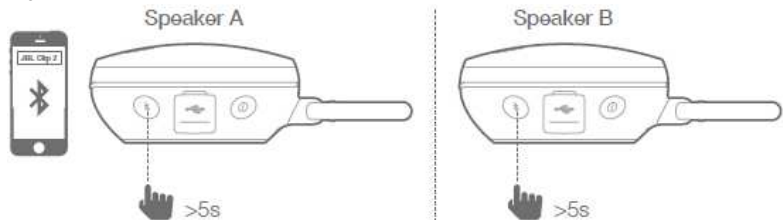


### 4. Vytvoření bezdrátového řetězce Clip 2

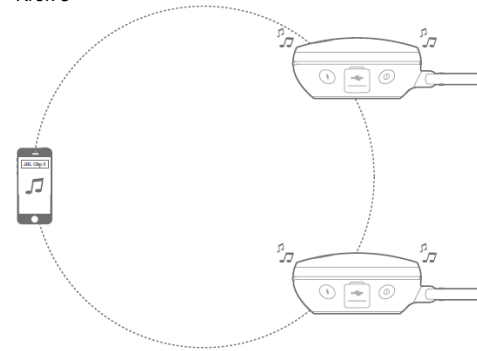
Krok 1:



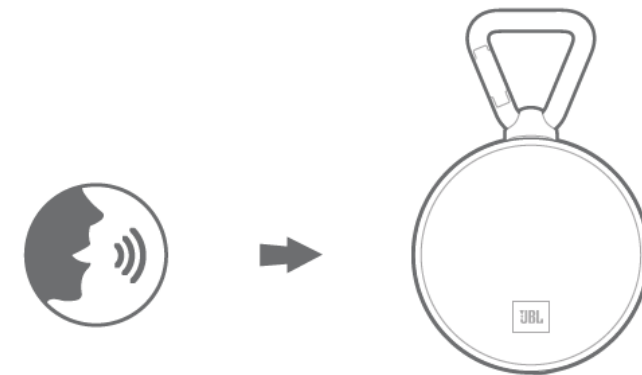
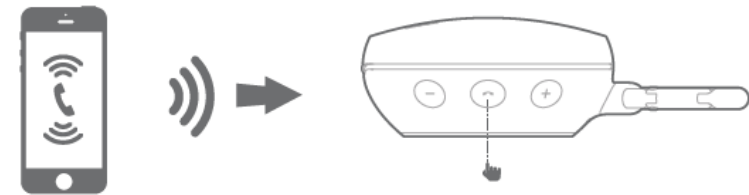
Krok 2



Krok 3



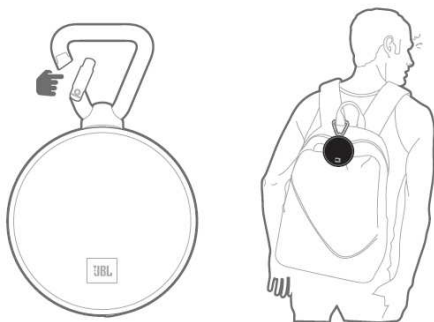
### 5. Poslech přijatého hovoru



## 6. Signalizace LED kontrolky

Stav	Indikace LED
 Slabý akumulátor	Bliká červená
 Nabíjení	Svítil červená
 Režim párování / Příchozí hovor	Rychle bliká modrá
 Aktivní připojení	Svítil modrá
 <b>Párování Clip 2 v řetězci</b>	Rychle bliká modrá
 Aktivní připojení Clip 2 v řetězci	Svítil modrá

## 7. Karabinka



## Bezpečnostní předpisy, údržba a čištění

Z bezpečnostních důvodů a z důvodů registrace (CE) neprovádějte žádné zásahy do bluetooth reproduktoru. Případné opravy svěďte odbornému servisu. Nevystavujte tento výrobek přílišné vlhkosti, nenamáčejte jej do vody, nevystavujte jej vibracím, otřesům a přímému slunečnímu záření. Tento výrobek a jeho příslušenství nejsou žádné dětské hračky a nepatří do rukou malých dětí! Nenechávejte volně ležet obalový materiál. Fólie z umělých hmot představují veliké nebezpečí pro děti, neboť by je mohly spolknout.



Pokud si nebudete vědět rady, jak tento výrobek používat a v návodu nenajdete potřebné informace, spojte se s naší technickou poradnou nebo požádejte o radu kvalifikovaného odborníka.

Bluetooth reproduktor nevyžaduje žádnou údržbu. K čištění pouzdra používejte pouze měkký, mírně vodou navlhčený hadřík. Nepoužívejte žádné prostředky na drhnutí nebo chemická rozpouštědla (ředidla barev a laků), neboť by tyto prostředky mohly poškodit povrch a pouzdro reproduktoru.

## Manipulace s bateriemi a akumulátory



Nenechávejte baterie (akumulátory) volně ležet. Hrozí nebezpečí, že by je mohly spolknout děti nebo domácí zvířata! V případě spolknutí baterií vyhledejte okamžitě lékaře! Baterie (akumulátory) nepatří do rukou malých dětí! Vyteklé nebo jinak poškozené baterie mohou způsobit poleptání pokožky. V takovém případě použijte vhodné ochranné rukavice! Dejte pozor nato, že baterie nesmějí být zkratovány, odhazovány do ohně nebo nabíjeny! V takovýchto případech hrozí nebezpečí exploze! Nabíjet můžete pouze akumulátory.



Vybité baterie (již nepoužitelné akumulátory) jsou zvláštním odpadem a nepatří do domovního odpadu a musí být s nimi zacházeno tak, aby nedocházelo k poškození životního prostředí!



K těmto účelům (k jejich likvidaci) slouží speciální sběrné nádoby v prodejnách s elektrospotřebiči nebo ve sběrných surovinách!

**Šetřete životní prostředí!**

## Recyklace



Elektronické a elektrické produkty nesmějí být vyhazovány do domovních odpadů. Likviduje odpad na konci doby životnosti výrobku přiměřeně podle platných zákonných ustanovení.

**Šetřete životní prostředí! Přispějte k jeho ochraně!**

## Technické údaje

Verze Bluetooth:	4.2
Podpora:	A2DP V1.3, AVRCP V1.6, HFP V1.6, HSP V1.2
Reproduktor:	1 x 40 mm
Výstupní výkon:	1 x 3 W
Frekvenční odezva:	120 Hz – 20 kHz (-6 dB)
Odstup signál – šum:	> 80 dB
Napájení:	Integrovaný akumulátor Li-Ion 730 mAh, 3,7 V
Doba nabíjení:	2,5 hod. (napětím 5 V, 0,5 A)
Délka přehrávání:	Až 8 hod. (v závislosti na hlasitosti a charakteru přehrávání)
Přenosový výkon Bluetooth:	0 – 9 dBm
Modulace přenosu Bluetooth:	GFSK, π/4 DQPSK, 8DPSK
Přenosová frekvence:	2,402 – 2,480 GHz
Rozměry (V x Š x H):	141 x 94 x 42 mm
Hmotnost:	184 g

## Záruka

Na vodotěsný Bluetooth® reproduktor Harman JBL Clip 2 poskytujeme **záruku 24 měsíců**. Záruka se nevztahuje na škody, které vyplývají z neodborného zacházení, nehody, opotřebení, nedodržení návodu k obsluze nebo změn na výrobku, provedených třetí osobou.

**Příklad tohoto návodu zajistila společnost Conrad Electronic Česká republika, s. r. o.**

Všechna práva vyhrazena. Jakékoliv druhy kopií tohoto návodu, jako např. fotokopie, jsou předmětem souhlasu společnosti Conrad Electronic Česká republika, s. r. o. Návod k použití odpovídá technickému stavu při tisku! **Změny vyhrazeny!**

© Copyright Conrad Electronic Česká republika, s. r. o.

VAL/10/2017