

Vodotěsný Bluetooth® reproduktor Harman Clip 2

Obj. č.: 143 80 48

Obj. č.: 143 80 49

Obj. č.: 143 80 50

Obj. č.: 143 80 51

Obj. č.: 143 80 52



Vážení zákazníci,

děkujeme Vám za Vaši důvěru a za nákup vodotěsného Bluetooth® reproduktoru Harman Clip 2. Tento návod k obsluze je součástí výrobku. Obsahuje důležité pokyny k uvedení výrobku do provozu a k jeho obsluze. Jestliže výrobek předáte jiným osobám, dbejte na to, abyste jim odevzdali i tento návod k obsluze.

Ponechejte si tento návod, abyste si jej mohli znovu kdykoliv přečíst!

Rozsah dodávky

- 1 x Reproduktor JBL Clip 2
- 1 x Nabíjecí mikro USB kabel
- 1 x Návod k obsluze



Účel použití

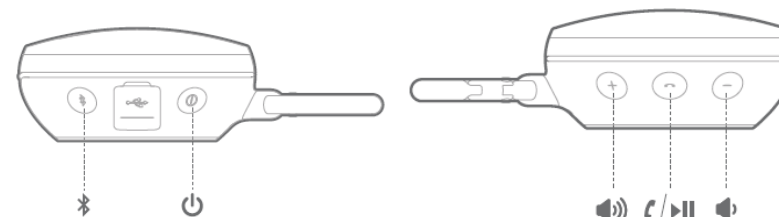
JBL Clip 2 je ultra lehký, velmi odolný a výkonný přenosný reproduktor.

Vlastnosti

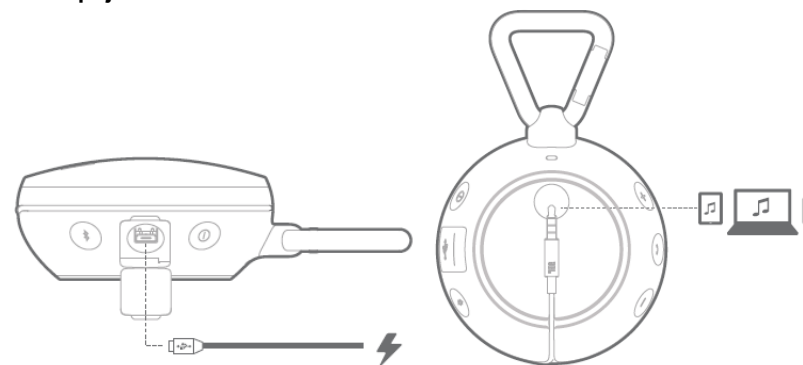
- Bezdrátové streamování přes Bluetooth
Vysoce kvalitní audio stream z chytrého telefonu nebo tabletu.
- Napájení akumulátorem
Integrovaný akumulátor Li-Ion umožňuje až 8 hodin přehrávání.
- Funkce poslechu přijatého hovoru
Dotykem tlačítka můžete přepnout poslech přijatého hovoru na reproduktor a poslouchat ničím nerušený zvuk bez šumu.
- Integrovaná karabinka
Pomocí karabinky můžete Clip 2 zavěsit všude, kam se to hodí a nosit ho sebou na cestách.
- Vodotěsnost do úrovně ochrany IPX7*
Nemusíte se obávat deště nebo namočení a Clip 2 můžete dokonce ponořit i do vody.
- Bezdrátový řetězec
Několik reproduktorů můžete navzájem bezdrátově propojit a vychutnat si zesílený zvuk.
- Audio kabel s konektorem 3,5 mm
Pokud nemáte Bluetooth připojení, můžete použít příložený audio kabel a pokračovat v přehrávání.
- Odolný materiál
Pevná konstrukce a odolné gumové pouzdro umožňují reproduktoru překonat všechna vaše dobrodružství.

Ovládací prvky a provoz

1. Tlačítka

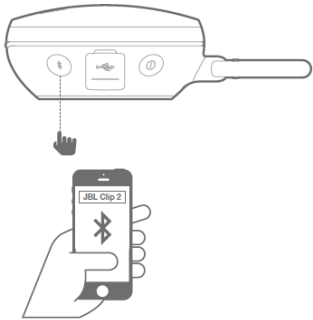


2. Připojení

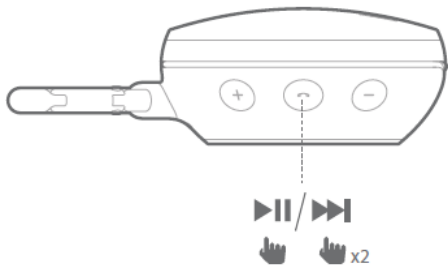


3. Bluetooth

a) Připojení Bluetooth

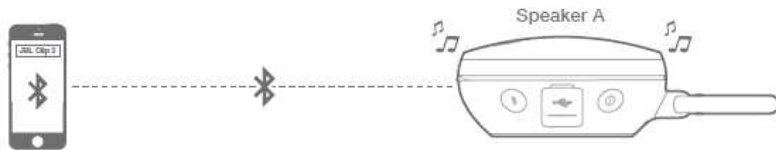


b) Ovládání přehrávání

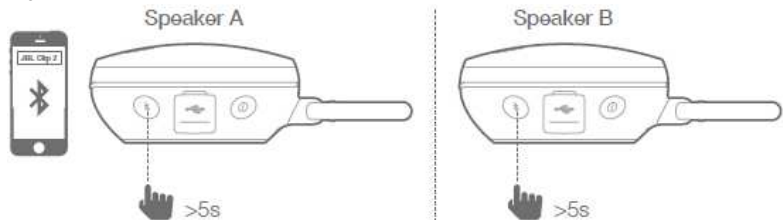


4. Vytvoření bezdrátového řetězce Clip 2

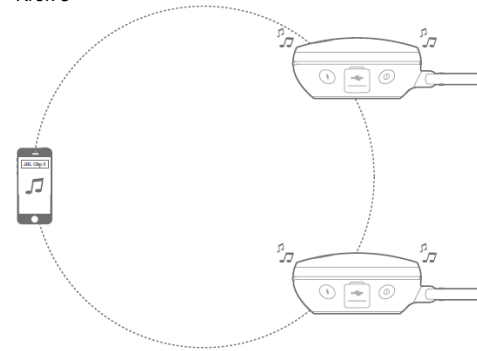
Krok 1:



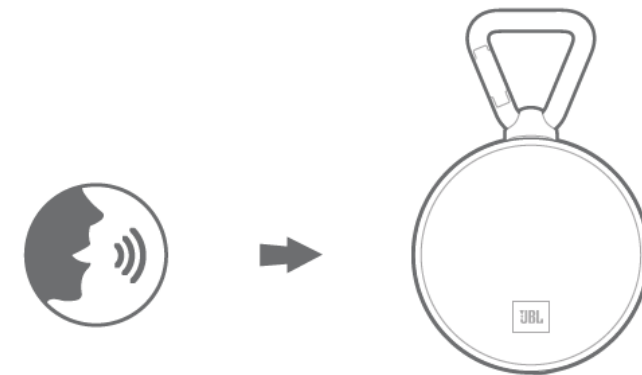
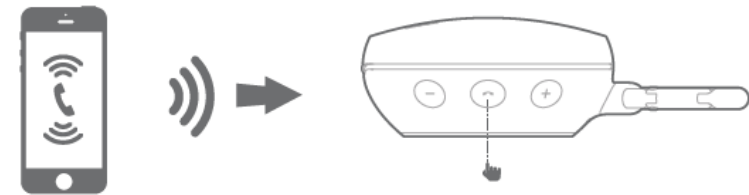
Krok 2



Krok 3



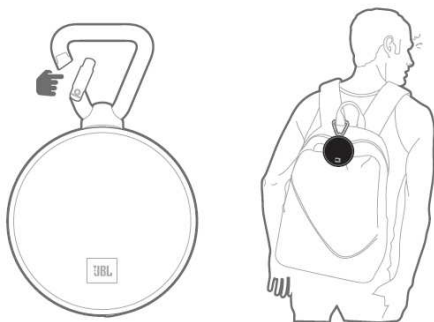
5. Poslech přijatého hovoru



6. Signalizace LED kontrolky

Stav	Indikace LED
 Slabý akumulátor	Bliká červená
 Nabíjení	Svítil červená
 Režim párování / Příchozí hovor	Rychle bliká modrá
 Aktivní připojení	Svítil modrá
 Párování Clip 2 v řetězci	Rychle bliká modrá
 Aktivní připojení Clip 2 v řetězci	Svítil modrá

7. Karabinka



Bezpečnostní předpisy, údržba a čištění

Z bezpečnostních důvodů a z důvodů registrace (CE) neprovádějte žádné zásahy do bluetooth reproduktoru. Případné opravy svěřte odbornému servisu. Nevystavujte tento výrobek přílišné vlhkosti, nenamáčejte jej do vody, nevystavujte jej vibracím, otřesům a přímému slunečnímu záření. Tento výrobek a jeho příslušenství nejsou žádné dětské hračky a nepatří do rukou malých dětí! Nenechávejte volně ležet obalový materiál. Fólie z umělých hmot představují veliké nebezpečí pro děti, neboť by je mohly spolknout.



Pokud si nebudete vědět rady, jak tento výrobek používat a v návodu nenajdete potřebné informace, spojte se s naší technickou poradnou nebo požádejte o radu kvalifikovaného odborníka.

Bluetooth reproduktor nevyžaduje žádnou údržbu. K čištění pouzdra používejte pouze měkký, mírně vodou navlhčený hadřík. Nepoužívejte žádné prostředky na drhnutí nebo chemická rozpouštědla (ředidla barev a laků), neboť by tyto prostředky mohly poškodit povrch a pouzdro reproduktoru.

Manipulace s bateriemi a akumulátory



Nenechávejte baterie (akumulátory) volně ležet. Hrozí nebezpečí, že by je mohly spolknout děti nebo domácí zvířata! V případě spolknutí baterií vyhledejte okamžitě lékaře! Baterie (akumulátory) nepatří do rukou malých dětí! Vyteklé nebo jinak poškozené baterie mohou způsobit poleptání pokožky. V takovém případě použijte vhodné ochranné rukavice! Dejte pozor nato, že baterie nesmějí být zkratovány, odhazovány do ohně nebo nabíjeny! V takovýchto případech hrozí nebezpečí exploze! Nabíjet můžete pouze akumulátory.



Vybité baterie (již nepoužitelné akumulátory) jsou zvláštním odpadem a nepatří do domovního odpadu a musí být s nimi zacházeno tak, aby nedocházelo k poškození životního prostředí!



K těmto účelům (k jejich likvidaci) slouží speciální sběrné nádoby v prodejnách s elektrospotřebiči nebo ve sběrných surovinách!

Šetřete životní prostředí!

Recyklace



Elektronické a elektrické produkty nesmějí být vhažovány do domovních odpadů. Likviduje odpad na konci doby životnosti výrobku přiměřeně podle platných zákonných ustanovení.

Šetřete životní prostředí! Přispějte k jeho ochraně!

Technické údaje

Verze Bluetooth:	4.2
Podpora:	A2DP V1.3, AVRCP V1.6, HFP V1.6, HSP V1.2
Reproduktor:	1 x 40 mm
Výstupní výkon:	1 x 3 W
Frekvenční odezva:	120 Hz – 20 kHz (-6 dB)
Odstup signál – šum:	> 80 dB
Napájení:	Integrovaný akumulátor Li-Ion 730 mAh, 3,7 V
Doba nabíjení:	2,5 hod. (napětím 5 V, 0,5 A)
Délka přehrávání:	Až 8 hod. (v závislosti na hlasitosti a charakteru přehrávání)
Přenosový výkon Bluetooth:	0 – 9 dBm
Modulace přenosu Bluetooth:	GFSK, π/4 DQPSK, 8DPSK
Přenosová frekvence:	2,402 – 2,480 GHz
Rozměry (V x Š x H):	141 x 94 x 42 mm
Hmotnost:	184 g

Záruka

Na vodotěsný Bluetooth® reproduktor Harman JBL Clip 2 poskytujeme **záruku 24 měsíců**. Záruka se nevztahuje na škody, které vyplývají z neodborného zacházení, nehody, opotřebení, nedodržení návodu k obsluze nebo změn na výrobku, provedených třetí osobou.

Příklad tohoto návodu zajistila společnost Conrad Electronic Česká republika, s. r. o.

Všechna práva vyhrazena. Jakékoliv druhy kopií tohoto návodu, jako např. fotokopie, jsou předmětem souhlasu společnosti Conrad Electronic Česká republika, s. r. o. Návod k použití odpovídá technickému stavu při tisku! **Změny vyhrazeny!**

© Copyright Conrad Electronic Česká republika, s. r. o.

VAL/10/2017