



CZ NÁVOD K OBSLUZE

USB televizní tuner DVB-C a DVB-T2 a DVB-T

WinTV-HVR-930C HD / WinTV-HVR-935 HD s dálkovým ovládáním



Obj. č. 148 97 20

Vážený zákazníku,

děkujeme Vám za Vaši důvěru a za nákup DVB-T/T2 tuneru.

Tento návod k obsluze je nedílnou součástí tohoto výrobku. Obsahuje důležité pokyny k uvedení výrobku do provozu a k jeho obsluze. Jestliže výrobek předáte jiným osobám, dbejte na to, abyste jim odevzdali i tento návod k obsluze.

Ponechte si tento návod, abyste si jej mohli znovu kdykoliv přečíst.



Rozsah dodávky

TV tuner WinTV-HVR-930C HD nebo WinTV-HVR-935 HD
Prodlužovací USB kabel
DVB-T anténa*
Dálkové ovládání (včetně baterie CR2016)*
A/V kabel
Návod pro instalaci aplikace WinTV v8 + sériové číslo*
Instalační CD + sériové číslo*
DVB-T anténa*

* Platí pouze pro vybrané modely.



Konkrétní rozsah vaší dodávky naleznete na originálním obalu. Sériové číslo si poznamenejte a uchovejte na bezpečném místě. Jeho použití bude nezbytné při stahování a instalaci aktualizací aplikace **WinTV v8**.

Uvedení do provozu

Připojení TV tuneru do počítače

Zapněte váš počítač a vyčkejte do úplného načtení jeho operačního systému. Připojte poté TV tuner do volného USB portu verze 2.0 nebo 3.0. Doporučujeme v tomto případě připojit TV tuner do PC pomocí dodávaného prodlužovacího kabelu. Bude tak zajištěna možnost použití i ostatních USB portů u počítače a zároveň tím předejdete mechanickému zatížení USB portu.

Poznámka: Pro připojení tohoto TV tuneru nedoporučujeme použití různých USB rozbočovačů. Při tomto způsobu připojení nemusí být TV tuner napájen napětím s potřebnou hodnotou.

Připojení antény / Příjem TV signálů

S použitím tuneru WinTV-soloHD / WinTV-dualHD můžete přijímat kabelové, digitální TV a rozhlasové vysílání (DVB-C). Propojte proto výstup ve vaší televizní, anténní zásuvce s TV vstupem na tuneru.

Příjem digitálního vysílání

S tunerem WinTV-HVR-930C HD nebo WinTV-HVR-935 HD můžete na svém televizoru přijímat televizní (DVB-T) vysílání prostřednictvím běžné antény. Tuner WinTV-HVR-935 HD umožňuje s dodávanou anténou příjem digitálního vysílání druhé generace (DVB-T2).

Připojte proto vaši DVB-T anténu se vstupem u tohoto televizního tuneru. V závislosti na oblasti, ve které digitální vysílání přijímáte, může být vhodnější použití venkovní (střešní) antény, než pokojové (aktivní) antény. Více informací o příjmu digitálního vysílání DVB-T a aktuální mapu pokrytí získáte na internetu.

Poznámka: K příjmu digitálního vysílání můžete použít pasivní nebo aktivní anténu, která však vyžaduje vlastní zdroj napájení. Nedoporučujeme pro příjem digitálního vysílání používat aktivní antény, které se napájejí prostřednictvím přijímače.

Připojení zdroje video signálu

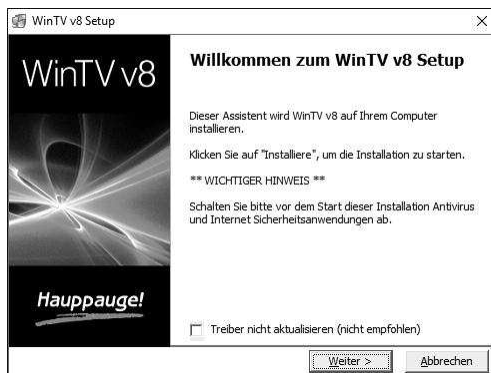
Pro připojení video signálu použijte dodávaný Audio/Video kabel. Připojte proto zdroj video signálu s použitím kompozitního Video (žlutý konektor) nebo S-Video konektoru (červený, 4-pólový) A/V kabelu. Audio signál připojte pomocí bílého a červeného konektoru. Opačný konec A/V kabelu pak připojte do vstupního konektoru na TV tuneru. Přístup do této zdířky je umístěn na boku tuneru.

Poznámka: Většina video rekordérů nepřenáší S-Video signál prostřednictvím scart adaptéru. V takovém případě je pak k dispozici pouze černo-bílý obraz. Z těchto důvodů by mělo být pro taková zařízení použito výhradně kompozitního video připojení (FBAS).

Instalace ovladačů a software

Poznámka: Před samotnou instalací software bude zřejmě nezbytné deaktivovat funkci Firewall a používanou antivirovou ochranu. Pro instalaci aplikace a její následnou aktivaci je zapotřebí spolehlivé internetové připojení.

Vložte dodávaný instalační disk do DVD/CD mechaniky vašeho počítače. Operační systém následně zajistí automatické spuštění instalačního průvodce aplikace WinTV v8. Pakliže obsahem vaší dodávky není instalační disk, přejděte do internetového prohlížeče a do vyhledávacího řádku pak zadejte „WinTV v8 Download Dokument“ popřípadě zadejte adresu www.hauppauge.de a v záložce „Support“ vyhledejte aplikaci WinTV v8.

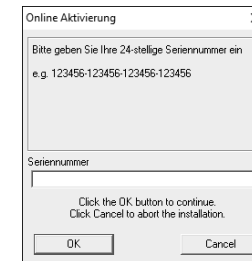


Stáhněte si instalační soubor s ovladači WinTV v8 (například soubor wintv8setup_34180.exe). Vyberte svůj jazyk a pro pokračování v instalačním procesu klikněte na „Weiter“. Tím dojde k nainstalování potřebných ovladačů pro TV tuner. V další části instalace „Aktivierung erforderlich“ budete vyzváni k zadání aktivačního kódu (sériové číslo, uvedené na dodávaném dokumentu).



V této fázi bude do vašeho počítače nainstalována aplikace WinTV v8. Doporučujeme přitom zachovat všechna výchozí nastavení použité při instalaci a cílové umístění aplikace a jejích programových souborů.

Vložení aktivačního klíče.



Spuštění aplikace WinTV v8 / Vyhledávání TV kanálů

Dvojitým poklepáním na programového zástupce spustíte aplikaci WinTV. Při první spuštění aplikace se zobrazí okno s automatickým průvodcem nastavení „Geräte Setup Wizard“.



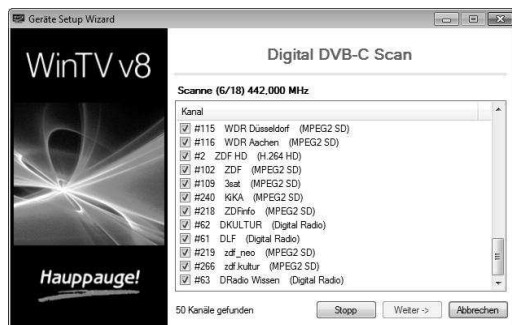
Zaškrtněte v tomto okně způsob připojení TV signálu:

Digital Terrestrisch (DVB-T)	Přijem digitálního vysílání z pozemních vysílačů
Digital-Kabel (DVB-C)	Digitální kabelové vysílání
Analog-TV	Analogové vysílání

Po výběru druhu příjmu TV signálu najdete v seznamu vaší zemi „Land“ a konkrétní region. Pokud v seznamu nenaleznete váš region, vyberte možnost „Alle Frequenzen“ a například frekvenční pásmo „113-858 MHz, 6900...“.

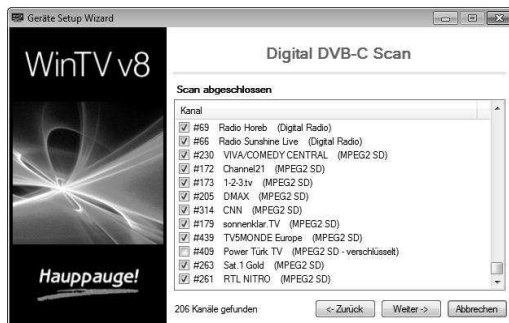


V případě příjmu analogového TV signálu vyberte vaši zemi („Land“) a „Kabel/Antenne“.
 Pro spuštění vyhledávání (skenování) dostupných televizních kanálů klikněte na „Weiter“.
 Nalezené kanály jsou pak automaticky uloženy do interního seznamu.
 Po dokončení vyhledávání klikněte znovu na „Weiter“.



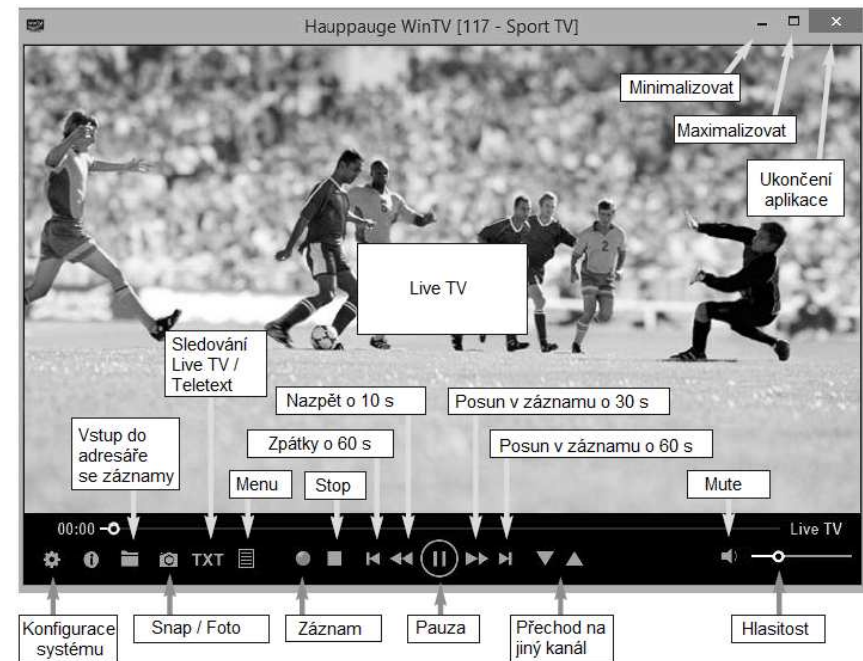
Spuštění vyhledávání stanic (opětovná instalace kanálů)

V hlavním okně aplikace vyberte symbol nastavení „Einstellungen“ (symbol ozubeného kolečka) a přejděte na záložku „Geräte“, označte váš TV tuner v seznamu zařízení (například „WinTV-xxxx“) a klikněte na „Tuner einrichten“.




Aplikace WinTV

Aplikace WinTV disponuje mimo jiné funkcí sledování televizních pořadů (Live TV), nahrávání a pozdější přehrávání TV pořadů, sledování pořadů s časovou prodlevou (funkce TimeShift), programování nahrávání pořadů, EPG (elektronický programový průvodce) a funkcí teletextu.

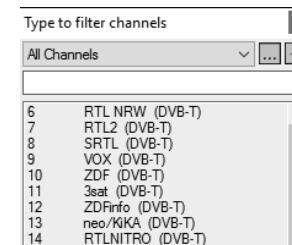


Sledování televizního vysílání (Live-TV)

Pro spuštění sledování živého televizního vysílání klikněte na symbol televizoru .

Možnosti pro vyhledávání kanálů

- Pro přechod na jiný televizní kanál klikněte na některé z tlačítek CHANNEL ▼▲.
- Zadejte číslo kanálu konkrétní televizní stanice. Použijte proto numerickou část na dálkovém ovladači nebo na počítačové klávesnici.
- Na klávesnici zadejte první písmeno z názvu televizního kanálu.
- Vstupte do hlavní nabídky aplikace a přejděte k menu „Wahlē Kanal“ (viz obrázek níže).



Výběr z televizních kanálů v menu „Wahlē Kanal“.

Manuální spuštění záznamu „Aufnahme“

Pro manuální spuštění záznamu vybraného televizního vysílání klikněte na tlačítko „Aufnahme“.
Pro ukončení záznamu pak znovu stiskněte tlačítko „Aufnahme“.

Výběr adresáře pro ukládání záznamů

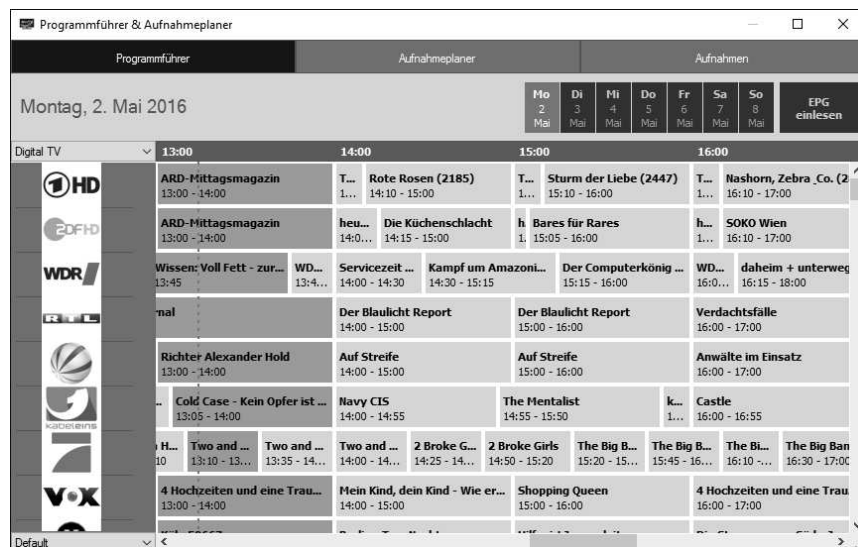
Všechny pořízené záznamy se ve výchozím nastavení ukládají do adresáře C:\Users\Public\Videos, který je v operačním systému Windows zobrazen jako C:\Benutzer\Öffentlich\Öffentliche Video. V aplikaci a menu nastavení „Einstellungen“ však můžete umístění pro ukládání vašich záznamů změnit. Vstupte proto do nabídky nastavení „Einstellungen“ (symbol ozubeného kolečka) a přejděte na záložku pro nastavení záznamu „Aufnahme“.

Spuštění přehrávání záznamu

Pro otevření konkrétního souboru s vybraným záznamem klikněte na tlačítko pro vstup do adresáře s uloženými záznamy „Datei öffnen“ nebo vstupte do hlavní nabídky a poté vyberte „Aufnahmen“.

Elektronický programový průvodce (EPG)

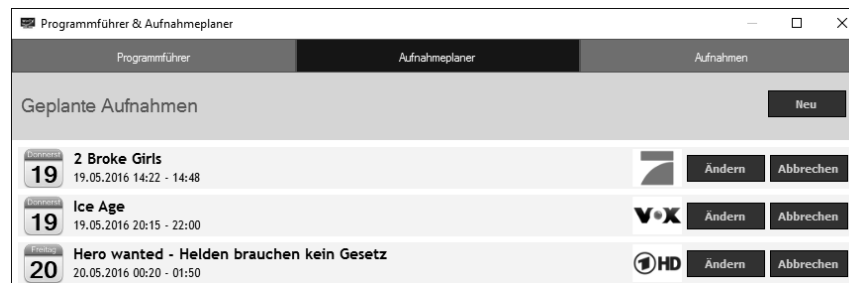
Vstupte do hlavní nabídky a vyberte menu „Programmführer“. Většina digitálních stanic přenáší v TV signálu informace o aktuálně vysílaném programu. Tyto informace se pak po výběru elektronického programového průvodce zobrazí v okně aplikace. Poté, co myší vyberete konkrétní program, můžete získat podrobnější informace o tomto programu. Pakliže chcete pořídit záznam tohoto pořadu, klikněte na tlačítko „Aufnehmen“ (Záznam) a spuštění záznamu ještě jednou potvrďte v okně „Aufnahme hinzufügen“. Tím dojde k automatickému uložení vašeho požadavku do programovací paměti a záznamu vybraného pořadu v čase jeho vysílání.



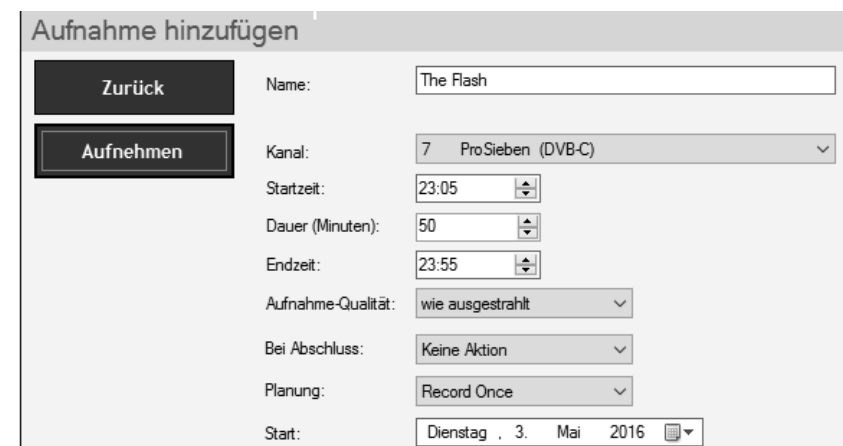
Elektronický programový průvodce (Electronic Programme Guide).

Manuální naprogramování záznamu TV pořadu

Vstupte do hlavní nabídky a vyberte menu „Aufnahmeplaner“. V této nabídce můžete naprogramovat přesný čas pro záznam vašeho oblíbeného pořadu. V okně „Programmführer / Aufnahmeplaner“ / se zobrazuje seznam všech naprogramovaných záznamů pořadů „Geplante Aufnahmen“ a stejně tak i všech pořadů se záznamem spuštěným v manuálním režimu. V tomto seznamu můžete vybrané záznamy odstranit z programovací paměti, popřípadě naprogramovat nové pořady pro záznam („Neu“). Výběrem „Abbrechen“ dojde k odstranění vybraného záznamu z programovací paměti.



Pro naprogramování nového záznamu vyberte „Neu“. Zadejte pak všechny nezbytné informace jako je číslo kanálu „Kanal“, čas spuštění záznamu „Startzeit“ a dobu trvání záznamu „Dauer“. Zadané pak informace poté potvrďte výběrem „Aufnehmen“.



Programování záznamu.

Poznámka: Proto, aby došlo k záznamu vybraného TV pořadu nemusí být aplikace WinTV spuštěná. Počítač však musí být zapnutý a jeho systému musí být v pohotovostním režimu popřípadě v režimu hibernace (úsporný režim). Spuštění záznamu naprogramovaných pořadů se provádí prostřednictvím příkazu „WinTVRec.exe“.

Klávesové zkratky aplikace WinTV v8

Přechod na další kanál + = znaménko plus (+)
Návrat na předchozí kanál - = znaménko minus (-)
Seznam všech kanálů = CTRL + L
Zesílení hlasitosti = PgUp
Útlum hlasitosti = PgDn
Vypnutí zvuku (mute) = CTRL+M
Zobrazení provozních informací = CTRL+O
Podrobnosti o streamování = CTRL+D
Funkce teletextu = CTRL+T
Pozastavení přehrávání (pauza) = CTRL+Q
Přehrávání záznamu = CTRL+P
Přechod v záznamu vpřed = CTRL+F
Přechod na začátek stopy = CTRL+R

Přenos Live TV = CTRL+C
Full screen = CTRL+W
Titulky On/Off = CTRL+S
Konfigurace systému = CTRL+I
Spuštění přenosu = ALT+T
Naposledy sledovaný kanál = ALT+P
Spuštění aplikace = ALT+R
Stop = ALT+S
Otevření souboru = ALT+F
Pořízení snímku = Mezník
Aspect Ratio = CTRL+A
Ukončení režimu „Full screen“ = ESC

Dálkový ovladač

Vložte baterii do dálkového ovladače. Dbejte přitom vložení baterie do správné polohy a se správnou polaritou. Všimněte si proto příslušných symbolů pro polaritu „+“ a „-“ na baterii a stejně i v bateriové přihrádce. V hlavní nabídce „Start“ systému Windows přejděte v seznamu na aplikaci pro dálkový ovladač „AutoStart IR“. Po načtení této aplikace se zobrazí příslušná ikona ve stavové liště (symbol černého dálkového ovladače).



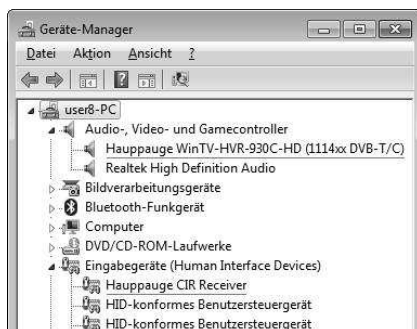
Přijímač (IR) dálkového ovladače je integrován do pouzdra TV tuneru. Při ovládání aplikace WinTV proto vždy nasměrujte přední část ovladače na samotný tuner. Aplikaci však můžete dálkově ovládat pouze v případě, že je okno aplikace WinTV vybrané jako aktivní. V případě, že není při spuštění počítače připojený do jeho USB portu TV tuner WinTV, nedojde k načtení ovládacího software do operační paměti PC. Proto, abyste mohli využívat funkce dálkového ovladače pak připojte TV tuner do USB portu počítače a vyberte v hlavní nabídce „Start“ menu „Restart IR“ nebo spusťte na ploše počítače programového zástupce „WinTV Erweiterte Optionen“ (Windows 8).

Důležité funkce tlačítek na dálkovém ovladači

Go	Spuštění aplikace WinTV
TV	Spuštění živého TV přenosu (LiveTV)
Power	Ukončení aplikace WinTV
OK	Potvrzení výběru
Prev	Návrat na předchozí kanál
Mute	Vypnutí nebo zapnutí zvuku (symbol přeškrtnutého reproduktoru)
Text	Zapnutí teletextu
CH	Přechod na jiný kanál (Channel)
VOL	Ovládání hlasitosti
Back	Návrat v menu o krok zpět

Řešení problémů

Pokud zaznamenáte během používání této aplikace určité potíže, ověřte jako první použití nejnovějších ovladačů. V nabídce „System“ vyberte menu „Systemsteuerung“ a „Geräte-Manager“. V části „Audio / Video / Gamecontroller“ musí být používán TV tuner (Hauppauge WinTV-HVR...) zobrazený v seznamu zařízení bez symbolu vykřičníku. V seznamu „Eingabegeräte...“ by se zároveň měla zobrazit položka „Hauppauge CIR Receiver“ pro použitý dálkový ovladač.



Problémy se zobrazením videa

V případě, že dojde k nesprávnému zobrazení televizního vysílání, vyzkoušejte změnit možnosti video dekóderu „Video Renderer“. V aplikaci přejděte do nastavení systému „Einstellungen“ a dále přejděte na záložku „Allgemein“ a vyberte jiný druh dekódování videa (výchozí nastavení je EVR). Vyzkoušejte provést restart aplikace WinTV. Spusťte proto znovu celý systém.

Nové vyhledávání kanálů

Pro spuštění procesu vyhledávání kanálů vyberte v hlavní nabídce symbol ozubeného kolečka „Einstellungen“ a přejděte na záložku „Geräte“. V seznamu zařízení vyberte váš TV tuner (například Hauppauge WinTV-soloHD) a klikněte na „Tuner einrichten“.

Manuální vyhledávání kanálů

Pro zadání přesné frekvence určitého kanálu po spuštění průvodce nastavením „Setup Wizard“ v poloze „Land“ vyberte „Manual Scan“ a v řádce „Region“ pak konkrétní frekvenci.

Aktualizace software

Veškerou podporu pro aplikaci WinTV získáte na stránkách www.hauppauge.de.

Naleznete zde odkaz pro stažení aktualizací souboru a podrobný návod k používání pro používání aplikace WinTV. Zároveň zde v příslušné části můžete nalézt nápovědu a odpovědi na nejčastější otázky (FAQ) spojené s používáním TV tuneru.

Nápověda

Pro zobrazení nápovědy k používání tuneru a aplikace WinTV zobrazíte po vstupu do hlavního menu a výběru submenu „Hilfe“.

Recyklace



Elektronické a elektrické produkty nesmějí být vyhazovány do domovních odpadů. Likvidujte odpad na konci doby životnosti výrobku přiměřeně podle platných zákonných předpisů.

Šetřete životní prostředí! Přispějte tak k jeho ochraně!

Manipulace s bateriemi a akumulátory



Nikdy neopouštějte baterie nebo akumulátory volně ležet. Hrozí nebezpečí, že by je mohly spolknout děti nebo domácí zvířata! V případě spolknutí baterií nebo akumulátorů vyhledejte okamžitě lékařskou pomoc! Baterie a akumulátory nepatří do rukou malých dětí! Vyteklé nebo jinak poškozené baterie mohou způsobit poleptání pokožky a sliznic. V takovém případě použijte při jejich výměně, vhodné ochranné rukavice a brýle! Dejte pozor nato, aby baterie nebyly nikdy rozebírány, zkratovány a vyhazovány do ohně! Nikdy nenabíjejte běžné baterie. V takovýchto případech hrozí nebezpečí jejich exploze! Nabíjet můžete pouze akumulátory, nikoli běžné baterie.



Vybité baterie (nebo již nepoužitelné akumulátory) jsou zvláštním druhem odpadu a nepatří do běžného domovního odpadu a musí být s nimi zacházeno tak, aby nedocházelo k poškozování životního prostředí!

K těmto účelům (k jejich likvidaci) slouží speciální sběrné nádoby v prodejních s elektrosportřebiči nebo ve sběrných surovinách!



Šetřete životní prostředí!

Technické údaje

Příjem vysílání
Uživatelské rozhraní
Další funkce
Zdroj napájení

DVB-T/T2 (anténa), DVB-C (kabelové připojení)
aplikace WinTV verze 8, dálkový ovladač
nahrávání, EPG, TimeShift
přes USB port počítače

Příklad tohoto návodu zajistila společnost Conrad Electronic Česká republika, s. r. o.

Všechna práva vyhrazena. Jakékoliv druhy kopii tohoto návodu, jako např. fotokopie, jsou předmětem souhlasu společnosti Conrad Electronic Česká republika, s. r. o. Návod k použití odpovídá technickému stavu při tisku! **Změny vyhrazeny!**

© Copyright Conrad Electronic Česká republika, s. r. o.

REI/6/2018