



CZ NÁVOD K OBSLUZE

Termokamera RevealPRO FF

Seek
thermal

Obj. č. 149 76 75



Vážený zákazníku,

děkujeme Vám za Vaši důvěru a za nákup termokamery.

Tento návod k obsluze je nedílnou součástí tohoto výrobku. Obsahuje důležité pokyny k uvedení výrobku do provozu a k jeho obsluze. Jestliže výrobek předáte jiným osobám, dbejte na to, abyste jim odevzdali i tento návod k obsluze.

Ponechejte si tento návod, abyste si jej mohli znovu kdykoliv přečíst.



Výhody registrace

Po registraci s uvedením svého jména, e-mailu a sériového čísla výrobku, vám můžeme zasílat aktualizace software, různé typy a aktuální nabídku dalších produktů. Mimo to můžeme daleko rychleji reagovat na vaše technické dotazy. K tomu je však důležité uvést o jaký produkt se jedná s tím, kde a kdy jste jej zakoupili. Při poskytnutí informací o vaší lokalitě vám můžeme poskytnout lepší služby a podporu v rámci nabídky konkrétních výrobků.

Informace o ochraně osobních údajů naleznete na webovém portále: www.thermal.com/datapolicy.

Registrace

UP	SELECT	DOWN	UP	SELECT	DOWN
PRODUCT/WARRANTY			3 EASY STEPS		
Registration provides you many benefits including faster support and software updates for your device.			30 second registration on our website:		
REGISTER			1- Visit thermal.com/register		
BENEFITS			2-Enter your name, email, serial number, and purchase information		
REMINDE ME LATER			3-Receive an email confirming your registration		
DECLINE, NO THANKS			Serial #		
BACK			DONE		

Registraci zahájíte výběrem „Register“. V záložce „Benefits“ naleznete odkaz na veškeré výhody uživatelské registrace. Pakliže hodláte provést registraci později, zvolte „Remind me later“. Pokud však nechcete výrobek registrovat, vyberte „Decline, no thanks“. Výběrem „Back“ přejdete zpět k předchozí nabídce. Celá registrace zabere nejvýše 30 sekund. Po zadání svého jména, e-mailu, sériového čísla výrobku a údajů o zakoupení obdržíte e-mail s potvrzením o úspěšné registraci.

Navštivte internetové stránky výrobce a odkaz www.therma.com/register kde si svůj produkt zaregistrujete.

Správa uživatelského účtu

Na stránkách www.thermal.com můžete provádět běžnou správu svého uživatelského účtu. Jako první však doporučujeme nastavit aktuální čas, datum. Vstupte tak do nabídky „Set date and time“. V menu „Language“ pak můžete vybrat jazyk pro hlavní systémovou nabídku.

PREV	SELECT	NEXT	UP	SELECT	DOWN
SET DATE AND TIME			LANGUAGE		
DATE: MM DD YYYY			ENGLISH ESPAÑOL		
11 01 2016			FRANCAIS NEDERLANDS		
TIME: 12 HOUR			DEUTSCH ITALIANO		
10 30 AM			PORTUGUÉS 한국어		
BACK			繁體中文 日本語		

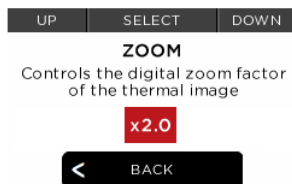
Navigace v menu



Up ▲ – navigační tlačítko pro pohyb směrem nahoru / navýšení zadávaných hodnot.
SELECT – vstup do vybrané nabídky / potvrzení výběru.
Down ▼ – navigační tlačítko pro pohyb směrem dolů / snížení zadávaných hodnot.
 Výběrem příslušného navigačního tlačítka vstoupíte do korespondující nabídky.

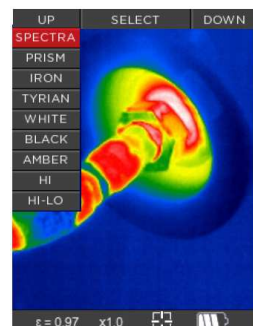
Zoom

Pro zvětšení obrazu vybraného objektu stiskněte a přidrže stisknuté tlačítko **Up ▼**. Faktor zvětšení však můžete nastavit i manuálně v nabídce „Settings“.



Barevná stupnice

Systém termokamery nabízí výběr několika filtrů pro termální zobrazení. Konfigurovat tak můžete zobrazení ze standardního černo-bílého až do barevného zobrazení s velmi vysokým kontrastem.



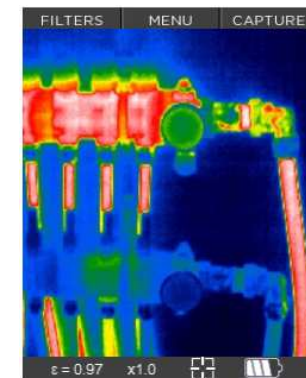
Hlavní nabídka

Stiskem tlačítka **SELECT** vstoupíte do hlavní systémové nabídky. Tato nabídka obsahuje nejpoužívanější položky pro konfiguraci termokamery.

GALLERY	Náhled uložených snímků.
MODES	Výběr režimu termálního zobrazení.
ZOOM x1.0	Zvětšení (až 4. násobný zoom).
RETICLE	Zapnutí / vypnutí zaměřovacího hledáčku.
EMISSIVITY	Konfigurace stupně emisivity.
SETTINGS	Další konfigurace a funkce.
CANCEL	Opuštění hlavní nabídky.

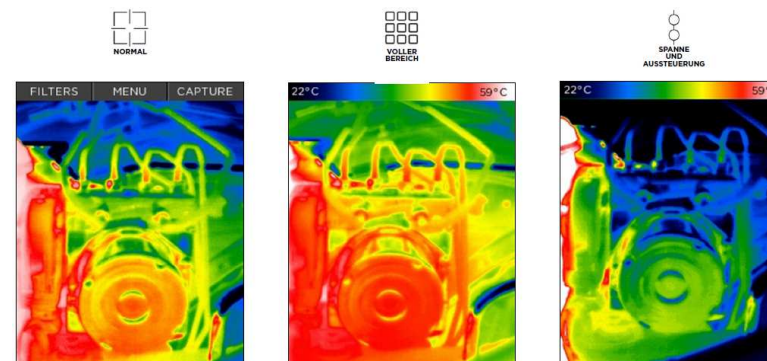
Ukládání snímků

Pro uložení aktuálního záběru termokamery stiskněte navigační tlačítko **Up ▲**. Delším přidržem tohoto tlačítka dojde k uložení série snímků.



Režimy zobrazení

Pro získání maximálního výkonu a kontrastu můžete použít různé režimy zobrazení.



NORMAL – výchozí režim, který maximalizuje konzistenci termálního obrazu pomocí automatické konfigurace expozice.

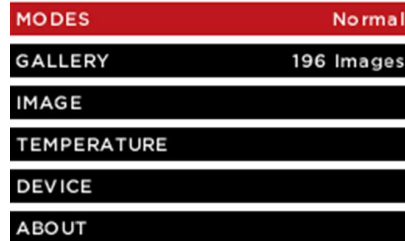
FULL RANGE – termální zobrazení za použití maximálního kontrastu.

BOOST – nastavení teplotního rozsahu pro získání maximálních informací o objektu nebo obrazu s požadovanou hodnotou a rozsahem.

Konfigurace



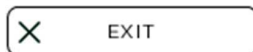
MENU



Výběr termálního obrazu.
Galerie uložených snímků.
Zoom, ochranný znak (watermark) a nastavení snímku.
Výběr jednotky (stupně Celsia, Fahrenheita nebo Kelvina), stupně emisivity a hledáčku.
Nastavení aktuálního času, data, funkce automatického vypnutí a volby pro LED osvětlení.
Zobrazení sériového čísla, verze firmware a informace o registraci.



Pro uvedení zařízení do továrního nastavení vstupte do menu „Device“ a poté vyberte „Factory default“.



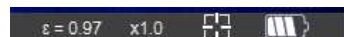
Teplotní rozsah a jeho nastavení můžete přizpůsobit vlastním požadavkům. Uvedením zařízení do továrního nastavení však dojde znovu k použití výchozích (továrních) hodnot.

Nastavení stupně emisivity

Emisivita je vlastnost každého objektu, která představuje schopnost vydávat infračervené záření, které vystupuje z jeho povrchu. Abyste získali co možná nejpřesnější výsledky měření, můžete použít celkem 4 tovární schémata:

MATTE – pro objekty s matným povrchem.
SEMI-MATTE – objekty s částečně matným povrchem.
SEMI-GLOSS – částečně lesklé objekty.
GLOSS – objekty s výrazně lesklým povrchem.

Aktuální nastavení stupně emisivity se zobrazuje v levé dolní části stavové lišty (na obrázku je například $\epsilon = 0,97$).



Zaměřovací hledáček

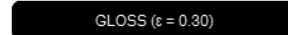


Aktivací hledáčku získáte možnost přesného zaměření místa na objektu a odečtení přesné hodnoty teploty na displeji.

Rozsah měření termokamery je od -40 až 330 °C (-40 až 626 °F).



EMISSIVITY



Technické údaje

Rozsah měření teploty
Focal Plane Array
Citlivost
Optika
Rozměry
Displej
Stupeň emisivity
Rozhraní
Další funkce
Škála barev
Frekvence obrazu
Zdroj napájení

-40 až 330 °C
rozlížení 320 x 240 pxl
75 mK
32°
127 x 30 x 60 mm
6 cm
min. 0,30 až 0,97 (max).
USB
integrované LED osvětlení
9 barev
15 Hz
integrovaný lithiový akumulátor



Bezpečnostní předpisy, údržba a čištění

Z bezpečnostních důvodů a z důvodů registrace (CE) neprovádějte žádné zásahy do termokamery. Případné opravy svěřte odbornému servisu. Nevystavujte tento výrobek přílišné vlhkosti, nenamáchejte jej do vody, nevystavujte jej vibracím, otřesům a přímému slunečnímu záření. Tento výrobek a jeho příslušenství nejsou žádné dětské hračky a nepatří do rukou malých dětí! Nenechávejte volně ležet obalový materiál. Fólie z umělých hmot představují nebezpečí pro děti, neboť by je mohly spolknout.



Pokud si nebudete vědět rady, jak tento výrobek používat a v návodu nenajdete potřebné informace, spojte se s naší technickou poradnou nebo požádejte o radu kvalifikovaného odborníka.

K čištění pouzdra používejte pouze měkký, mírně vodou navlhčený hadřík. Nepoužívejte žádné prostředky na drhnutí nebo chemická rozpouštědla (ředidla barev a laků), neboť by tyto prostředky mohly poškodit displej a pouzdro termokamery.

Recyklace



Elektronické a elektrické produkty nesmějí být vhažovány do domovních odpadů. Likvidujte odpad na konci doby životnosti výrobku přiměřeně podle platných zákonných předpisů.
Šetřete životní prostředí! Přispějte tak k jeho ochraně!

Příklad tohoto návodu zajistila společnost Conrad Electronic Česká republika, s. r. o.

Všechna práva vyhrazena. Jakékoliv druhy kopií tohoto návodu, jako např. fotokopie, jsou předmětem souhlasu společnosti Conrad Electronic Česká republika, s. r. o. Návod k použití odpovídá technickému stavu při tisku! **Změny vyhrazeny!**

© Copyright Conrad Electronic Česká republika, s. r. o.

REI/04/2017