

## Rozšiřující modul - PSR-MC82-5NO-1NC-1DO-24DC-SP - 2702383

Upozorňujeme, že zde uvedené údaje pocházejí z online katalogu. Úplné informace a údaje naleznete v uživatelské dokumentaci. Platí všeobecné podmínky použití pro stahování z internetu. (<http://phoenixcontact.de/download>)



Rozšíření kontaktu do SILCL 3, kat. 4, PL e ve spojení s vhodným vyhodnocovacím zařízením, 5 povolovacích tras,  $U_s = 24$  V DC, zásuvná pružinová svornice

Obrázek ukazuje variantu se šroubovým připojením

### Vaše výhody

- Do kat.4/PL e dle ISO 13849-1, SILCL 3 dle IEC 62061 ve spojení s vhodným vyhodnocovacím zařízením
- Malá šířka pouzdra, jen 17,5 mm
- 1 nebo 2 kanálové ovládání
- 5 povolovacích tras, 1 cesta proudu zpětného hlášení, 1 digitální výstup hlášení
- Automatická aktivace



### Obchodní data

package_quantity	1
GTIN	4055626145488

### Technické údaje

#### Upozornění

Omezení užívání	EMC: produkt třídy A, viz prohlášení výrobců v sekci Download
-----------------	---

#### Rozměry

Šířka	17,5 mm
Výška	116,6 mm
Hloubka	114,5 mm

#### Okolní podmínky

Teplota prostředí (provoz)	-20 °C ... 60 °C (Respektujte snížení výkonu)
Teplota prostředí (skladování/přeprava)	-40 °C ... 80 °C
Max. příp. vzdušná vlhkost (provoz)	75 % (v průměru, 85 % občasně, bez orosení)
Max. přípustná vlhkost vzduchu (skladování/doprava)	75 % (v průměru, 85 % občasně, bez orosení)
Šok	15g (Při zatížení vibracemi jsou možné reakce kontaktů trvajících až 6 ms.)
Výška nasazení	max. 2000 m (přes NN)

# Rozšiřující modul - PSR-MC82-5NO-1NC-1DO-24DC-SP - 2702383

## Technické údaje

### Vstupní data

Napájecí napětí jmenovitého řídicího proudového obvodu $U_s$	24 V DC -20 % / +25 %
Jmenovitý napájecí proud $I_s$	typ. 80 mA
Přikon na $U_s$	typ. 1,92 W
Zapínací proud	30 mA ( $\Delta t = 7$ ms při $U_s$ )
Doba odezvy typická	< 50 ms
Typická doba odezvy při $U_s$	< 50 ms (při ovládní přes A1/A2)
typická doba návratu	< 25 ms (při ovládní přes A1/A2)
Doba regenerace	< 100 ms
Ukazatel stavu	2 x LED zelená
Frekvence spínání maximální	0,5 Hz
Doba filtrování	4 ms (k A1-A2 při poklesech napětí u $U_s$ )
Doba filtrování	max. 1 ms (K A1/A2, šířka testovacího impulzu, impulzy potlačení/test stmívání)
Doba filtrování	5 ms (K A1/A2, míra testovacího impulzu, impulzy potlačení/test stmívání)
Doba filtrování	Při šířce testovacího impulzu < 1 ms: míra testovacího impulzu = 5 x šířka testovacího impulzu
Doba filtrování	max. 1 ms (K A1/A2, šířka testovacího impulzu; impulzy zapnutí/test jasu)
Doba filtrování	10 ms (K A1/A2, míra testovacího impulzu; impulzy zapnutí/test jasu)
Doba filtrování	Deaktivujte impulzy zapnutí/test jasu u bezpečnostních aplikací.

### Výstupní data

Provedení kontaktů	5 tras povolení proudu
Provedení kontaktů	1 cesta proudu zpětného hlášení
Materiál kontaktu	AgSnO <sub>2</sub>
Spínací napětí minimální	5 V AC/DC
Spínací napětí maximální	24 V DC (Povolovací trasa proudu 23/24)
Spínací napětí maximální	250 V AC/DC (všechny další povolovací trasy, dbejte na zátěžovou křivku)
Mezní trvalý proud	6 A (Respektujte snížení výkonu)
Zapínací proud minimální	10 mA
zapínací proud maximální	6 A
Kvadr. součtový proud	64 A <sup>2</sup> (Respektujte snížení výkonu)
Spínací výkon	min. 50 mW
Výstupní zabezpečení	10 A gL/gG (Spínač)
Výstupní zabezpečení	6 A gL/gG (Rozpojovač)
Výstupní zabezpečení	6 A gL/gG (Spínač, pro aplikace Low Demand)
Výstupní zabezpečení	4 A gL/gG (Rozpojovač, pro aplikace Low Demand)

### Výstupy signalizace

Počet výstupů	1 (digitální, PNP)
Napětí	typ. 23 V DC ( $U_s - 1$ V)

# Rozšiřující modul - PSR-MC82-5NO-1NC-1DO-24DC-SP - 2702383

## Technické údaje

### Výstupy signalizace

<b>Proud</b>	max. 100 mA
<b>zapínací proud maximální</b>	500 mA $\Delta I_{FS} \Delta I_{TS} = 1 \text{ ms při } U_s$ )
<b>Ochrana při zkratu</b>	ano

### Všeobecné

<b>typ relé</b>	Elektromechanické relé s nuceně vedenými kontakty podle EN 50205
<b>Životnost mechanická</b>	10 x 10 <sup>6</sup> počet sepnutí
<b>Jmenovitý provozní režim</b>	100 % ED
<b>Čistá hmotnost</b>	210,3 g
<b>Způsob montáže</b>	Montáž na nosnou lištu
<b>Pokyn pro montáž</b>	viz zátěžová křivka
<b>Montážní poloha</b>	vertikálně nebo horizontálně
<b>Druh ochrany</b>	IP20
<b>Krytí Místo vestavení minimální</b>	IP54
<b>Ovládání</b>	jedno a dvoukanálové
<b>Barva pouzdra</b>	žlutá

### Data připojení

<b>Způsob připojení</b>	Pružinové připojení
<b>zásuvný</b>	ano
<b>Min. průřez vodiče, tuhý</b>	0,2 mm <sup>2</sup>
<b>Max. průřez vodiče, tuhý</b>	1,5 mm <sup>2</sup>
<b>Min. průřez vodiče, ohebný</b>	0,2 mm <sup>2</sup>
<b>Max. průřez vodiče, ohebný</b>	1,5 mm <sup>2</sup>
<b>Průřez vodiče AWG min.</b>	24
<b>Průřez vodiče AWG max.</b>	16
<b>Délka odstranění izolace</b>	8 mm

### Bezpečnostně technické parametry

<b>Kategorie zastavení</b>	0
<b>Název</b>	IEC 61508 - High-Demand
<b>Safety Integrity Level (SIL)</b>	3 (ve spojení s vhodným vyhodnocovacím přístrojem)
<b>Název</b>	IEC 61508 - Low-Demand
<b>Safety Integrity Level (SIL)</b>	3 (ve spojení s vhodným vyhodnocovacím přístrojem)
<b>Název</b>	EN ISO 13849
<b>Performance Level (PL)</b>	e (ve spojení s vhodným vyhodnocovacím přístrojem)
<b>Kategorie</b>	4 (ve spojení s vhodným vyhodnocovacím přístrojem)
<b>Název</b>	EN 62061
<b>Safety Integrity Level Claim Limit (SIL CL)</b>	3 (ve spojení s vhodným vyhodnocovacím přístrojem)

### Normy a určování

<b>Šok</b>	15g (Při zatížení vibracemi jsou možné reakce kontaktů trvajících až 6 ms.)
------------	---

# Rozšiřující modul - PSR-MC82-5NO-1NC-1DO-24DC-SP - 2702383

## Technické údaje

### Normy a určování

Název	Vzdušné a povrchové vzdálenosti mezi proudovými obvody
Normy/předpisy	DIN EN 50178
Zatěžovací izolační napětí	250 V AC
Izolační pevnost	250 V AC
Zatěžovací rázové napětí / izolace	Základní izolace 4 kV mezi všemi cestami proudu
Zatěžovací rázové napětí / izolace	Základní izolace 4 kV mezi všemi cestami proudu a pouzdrem
Zatěžovací rázové napětí / izolace	Bezpečné oddělení, zesílená izolace 6 kV mezi vstupními proudovými obvody a povolovacími trasami 33/34, 43/44 a 63/64
Stupeň znečištění	2
Kategorie přepětí	III
Vibrace (provoz)	10 Hz ... 150 Hz, 2g (Při zatížení vibracemi jsou možné reakce kontaktů trvajících až 1 ms.)
Shodnost	CE shoda

### Environmental Product Compliance

China RoHS	Časové období pro použití k zamýšlenému účelu: neomezeně = EFUP-e
China RoHS	Žádné nebezpečné látky nad mezními hodnotami

## Klasifikace

### eCl@ss

eCl@ss 5.1	27371901
eCl@ss 6.0	27371819
eCl@ss 8.0	27371819
eCl@ss 9.0	27371819

### ETIM

ETIM 3.0	EC001449
ETIM 4.0	EC001449
ETIM 5.0	EC001449
ETIM 6.0	EC001449

### UNSPSC

UNSPSC 13.2	39121501
-------------	----------

## Aprobace

UL Listed / cUL Listed / Functional Safety / cULus uvedeno /

### Podrobnosti schválení

UL Listed ®
-------------

# Rozšiřující modul - PSR-MC82-5NO-1NC-1DO-24DC-SP - 2702383

## Aprobace

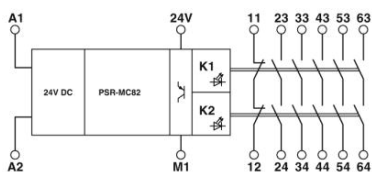
cUL Listed

Functional Safety

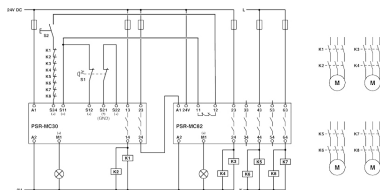
cULus uvedeno

## Výkresy

### Blokové schéma



### Schéma zapojení



Phoenix Contact 2016 © - all rights reserved  
<http://www.phoenixcontact.com>