

Rozšiřující modul - PSR-MC82-5NO-1NC-1DO-24DC-SC - 2702382

Upozorňujeme, že zde uvedené údaje pocházejí z online katalogu. Úplné informace a údaje naleznete v uživatelské dokumentaci. Platí všeobecné podmínky použití pro stahování z internetu. (<http://phoenixcontact.de/download>)



Rozšíření kontaktu do SILCL 3, kat. 4, PL e ve spojení s vhodným vyhodnocovacím zařízením, 5 povolovacích tras, $U_s = 24 \text{ V DC}$, zásuvná šroubová svornice

Vaše výhody

- Do kat.4/PL e dle ISO 13849-1, SILCL 3 dle IEC 62061 ve spojení s vhodným vyhodnocovacím zařízením
- Malá šířka pouzdra, jen 17,5 mm
- 1 nebo 2 kanálové ovládání
- 5 povolovacích tras, 1 cesta proudu zpětného hlášení, 1 digitální výstup hlášení
- Automatická aktivace



Obchodní data

package_quantity	1
GTIN	4055626145471

Technické údaje

Upozornění

Omezení užívání	EMC: produkt třídy A, viz prohlášení výrobců v sekci Download
-----------------	---

Rozměry

Šířka	17,5 mm
Výška	112,2 mm
Hloubka	114,5 mm

Okolní podmínky

Teplota prostředí (provoz)	-20 °C ... 60 °C (Respektujte snížení výkonu)
Teplota prostředí (skladování/přeprava)	-40 °C ... 80 °C
Max. příp. vzdušná vlhkost (provoz)	75 % (v průměru, 85 % občasně, bez orosení)
Max. přípustná vlhkost vzduchu (skladování/doprava)	75 % (v průměru, 85 % občasně, bez orosení)
Šok	15g (Při zatížení vibracemi jsou možné reakce kontaktů trvající až 6 ms.)
Výška nasazení	max. 2000 m (přes NN)

Vstupní data

Napájecí napětí jmenovitého řídicího proudového obvodu U_s	24 V DC -20 % / +25 %
--	-----------------------

Rozšiřující modul - PSR-MC82-5NO-1NC-1DO-24DC-SC - 2702382

Technické údaje

Vstupní data

Jmenovitý napájecí proud I_s	typ. 80 mA
Příkon na U_s	typ. 1,92 W
Zapínací proud	30 mA ($\Delta t = 7$ ms při U_s)
Doba odezvy typická	< 50 ms
Typická doba odezvy při U_s	< 50 ms (při ovládní přes A1/A2)
typická doba návratu	< 25 ms (při ovládní přes A1/A2)
Doba regenerace	< 100 ms
Ukazatel stavu	2 x LED zelená
Frekvence spínání maximální	0,5 Hz
Doba filtrování	4 ms (k A1-A2 při poklesech napětí u U_s)
Doba filtrování	max. 1 ms (K A1/A2, šířka testovacího impulsu, impulzy potlačení/test stmívání)
Doba filtrování	5 ms (K A1/A2, míra testovacího impulsu, impulzy potlačení/test stmívání)
Doba filtrování	Při šířce testovacího impulsu < 1 ms: míra testovacího impulsu = 5 x šířka testovacího impulsu
Doba filtrování	max. 1 ms (K A1/A2, šířka testovacího impulsu; impulzy zapnutí/test jasu)
Doba filtrování	10 ms (K A1/A2, míra testovacího impulsu; impulzy zapnutí/test jasu)
Doba filtrování	Deaktivujte impulzy zapnutí/test jasu u bezpečnostních aplikací.

Výstupní data

Provedení kontaktů	5 tras povolení proudu
Provedení kontaktů	1 cesta proudu zpětného hlášení
Materiál kontaktu	AgSnO ₂
Spínací napětí minimální	5 V AC/DC
Spínací napětí maximální	24 V DC (Povolovací trasa proudu 23/24)
Spínací napětí maximální	250 V AC/DC (všechny další povolovací trasy, dbejte na zátěžovou křivku)
Mezní trvalý proud	6 A (Respektujte snížení výkonu)
Zapínací proud minimální	10 mA
zapínací proud maximální	6 A
Kvadr. součtový proud	64 A ² (Respektujte snížení výkonu)
Spínací výkon	min. 50 mW
Výstupní zabezpečení	10 A gL/gG (Spínač)
Výstupní zabezpečení	6 A gL/gG (Rozpojovač)
Výstupní zabezpečení	6 A gL/gG (Spínač, pro aplikace Low Demand)
Výstupní zabezpečení	4 A gL/gG (Rozpojovač, pro aplikace Low Demand)

Výstupy signalizace

Počet výstupů	1 (digitální, PNP)
Napětí	typ. 23 V DC ($U_s - 1$ V)
Proud	max. 100 mA

Rozšiřující modul - PSR-MC82-5NO-1NC-1DO-24DC-SC - 2702382

Technické údaje

Výstupy signalizace

zapínací proud maximální	500 mA $\Delta FS \Delta T3 = 1 \text{ ms při } U_s$)
Ochrana při zkratu	ano

Všeobecné

typ relé	Elektromechanické relé s nuceně vedenými kontakty podle EN 50205
Životnost mechanická	10 x 10 ⁶ počet sepnutí
Jmenovitý provozní režim	100 % ED
Čistá hmotnost	215 g
Způsob montáže	Montáž na nosnou lištu
Pokyn pro montáž	viz zátěžová křivka
Montážní poloha	vertikálně nebo horizontálně
Druh ochrany	IP20
Krytí Místo vestavení minimální	IP54
Ovládání	jedno a dvoukanálové
Barva pouzdra	žlutá

Data připojení

Způsob připojení	Šroubové připojení
zásuvný	ano
Min. průřez vodiče, tuhý	0,2 mm ²
Max. průřez vodiče, tuhý	2,5 mm ²
Min. průřez vodiče, ohebný	0,2 mm ²
Max. průřez vodiče, ohebný	2,5 mm ²
Průřez vodiče AWG min.	24
Průřez vodiče AWG max.	12
Délka odstranění izolace	7 mm
Závit šroubu	M3

Bezpečnostně technické parametry

Kategorie zastavení	0
Název	IEC 61508 - High-Demand
Safety Integrity Level (SIL)	3 (ve spojení s vhodným vyhodnocovacím přístrojem)
Název	IEC 61508 - Low-Demand
Safety Integrity Level (SIL)	3 (ve spojení s vhodným vyhodnocovacím přístrojem)
Název	EN ISO 13849
Performance Level (PL)	e (ve spojení s vhodným vyhodnocovacím přístrojem)
Kategorie	4 (ve spojení s vhodným vyhodnocovacím přístrojem)
Název	EN 62061
Safety Integrity Level Claim Limit (SIL CL)	3 (ve spojení s vhodným vyhodnocovacím přístrojem)

Normy a určování

Šok	15g (Při zatížení vibracemi jsou možné reakce kontaktů trvajících až 6 ms.)
-----	---

Rozšiřující modul - PSR-MC82-5NO-1NC-1DO-24DC-SC - 2702382

Technické údaje

Normy a určování

Název	Vzdušné a povrchové vzdálenosti mezi proudovými obvody
Normy/předpisy	DIN EN 50178
Zatěžovací izolační napětí	250 V AC
Izolační pevnost	250 V AC
Zatěžovací rázové napětí / izolace	Základní izolace 4 kV mezi všemi cestami proudu
Zatěžovací rázové napětí / izolace	Základní izolace 4 kV mezi všemi cestami proudu a pouzdrem
Zatěžovací rázové napětí / izolace	Bezpečné oddělení, zesílená izolace 6 kV mezi vstupními proudovými obvody a povolovacími trasami 33/34, 43/44 a 63/64
Stupeň znečištění	2
Kategorie přepětí	III
Vibrace (provoz)	10 Hz ... 150 Hz, 2g (Při zatížení vibracemi jsou možné reakce kontaktů trvající až 1 ms.)
Shodnost	CE shoda

Environmental Product Compliance

China RoHS	Časové období pro použití k zamýšlenému účelu (EFUP): 50 let
China RoHS	Informace o nebezpečných látkách najdete v prohlášení výrobce v části „Ke stažení“

Klasifikace

eCl@ss

eCl@ss 5.1	27371901
eCl@ss 6.0	27371819
eCl@ss 8.0	27371819
eCl@ss 9.0	27371819

ETIM

ETIM 3.0	EC001449
ETIM 4.0	EC001449
ETIM 5.0	EC001449
ETIM 6.0	EC001449

UNSPSC

UNSPSC 13.2	39121501
-------------	----------

Aprobace

UL Listed / cUL Listed / Functional Safety / cULus uvedeno /

Podrobnosti schválení

UL Listed ®

Rozšiřující modul - PSR-MC82-5NO-1NC-1DO-24DC-SC - 2702382

Aprobace

cUL Listed

Functional Safety

cULus uvedeno

Výkresy

Blokové schéma

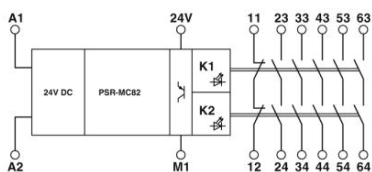
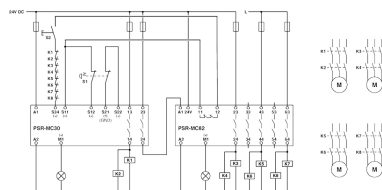


Schéma zapojení



Phoenix Contact 2016 © - all rights reserved
<http://www.phoenixcontact.com>