

MP3 přehrávač BT-MP-100

BASETech

Obj. č.: 157 72 38



Vážení zákazníci,

děkujeme Vám za Vaši důvěru a za nákup tohoto MP3 přehrávače. Tento návod k obsluze je součástí výrobku. Obsahuje důležité pokyny k uvedení výrobku do provozu a k jeho obsluze. Jestliže výrobek předáte jiným osobám, dbejte na to, abyste jim odevzdali i tento návod.

Ponechejte si tento návod, abyste si jej mohli znovu kdykoliv přečíst!



Účel použití

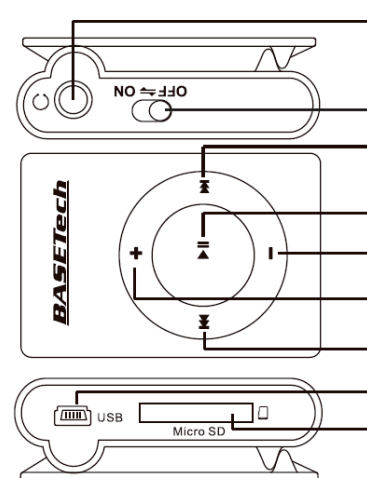
Tento výrobek je velice kompaktním a přenosným přehrávacím zařízením, které přehrává MP3 hudební soubory.

Rozsah dodávky

- MP3 přehrávač
- Sluchátka
- USB kabel (50 cm)
- Návod k obsluze



Popis a ovládací prvky



- | | |
|---|----------------------------------|
| 1 | 3,5 mm jack zdička pro sluchátka |
| 2 | ON/OFF přepínač |
| 3 | Tlačítko ►► |
| 4 | Tlačítko ►► |
| 5 | Tlačítko - |
| 6 | Tlačítko + |
| 7 | Tlačítko ◄◄ |
| 8 | USB rozhraní |
| 9 | Slot na paměťovou kartu |

Nabíjení vestavěného akumulátoru



USB port, ze kterého chcete akumulátor nabíjet musí mít výstupní proud alespoň 500 mA. To je hodnota obvyklá pro běžné USB porty počítačů. Nicméně přehrávač lze nabíjet i z napájecího zdroje s USB portem.



Před prvním použitím je třeba vestavěný akumulátor plně nabít. Nabíjení zabere cca 3 hodiny.

Akumulátor nabíjte alespoň jednou měsíčně, i když přehrávač nepoužíváte. Tímto způsobem zajistíte, aby akumulátoru neklesala kapacita v důsledku samovybíjecího efektu a prodloužíte tím jeho životnost. Za žádných okolností nedopusťte, aby nebyl akumulátor nabit po dobu 10 měsíců.

- Připojte příložený USB kabel do USB rozhraní (8).
- Připojte druhý konec USB kabelu do USB portu Vašeho počítače nebo do jiného USB portu vhodného k nabíjení.
- LED kontrolka na MP3 přehrávači se při nabíjení rozblíká.
- LED kontrolka po ukončení nabíjení zhasne.
- Jakmile je nabíjení ukončeno, odpojte USB kabel.
- Na jedno nabití akumulátoru vydrží být přehrávač 6 hodin v provozu, v závislosti na zvolené hlasitosti.

Připojení sluchátek

Připojte 3,5 mm jack konektor do sluchátkové zdíčky (1).

Spona na opasek

MP3 přehrávač lze připevnit k Vašemu oděvu pomocí spony na opasek, které je jeho součástí.

1. Vložení paměťové karty a správa paměti



Výrobek podporuje microSD a microSDHC paměťové karty až do velikosti 32GB. Paměťová karta musí být naformátována souborovým systémem FAT32 nebo EXFAT.

Z důvodu velkého množství různých paměťových karet od mnoha výrobců nemůžeme zaručit provozuschopnost přehrávače se všemi typy paměťových karet.

Není-li paměťová karta rozpoznána, vyjměte ji a opětovně zasuňte.

Nikdy neodpojujte USB kabel v průběhu datového přenosu.

- Vložte paměťovou kartu do slotu na paměťovou kartu (9). Kontakty paměťové karty by měly směřovat vzhůru.
- Připojte příložený USB kabel do MP3 přehrávače způsobem popsáným v kapitole „Nabíjení vestavěného akumulátoru“.
- Připojte jeho druhý konec USB kabelu do USB portu Vašeho počítače.
- Nyní můžete přistupovat k obsahu paměťové karty pomocí správce souborů na Vašem PC a kopírovat soubory.



MP3 přehrávač lze použít k uložení i jiných typů souborů, v takovém případě slouží MP3 přehrávač jako USB flash disk.

Chcete-li paměťovou kartu vyjmout, jemně na ni zatlačte a vyjměte ji ze slotu.

Jakmile paměťová karta částečně vyskočí ze slotu (9) lze ji jednoduše vytáhnout.

Obsluha

a) Zapnutí/vypnutí

- Pro zapnutí MP3 přehrávače přepněte ON/OFF přepínač (2) do polohy ON.



Přehrávání začne automaticky po zapnutí přehrávače.

- Pro vypnutí MP3 přehrávače přepněte ON/OFF přepínač (2) do polohy OFF.
- Stisknete-li a podržíte stisknuté tlačítko **▶|| (4)** na dobu 3 sekund, přepnete přehrávač do pohotovostního režimu, nebo pohotovostní režim deaktivujete.



V pohotovostním režimu LED kontrolka nesvítí.

b) Spuštění/zastavení přehrávání

- Stiskněte tlačítko **▶|| (4)** pro spuštění přehrávání.



LED kontrolka na přehrávači začne v průběhu reprodukce blikat a zůstane svítit při přerušení přehrávání.

Pokud je přehrávání přerušeno na dobu delší než 90 sekund, MP3 přehrávač automaticky přejde do úsporného režimu.

c) Vyhledávání titulu / spuštění vyhledávání

- Stiskněte krátce tlačítko **▶▶ (3)** pro přechod na další skladbu.
- Stiskněte krátce tlačítko **◀◀ (7)** pro přechod na předchozí skladbu.

d) Ovládání hlasitosti

Stiskněte tlačítko + (6) nebo - (5) pro ovládání hlasitosti:

- Tlačítko + (6) zvyšuje hlasitost
- Tlačítko - (5) snižuje hlasitost



Krátkým stlačením hlasitost měníte ve stupních, delší podržení tlačítka znamená plynulou změnu hlasitosti.

e) Náhodné přehrávání

- Stiskněte a podržte stisknuté tlačítko **▶▶ (3)** pro zapnutí náhodného přehrávání.
- Stiskněte a podržte stisknuté tlačítko **◀◀ (7)** pro vypnutí náhodného přehrávání.



Při aktivovaném režimu náhodného přehrávání jsou skladby přehrávány v náhodném pořadí.

Řešení problémů

MP3 přehrávač nereaguje na tlačítka, automaticky se zastavuje nebo se nezapne

- Vestavěný akumulátor je vybitý, úplně jej dobijte.

Není slyšet zvuk

- Hlasitost je ztlumena na minimum.
- Přehrávaný soubor je poškozený.
- Přehrávaný soubor nebyl během přenosu správně uložen.

Přenos souborů není možný, MP3 přehrávač nebyl počítačem rozpoznán

- USB kabel není správně připojen. Zkontrolujte připojení.
- MP3 přehrávač nebyl správně rozpoznán počítačem. Provedte odpojení a opětovné připojení do USB portu. MP3 přehrávač musí být rozpoznán jako vyměnitelné médium.
- Paměťová karta, vložená do přehrávače je plná. Vymažte nepotřebné soubory.

Uložené soubory nelze přehrát

- Soubory nejsou kompatibilní. Zkontrolujte datovou rychlost a koncovku souborů (.mp3 nebo .wav).
- Přehrávaný soubor je poškozen
- Přehrávaný soubor nebyl během přenosu správně uložen.

Bezpečnostní předpisy, údržba a čištění

Z bezpečnostních důvodů a z důvodů registrace (CE) neprovádějte žádné zásahy do MP3 přehrávače. Případné opravy svěřte odbornému servisu. Nevystavujte tento výrobek přílišné vlhkosti, nenamáčejte jej do vody, nevystavujte jej vibracím, otřesům a přímému slunečnímu záření. Tento výrobek a jeho příslušenství nejsou žádné dětské hračky a nepatří do rukou malých dětí! Nenechávejte volně ležet obalový materiál. Fólie z umělých hmot představují veliké nebezpečí pro děti, neboť by je mohly spolknout.



Pokud si nebudete vědět rady, jak tento výrobek používat a v návodu nenajdete potřebné informace, spojte se s naší technickou poradnou nebo požádejte o radu kvalifikovaného odborníka.

K čištění pouzdra používejte pouze měkký, mírně vodou navlhčený hadřík. Nepoužívejte žádné prostředky na drhnutí nebo chemická rozpouštědla (ředidla barev a laků), neboť by tyto prostředky mohly poškodit displej a pouzdro přehrávače.

Manipulace s bateriemi a akumulátory



Nenechávejte baterie (akumulátory) volně ležet. Hrozí nebezpečí, že by je mohly spolknout děti nebo domácí zvířata! V případě spolknutí baterii vyhledejte okamžitě lékaře! Baterie (akumulátory) nepatří do rukou malých dětí! Vyteklé nebo jinak poškozené baterie mohou způsobit poleptání pokožky. V takovém případě použijte vhodné ochranné rukavice! Dejte pozor nato, že baterie nesmějí být zkratovány, odhazovány do ohně nebo nabíjeny! V takovýchto případech hrozí nebezpečí exploze! Nabíjet můžete pouze akumulátory.



Vybité baterie (již nepoužitelné akumulátory) jsou zvláštním odpadem a nepatří do domovního odpadu a musí být s nimi zacházeno tak, aby nedocházelo k poškození životního prostředí!



K těmto účelům (k jejich likvidaci) slouží speciální sběrné nádoby v prodejnách s elektrospotřebiči nebo ve sběrných surovinách!

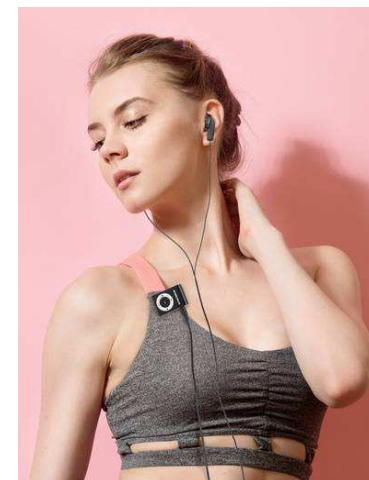
Šetřete životní prostředí!

Recyklace



Elektronické a elektrické produkty nesmějí být vhažovány do domovních odpadů. Likviduje odpad na konci doby životnosti výrobku přiměřeně podle platných zákonných ustanovení.

Šetřete životní prostředí! Přispějte k jeho ochraně!



Technické údaje

Napájení (akumulátor)	Li-Pol akumulátor, 3,7 V/100 mAh
Úložné médium	microSD / microSDHC pam. karta max. 32 GB
Provozní doba akumulátoru.....	cca 6 hodin
Doba nabíjení.....	cca 3 hodiny
Spotřeba proudu	max. 280 mA (pohotovostní proud 0 mA)
Provozní podmínky	-10 až +55 °C
Skladovací podmínky	-20 až +60 °C
Rozměry (Š x V x H)	41 x 28 x 11,6 mm
Hmotnost.....	15 g

Překlad tohoto návodu zajistila společnost Conrad Electronic Česká republika, s. r. o.

Všechna práva vyhrazena. Jakékoliv druhy kopíí tohoto návodu, jako např. fotokopie, jsou předmětem souhlasu společnosti Conrad Electronic Česká republika, s. r. o. Návod k použití odpovídá technickému stavu při tisku! **Změny vyhrazeny!**

© Copyright Conrad Electronic Česká republika, s. r. o.

KOV/3/2018