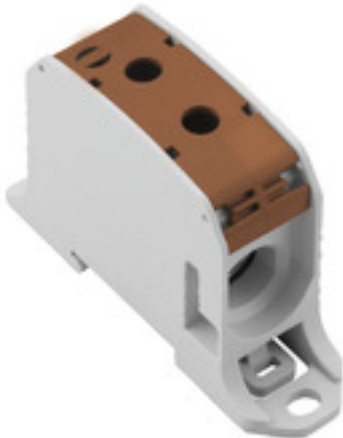


**W řada
WPD 131 1X95/1X95 BN****Weidmüller Interface GmbH & Co. KG**
Klingenbergstraße 16
D-32758 Detmold
Germany
Fon: +49 5231 14-0
Fax: +49 5231 14-292083
www.weidmueller.com**Obrázek výrobku****Klippon® Connect s technologií upínacího třmenu**

Vysoká spolehlivost a různorodost designů svorkovnic s připojením upínacím třmenem usnadňuje plánování a optimalizuje provozní bezpečnost. Klippon® Connect poskytuje osvědčené řešení pro řadu různých požadavků.

Všeobecné objednací údaje

Typ	WPD 131 1X95/1X95 BN
Objednací číslo	2502680000
Verze	W řada, Rozváděcí blok, Jmenovitý průřez: 95 mm ² , Nosná lišta / montážní deska
GTIN (EAN)	4050118516500
Mnž.	2 ks

W řada
WPD 131 1X95/1X95 BN

Weidmüller Interface GmbH & Co. KG
 Klingenbergstraße 16
 D-32758 Detmold
 Germany
 Fon: +49 5231 14-0
 Fax: +49 5231 14-292083
 www.weidmueller.com

Technické údaje**Rozměry a váhy**

Šířka	25,5 mm	Šířka (v palcích)	1,004 inch
Výška	93 mm	Výška (v palcích)	3,661 inch
Hloubka	57 mm	Hloubka (v palcích)	2,244 inch
Čistá hmotnost	96 g		

Teploty

Skladovací teplota, max.	40 °C	Skladovací teplota, min.	10 °C
Skladovací teplota	10 °C...40 °C	Trvalá provozní teplota, min.	-50 °C
Trvalá provozní teplota, max.	120 °C		

Specifikace systému

Verze	Šroubové připojení	Utahovací moment (upínací šroub pro hliníkové vodiče)	22.6 Nm (10 undefined)
Utahovací moment (upínací šroub pro měděné vodiče)	19 Nm (10 undefined)	Nutná koncová deska	Ne
Počet potenciálů	1	Počet úrovní	1
Počet svěrných bodů na úroveň	2	Úrovně propojené interně	Ne

Údaje materiálu

Materiál	Wemid	Barevný	Hnědá
Klasifikace hořlavosti UL 94	V-0		

Další technická data

Návod k instalaci	Nosná lišta / montážní deska	Typ montáže	Přichytka
-------------------	------------------------------	-------------	-----------

Data hodnocení

Jmenovitý průřez	95 mm ²	Jmenovité napětí	1 000 V
Jmenovité AC napětí	1 000 V AC	Jmenovité DC napětí	1 000 V DC
Jmenovitý proud	155 A	Standardy	IEC 60947-7-1, UL 1059, CSA
Jmenovité impulzní výdržné napětí	8 kV	Kategorie rázového napětí	III
Závažnost znečištění	3		

UL data hodnocení

Č. osvědčení (cURus)	E60693
----------------------	--------

Klasifikace

ETIM 5.0	EC001329	ETIM 6.0	EC000897
eClass 6.2	27-14-11-20	eClass 7.1	27-14-11-20
eClass 8.1	27-14-11-20	eClass 9.1	27-14-11-20
eClass 9.0	27-14-11-20		

Informace o produktu

Informace o produktu	Další informace naleznete v oddílu ke stažení v našem online katalogu
----------------------	---

Datový list**W řada**
WPD 131 1X95/1X95 BN**Weidmüller Interface GmbH & Co. KG**
Klingenbergstraße 16
D-32758 Detmold
Germany
Fon: +49 5231 14-0
Fax: +49 5231 14-292083
www.weidmueller.com**Technické údaje****Osvědčení**

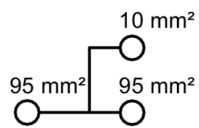
Schválení



ROHS

Shoda

Soubory ke staženíOsvědčení/Certifikát/Prohlášení o shodě [CE declaration](#)Technické údaje [STEP](#)Uživatelská dokumentace [Additional Datasheet](#)
[StorageConditionsTerminalBlocks](#)**Poznámka o bezpečnosti**Bezpečnostní upozornění [Safety Information](#)

Datový list**W řada**
WPD 131 1X95/1X95 BN**Weidmüller Interface GmbH & Co. KG**
Klingenbergstraße 16
D-32758 Detmold
Germany
Fon: +49 5231 14-0
Fax: +49 5231 14-292083
www.weidmueller.com**Nákresy**

Technical data

Inputs

Number of connections

Solid

Stranded

Flexible with ferrule

Ribbon cable

Torque

Clamping screw

Stripping length

Outputs

Number of connections

Solid

Stranded

Flexible with ferrule

Torque

Clamping screw

Stripping length

Poles

Note

IEC 60947-7-1, UL 1059, CSA

top	mid./left	mid./mid.	mid./right	bottom
		1		
		16...16mm ²		
		16...95mm ²		
		10...70mm ²		
		19Nm		
		M 14		
		26mm		
top	mid./left	mid./mid.	mid./right	bottom
1		1		
1.5...10mm ²		16...16mm ²		
1.5...10mm ²		16...95mm ²		
1.5...6mm ²		10...70mm ²		
1.2Nm		19Nm		
M 4		M 14		
10mm		26mm		
1				

Rated current with Cu conductors: 232 A