

**OMNIMATE Power - řada WGK
WGK 50/Z GN/YE BX**

Weidmüller Interface GmbH & Co. KG
 Klingenbergstraße 16
 D-32758 Detmold
 Germany
 Fon: +49 5231 14-0
 Fax: +49 5231 14-292083
 www.weidmueller.com

Obrázek výrobku

Podobné ilustraci

Dotykově bezpečné kryty WGK jsou vhodné zejména jako průmyslové kryty elektroniky pro frekvenční měniče, zdroje napájení nebo komponenty filtrů nabízející pohodlné a spolehlivé připojení z vnitřní i vnější strany. K co nejlepšímu spárování vodičů a instalačních požadavků nabízí společnost Weidmüller dvě verze s vodorovným (WGK) a svislým (WGKV) směrem vývodu.

Všeobecné objednací údaje

Typ	WGK 50/Z GN/YE BX
Objednací číslo	2427810000
Verze	OMNIMATE Power - řada WGK, Svorka s průchodkou, Jmenovitý průřez: 50 mm ² , Wemid (PA)
GTIN (EAN)	4050118436914
Mnž.	10 ks
Údaje výrobku	IEC: 690 V / 150 A / 16 - 50 mm ² UL: 600 V / 150 A / AWG 6 - AWG 1/0
Balení	Box

OMNIMATE Power - řada WGK WGK 50/Z GN/YE BX

Weidmüller Interface GmbH & Co. KG
Klingenbergstraße 16
D-32758 Detmold
Germany
Fon: +49 5231 14-0
Fax: +49 5231 14-292083
www.weidmuller.com

Technické údaje

Rozměry a váhy

Čistá hmotnost 98,25 g

Balení

Balení	Box	Délka VPE	0 m
Šířka VPE	0 m	Výška VPE	0 m

Parametry systému

Skupina produktů	OMNIMATE Power - řada WGK	Metoda připojení vodiče	Šroubové připojení
Směr výstupu vodiče	180°	Vybavuje zákazník	Ano
Hrot šroubováku	1,2 x 6,5	Utahovací moment, min.	4 Nm
Utahovací moment, max.	5,5 Nm	Svěrný šroub	M 6
Délka odizolování	24 mm	Ochrana bezpečná proti dotyku dle normy DIN VDE 0470	IP 20

Údaje o materiálu

Izolační materiál	Wemid (PA)	Barevný	zelená / žlutá
Barevný graf (podobné)	Not specified	Klasifikace hořlavosti UL 94	V-0
Materiál kontaktu	E-Cu	Povrch kontaktu	pocínované
Skladovací teplota, min.	-25 °C	Skladovací teplota, max.	55 °C
Max. relativní vlhkost během skladování	80 %	Provozní teplota, min.	-50 °C
Provozní teplota, max.	120 °C	Teplotní rozsah, instalace, min.	-25 °C
Teplotní rozsah, instalace, max.	120 °C		

Vodiče vhodné k připojení

Upínací rozsah, min.	10 mm ²
Upínací rozsah, max.	50 mm ²
Průřez propojení AWG, min.	AWG 6
Průřez propojení AWG, max.	AWG 1/0
Pevné, min. H05(07) V-U	16 mm ²
Pevné, max. H05(07) V-U	50 mm ²
Stočené, min. H07V-R	16 mm ²
Stočené, max. H07V-R	50 mm ²
Pružné, min. H05(07) V-K	16 mm ²
Pružné, max. H05(07) V-K	50 mm ²
s vodičem a dutinkou, DIN 46228 pt 1, min.	10 mm ²
s vodičem a dutinkou, DIN 46228 pt 1, max.	50 mm ²

Upínatelný vodič	Průřez připojení vodiče	Typ	zapojeno tenkým vodičem
		jmen.	35 mm ²
Max. upínací rozsah	50 mm ²	Délka odizolování	jmen. 25 mm

OMNIMATE Power - řada WGK WGK 50/Z GN/YE BX

Weidmüller Interface GmbH & Co. KG
Klingenbergstraße 16
D-32758 Detmold
Germany
Fon: +49 5231 14-0
Fax: +49 5231 14-292083
www.weidmueller.com

Technické údaje


Jmenovité údaje podle IEC

testováno podle normy	IEC 60664-1, IEC 61984	Jmenovitý proud, min. počet pólů (Tu=20 °C)	150 A
Jmenovitý proud, max. počet pólů (Tu=20 °C)	150 A	Jmenovité napětí pro třídu přepětí / stupeň znečištění III/3	690 V
Jmenovité impulzní napětí pro třídu přepětí / stupeň znečištění III/3	6 kV		

Jmenovité údaje podle CSA

Jmenovité napětí (aplikační skupina B / CSA)	600 V	Jmenovité napětí (aplikační skupina C / CSA)	600 V
Jmenovitý proud (aplikační skupina B / CSA)	150 A	Jmenovitý proud (aplikační skupina C / CSA)	150 A
Průřez vodiče AWG, min.	AWG 6	Průřez vodiče AWG, max.	AWG 1/0

Jmenovité údaje podle UL 1059

Institut (cURus)		Č. osvědčení (cURus)	E60693
Jmenovité napětí (aplikační skupina B / UL 1059)	600 V	Jmenovité napětí (aplikační skupina C / UL 1059)	600 V
Jmenovitý proud (aplikační skupina B / UL 1059)	150 A	Jmenovitý proud (aplikační skupina C / UL 1059)	150 A
Průřez vodiče, AWG, min.	AWG 6	Průřez vodiče, AWG, max.	AWG 1/0
Odkaz na hodnoty pro schválení	Specifikace jsou maximální hodnoty, podrobnosti viz příslušná certifikace.		

Klasifikace

ETIM 6.0	EC001283	eClass 6.2	27-14-11-34
eClass 9, 1	27-14-11-34	eClass 9.0	27-14-11-34

Poznámky

- Poznámky
- Vzdálenosti odstupů a povrchových svodů mezi jednotlivými komponentami musí být stanoveny v souladu s normou příslušné aplikace. Toho lze dosáhnout v zařízení úplným zapouzdřením nebo použitím dalších rozpěrných desek.
 - Jmenovité údaje se vztahují pouze k samotné komponentě. Vzdálenosti odstupů a povrchových svodů mezi jednotlivými komponentami musí být navrženy v souladu s normou příslušné aplikace.
 - Barvy: SW = černá; GN/YL = zelenožlutá; GY = šedá
 - Další barvy na vyžádání
 - WGK: Jmenovité napětí, plastové stěny: 1-6 mm = 800 V; kovové stěny: 1-2,5 mm = 800 V; kovové stěny: 2,5-6 mm = 690 V
 - Rozpletené koncovky jsou povinné u spletaných kabelů s více než 19 žilami

Datový list**OMNIMATE Power - řada WGK
WGK 50/Z GN/YE BX**

Weidmüller Interface GmbH & Co. KG
Klingenbergstraße 16
D-32758 Detmold
Germany
Fon: +49 5231 14-0
Fax: +49 5231 14-292083
www.weidmueller.com

Technické údaje**Osvědčení**

Schválení



ROHS

Shoda

Soubory ke stažení

Brožura/Katalog

[FL DRIVES EN](#)
[MB DEVICE MANUF. EN](#)
[FL DRIVES DE](#)
[FL_BASE_STATION_EN](#)
[FL ELEVATOR EN](#)
[FL POWER SUPPLY EN](#)
[FL 72H SAMPLE SER EN](#)
[PO OMNIMATE EN](#)

Osvědčení/Certifikát/Prohlášení o shodě [Declaration of the Manufacturer](#)

Technické údaje

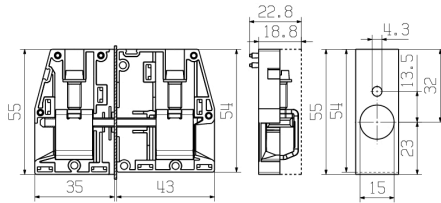
[STEP](#)

**OMNIMATE Power - řada WGK
WGK 50/Z GN/YE BX**

Weidmüller Interface GmbH & Co. KG
Klingenbergstraße 16
D-32758 Detmold
Germany
Fon: +49 5231 14-0
Fax: +49 5231 14-292083
www.weidmueller.com

Nákresy

Dimensional drawing



WGK 50_Z...

Graph

