

VSSC VSSC4 SL FG 48VAC/DC Ex

Weidmüller Interface GmbH & Co. KG

Klingenbergstraße 16

D-32758 Detmold

Germany

Fon: +49 5231 14-0

Fax: +49 5231 14-292083

www.weidmueller.com



Podobné ilustraci

Vedení přepětí po vodičové cestě může rušit nebo zničit citlivé signálové vstupy. Zajištění ochrany v blízkosti I&C zařízení je důležité. Široká řada produktů společnosti Weidmüller pro sektor I&C zahrnuje produkty ve 2dílné, zásuvné konstrukci a modulární svorky s připojením tažnou pružinou nebo šrouby. Tyto produkty jsou vhodné pro binární i analogové signály. Společnost Weidmüller také nabízí další modely s integrovanými komponenty, jako jsou výbojky a varistory. VARITECTOR znamená flexibilní a variabilní přepětovou ochranu od společnosti Weidmüller, testováno podle produktových standardů IEC 61643-2-1. Řadu VARITECTOR lze použít v aplikacích podle normy IEC 61643-22 / VDE 0845-3 pro třídy C1, C2, C3 a D1. Produktové řady VARITECTOR SPC, SSC a MCZ OVP optimálně kombinují elektrické a mechanické vlastnosti. Velikost a snadné zacházení hrají důležitou roli. Tato přepětová ochrana je vhodná do stísněných prostorů v průmyslových a automatizačních procesech i v budovných automatizačních aplikacích.

Všeobecné objednací údaje

Typ	VSSC4 SL FG 48VAC/DC Ex
Objednací číslo	1063940000
Verze	Ochrana přístrojů a řídicích jednotek před přepětím, 48 V, 68 V, 300 mA, IEC61643-21:2009, DIN EN 60079-0:2009, DIN EN 60079-26:2007, DIN EN 61241-11:2006
GTIN (EAN)	4032248829361
Mnž.	1 ks

VSSC VSSC4 SL FG 48VAC/DC Ex

Weidmüller Interface GmbH & Co. KG
Klingenbergstraße 16
D-32758 Detmold
Germany
Fon: +49 5231 14-0
Fax: +49 5231 14-292083
www.weidmueller.com

Technické údaje

Rozměry a váhy

Šířka	12,4 mm	Šířka (v palcích)	0,488 inch
Výška	76 mm	Výška (v palcích)	2,992 inch
Hloubka	58,5 mm	Hloubka (v palcích)	2,303 inch
Čistá hmotnost	39,8 g		

Teploty

Provozní teplota, max.	70 °C	Provozní teplota, min.	-40 °C
Skladovací teplota, max.	80 °C	Skladovací teplota, min.	-40 °C
Vlhkost	5...96 %	Provozní teplota	-40 °C...70 °C
Skladovací teplota	-40 °C...80 °C		

Pravděpodobnost selhání

MTTF	2 655 roky	PFH v $1 \cdot 10^{-9}$ za hodinu	0,9
SFF	97,91 %	SIL v souladu s IEC 61508	3
λ_{ges}	43		

Shoda produktu s prostředím

REACH SVHC Lead 7439-92-1

EX – data o ochraně

ATEX - označování plynu	II 1 G Ex ia IIC T4... T6 Ga	ATEX - označování prachu	II 1 D Ex ia IIIC T135 °C ... T85 °C Da
IECEx - označování plynu	II 1 G Ex ia IIC T4... T6 Ga	IECEx - označování prachu	II 1 D Ex ia IIIC T135 °C ... T85 °C Da
Interní induktance, max. L_I	0 μ H	Příkon, max. P_I	0,75 W
Teplotní třída T4/135°C (-40 °C ... +120 °C) li	300 mA	Teplotní třída T5/100°C (-40 °C ... +85 °C) li	300 mA
Teplotní třída T6/85°C (-40 °C ... +70 °C) li	300 mA	Vnitřní výkon, max. C_I	1 nF
Vstupní napětí, max. U_i	55 V		

Jmenovité údaje UL

Osvědčení UL UL Zertifikat

VSSC VSSC4 SL FG 48VAC/DC Ex

Weidmüller Interface GmbH & Co. KG
Klingenbergstraße 16
D-32758 Detmold
Germany
Fon: +49 5231 14-0
Fax: +49 5231 14-292083
www.weidmueller.com

Technické údaje

Jmenovité údaje IEC / EN

Dielektrická síla při FG proti PE	≥ 500 V	Jmenovité napětí (AC)	48 V
Jmenovité napětí (DC)	68 V	Jmenovitý proud I _N	300 mA
Kapacita nulování pulzů	≤ 20 ms	Kategorie požadavků podle normy IEC 61643-21	C2, C3, D1
Max. trvalé napětí, U _c (AC)	60 V	Max. trvalé napětí, U _c (DC)	85 V
Objemový odpor	1,8 Ω 10 %	Proud atmosférického přepětí I _{imp} (10/350 μs)	1 kA
Proud atmosférického přepětí I _{imp} (10/350 μs) vodič-PE	0,5 kA	Proudová zatížitelnost při rázovém proudu C2	2,5 kA 8/20 μs 5 kV 1,2/50 μs
Proudová zatížitelnost při rázovém proudu C3	10 A 10/1000 μs	Proudová zatížitelnost při rázovém proudu D1	1 kA 10/350 μs
Přetížení – režim selhání	Mód 2	Standardy	IEC61643-21:2009, DIN EN 60079-0:2009, DIN EN 60079-26:2007, DIN EN 61241-11:2006
Stupeň ochrany U _p (typ.)	< 200 V	Typ napětí	AC/DC
Vlastnosti při přenosu signálu (-3 dB)	5,2 MHz	Vstupní napětí, max. U _i	55 V
Vybíjecí proud I _{max} (8/20 μs) GND-PE	10 kA	Vybíjecí proud I _{max} (8/20 μs) vodič-PE	10 kA
Vybíjecí proud I _n (8/20 μs) GND-PE	2,5 kA	Vybíjecí proud I _n (8/20 μs) vodič-PE	2,5 kA
Vybíjecí proud, max. (8/20 μs)	10 kA	Ztráta při zapojování	6,6 MHz

CSA údaje o ochraně

Interní indukance, max. L _i	0 μH	Plyn, třída C	IIB
Plyn, třída D	IIA	Plyn, třídy A, B	IIC
Vnitřní výkon, max. C _i	1 nF	Vstupní napětí, max. U _i	55 V
Vstupní proud, max. I _i	300 mA		

Koordinace izolace podle normy EN 50178

Kategorie rázového napětí	III	Závažnost znečištění	2
---------------------------	-----	----------------------	---

Obecné údaje

Barevný	Světle modrá	Design	Svorka
Izolační funkce	Ne	Klasifikace hořlavosti UL 94	V-0
Lišta	TS 35	Optický funkční displej	Ne
Segment	Měření a regulace	Stupeň krytí	IP20
Verze	Ochrana proti rázovému napětí k měření a kontrole		

Další detaily o osvědčení

GOST certifikát	GOST-Zertifikat
-----------------	-----------------

Data připojení

Typ připojení	Šroubové připojení	Utahovací moment, min.	0,5 Nm
Utahovací moment, max.	0,8 Nm	Upínací rozsah, min.	0,5 mm ²
Upínací rozsah, max.	4 mm ²	Průřez vodiče, pevný, min.	0,5 mm ²
Průřez vodiče, pevný, max.	6 mm ²	Průřez vodiče, pružný, AEH (DIN 46228-1), min.	0,5 mm ²
Průřez vodiče, pružný, AEH (DIN 46228-1), max.	4 mm ²	Průřez připojení vodičů, splétané, min.	0,5 mm ²
Průřez připojení vodičů, splétané, max.	4 mm ²		

Datum vytvoření 17. července 2019 14:09:12 CEST

VSSC VSSC4 SL FG 48VAC/DC Ex

Weidmüller Interface GmbH & Co. KG
 Klingenbergstraße 16
 D-32758 Detmold
 Germany
 Fon: +49 5231 14-0
 Fax: +49 5231 14-292083
 www.weidmueller.com

Technické údaje

Hodnocení IECEx/ATEX/cUL

Osvědčení ATEX	ATEX Certificate	Osvědčení IEC Ex	IECEX Zertifikat
Certifikát cUL	cUL Certificate		

Klasifikace

ETIM 3.0	EC000943	ETIM 4.0	EC000943
ETIM 5.0	EC000943	ETIM 6.0	EC000943
UNSPSC	30-21-19-21	eClass 5.1	27-13-08-01
eClass 6.2	27-13-08-02	eClass 7.1	27-13-08-09
eClass 8.1	27-13-08-11	eClass 9.1	27-13-08-07
eClass 9.0	27-13-08-07		

Osvědčení

Schválení

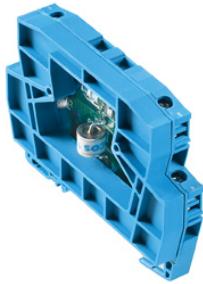


ROHS

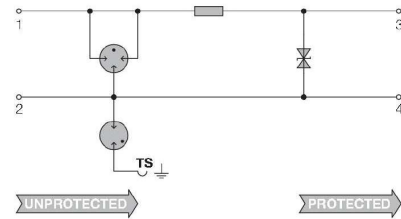
Shoda

Soubory ke stažení

Brožura/Katalog	CAT 4.4 ELECTR 16/17 EN
Osvědčení/Certifikát/Prohlášení o shodě	SIL Paper Declaration of Conformity Declaration of Conformity
Technické údaje	EPLAN_WSCAD
Technické údaje	STEP
Uživatelská dokumentace	Instruction sheet VSSC Type examination certificate Instruction sheet VSSC EX

**VSSC
VSSC4 SL FG 48VAC/DC Ex****Weidmüller Interface GmbH & Co. KG**
Klingenbergstraße 16
D-32758 Detmold
Germany
Fon: +49 5231 14-0
Fax: +49 5231 14-292083
www.weidmueller.com**Nákresy**

Podobné ilustraci



Circuit diagram