

ACT20M ACT20M-TCI-AO-E-S

Weidmüller Interface GmbH & Co. KG
 Klingenbergstraße 16
 D-32758 Detmold
 Germany
 Fon: +49 5231 14-0
 Fax: +49 5231 14-292083
 www.weidmueller.com

Obrázek výrobku, Podobné ilustraci



ACT20M: Úzké řešení

- Bezpečné a prostorově nenáročné (6 mm) řešení oddělení a převodu
- Rychlá instalace zdroje napájení pomocí sběrnice na nosné liště CH20M
- Snadná konfigurace přes přepínač DIP nebo FDT/DTM software
- Rozsáhlá osvědčení, jako jsou ATEX, IECEX, GL a DNV
- Vysoká odolnost proti rušení

Všeobecné objednací údaje

Typ	ACT20M-TCI-AO-E-S
Objednací číslo	1375500000
Verze	Převodník teploty, Tepelná spojka, Vstup : Teplota, Výstup : I / U
GTIN (EAN)	4050118259674
Mnž.	1 ks

ACT20M ACT20M-TCI-AO-E-S

Weidmüller Interface GmbH & Co. KG
Klingenbergstraße 16
D-32758 Detmold
Germany
Fon: +49 5231 14-0
Fax: +49 5231 14-292083
www.weidmueller.com

Technické údaje

Rozměry a váhy

Šířka	6,1 mm	Šířka (v palcích)	0,24 inch
Výška	112,5 mm	Výška (v palcích)	4,429 inch
Hloubka	114,3 mm	Hloubka (v palcích)	4,5 inch
Čistá hmotnost	86 g		

Teploty

Skladovací teplota, max.	85 °C	Skladovací teplota, min.	-40 °C
Vlhkost	Rel. vlhkost 40 °C / 93 %, bez kondenzace	Provozní teplota	
Okolní teplota	-25 °C...+70 °C	Skladovací teplota	-40 °C...85 °C

Pravděpodobnost selhání

MTBF	189 Years
------	-----------

Shoda produktu s prostředím

REACH SVHC	Lead 7439-92-1
------------	----------------

Jmenovité údaje UL

Osvědčení UL	E337701.pdf
--------------	-------------

Vstup

Počet vstupů	1	Snímač	Termočlánek (typ J, K)
Input measurement range	Termočlánek typu J -100 až +1200°C, Termočlánek typu K -200 až +1370°C	Temperature input range	S možností konfigurace, min. měřicí rozsah 50 °C (TC)

Výstup

Počet výstupů	1	Výstupní napětí, pozn.	nastavitelné, 0(2)...10 V, 0(1)...5 V
Výstupní proud	nastavitelné, 0...20 mA, 4...20 mA	Detekce přerušení vodiče	S možností konfigurace, 3,5 mA / 23 mA / none
napětí impedance zátěže	≥ 10 kΩ	proud impedance zátěže	≤ 600 Ω

Obecné údaje

Galvanické oddělení	Bez oddělení	Konfigurace	DIP přepínač
Lišta	TS 35	Napájecí napětí	24 V DC ± 30 %
Přesnost	Absolutní přesnost: < ±0,1 % rozsahu měření, Základní přesnost: < ±1 °C	Spotřeba elektrické energie, max.	0,52 W
Spotřeba elektrické energie, typ.	0,37 W	Teplotní součinitel	0,1 °C/°C, nebo, ≤0,01% des Messbereichs°C
Čas odezvy	≤ 30 ms, < 300 ms, s možností konfigurace		

Koordinace izolace

Galvanické oddělení	Bez oddělení	Normy EMC	IEC 61326-1, NE 21
Závažnost znečištění	2		

Datum vytvoření 17. července 2019 14:47:35 CEST

Datový list

ACT20M ACT20M-TCI-AO-E-S

Weidmüller Interface GmbH & Co. KG
Klingenbergstraße 16
D-32758 Detmold
Germany
Fon: +49 5231 14-0
Fax: +49 5231 14-292083
www.weidmueller.com

Technické údaje

Údaje o Ex aplikacích (ATEX)

Označování II 3 G Ex nA IIC T4 Gc

Data připojení

Typ připojení	Šroubové připojení	Utahovací moment, min.	0,4 Nm
Utahovací moment, max.	0,6 Nm	Rozsah sevření, jmenovité připojení	2,5 mm ²
Upínací rozsah, min.	0,5 mm ²	Upínací rozsah, max.	2,5 mm ²
Průřez propojení AWG, min.	AWG 30	Průřez propojení AWG, max.	AWG 14

Hodnocení IECEx/ATEX/cUL

Č. osvědčení (ATEX) KEMA10ATEX0183X Č. osvědčení (IECEX) IECExKEM10.0090X

Klasifikace

ETIM 5.0	EC002653	ETIM 6.0	EC002919
eClass 6.2	27-21-01-20	eClass 7.1	27-21-01-20
eClass 8.1	27-21-01-20	eClass 9,1	27-21-01-29
eClass 9.0	27-21-01-29		

Informace o produktu

Informace o produktu Konfigurovatelný snímač teploty ACT20M-TCI-AO-S odděluje a převádí analogové signály. Analogový vstupní signál termočlánku (Typ J, K) se lineárně převede na analogový výstupní signál a je galvanicky oddělen. Zdroj napájení je galvanicky oddělen od vstupu a výstupu (3cestné oddělení) s využitím přímých vodičů nebo pomocí sběrnice Weidmüller.
Konfigurovatelný snímač teploty ACT20M-TCI-AO-E-S nabízí stejné funkce, ale nemá galvanické oddělení.

Osvědčení

Schválení



ROHS

Shoda

Soubory ke stažení

Brožura/Katalog	CAT 4.1 ELECTR 16/17 EN
Osvědčení/Certifikát/Prohlášení o shodě	DNV-GL certificate Declaration of Conformity
Software	DIP switch configuration tool
Technické údaje	EPLAN, WSCAD
Technické údaje	STEP
Uživatelská dokumentace	instruction sheet

Datum vytvoření 17. července 2019 14:47:35 CEST

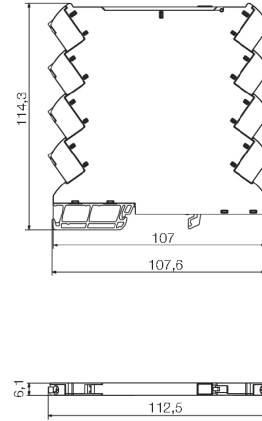
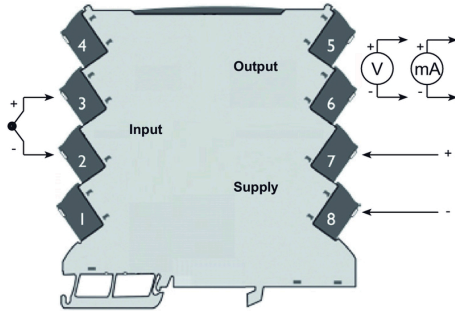
Stav katalogu 07.06.2019 / Vyhrazujeme si právo na technické změny.

**ACT20M
ACT20M-TCI-AO-E-S**

Weidmüller Interface GmbH & Co. KG
Klingenbergstraße 16
D-32758 Detmold
Germany
Fon: +49 5231 14-0
Fax: +49 5231 14-292083
www.weidmueller.com

Nákresy

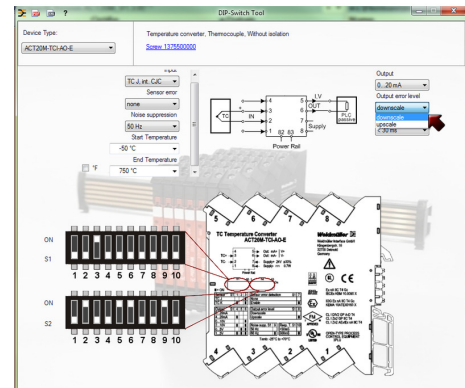
Connection diagram



DIP switch configuration

	S1	Temperature range (°C)															
		TC J, -100...+1200 °C				TC K, -180...+3272 °C				TC Pt, -100...+3272 °C				TC Ni, -100...+3272 °C			
TC sensor type		Min. Temp.	Max. Temp.	TC	Min. Temp.	Max. Temp.	TC	Min. Temp.	Max. Temp.	TC	Min. Temp.	Max. Temp.	TC	Min. Temp.	Max. Temp.	TC	
J (internal C/C)	<input type="checkbox"/>	-200	1200	J	-180	3272	K	-100	3272	Pt	-100	3272	Pt	-100	3272	Ni	
K (internal C/C)	<input type="checkbox"/>	-180	3272	K	-100	3272	Pt	-100	3272	Pt	-100	3272	Pt	-100	3272	Ni	
Output																	
0...20 mA	<input type="checkbox"/>																
4...20 mA	<input type="checkbox"/>																
0...10 V	<input type="checkbox"/>																
2...10 V	<input type="checkbox"/>																
0...5 V	<input type="checkbox"/>																
-5...5 V	<input type="checkbox"/>																
Sensor error detection																	
loop	<input type="checkbox"/>																
enabled	<input type="checkbox"/>																
Output error level																	
downscale	<input type="checkbox"/>																
upscale	<input type="checkbox"/>																
Noise suppression																	
50 Hz	<input type="checkbox"/>																
60 Hz	<input type="checkbox"/>																
Response time																	
< 30 ms	<input type="checkbox"/>																
300 ms	<input type="checkbox"/>																

example for DIP switch setting
(with ACT20M tool software)



example for DIP switch setting
(with ACT20M tool software)