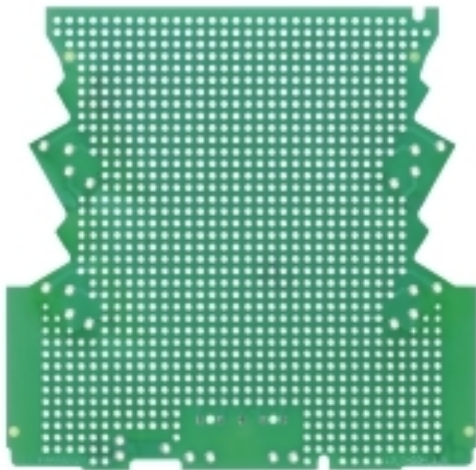


**OMNIMATE Kryt - řada CH20M  
SAMPLE LP CH20M6**

**Weidmüller Interface GmbH & Co. KG**  
 Klingenbergstraße 16  
 D-32758 Detmold  
 Germany  
 Fon: +49 5231 14-0  
 Fax: +49 5231 14-292083  
 www.weidmueller.com

**Podobné ilustraci****Elektronický svět přehledně**

S šířkou pouhých 6,1 mm pochází široké spektrum kompaktních aplikací z této odbornosti ve vývoji elektroniky.

Konstrukce modulárního krytu podporuje technické návrhy s mnoha inteligentními funkcemi:

- **Maximální volnost návrhu** s velkou plochou povrchu (6800 mm<sup>2</sup>) na kartě PCB – to umožňuje maximální montáž součástek prostorově úsporným způsobem svorek THR kompatibilních s procesem pájení přetavením.
- **Možnosti upraveného designu** s laserovým potiskem a různými barvami krytu, individuálními možnostmi zpracování, variabilním tiskem a snadno označovaným krytem na závěsech.
- **Maximální efektivita zpracování** se spojovacími prvky kompatibilními s procesem pájení přetavováním pro pájení v baleních pásů připravených ke strojnímu zpracování.
- **Bezchybná montáž a proces pájení** s optimalizovanými tvary rámu a připojovacího adaptéru na kartě PCB; výsledkem je dokonalé usazování spojovacích prvků
- **Rychlá instalace** díky takovým vlastnostem, jako je univerzální hlava šroubu "Wire Ready" nebo Multi-Tool

Kombinace rozsáhlých znalostí vývojářů elektroniky a odborná kompetence společnosti Weidmüller tvoří inovativní synergii pro elektronické aplikace.

**Všeobecné objednací údaje**

Typ	SAMPLE LP CH20M6
Objednací číslo	<a href="#">1171090000</a>
Verze	Příklad elektronického krytu, OMNIMATE Kryt - řada CH20M , PCB pro samostatnou montáž, CH20M22, Šířka: 6.1 mm
GTIN (EAN)	4032248962778
Mnž.	1 ks

**OMNIMATE Kryt - řada CH20M  
SAMPLE LP CH20M6**

**Weidmüller Interface GmbH & Co. KG**  
 Klingenbergstraße 16  
 D-32758 Detmold  
 Germany  
 Fon: +49 5231 14-0  
 Fax: +49 5231 14-292083  
 www.weidmueller.com

**Technické údaje****Rozměry a váhy**

Šířka	6,1 mm	Šířka (v palcích)	0,24 inch
Čistá hmotnost	22 g		

**Charakteristiky systému**

Verze	PCB pro samostatnou montáž, CH20M22
-------	-------------------------------------

**Údaje o materiálu**

Izolační materiál	PA 66 GF 30	Skupina izolačního materiálu	II
CTI	≥ 550	Skladovací teplota, min.	-40 °C
Skladovací teplota, max.	85 °C	Max. relativní vlhkost během skladování	80 %
Provozní teplota, min.	-40 °C	Provozní teplota, max.	120 °C
Teplotní rozsah, instalace, min.	-25 °C	Teplotní rozsah, instalace, max.	85 °C

**Klasifikace**

ETIM 5.0	EC002504	ETIM 6.0	EC001031
eClass 6.2	27-18-05-05	eClass 7.1	27-18-05-05
eClass 8.1	27-18-05-05	eClass 9,1	27-18-27-92
eClass 9.0	27-18-27-02		

**Poznámky**

Poznámky

**Osvědčení**

ROHS	Shoda
------	-------

**Soubory ke stažení**

Brožura/Katalog	<a href="#">MB DEVICE MANUF. EN</a> <a href="#">FL 72H SAMPLE SER EN</a> <a href="#">PO OMNIMATE EN</a>
Technické údaje	<a href="#">PCB Reference Layout</a>