

**OMNIMATE Data – D-SUB konektory
D-SUB M6.1 T09VN 3.2N2 TY GY**

Weidmüller Interface GmbH & Co. KG
Klingenbergstraße 16
D-32758 Detmold
Germany
Fon: +49 5231 14-0
Fax: +49 5231 14-292083
www.weidmueller.com

Obrázek výrobku

Produktová řada zahrnuje následující konstrukce:

- 90°, ležící (horizontální) a 180°, stojící (vertikální)
- Přírubová konstrukce jako vyvrtaný otvor, UNC 4-40 matice se závitem a UNC 4-40 matice se závitem
- Označkové kontakty (jmenovitý proud: 3 A)
- Proces pájení THT
- Široká řada různých typů konstrukce, včetně zacvakávacích spon
- Zabaleno v zásuvce (TY)
- Rozšířený teplotní rozsah -55 °C až +85 °C pro maximální výkon

Všeobecné objednací údaje

Typ	D-SUB M6.1 T09VN 3.2N2 TY GY
Objednací číslo	2626620000
Verze	, D-SUB konektory, samec/samice, Otvor, Připojení pájením přetavením průchozím otvorem, 2.77 mm, Počet pólů: 9, 180°, Pájecí kolík, délka (l): 4.6 mm, Au (zlato), Šedá, Zásobník (ruční montáž)
GTIN (EAN)	4050118663273
Mnž.	90 ks
Balení	Zásobník (ruční montáž)

**OMNIMATE Data – D-SUB konektory
D-SUB M6.1 T09VN 3.2N2 TY GY**

Weidmüller Interface GmbH & Co. KG
 Klingenbergstraße 16
 D-32758 Detmold
 Germany
 Fon: +49 5231 14-0
 Fax: +49 5231 14-292083
 www.weidmueller.com

Technické údaje**Rozměry a váhy**

Šířka	30,81 mm	Šířka (v palcích)	1,213 inch
Hloubka	12,55 mm	Hloubka (v palcích)	0,494 inch
Čistá hmotnost	18 g		

Teploty

Provozní teplota, max.	85 °C	Provozní teplota, min.	-55 °C
Skladovací teplota, max.	85 °C	Skladovací teplota, min.	-55 °C

Shoda produktu s prostředím

REACH SVHC	Lead 7439-92-1
------------	----------------

Balení

Balení	Zásobník (ruční montáž)	Délka VPE	0
Šířka VPE	0	Výška VPE	0

Specifikace systému

Boční ukončení, charakteristické	Otvor	Cykly zapojování	≥ 50
Materiál stínění	Ocel	Montáž na PCB desku	Připojení pájením přetavením průchozím otvorem
Plocha stínění	pocínované	Počet pólů	9
Průměr otvoru pájecího oka (D)	1,1 mm	Pájecí kolík, délka (l)	4,6 mm
Rozteč v mm (P)	2,77 mm	Rozteč v palcích (P)	0,109 inch
Skupina produktů	OMNIMATE Data – D-SUB konektory	Tolerance délky pájecích pinů	+0,25 / -0,25 mm
Výstupní tvarovka	180°		

Elektrické vlastnosti

Dielektrická pevnost, kontakt / kontakt	1000 V AC	Izolační síla	1000 MΩ at 500 V DC
Jmenovité napětí	250 V AC	Jmenovitý proud	3 A
Objemový odpor	≤ 20 mΩ		

Údaje o materiálu

Izolační materiál	PBT vyztužené skelným vlákem UL 94 V-0	Barevný	Šedá
Barevný graf (podobné)	RAL 7035	Izolační síla	1000 MΩ at 500 V DC
Klasifikace hořlavosti UL 94	V-0	Contact base material	Slitina mědi
Povrch kontaktu	Au (zlato)	Skladovací teplota, min.	-55 °C
Skladovací teplota, max.	85 °C	Provozní teplota, min.	-55 °C
Provozní teplota, max.	85 °C		

Klasifikace

ETIM 6.0	EC002637	eClass 6.2	27-26-07-04
eClass 9,1	27-44-04-02	eClass 9.0	27-44-04-02

Soubory ke stažení

Technické údaje	STEP
-----------------	----------------------

Datum vytvoření 17. července 2019 18:55:44 CEST

Datový list

**OMNIMATE Data – D-SUB konektory
D-SUB M6.1 T09VN 3.2N2 TY GY**

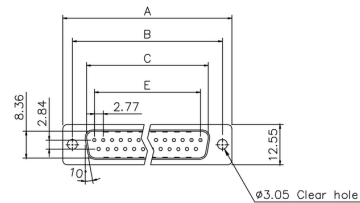
Weidmüller Interface GmbH & Co. KG
Klingenbergstraße 16
D-32758 Detmold
Germany
Fon: +49 5231 14-0
Fax: +49 5231 14-292083
www.weidmueller.com

Nákresy

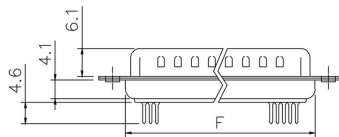
Obrázek výrobku



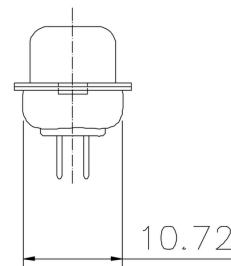
Výkres



Výkres



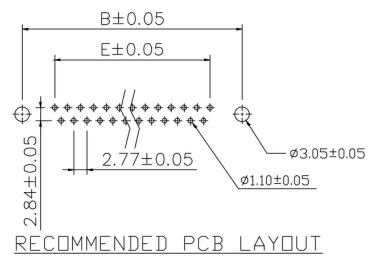
Výkres



Rozměrový výkres

Dimensions						
Positions	A	B	C	E	F	
9	30.81	24.99	16.92	11.08	19.20	

DPS design



OMNIMATE Data – D-SUB konektory D-SUB M6.1 T09VN 3.2N2 TY GY

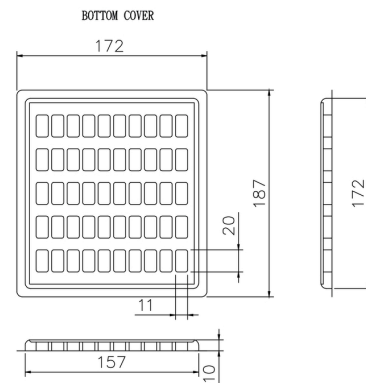
Weidmüller Interface GmbH & Co. KG
 Klingenbergstraße 16
 D-32758 Detmold
 Germany
 Fon: +49 5231 14-0
 Fax: +49 5231 14-292083
 www.weidmueller.com

Nákresy

Rozměrový výkres

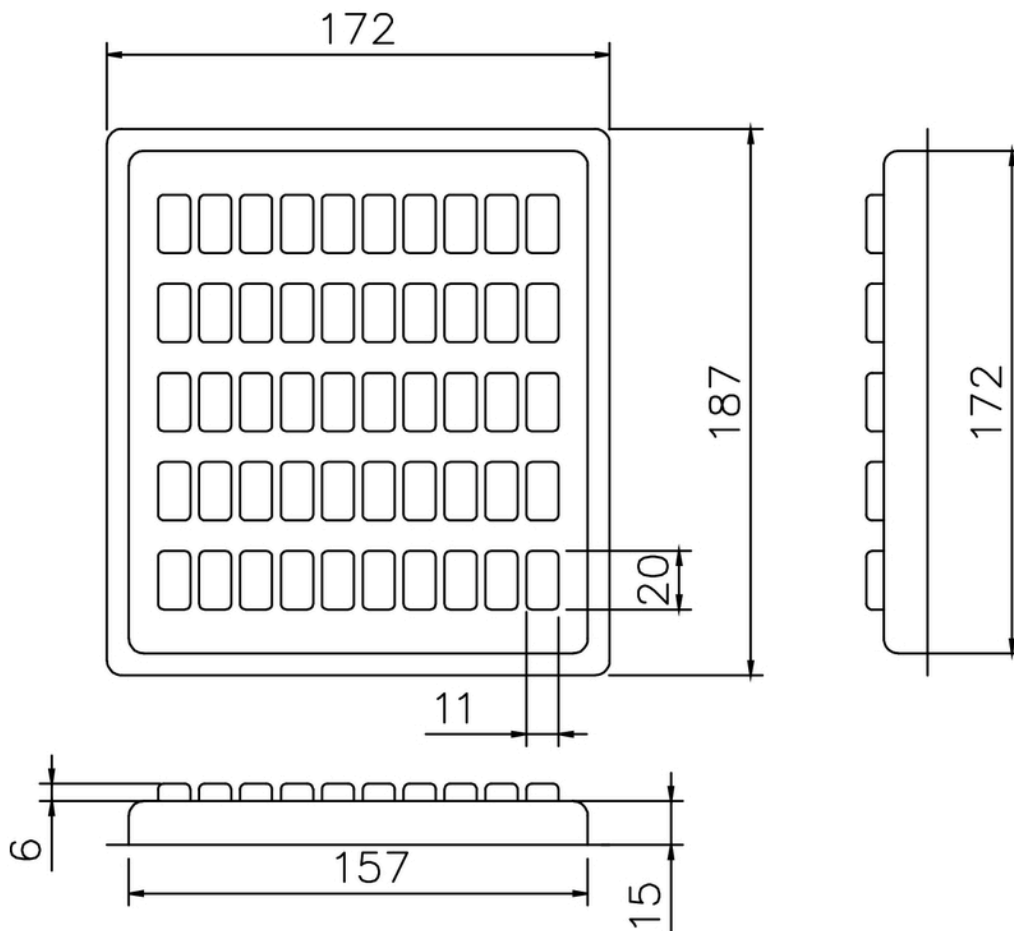
Scale	Free
TOLERANCE	
X.	±0.38
X.X	±0.25
X.XX	±0.13
DIM	TOL
X.°	±3°
X.X°	±1.0°
Angle	TOL

Balení kresba



Balení kresba

UPPER COVER



Recommended wave soldering profiles

Weidmüller Interface GmbH & Co. KG
 Klingenbergstraße 16
 D-32758 Detmold
 Germany
 Fon: +49 5231 14-0
 Fax: +49 5231 14-292083
 www.weidmueller.com

Single Wave:



Double Wave:



Wave soldering profiles

Wired connection elements should be processed in accordance with the DIN EN 61760-1 standard. We have included two recommendations for practical wave soldering profiles, with which Weidmüller PCB terminals and connectors are qualified.

When choosing a suitable profile for your application, the following factors also need to be considered:

- PCB thickness
- Proportion of Cu in the layers
- Single/double-sided assembly
- Product range
- Heating and cooling rates

The single and double wave profiles each indicate the recommended operating range, including the maximum soldering temperature of 260°C. In practice, the maximum soldering temperature is quite often well below the above maximum profile.