

## D-SERIES DRM SCM 2CO P

**Weidmüller Interface GmbH & Co. KG**  
 Klingenbergstraße 16  
 D-32758 Detmold  
 Germany  
 Fon: +49 5231 14-0  
 Fax: +49 5231 14-292083  
 www.weidmueller.com

### Obrázek výrobku



Příslušenství pro relé řady D zahrnuje:

- Základny relé
- LED / ochranné moduly
- Kovové příchytky

### Všeobecné objednací údaje

Typ	SCM 2CO P
Objednací číslo	<a href="#">7760056362</a>
Verze	D-SERIES DRM, Reléová základna, Počet kontaktů: 2 CO contact, Trvalý proud: 12 A, Připojení PUSH IN s akčním členem
GTIN (EAN)	6944 169772269
Mnž.	10 ks

## D-SERIES DRM SCM 2CO P

**Weidmüller Interface GmbH & Co. KG**  
Klingenbergstraße 16  
D-32758 Detmold  
Germany  
Fon: +49 5231 14-0  
Fax: +49 5231 14-292083  
www.weidmueller.com

## Technické údaje

### Rozměry a váhy

Šířka	30,6 mm	Šířka (v palcích)	1,205 inch
Výška	101,8 mm	Výška (v palcích)	4,008 inch
Hloubka	42,7 mm	Hloubka (v palcích)	1,681 inch
Čistá hmotnost	65,2 g		

### Teploty

Provozní teplota, max.	55 °C	Provozní teplota, min.	-40 °C
Skladovací teplota, max.	85 °C	Skladovací teplota, min.	-40 °C
Vlhkost	5–85 %, bez kondenzace	Provozní teplota	-40 °C...55 °C
Skladovací teplota	-40 °C...85 °C		

### Shoda produktu s prostředím

REACH SVHC Lead 7439-92-1

### Jmenovité údaje UL

Č. osvědčení (cURus) E355547

### Výstup

Rated switching voltage	250 V AC	Max. spínací napětí, AC	250 V
Trvalý proud	12 A		

### Kontaktní údaje

Typ kontaktu 2 CO contact

### Obecné údaje

Lišta TS 35 Barevný Černá

### Koordinace izolace

Jmenovité napětí	300 V	Kategorie rázového napětí	III
Závažnost znečištění	2	Skupina izolačního materiálu	IIIb
Stupeň krytí	IP20	Dielektrická pevnost, vstup/výstup	4 kV <sub>eff</sub> / 1 min
Impulzní výdržné napětí u vstupu a výstupu	4,8 kV (1,2/50 μs)	Povrchové a vzdušné vzdálenosti vstup – výstup	≥ 3 mm
Dielektrická pevnost sousedních kontaktů	2,5 kV <sub>eff</sub> / 1 min.	Impulzní výdržné napětí u okolních kontaktů	4,8 kV (1,2/50 μs)
Dielektrická pevnost otevřeného kontaktu	2,5 kV <sub>eff</sub> / 1 min.		

### Další detaily o certifikacích / normách

Č. osvědčení (cURus) E355547

## D-SERIES DRM SCM 2CO P

**Weidmüller Interface GmbH & Co. KG**  
Klingenbergstraße 16  
D-32758 Detmold  
Germany  
Fon: +49 5231 14-0  
Fax: +49 5231 14-292083  
www.weidmueller.com

## Technické údaje

### Data připojení

Metoda připojení vodiče	Připojení PUSH IN s akčním členem	Délka odizolování, jmenovité připojení	10 mm
Rozsah sevření, jmenovité připojení	1,5 mm <sup>2</sup>	Upínací rozsah, min.	0,14 mm <sup>2</sup>
Upínací rozsah, max.	1,5 mm <sup>2</sup>	Průřez propojení AWG, min.	AWG 26
Průřez propojení AWG, max.	AWG 16	Průřez vodiče, pevný, min.	0,14 mm <sup>2</sup>
Průřez vodiče, pevný, max.	1,5 mm <sup>2</sup>	Průřez připojení vodičů, jemně stáčené, min.	0,14 mm <sup>2</sup>
Průřez připojení vodičů, jemně stáčené, max.	1,5 mm <sup>2</sup>	Průřez připojení vodiče, jemně splétaný s koncovkami DIN 46228/4, min.	0,14 mm <sup>2</sup>
Průřez připojení vodiče, jemně splétaný s koncovkami DIN 46228/4, max.	1 mm <sup>2</sup>	Průřez vodiče, pružný, AEH (DIN 46228-1), min.	0,14 mm <sup>2</sup>
Průřez vodiče, pružný, AEH (DIN 46228-1), max.	1,5 mm <sup>2</sup>	Velikost nože	0,4 x 2,5 mm

### Klasifikace

ETIM 6.0	EC001456	eClass 6.2	27-37-16-03
eClass 9,1	27-37-16-03	eClass 9.0	27-37-16-03

### Informace o produktu

Informace o produktu K této zásuvce lze připojit pouze připojení A2 s křížovou propojkou SCM/SDI P CC (číslo výrobku 7760056366).

### Osvědčení

Schválení



ROHS

Shoda

### Soubory ke stažení

Osvědčení/Certifikát/Prohlášení o shodě [DE\\_PA\\_5600\\_160310\\_001.pdf](#)

Technické údaje [EPLAN](#)

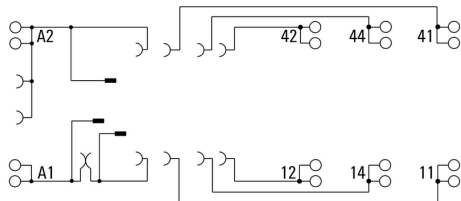
Technické údaje [STEP](#)

**D-SERIES DRM  
SCM 2CO P**

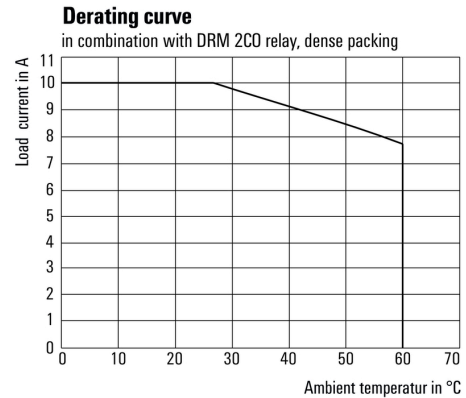
**Weidmüller Interface GmbH & Co. KG**  
Klingenbergstraße 16  
D-32758 Detmold  
Germany  
Fon: +49 5231 14-0  
Fax: +49 5231 14-292083  
www.weidmueller.com

**Nákresy**

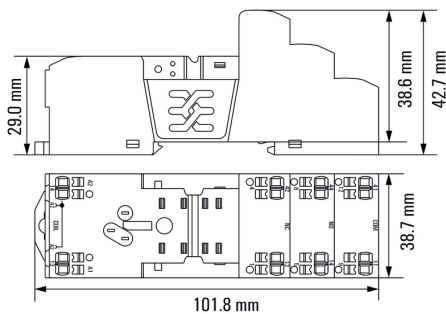
**Schéma připojení**



**Graph**



**Dimensional drawing**

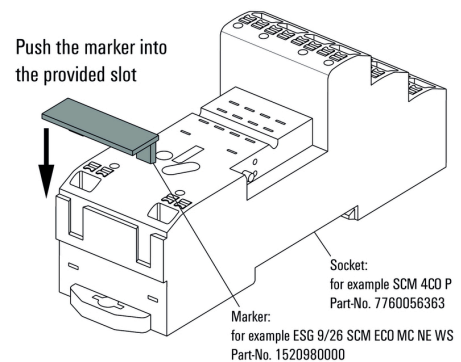


**Príklad použitia**  
V kombinácii DRM relé 2CO sa montujú tesne vedľa seba

**Křivka odlehčení**

**How to install marker**

on PUSH IN connection sockets (one slot available)

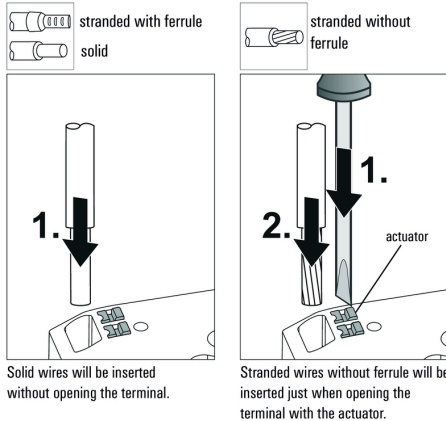


**Jak instalovat značení**

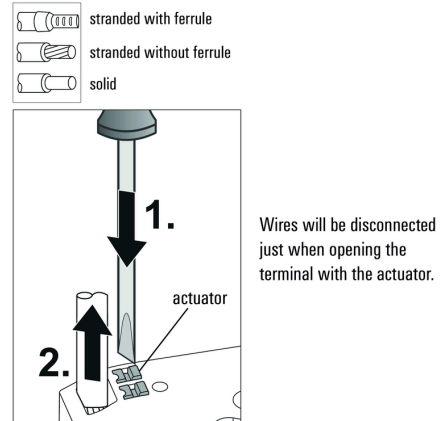
na připojovací zásuvky PUSH IN (k dispozici jeden slot)

**Miscellaneous**

**Insert flexible and solid cables**



**Removal of cables**



**D-SERIES DRM  
SCM 2CO P**

**Weidmüller Interface GmbH & Co. KG**  
Klingenbergstraße 16  
D-32758 Detmold  
Germany  
Fon: +49 5231 14-0  
Fax: +49 5231 14-292083  
www.weidmueller.com

**Nákresy****Miscellaneous****Recommended screwdriver**

to push the actuator in PUSH IN

