

D-SERIES DRM SCM 4CO P

Weidmüller Interface GmbH & Co. KG
 Klingenbergstraße 16
 D-32758 Detmold
 Germany
 Fon: +49 5231 14-0
 Fax: +49 5231 14-292083
 www.weidmueller.com

Obrázek výrobku



Příslušenství pro relé řady D zahrnuje:

- Základny relé
- LED / ochranné moduly
- Kovové příchytky

Všeobecné objednací údaje

| | |
|-----------------|--|
| Typ | SCM 4CO P |
| Objednací číslo | 7760056363 |
| Verze | D-SERIES DRM, Reléová základna, Počet kontaktů: 4 CO contact, Trvalý proud: 6 A, Připojení PUSH IN s akčním členem |
| GTIN (EAN) | 6944 169772276 |
| Mnž. | 10 ks |

D-SERIES DRM SCM 4CO P

Weidmüller Interface GmbH & Co. KG
Klingenbergstraße 16
D-32758 Detmold
Germany
Fon: +49 5231 14-0
Fax: +49 5231 14-292083
www.weidmueller.com

Technické údaje

Rozměry a váhy

| | | | |
|----------------|----------|---------------------|------------|
| Šířka | 30,6 mm | Šířka (v palcích) | 1,205 inch |
| Výška | 101,8 mm | Výška (v palcích) | 4,008 inch |
| Hloubka | 42,7 mm | Hloubka (v palcích) | 1,681 inch |
| Čistá hmotnost | 71,12 g | | |

Teploty

| | | | |
|--------------------------|------------------------|--------------------------|----------------|
| Provozní teplota, max. | 55 °C | Provozní teplota, min. | -40 °C |
| Skladovací teplota, max. | 85 °C | Skladovací teplota, min. | -40 °C |
| Vlhkost | 5–85 %, bez kondenzace | Provozní teplota | -40 °C...55 °C |
| Skladovací teplota | -40 °C...85 °C | | |

Shoda produktu s prostředím

REACH SVHC Lead 7439-92-1

Jmenovité údaje UL

Č. osvědčení (cURus) E355547

Výstup

| | | | |
|-------------------------|----------|-------------------------|-------|
| Rated switching voltage | 250 V AC | Max. spínací napětí, AC | 250 V |
| Trvalý proud | 6 A | | |

Kontaktní údaje

Typ kontaktu 4 CO contact

Obecné údaje

Lišta TS 35 Barevný Černá

Koordinace izolace

| | | | |
|--|--------------------------------|--|-----------------------------|
| Jmenovité napětí | 300 V | Kategorie rázového napětí | III |
| Závažnost znečištění | 2 | Skupina izolačního materiálu | IIIb |
| Stupeň krytí | IP20 | Dielektrická pevnost, vstup/výstup | 4 kV _{eff} / 1 min |
| Impulzní výdržné napětí u vstupu a výstupu | 4,8 kV (1,2/50 μs) | Povrchové a vzdušné vzdálenosti vstup – výstup | ≥ 3 mm |
| Dielektrická pevnost sousedních kontaktů | 2,5 kV _{eff} / 1 min. | Impulzní výdržné napětí u okolních kontaktů | 4,8 kV (1,2/50 μs) |
| Dielektrická pevnost otevřeného kontaktu | 2,5 kV _{eff} / 1 min. | | |

Další detaily o certifikacích / normách

Č. osvědčení (cURus) E355547

D-SERIES DRM SCM 4CO P

Weidmüller Interface GmbH & Co. KG
Klingenbergstraße 16
D-32758 Detmold
Germany
Fon: +49 5231 14-0
Fax: +49 5231 14-292083
www.weidmueller.com

Technické údaje

Data připojení

| | | | |
|--|-----------------------------------|--|----------------------|
| Metoda připojení vodiče | Připojení PUSH IN s akčním členem | Délka odizolování, jmenovité připojení | 10 mm |
| Rozsah sevření, jmenovité připojení | 1,5 mm ² | Upínací rozsah, min. | 0,14 mm ² |
| Upínací rozsah, max. | 1,5 mm ² | Průřez propojení AWG, min. | AWG 26 |
| Průřez propojení AWG, max. | AWG 16 | Průřez vodiče, pevný, min. | 0,14 mm ² |
| Průřez vodiče, pevný, max. | 1,5 mm ² | Průřez připojení vodičů, jemně stáčené, min. | 0,14 mm ² |
| Průřez připojení vodičů, jemně stáčené, max. | 1,5 mm ² | Průřez připojení vodiče, jemně splétaný s koncovkami DIN 46228/4, min. | 0,14 mm ² |
| Průřez připojení vodiče, jemně splétaný s koncovkami DIN 46228/4, max. | 1 mm ² | Průřez vodiče, pružný, AEH (DIN 46228-1), min. | 0,14 mm ² |
| Průřez vodiče, pružný, AEH (DIN 46228-1), max. | 1,5 mm ² | Velikost nože | 0,4 x 2,5 mm |

Klasifikace

| | | | |
|------------|-------------|------------|-------------|
| ETIM 6.0 | EC001456 | eClass 6.2 | 27-37-16-03 |
| eClass 9,1 | 27-37-16-03 | eClass 9.0 | 27-37-16-03 |

Informace o produktu

Informace o produktu K této zásuvce lze připojit pouze připojení A2 s křížovou propojkou SCM/SDI P CC (číslo výrobku 7760056366).

Osvědčení

Schválení



ROHS

Shoda

Soubory ke stažení

Osvědčení/Certifikát/Prohlášení o shodě [DE_PA_5600_160310_001.pdf](#)

Technické údaje [EPLAN](#)

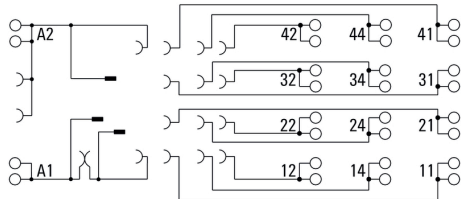
Technické údaje [STEP](#)

**D-SERIES DRM
SCM 4CO P**

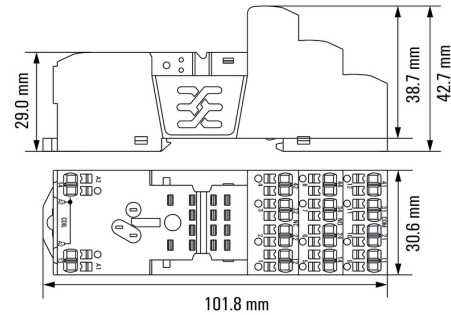
Weidmüller Interface GmbH & Co. KG
Klingenbergstraße 16
D-32758 Detmold
Germany
Fon: +49 5231 14-0
Fax: +49 5231 14-292083
www.weidmueller.com

Nákresy

Schéma připojení



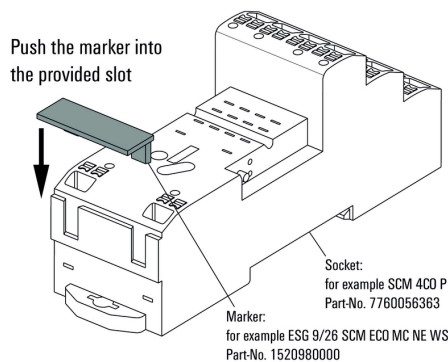
Dimensional drawing



Příklad použití

How to install marker

on PUSH IN connection sockets (one slot available)

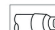
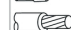
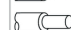


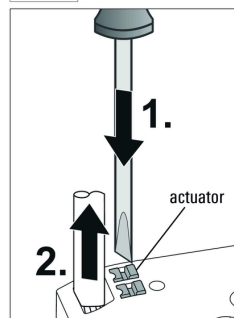
Jak instalovat značení

na připojovací zásuvky PUSH IN (k dispozici jeden slot)

Miscellaneous

Removal of cables

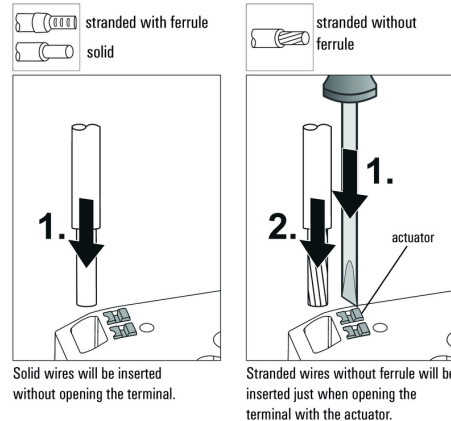
-  stranded with ferrule
-  stranded without ferrule
-  solid



Wires will be disconnected just when opening the terminal with the actuator.

Miscellaneous

Insert flexible and solid cables



Solid wires will be inserted without opening the terminal.

Stranded wires without ferrule will be inserted just when opening the terminal with the actuator.

Miscellaneous

Recommended screwdriver

to push the actuator in PUSH IN

