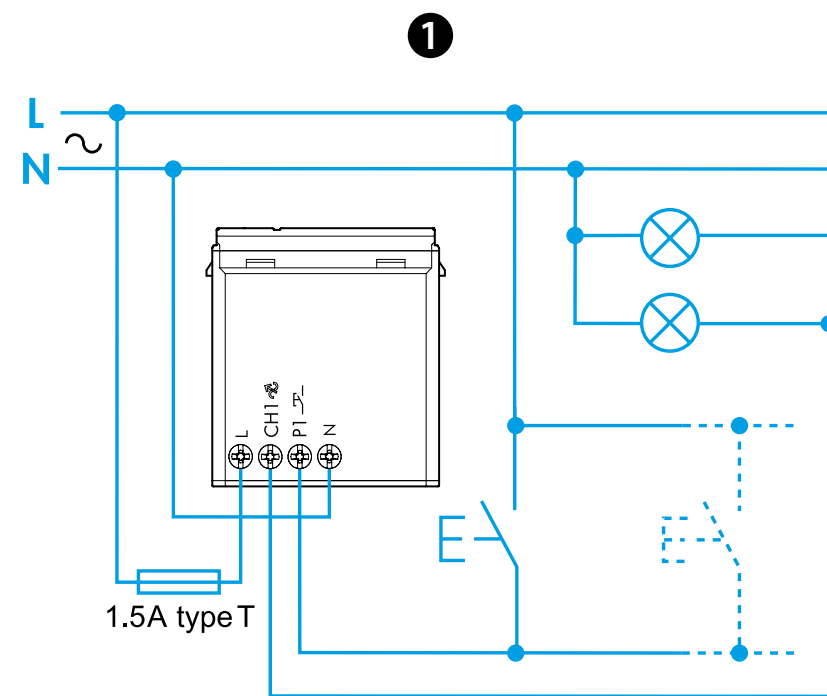




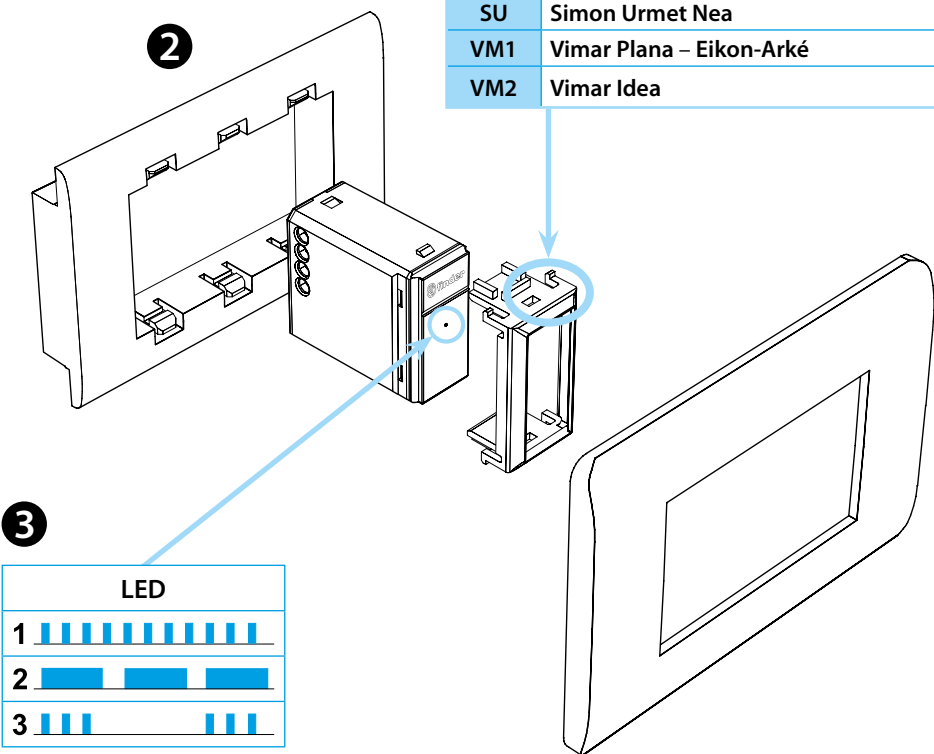
15.71

EN 60669-1/EN 60669-2-1	
	15.71.8.230.Bx0x U _N 230 V AC (50/60 Hz) U _{min} 184 V AC U _{max} 253 V AC P 0.4 W
LED	100 W 230 V AC
	200 W 230 V AC
	200 W 230 V AC
	100 W 230 V AC
	200 W 230 V AC
	(-10...+45)°C



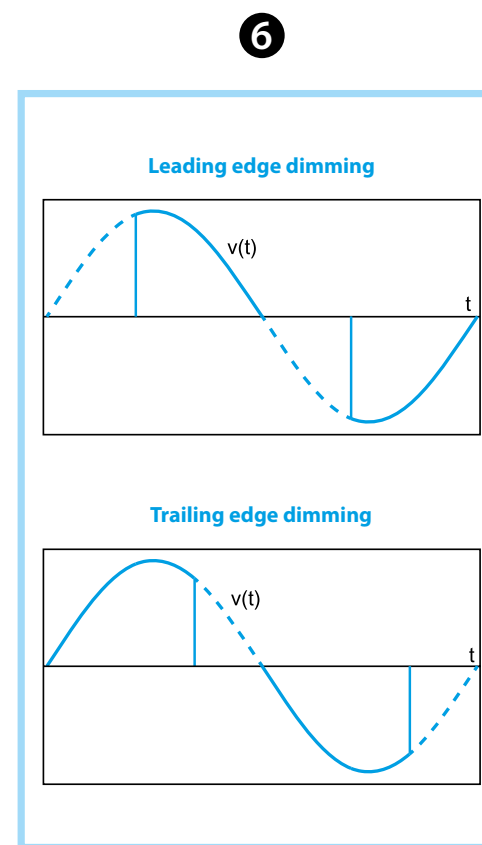
2a

AV	Ave S44
BT1	Bticino Living – LivingLight LivingLight Tech – LivingLight Air
BT2	Bticino Axolute
GW	Gewiss – Bticino Matix
GW1	Gewiss System
SU	Simon Urmet Nea
VM1	Vimar Plana – Eikon-Arké
VM2	Vimar Idea



5

A	B	C	D
LED	1* TE Trailing Edge		
	2 LE Leading Edge		
	3 TE Trailing Edge		
	4 LE Leading Edge		
	5 TE Trailing Edge		
	6 LE Leading Edge		
	7 LE Leading Edge		
AUTO	AUTOMATIC		



4

Download on the App Store

GET IT ON Google Play

FINDER TOOLBOX

ČESKY

15.71.8.230.B200 STMÍVAČ BLUETOOTH bílý
15.71.8.230.B202 STMÍVAČ BLUETOOTH černé

- SCHÉMA ZAPOJENÍ**
 - INSTALACE**
(tabulka 2a uvádí kompatibilní systémy)
Upozornění: Tyto obchodní a ochranné značky nejsou vlastnictvím společnosti Finder SpA ani jí přidružených společností. Uvedeny jsou pouze za účelem technických informací.
 - LED**
1 Indikuje zkrat, výstup je rozepnut
2 Indikuje přehřátí, výstup je rozepnut
3 Během automatického rozpoznání zatížení nebylo zjištěno žádné zatížení
 - FINDER TOOLBOX**
Finder Toolbox App umožňuje:
- nastavení požadované funkce
- nastavení minimální úrovně setmění (rozsah 5% - 60%)
- nastavení doby pro ON/OFF při krátkém příkazu (1s-16s)
- nastavení rychlosti stmívání při dlouhém příkazu (0-3s)
- nastavení funkce paměti
- nastavení funkce obnovy po výpadku
- spojení s bezdrátovým tlačítkem
- nastavení doby přepnutí scénáře (1s-4s)
 - FUNKCE**
*1 funkce výrobně nastavena. Při prvním zapnutí se nastaví automaticky většina požadovaných způsobů pro ovládání svítidel
A Typ připojené zátěže:
- LED (funkce 1, 2, 3, 4)
- halogenová svítidla (funkce 1, 2)
- elektronické napájecí zdroje (funkce 1, 2)
- úsporné žárovky (funkce 5, 6)
- elektromechanické napájecí zdroje (funkce 7)
B Volitelné funkce
C Způsoby řízení: sestupná hrana - vzestupná hrana (viz bod 6)
D Řídící křivka
(lineární: funkce 1-2-7), (exponenciální: funkce 3-4-5-6)
- POZNÁMKA**
- bez paměti: každý příkaz ON má za následek plný jas svítidla
- s pamětí: po příkazu OFF je hodnota jasu uložena do paměti a po příkazu ON se tato hodnota jasu obnoví
- krátký příkaz: přepíná mezi ON a OFF
- dlouhý příkaz: jas svítidla se zvyšuje nebo snižuje lineárně nebo exponenciálně podle zvolené řídicí křivky

