



CZ NÁVOD K OBSLUZE

WowWee Robotics robotická hračka 0842

Obj. č. 226 91 75



Vážený zákazníku,

děkujeme Vám za Vaši důvěru a za nákup robotické hračky WowWee.

Tento návod k obsluze je nedílnou součástí tohoto výrobku. Obsahuje důležité pokyny k uvedení výrobku do provozu a k jeho obsluze. Jestliže výrobek předáte jiným osobám, dbejte na to, abyste jim odevzdali i tento návod k obsluze.

Ponechejte si tento návod, abyste si jej mohli znovu kdykoliv přečíst.

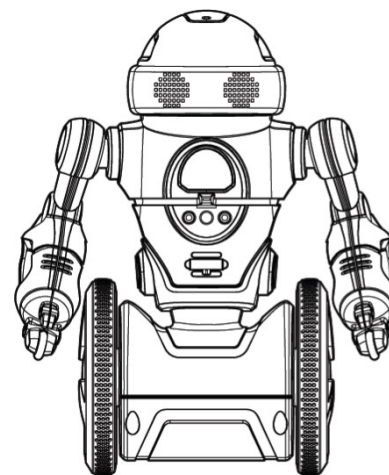


Dovolu nám, abychom vám představili robota MiP™ Arcade. Moderní výrobní technologie tohoto robota WowWee, vám přenesou herní atmosféru přímo do vašeho domova. Hrajte, odemykejte a postupujte do dalších úrovní s použitím her bez klasického displeje nebo sady více než 20 her s podporou v rámci mobilní aplikace. Hry s trénováním mozku vám umožní otestovat vaši mysl, paměť a reflexy. Ve hrách pro více hráčů vyzvěte vaše přátele a členy rodiny, a zjistíte, kdo dokáže dosáhnout nejvyšší skóre. Tento samo-balancující pomocník je robotický kamarád, se kterým se můžete propojit, vybavený vlastní osobností a nabitý špičkovými technologiemi, jako je Bluetooth a GestureSense™.

Najděte si jen pár minut, během kterých se v tomto návodu seznámíte se všemi funkcemi vašeho robota MiP™ Arcade.

Upozornění! Při použití tohoto robota dětmi je nezbytné zajistit neustálou přítomnost někoho z dospělých. To platí zejména pro výměnu baterií.

Rozsah dodávky



▲ 1x MiP™ Arcade



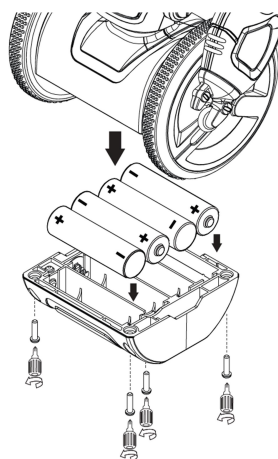
- 1x Samolepící opěrky (pro zásobník)
- 3x části basketbalového koše
- 3x basketbalový míč
- 1x návod k obsluze
- 1x rychlý průvodce nastavením

Pokyny k provozu robota MiP™ Arcade

- Robota ani žádné jeho části neponořujte do vody ani jiných kapalin. Nevystavujte jej přílišné vlhkosti ani stříkající vodě.
- Robota nevystavujte pádu, vibracím ani mechanické zátěži. V opačném případě může dojít k jeho nevratnému poškození.
- Nikdy neponechávejte robota volně se pohybovat a rovněž nedovolte jeho pohyb v blízkosti okrajů a míst, ze kterých by mohl robot spadnout (například schody).

Výměna / Vložení baterií

1. Při výměně baterií nejprve opatrně robota položte jeho přední část na pevný podklad. Nikdy robota nepokládejte do míst, odkud by mohl spadnout. K napájení tohoto robota použijte 4 baterie ve formátu AA (jsou součástí dodávky).
2. Použijte vhodný křížový šroubovák (není součástí dodávky) a uvolněte šroubky u bateriové přihrádky.
3. Do přihrádky vložte baterie. Dbejte přitom na jejich vložení do správné polohy, resp. se správnou polaritou. Všimněte si proto dobře příslušných symbolů „+“ a „-“ na bateriích a stejně tak i uvnitř bateriové přihrádky.
4. Přihrádku znovu uzavřete krytem a zajistěte pomocí šroubků. Nedovolte přitom, aby mohlo dojít ke stržení závitu šroubků.



Znázornění polohy baterií v bateriové přihrádce robota.

Indikace slabých baterií

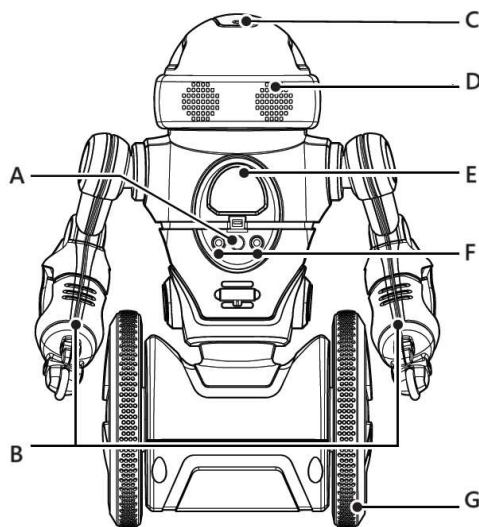
V případě, že baterie v robotovi mají již nízkou kapacitu, bude se robot pohybovat jen velmi pomalu a často i během pohybu nebo otáčení spadne. Jakmile zaznamenáte tento stav, vypněte robota a zajistěte výměnu všech starých a vybitých baterií za nové.

Poznámka: To, že jsou baterie v robotovi vybité poznáte i tak, že nejprve zaznamenáte tento stav poté, co robot vygeneruje příslušný akustický signál a poté i dojde k automatickému vypnutí robota. Aktuální kapacitu baterií v robotovi můžete rovněž sledovat prostřednictvím aplikace ve vašem smartphone.

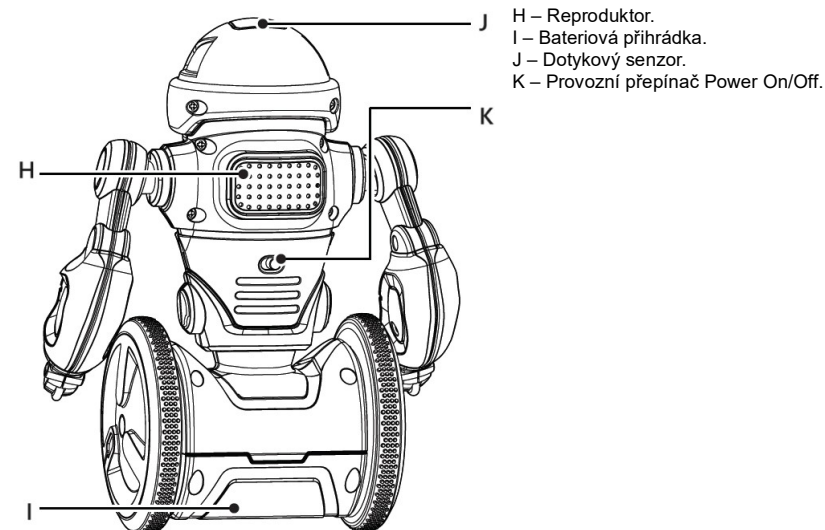
Popis a ovládací prvky

Přední část

- A – Infračervený (IR) senzor.
- B – Pohyblivé paže.
- C – Mikrofon.
- D – LED oči.
- E – LED indikace emocí.
- F – IR přijímač.
- G – Pohyblivá kola.



Zadní část robota



- H – Reproduktor.
- I – Bateriová přihrádka.
- J – Dotykový senzor.
- K – Provozní přepínač Power On/Off.

Uvedení do provozu

Zapnutí robota

Pro zapnutí robota použijte hlavní provozní přepínač Power On/Off (K) v jeho zadní části. Přepněte jej proto do pozice ON. Po zapnutí robot vygeneruje akustický signál.

LED indikátor emocí / Stavový indikátor

- Červená – Nízká kapacita baterií.
- Zelená – Spárování systému robota s mobilní aplikací.
- Modrá – Výchozí režim / neutrální.
- Oranžová – Režim „Basketball“.
- Žlutá – Režim hry „Tray“ s použitím zásobníku.

Zahrajte si s vaším robotem

Instalace robota na stabilním povrchu

Robota umístěte pouze na rovný a stabilní povrch. Aniž byste robota pustili z ruky ponechte jej, aby mohl svými koly detekovat povrch a dosáhl tak požadované stability. Robota pusťte až poté, co dosáhne potřebné trakce a vyvážení na povrchu.

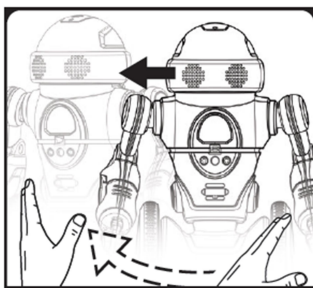
Výchozí režim

Váš robot si velmi rád hraje. Zdvihněte jej, zatřeste s ním, dotkněte se jeho hlavy, 2x tleskněte. Od robota se vám dostane celá řada zábavných reakcí.

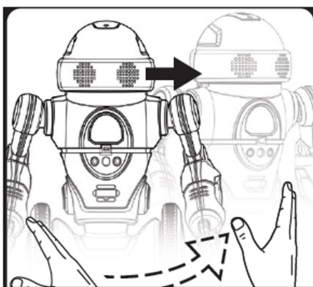
Ovládání pohybu robota pomocí gest

Vašeho robota můžete rovněž ovládat pomocí gest vašich rukou.

Poznámka: Pro ovládání robota v režimu mimo aplikaci je možné použít pohybová gesta vašich rukou. Gesta přitom provádějte v dostatečné blízkosti robota jeho přední části.



Gesto rukou, při kterém se robot se otočí vlevo.



Gesto rukou, při kterém se robot se otočí vpravo.

Taneční režim „Dance“

2x se dotkněte hlavy robota. Robot přitom začne tancovat!

Režim záznamu „Record“

Jakmile robot ukončí vyvažování, poklepejte 2x na hlavu robota. Ten přitom přejde do režimu záznamu. Vygeneruje přitom akustický signál, po jehož zaznění spustí záznam (až 3 sekundy záznamu). Při úspěšném záznamu zvuku uslyšíte, jak jej robot zopakuje.

Otáčejte koly robota pro manipulaci se záznamem a rychlostí tance (během doby, kdy robot neprovádí vyvažování) anebo zatřeste robotem, čímž dojde ke smazání záznamu.

Umístěte robota na povrch a poté mu 2x poklepejte na hlavu. Robot přitom začne tancovat spolu výstupem vašeho záznamem.

Režim „Basketball“

Připevněte k tělu robota basketbalový koš. LED indikace na robotovi se přitom přepne na oranžovou. Tím indikuje přepnutí do režimu košíkové hry. Body získáte tak, že vhodíte do koše míč. Dosáhněte vyšší úrovně tím, že zavěsíte 5 míčů během 30 sekund. Jakmile dosáhnete jedné úrovně, robot bude jásat a zvýší obtížnost hry. Hra končí v případě, že nedosáhnete 5 košů během 30 sekund.

Podrobnější informace o pravidlech hry a jednotlivých úrovních:

Level 1 (nejsnazší) – Robot zůstane bez hnutí.

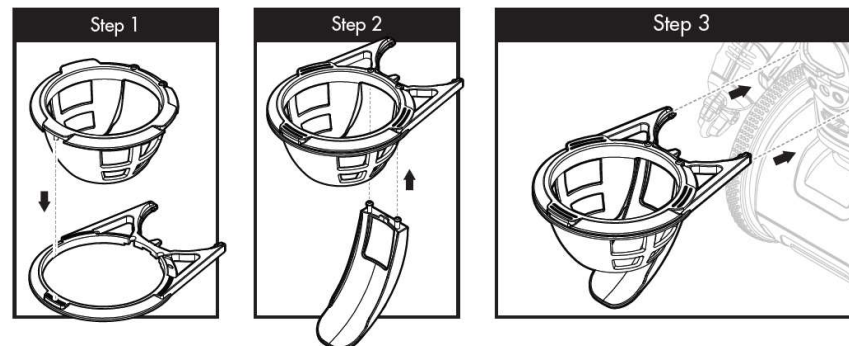
Level 2 (pokročilejší) – Robot se bude pomalu pohybovat ze strany na stranu.

Level 3 (expert) - Robot se bude velmi rychle pohybovat ze strany na stranu.

Navyšujte skóre a hra nebude mít konce!

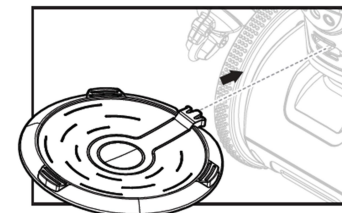
Pro ukončení režimu hry „Basketball“ jednoduše odejměte basketbalový koš z robota.

Instalace basketbalového koše do robota



Režim hry se zásobníkem „Tray“

K pasu robota připevněte zásobník. LED indikace na robotovi se zbarví do žluta. Tím systém robota udává přechod do režimu „Tray“.



Umístěte a vyvažujte předměty na zásobníku a robot vám předá reakci přitom, čím víc předmětů naskládáte, tím více animace bude poskytovat. Pokud se však bude robot nudit a vy na zásobník umístíte příliš mnoho předmětů, zatřese s nimi! Pro ukončení režimu „Tray“ jednoduše odejměte zásobník z robota.

Poznámka: Na zásobník nikdy nepokládejte nádoby naplněné vodou ani jinými kapalinami. Stejně tak na zásobník nikdy nepokládejte příliš těžké předměty.

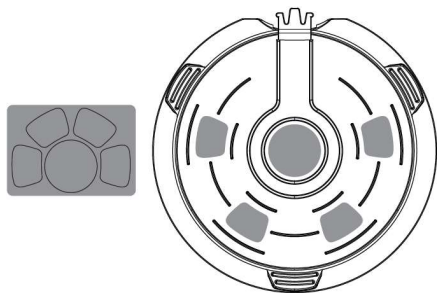
Režim „Roam“

V případě, že ponecháte robota v nečinnosti po dobu 1 minuty, přejde jeho systém do režimu „Roam“. V tomto režimu robot bude prozkoumávat nejbližší oblast a bude překonávat různé překážky. Robot v tomto režimu zůstává po dobu 1 minuty a poté přejde do pohotovostního režimu. Pokud 2x tlesknete aktivujete režim „Roam“ manuálně.

Režim spánku „Sleep“

Pokud robot přešel do pohotovostního režimu a zůstane v něm po dobu dalších 5 minut, přejde jeho systém do režimu spánku.

Diagram pro umístění samolepek na zásobník



Použití aplikace

Pro zařízení s operačním systémem iOS a Android

Stáhněte si do vašeho smartphone aplikace MiP™ Arcade. Robot je vybaven technologií BLE (Bluetooth® Low Energy) a můžete jej tak ovládat v aplikaci ze svého zařízení.

Na portále www.wowwee.com/devices najdete kompletní seznam podporovaných zařízení.

Spárování robota se smartphone

1. Jako první zapněte vašeho robota.
2. Spusťte na vašem zařízení aplikaci MiP™ Arcade.
3. V seznamu bezdrátových zařízení najdete robota MiP™ Arcade a potvrďte připojení.

Poznámka: Předtím aktivujte funkci Bluetooth na vašem zařízení.



Řešení problémů

Problém	Příčina / Odstranění
Aplikace požaduje stažení nového software.	Postupujte podle pokynů průvodce instalačním procesem. Předtím se ujistěte o tom, že jsou do robota vloženy baterie s dostatečnou kapacitou. Během procesu aktualizace robota nevybínejte.
Jaký má robot bezdrátový dosah pro ovládání z aplikace.	Robota můžete z aplikace a bezdrátové sítě Bluetooth® ovládat až na vzdálenost 10 m.
Je robot vodotěsný / voděodolný?	Ne. Robot není ani vodotěsný ani voděodolný. Nevystavujte jej proto nikdy přílišné vlhkosti ani stříkající vodě.
LED indikace na robotovi je blikající červená barva.	Baterie uvnitř robota jsou již téměř vybité. Zajistěte výměnu starých a vybitých baterií za nové.

V případě, že za provozu robota narazíte na další potíže, přejděte do sekce „FAQ“ v aplikaci, popřípadě přejděte na portále www.support.wowwee.com.

Manipulace s bateriemi a akumulátory



Nenechávejte baterie (akumulátory) volně ležet. Hrozí nebezpečí, že by je mohly spolknout děti nebo domácí zvířata! V případě spolknutí baterií vyhledejte okamžitě lékaře! Baterie (akumulátory) nepatří do rukou malých dětí! Vyteklé nebo jinak poškozené baterie mohou způsobit poleptání pokožky. V takovém případě použijte vhodné ochranné rukavice! Dejte pozor nato, že baterie nesmějí být zkratovány, odhazovány do ohně nebo nabíjeny! V takovýchto případech hrozí nebezpečí exploze! Nabíjet můžete pouze akumulátory.



Vybité baterie (již nepoužitelné akumulátory) jsou zvláštním odpadem a nepatří do domovního odpadu a musí být s nimi zacházeno tak, aby nedocházelo k poškození životního prostředí!



K těmto účelům (k jejich likvidaci) slouží speciální sběrné nádoby v prodejnách s elektrospotřebiči nebo ve sběrných surovinách!

Šetřete životní prostředí!

Recyklace



Elektronické a elektrické produkty nesmějí být vyhazovány do domovních odpadů. Likviduje odpad na konci doby životnosti výrobku přiměřeně podle platných zákonných ustanovení.

Šetřete životní prostředí! Přispějte k jeho ochraně!

Technické údaje

Kategorie výrobku
Kompatibilita

robotická hračka, sestavený výrobek, od 6 let
aplikace pro zařízení iOS / Android
technologie BLE (Bluetooth® Low Energy)

Napájení
Přenosová frekvence
Bezdrátový dosah
Rozměry
Hmotnost

4 ks baterií AA
2,4 GHz
až 4,5 m
127 x 172 x 260 mm
0,6 kg

Překlad tohoto návodu zajistila společnost Conrad Electronic Česká republika, s. r. o.

Všechna práva vyhrazena. Jakékoliv druhy kopií tohoto návodu, jako např. fotokopie, jsou předmětem souhlasu společnosti Conrad Electronic Česká republika, s. r. o. Návod k použití odpovídá technickému stavu při tisku! **Změny vyhrazeny!**

© Copyright Conrad Electronic Česká republika, s. r. o.

REI/12/2023