



Inden du bruger denne maskine for første gang, bør du læse denne Hurtig installationsvejledning, så du kan opsætte og installere din maskine.

Overensstemmelseserklæring (kun Europa)
VI, BROTHER INDUSTRIES, LTD. 15-1, Naeshiro-cho, Mizuho-ku, Nagoya, 467-8561, Japan,

Erklæring om overholdelse af det internationale ENERGY STAR-program
Formålet med det internationale ENERGY STAR-program er at fremme udvikling og udbredelse af energieffektivt kontordstyr.

Generelle oplysninger
Bemærkning om udarbejdelsen og udgivelsen
Vejledningerne til dette produkt er blevet udarbejdet og udgivet under tilsyn fra Brother Industries, Ltd., og de indeholder de seneste produktbeskrivelser og specifikationer.

Varemærker
Brother-loggedet er et registreret varemærke, der tilhører Brother Industries, Ltd.
© 2011 Brother Industries, Ltd. Alle rettigheder forbeholdes.

Symboler, der anvendes i denne vejledning
De symboler, der bruges i denne vejledning, er følgende:
Dette symbol angiver oplysninger eller anvisninger, der skal følges.

Sikkerhedsforanstaltninger

Sørg for at læse og forstå disse instruktioner, og gem dem, så du har dem til rådighed senere. Følg alle advarsler og instruktioner, der er anført på produktet.

- ADVARSEL
Angiver en potentielt farlig situation, der – hvis produktet håndteres, uden at de følgende advarsler og instruktioner følges – kan medføre dødsfald eller alvorlig personskade.
FORSIGTIG
Angiver en potentielt farlig situation, der – hvis produktet håndteres, uden at de følgende advarsler og instruktioner følges – kan medføre mindre eller moderate personskader og/eller tingsskader.

- Handling, der IKKE må udføres.
Du må IKKE skille produktet ad.
Du må IKKE sprøjte vand på produktet eller nedsænke det i vand.
Du må IKKE røre ved en angivet del af produktet.
Handling, der skal udføres.
Frakobling.
Advarsler om mulighed for elektrisk stød.

Sådan bruger du maskinen på en sikker måde

ADVARSEL

Følg disse retningslinjer for at undgå brand, elektrisk stød eller andre skader.

Maskinen

- Bortskaf plastikposer korrekt, og opbevar dem utilgængeligt for babyer og børn.
Fjern netledningen med det samme, og opfør med at bruge maskinen, hvis du bemærker usædvanlige lugte, varme, røg, misfarvning, deformation eller andet usædvanligt under brug af maskinen.
Skil ikke maskinen ad.
Undgå at tabe, slå eller på anden måde beskadige maskinen.
Lad ikke nogen væsker komme i kontakt med maskinen.
Sørg for at slukke maskinen og fjerne netledningen fra stikkontakten.
Bortskaf plastiktageposer korrekt, og opbevar dem utilgængeligt for babyer og børn.
Fjern netledningen med det samme, og opfør med at bruge maskinen, hvis du bemærker usædvanlige lugte, varme, røg, misfarvning, deformation eller andet usædvanligt under brug af maskinen.
Skil ikke maskinen ad.
Undgå at tabe, slå eller på anden måde beskadige maskinen.
Lad ikke nogen væsker komme i kontakt med maskinen.
Sørg for at slukke maskinen og fjerne netledningen fra stikkontakten.

Følg disse retningslinjer for at undgå brand, elektrisk stød eller andre skader.

Netledning

- Brug kun den godkendte strømkilde (220-240 V AC) til maskinen.
Brug kun den netledning, der følger med maskinen.
Rør ikke netledningen eller stikket med våde hænder.
Undgå at overbelaste stikkontakten med for mange apparater eller at tilslutte netledningen til en beskadiget stikkontakt.
Undgå at skære i, beskadige, ændre eller placere tunge genstande på netledningen.

FORSIGTIG

- Fjern jævnt strømskikket fra stikkontakten, og rengør bunden af stikkontakten og mellem stikkontakten i lang tid, vil der samles støv i bunden af strømskiktets stik.
Undgå at skære i, beskadige, ændre eller placere tunge genstande på netledningen.

FORSIGTIG

Følg disse retningslinjer for at undgå brand, elektrisk stød eller andre skader.

Maskinen

- Maskinen vil muligvis ikke fungere korrekt, hvis den placeres tæt på et fjernsyn, en radio osv.
Sørg for, at små børn ikke putter deres fingre ind i maskinens bevægelige dele eller åbninger.
Stikkontakten skal være tæt på maskinen og nem at komme til.
Undgå at røre ved skæreenheden.
Placer ikke maskinen på steder, der er udsat for direkte sollys, og placer den ikke i nærheden af varmeapparater eller andre varme apparater eller i områder, der er udsat for meget høje eller lave temperaturer.
Hold eller løft ikke maskinen ved DK-rollerummets dæksel.
Hold ikke maskinen med kun én hånd.

Netledning

Hvis maskinen ikke skal bruges i en længere periode, skal du fjerne netledningen fra stikkontakten.

Skæreenhed

- Rør ikke skæreenhedens knivblød.
Åbn ikke topdækslet, når skæreenheden er i brug.

Installation/opbevaring

- Placer maskinen på et fladt, stabilt underlag som f.eks. et skrivebord.
Placer ikke nogen tunge genstande oven på maskinen.

Generelle forholdsregler

Maskinen

- Maskinen er en præcisionsmaskine. Undgå at tabe, slå eller på anden måde beskadige maskinen.
Løft ikke maskinen ved DK-rollerummets dæksel.
Sæt ikke nogen genstande ind i og bloker ikke etiketoutputslotten eller USB-porten.

Netledning

Brug kun original Brother-tilbehør og forbrugsstoffer (med mærkerne PS, PS). Brug ikke uautoriseret tilbehør eller uautoriserede forbrugsstoffer.

- Udsæt ikke DK-rollerne for direkte sollys, høje temperaturer, stor fuglighed eller støv.
DK-roller bruger termopapir eller film, hvis farver kan falme eller hvis overflader kan skalle af.

Bemærk: For at tage hensyn til dette kan det antal DK-etiketter, som hver DK-rolle indeholder, være større end det antal, der er angivet på emballagen.

- Når en etiket fjernes, efter at den har været sat på en overflade, kan en del af etiketten blive siddende tilbage.

- DK-roller bruger termopapir eller film, hvis farver kan falme eller hvis overflader kan skalle af.

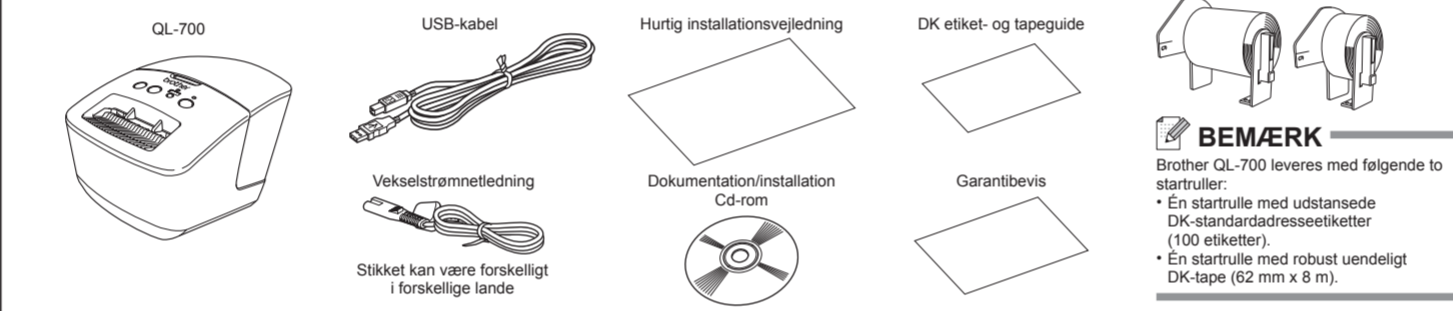
- DK-roller bruger termopapir og termofilm. Både etiketten og udskriften vil falme med sollys og varme.

- CD-rom og software
Rids ikke cd-rom'en, og udsæt den ikke for meget høje eller lave temperaturer.

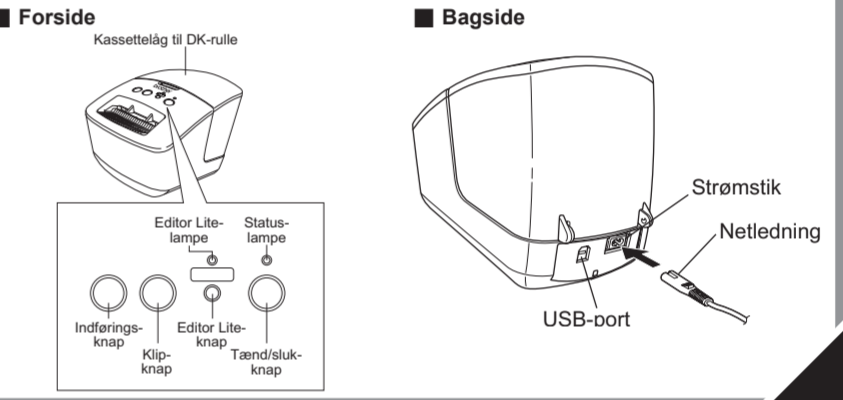
Start her

1 Pak QL-700 ud, og tjek komponenterne.

Kontroller, at emballagen indeholder de følgende komponenter, inden du bruger printerens. Hvis en komponent mangler eller er beskadiget, skal du kontakte Brother Support.

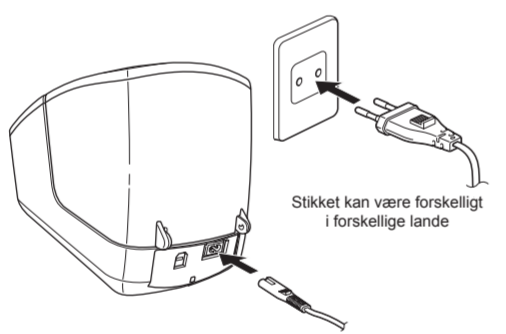


Beskrivelse af dele (primær udskrivningsenhed)



2 Tilslut strømforsyningen.

Tilslut netledningen til QL-700, og tilslut derefter netledningen til en stikkontakt.



Definition af status-lampen

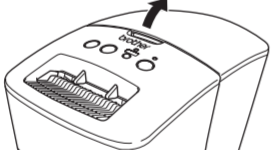
Status-lampen på Brother QL-printeren angiver den aktuelle driftstilstand.

Table with columns: Lampe, Tilstand. Rows describe different lamp colors and their meanings: Lyser ikke, Den grønne lampe lyser, Den grønne lampe blinker, Den røde lampe lyser, Den orange lampe lyser, Den orange lampe blinker, Den røde lampe blinker.

Table with columns: Lampe, Tilstand. Row: Den røde lampe blinker. Description: Angiver en af de følgende fejl. Den røde lampe blinker langsomt (to gange i sekundet i intervaller på et sekund).

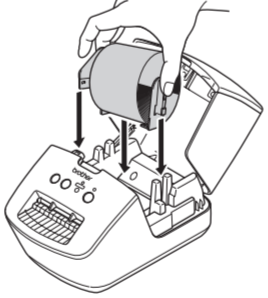
3 Sæt DK-rollen i.

3-1 Tryk på tænd/sluk-knappen (I) for at slukke QL-700. Hold Brother QL-700 ved maskinens forside, og løft DK-rollerummet med nogen kraft for at åbne dækslet.



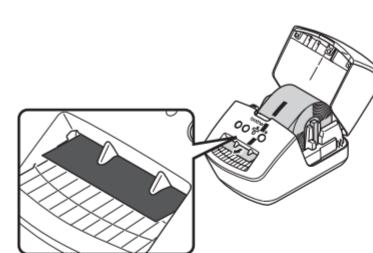
3-2 Sæt spolen ind i spolestyrene i DK-rollerummet.

VIGTIGT Sørg for, at spolearmene sættes helt ind i spolestyrene til venstre og højre. Sæt spolen i med DK-rollen i spolestyret, som er placeret på højre side af Brother QL-700.



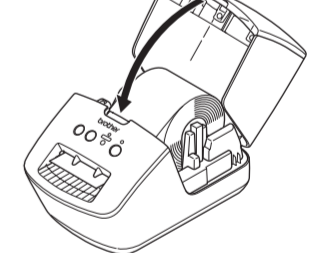
3-3 Før enden af DK-rollen ind i hullet, indtil den er placeret korrekt ud for det område, der er vist til højre.

VIGTIGT Placer enden af rollen ud for etiketoutputslottens lodrette kant.



3-4 Luk DK-rollerummets dæksel.

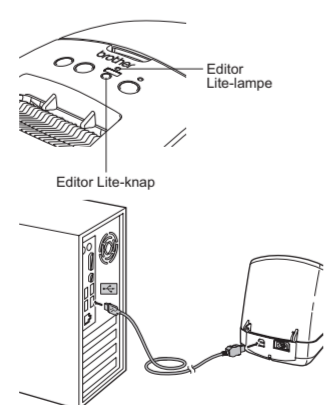
VIGTIGT Når du trykker på tænd/sluk-knappen (I) for at tænde Brother QL-700, placeres enden af den understansede DK-etiket automatisk korrekt.



4 Tilslut USB-kablet, og start P-touch Editor Lite.

4-1 Tænd QL-700, og tryk derefter på Editor Lite-knappen, indtil den grønne Editor Lite-lampe tændes.

BEMÆRK Editor Lite er indstillet som standardtilstanden.



4-2 Tilslut USB-kablet til pc'en.

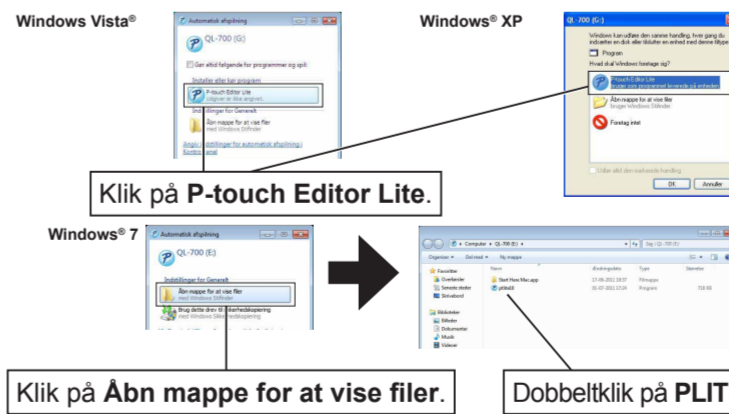
BEMÆRK Hvis du tilslutter printeren via en USB-hub, registreres den muligvis ikke korrekt.

4-3 Når USB-kablet er tilsluttet, vises der en dialogboks på pc-skærmen. (De følgende skærbilleder kan variere afhængigt af pcens operativsystem.)

BEMÆRK Hvis du ikke kan se dialogboksen, kan den være skjult bag et andet programvindue. Minimer alle vinduer, så du kan se dialogboksen. Det vil normalt tage længere tid at starte P-touch Editor Lite, når QL-printeren tilsluttes computeren for første gang. Hvis softwaren ikke starter automatisk, når du tilslutter maskinen, kan du starte den fra Denne computer. Start P-touch Editor Lite ved at dobbeltklikke på PLITE10.EXE.

Hvis du bruger Macintosh

P-touch Editor Lite findes ikke til Macintosh. Ikonet [QL-700] vises, når QL-700 tilsluttes en Mac i Editor Lite-tilstanden. Åbn [QL-700] fra skrivnebortet, og kør derefter [Start Here Mac]. Hvis P-touch Editor 5.0 og QL-700-printerdriveren ikke er installeret, vises der en meddelelse, som anbefaler dig at installere dem. Installer dem, og brug P-touch Editor 5.0.

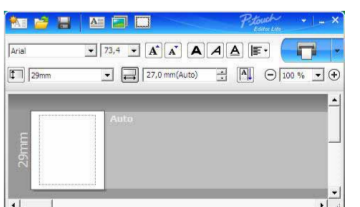


Hvis du bruger Windows Vista®

Når du tilslutter enheden for første gang, skal du foreståe scanningen og derefter markere afrydningsfeltet Gør altid fuld genstand for programmer og spil i den dialogboks, der vises, når scanningen er gennemført. P-touch Editor Lite starter automatisk, næste gang du tilslutter QL-700.

4-4 P-touch Editor Lite starter.

VIGTIGT Sluk eller frakobl ikke QL-700, mens du bruger P-touch Editor Lite.



Sådan frakobles QL-700

Hvis du bruger Windows®:

- 1. Afslut P-touch Editor Lite ved at klikke på X i vinduets øverste højre hjørne.
2. Hvis du vil frakoble QL-700, skal du klikke på ikonet på computerens proceslinje (I, H eller G).
3. Klik på Fjern USB-lagerenhed.
Fjern USB-lagerenhed - Drev(G:) nu
4. Når der vises en meddelelse, som angiver, at det er sikkert at fjerne enheden, skal du slukke QL-700 og frakoble USB-kablet.

Hvis du bruger Macintosh:

- 1. Vælg [QL-700] på skrivnebortet, og gør derefter et af følgende:
• Vælg [Eject] (Skub ud) i genvejsmenuen.
• Træk og slip den til papirkurven.
2. Når der vises en meddelelse, som angiver, at det er sikkert at fjerne enheden, skal du slukke QL-700 og frakoble USB-kablet.

Installation af P-touch Editor 5.0 og printerdriveren (giver adgang til avancerede funktioner)

VIGTIGT Kontroller, at Editor Lite er lukket, inden du tilslutter QL-700 til computeren ved hjælp af USB-kablet. Tryk på Editor Lite-knappen, og hold den nede, indtil Editor Lite-lampen slukkes.

- 1. Start computeren, og sæt cd-rom'en i cd-rom-drevet. (Skærbilledet til højre vises.)
2. Installer softwaren ved at følge instruktionerne på skærmen.

BEMÆRK Der er flere oplysninger om softwaren i Softwarebrugsanvisning (PDF).



Hvis du bruger Windows®:

Hvis du bruger Macintosh: