



IDEAL NETWORKS



NU MED  
TOUCHSKÆRM  
(Plus & Pro)



# NaviteK NT

Netværks problemløser

Proof of Performance

# NavITEK NT

## Netværks problemløser

NavITEK NT er en netværkstester for problemløsning og vedligeholdelse af aktive og passive kobber og fiber netværk. Med indarbejdelse af et forbedret grafisk interface, tillader NavITEK NT netværksteknikere at udpege og løse netværks forbindelsesproblemer hurtigere end nogensinde før. Ydermere kan tests gemmes som pdf rapporter og deles med kollegaer og kunder ved brug af den gratis IDEAL AnyWare™ app.

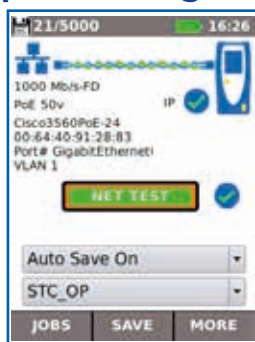


## Løser dagligdagens behov for netværksteknikere

I dag har netværksteknikere et bredt udvalg af software problemløsningsværktøjer til rådighed og mens de er brugbare i visse situationer og omgivelser, har de begrænsninger. NavITEK NT på den anden side, tilbyder en omfattende pakke af tests og problemløsningsfunktionaliteter, som kun findes på dedikerede håndholdte testere:-

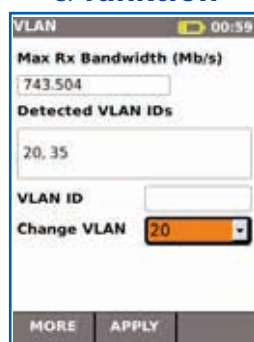
- Kobber og fiber testinterfaces
- Hurtig detektering af link og IP information inklusiv duplex, hastighed, port ID, VLAN, DNS, DHCP, Gateway status og IP adresser
- Detekterer services som f.eks. ISDN, POTS og PoE
- Nøjagtig wiremap diagram inklusiv længdemåling og afstand til fejl
- Robust, kompakt design til brug i alle omgivelser
- Er ikke modtagelig for virus og skadelig software angreb

### Port & netværks-opsummerings info



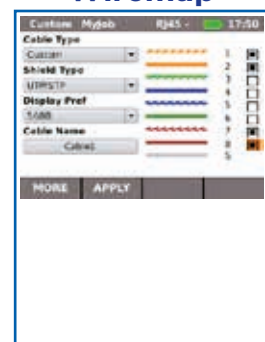
Tryk på Autotest knappen for at vise opsummeringsinformation og tillad detaljeret inspektion af netværks parametre

### VLAN detektering & funktion



Automatisk detektering af VLAN ID's, som tillader brugeren at konfigurere NavITEK NT for funktion på et VLAN

### Brugerdefineret Wiremap



Slå op i liste med Wiremap skabeloner for almindelige Ethernet kabel typer og ikke Ethernet kabler, så som Profinet og ISDN.

### CDP/LLDP/EDP port information



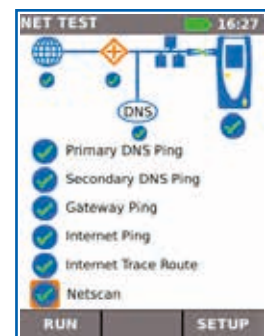
Viser portinformation ved at bruge Cisco Discovery Protocol (CDP), Extreme Discovery Protocol (EDP) og Link Layer Discovery Protocol (LLDP)

### Netscan



Viser liste af IP og MAC adresser for enhed forbundet til netværket

### Netværksprobe



Se netværksillustration for at verificere testresultater for hver netværkskomponent

Send testrapporter hvor som helst fra, ved brug af gratis app



IDEAL AnyWARE



## Step 1

### Test

- Opret et job bibliotek
- Udfyld arbejdsstedinformation
- Udfør autotest på kobber/fiberkabling og kobber/fiber netværk

## Step 2

### Tilslut

- Aktiver SignalTEK NT trådløs hotspot
- Tilslut din mobiltelefon eller tablet med IDEAL AnyWARE App
- Send testrapporter til dit mobile udstyr
- Se testrapporter

## Step 3

### Send

- Vælg de rapporter (pdf eller csv) man vil sende
- Vælg ønsket overførselsmetode e-mail, ftp, cloud mv.
- Send fil
- Alternativt - gem testrapporter på USB stik

Download den GRATIS App i dag



## NavITEK NT

Udfører tests for kobberkabling og netværk, inklusiv:

- Viser netværkskonfiguration - IPv4 / IPv6 kompatible
- Avanceret wiremap for byttede ledninger, splittet par, åbne og kortslutninger
- Afstand til åbne par og kortslutninger (TDR)
- PoE/PoE+ detektering
- Tonegenerator for kabelsøgning
- Ved tryk på autotest knappen udføres Ping og Traceroute test (network mode)
- Hub blink for port identificering
- DHCP client
- Switch detektering - 10/100/1000 Mb/s
- Brugerudskiftelige RJ45 indsats
- Support for op til 12 wiremap remote enheder
- Baggrundsbelyst farveskærm

## NavITEK NT Plus

Alle funktionerne for NavITEK NT inklusiv:

- Touchskærm
- Brugerdefineret Wiremap
- Autotest udfører en række netværkstest: Internet forbindelse (Ping, DNS, Gateway, Traceroute) og NetScan
- Netværks probe (NET TEST) giver detaljeret port og netværksinformation
- Portidentifikation ved brug af EDP/CDP/LLDP
- VLAN support
- Netværks scan (IP og MAC adresser)
- Trafik udførelsesmarkør
- PoE/PoE+ belastnings test
- Intern hukommelse for 5000 testrapporter
- Genererer testrapporter (PDF eller CSV)
- IDEAL AnyWARE mobil app

## NavITEK NT Pro

Alle funktionerne for NavITEK NT Plus inklusiv:

- Fiberoptisk kabelinterface
- Log on ved hjælp af 802.1x protokollen
- Optisk interface med power level og pass/fail indicator samt SFP support.
- Loopback tilstand for transmissions testning på både kobber og fiber tilslutninger.

# NavITEK NT

## Netværks problemløser

### Testrapportering

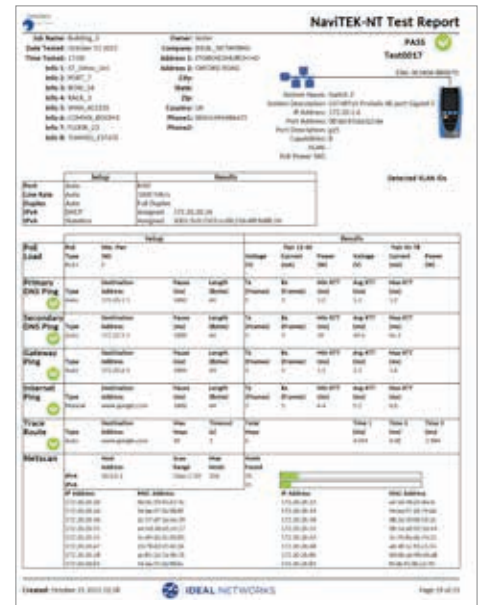
NavITEK NT genererer automatisk testrapporter i PDF eller CSV format. Resumé side for hver rapport kan ændres til at inkludere logo, firma og brugerdetaljer. Vælg mellem 3 forskellige rapporter som kan vise enten godkendt, fejlet eller alle testrapporter i hver rapport:

- Resumé
- Kort
- Fuld (se eksempel på højre side)



### Bestillingsinformation

Part Nr.	Sæt indhold:
<b>R153001</b>	<b>NavITEK NT - Netværks problemløser.</b> 1 x NavITEK NT testenhed, 1 x Remoteenhed nr. 1, 4 x AA batterier (ikke-genopladelige), 2 x Patchkabler - 30cm, Kat. 5e STP, 1 x Kvik referenceguide, 1 x bæretaske
<b>R151005</b>	<b>NavITEK NT Plus- Netværks problemløser.</b> 1 x NavITEK NT Plus testenhed med touchskærm, 1 x Remoteenhed nr. 1, 1 x Genopladeligt Powermodul 1 x strømforsyning EU/UK/US adaptore, 2 x Patchkabler - 30cm, Kat. 5e STP, USB Wi-Fi adapter, 1 x Kvik referenceguide, 1 x bæretaske
<b>R151006</b>	<b>NavITEK NT Pro - Netværks problemløser.</b> 1 x NavITEK NT Pro testenhed med touchskærm, 1 x Remoteenhed nr. 1, 1 x genopladeligt Power modul 1 x strømforsyning EU/UK/US adaptore, 2 x Patchkabler - 30cm, Kat. 5e STP, USB Wi-Fi adapter, 1 x Kvik referenceguide, 1 x bæretaske



### Tilbehør

Part Nr.	Beskrivelse
<b>MGKSX1</b>	1 x 1000BASE-SX Fiber kit.
<b>MGKLX2</b>	1 x 1000BASE-LX Fiber kit
<b>MGKZX3</b>	1x 1000BASE-ZX Fiber kit.
<b>150058</b>	1 x RJ45 udskiftningsværktøj, 10 x udskiftelige RJ45 indsats

For tilbehør, besøg venligst vores hjemmeside.

### Generelle specifikationer

Maks. antal af Jobs	Maks. antal af gemte test	Maks. længde	Batteri-levetid	Størrelse pr. håndsat i mm	Vægt pr håndsat
50	5000	181 m	5 timer	175 x 80 x 40	0.4 kg

For detaljerede specifikationer, besøg venligst vores hjemmeside.



Apple og Apple logoet er varemærker for Apple Inc., registreret i USA og andre lande. App Store er et servicemærke for Apple Inc. Android er et varemærke for Google Inc. Alle rettigheder forbeholdes. IDEAL, IDEAL NETWORK og NavITEK logoer er varemærker eller registrerede varemærker for IDEAL INDUSTRIES, INC.

IDEAL INDUSTRIES Networks Ltd.  
Stokenchurch House, Oxford Road, Stokenchurch,  
High Wycombe, Bucks, HP14 3SX, UK.  
Tel. +44 (0)1925 428 380 | Fax. +44 (0)1925 428 381  
uksales@idealnwd.com

[www.idealnetworks.net](http://www.idealnetworks.net)



Et datterselskab af  
IDEAL INDUSTRIES INC.



Specifikationer kan ændres uden varsel.

E&OE (fej) og udeladelser)

© IDEAL Networks 2018

Publikationsnr.: 151858, Rev. 3