

Klargøring

- Gør dit wi-fi-netværk og adgangskode klar.
 - Sørg for, at din mobile enhed har iOS®8 eller nyere eller Android™4.1 eller nyere.
 - Sørg for, at dit wi-fi-netværk er 2,4 GHz. 5 GHz-netværk understøttes ikke.
- 1 Download og installér appen DENVER SMART HOME fra App Store eller Google Play.

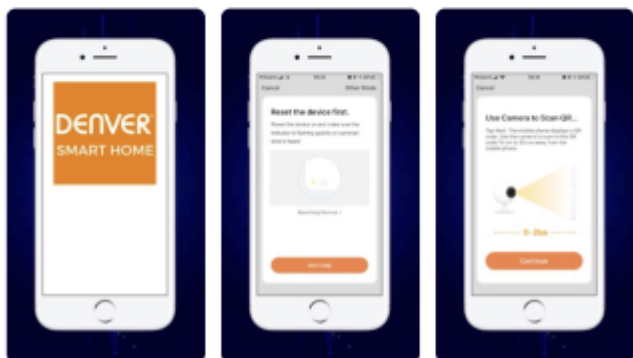
denver smart home ✕ Cancel



DENVER SMART HO...

Utilities

GET



Google Play

denver smart home

Søg Alle resultater

Underholdning

Apps

Film

Musik

Bøger

Enheder

Konto

Betalingsmetoder

Mine abonnemeter

indlæs

Mit ønskeliste

Mit Play-aktivitet

Forældrevejledning

E-bøger

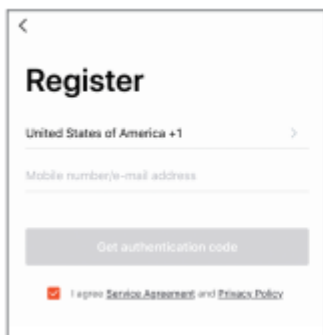
Smart Homes and Health Telemedicine Cathy Boone 481,11 kr - 280,79 kr	The Push: A Climber's Search for the Path Tommy Caldwell 138,80 kr - 87,67 kr	Denver's Lakeside David Forsyth 223,43 kr - 162,69 kr	A Room Full of Bones Emily Griffiths 136,04 kr - 95,37 kr

Apps

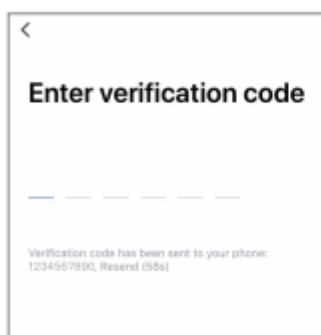
Denver Smart Life DENVER ELECTRONICS ★★★★	DENVER SMART HOME DENVER ELECTRONICS ★★★★★	Smart Life - Smart Tuya Inc ★★★★★	DENVER IPC DENVER ELECTRONICS ★★★★

ONTDEK HET OP
Google Play

2 Registrér en konto på din DENVER SMART HOME-app.



STEP 1.
Enter your mobile phone
number or email
address.



STEP 2.
Enter the verification
code and create a
password.

3 Tilslutning til lysnettet

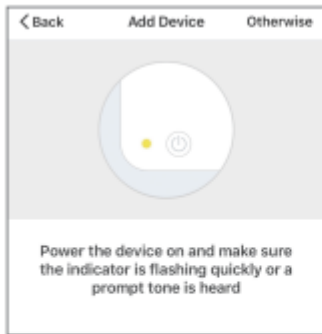
Hvordan nulstiller jeg min enhed?

- Brug en spids genstand til at trykke og holde nulstillingsknappen (Reset) i nogle sekunder, indtil kameraet begynder at bippe.
- Isæt micro SD-kortet.



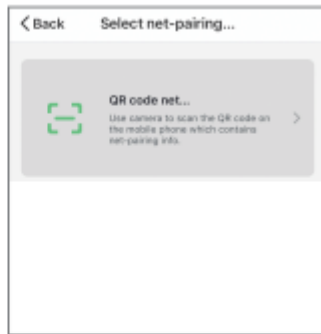
4 Tilføj kameraet til appen

Valgmulighed 1: Brug QR-koden



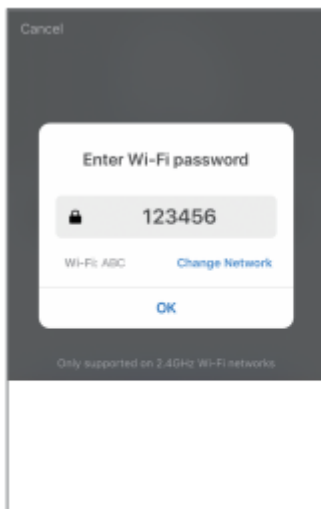
STEP 1

In the app, on the top corner of the Devices screen, click (Otherwise)



STEP 2

Choose "QR code"



STEP 3

Enter your Wi-Fi network and password.

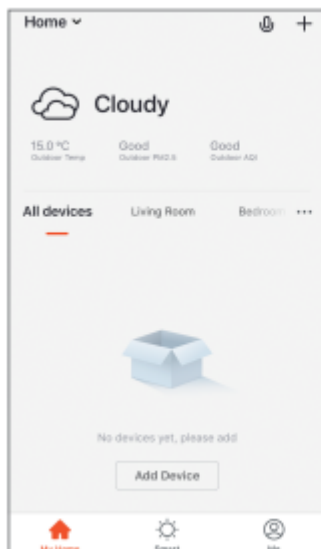


STEP 4

Scan the QR Code with the camera.

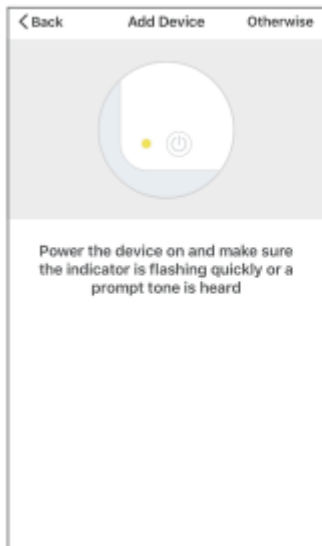
5 Tilføj kameraet til appen

Valgmulighed 2: Brug smart konfiguration



STEP 1

In the app, on the top corner of the Devices screen, click (+).
Choose "Smart Camera"



STEP 2

Make sure the indicator light on the device is flashing Red, indicating the device is ready to connect. If not, follow instructions to Reset the device so that indicator light is flashing red, then press "Next Step".

Smart Camera findes i kategorien "sikkerhed og sensorer" i appen.

Ofte stillede spørgsmål

1 Kan jeg dele kameraet med familie og venner?

Ja, du kan dele dit kamera med familie og venner, så de kan få adgang til kameraet og styre dine elpærer, elektriske kontakter og andre enheder. Gå ind i appen, tryk på knappen Profile, og tryk dernæst på knappen "Home Management" (hjemmestyring). Her kan du tildele og fratage tilladelser til deling. For at kunne dele med andre brugere, skal disse også downloade appen og oprette en ny konto.

2 Hvad er den trådløse rækkevidde?

Det trådløse kameras rækkevidde er i høj grad afhængig af din wi-fi-router og forholdene i værelset. Tjek din routers specifikationer for oplysninger om nøjagtig rækkevidde.

3 Kameraet lader til at være offline eller udenfor rækkevidde?

Sørg for, at din wi-fi-router er online og indenfor rækkevidde.

Sørg for, at du har den nyeste app ved at trykke på "søg efter firmwareopdateringer" i appens enhedsindstillinger.

4 Kameraet kan ikke oprette forbindelse til dit wi-fi-netværk.

Tjek, at du har indtastet den korrekte wi-fi-adgangskode under opsætningen af wi-fi. Tjek, om der skulle være problemer med internetforbindelsen. Hvis wi-fi-signalet er for svagt, skal du nulstille din wi-fi-router og prøve igen.

5 Hvor mange kameraer kan jeg tilslutte?

Appen DENVER SMART HOME kan tilslutte et ubegrænset antal enheder på et ubegrænset antal placeringer. En wi-fi-router kan have en begrænsning i det antal enheder, der kan tilsluttes.

Bemærk venligst - Ret til uvarslet ændring i alle produkter forbeholdes. Vi tager forbehold for fejl og udeladelser i denne manual.

ALLE RETTIGHEDER RESERVERET, COPYRIGHT DENVER ELECTRONICS A/S

DENVER®

www.denver-electronics.com



Elektrisk og elektronisk udstyr indeholder materialer, komponenter og stoffer, der kan være skadelige for menneskers sundhed og for miljøet, hvis affaldet (kasseret elektrisk og elektronisk udstyr) ikke håndteres korrekt.

Elektrisk og elektronisk udstyr er mærket med en overkrydset skraldespand, som vist på symbolet herover. Den symboliserer, at elektrisk og elektronisk udstyr ikke må bortskaffes sammen med usorteret husholdningsaffald, men skal indsamles særskilt.

Alle kommuner har etableret indsamlingsordninger, hvor kasseret elektrisk og elektronisk udstyr gratis kan afleveres af borgerne på genbrugsstationer og andre indsamlingssteder eller bliver afhentet direkte fra husholdningerne. Nærmere information kan fås hos kommunens tekniske forvaltning.

Hermed erklærer Inter Sales A/S, at radioudstyrstypen SHC-150 er i overensstemmelse med direktiv 2014/53/EU. EU-overensstemmelseserklæringens fulde tekst kan findes på følgende internetadresse: www.denver-electronics.com og klik på søgeikonet øverst på hjemmesiden. Skriv modelnummeret: SHC-150. Du kommer nu ind på produktsiden, hvor RED-direktivet kan findes under downloads/andre downloads.

Driftsfrekvensområde:50/60Hz

Maximal udgangseffekt:5W

DENVER ELECTRONICS A/S

Omega 5A, Søften

DK-8382 Hinnerup

Danmark

www.facebook.com/denverelectronics