

# Testboy®

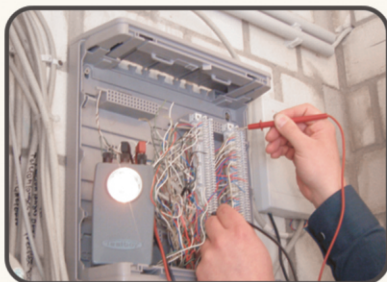
Das Original

Der Leitungs- und Durchgangsprüfer Testboy 2 ist vielfältig einsetzbar.

Das vollisolierte Kunststoffgehäuse ist schlag- und bruchfest und dadurch besonders geeignet für den täglichen Einsatz in rauer Umgebung.

Auch unter erschwerten Bedingungen ist das Prüfen kein Problem: Die eingebaute Taschenlampe unterstützt das schnelle und sichere Auffinden von defekten Leitungen. Die Durchgangsprüfung wird optisch oder akustisch angezeigt.

Ihre Vorteile: - 3 Jahre Herstellergarantie



Die steck- und schraubbare Verbindung zwischen der Prüfleitung und der Polklemme ist berührungssicher. Verkabelungen, Anlagen und Elektrogeräte sind nur wenige Beispiele für die möglichen Anwendungsgebiete dieses Gerätes.



Unser Testboy 2 verfügt zusätzlich über einen eingebauten Stromwarner. Dieser warnt durch das Aufleuchten der Glühlampe vor lebensbedrohlicher Berührung von spannungsführenden Leitern.



Technische Daten	Testboy 2
Durchgangsprüfung	optisch 0 - 100Ω akustisch 0 - 250Ω
Prüfspannung	4,5 V
Prüfstrom	optisch 0,2 - 0,7 A akustisch ~ 10 mA
Spannungsversorgung	1x 4,5 V Blockbatterie
Schutzart	IP 20
Abmessungen	135 x 75 x 35 mm
Gewicht	90 g (ohne Batterie)
Farbe	rot
Lieferumfang	1x Bedienungsanleitung 2x Messleitung 1x Krokoklemme
Zubehör, optional	Bereitschaftstasche

Änderungen und Irrtümer vorbehalten. Stand Mai 2012