

EPM-04h

Allgemeines

- Dreiphasig
- Gemessene Parameter: V, A, Hz
- Max./Min. und Bedarfswerte
- Betriebsstunden (rücksetzbar) und Gesamtstunden (nicht rücksetzbar)
- Programmierbare Verhältnisse für Strom- und Spannungswandler
- Passwortschutz

Rücksetzbarer Stundenzähler



Nicht rücksetzbarer Stundenzähler



Produkt-Code

Produkt-Code	3 ~ Spannung	3 ~ Strom	Cosφ	Hz (Frequenz)	Neutralstrom	Bedarf	Max. Werte	Min. Werte	Ausgangskontakte	Unter-/Über-Spannungsschutz	Unter-/Über-Stromschutz	Unter-/Über-Frequenzschutz	RS-485 Schnittstelle	.../5A	CT-25 (120A)	Betriebsstunden (zurücksetzbar)	Gesamtsunden (nicht zurücksetzbar)	Schalttafelmontage	Hutschienenmontage	Stück / Karton	
EPM-04-96	•	•	•	•	•	•	•	•	•	•	•	•	•	•	○	•	•	•	•	•	12
EPM-04h-96	•	•	•	•	•	•	•	•	•	•	•	•	•	•	○	•	•	•	•	•	12
EPM-04h-96-CT25	•	•	•	•	•	•	•	•	•	•	•	•	•	•	○	•	•	•	•	•	12
EPM-04-DIN	•	•	•	•	•	•	•	•	•	•	•	•	•	•	○	•	•	•	•	•	12
EPM-04C-96	•	•	•	•	•	•	•	•	•	•	•	•	•	•	○	•	•	•	•	•	12
EPM-04C-DIN	•	•	•	•	•	•	•	•	•	•	•	•	•	•	○	•	•	•	•	•	12
EPM-04CS-96	•	•	•	•	•	•	•	•	•	•	•	•	•	•	○	•	•	•	•	•	12
EPM-04CS-DIN	•	•	•	•	•	•	•	•	•	•	•	•	•	•	○	•	•	•	•	•	12
EPM-06-96	•	•	•	•	•	•	•	•	•	•	•	•	•	•	○	•	•	•	•	•	12
EPM-06-DIN	•	•	•	•	•	•	•	•	•	•	•	•	•	•	○	•	•	•	•	•	12
EPM-06C-96	•	•	•	•	•	•	•	•	•	•	•	•	•	•	○	•	•	•	•	•	12
EPM-06C-DIN	•	•	•	•	•	•	•	•	•	•	•	•	•	•	○	•	•	•	•	•	12
EPM-06CS-96	•	•	•	•	•	•	•	•	•	•	•	•	•	•	○	•	•	•	•	•	12
EPM-06CS-DIN	•	•	•	•	•	•	•	•	•	•	•	•	•	•	○	•	•	•	•	•	12
EVM-05C-96	•	•	•	•	•	•	•	•	•	•	•	•	•	•	○	•	•	•	•	•	12
EVM-05C-DIN	•	•	•	•	•	•	•	•	•	•	•	•	•	•	○	•	•	•	•	•	12

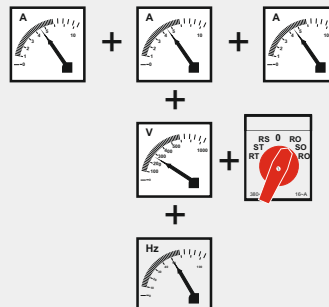
○ Optional Min. Bestellmenge ist 200 Stücke

Max. Bedarf

Alarmkontakt



Modbus



EPM-06-DIN



EPM-06C-96

MODELL	EPM-04	EPM-04h	EPM-04C	EPM-04CS	EPM-06	EPM-06C	EPM-06CS	EVM-05C
EIGENSCHAFTEN								
GEHÄUSE								
Abmessungen	96x96mm PR19, DIN6 PK26							
Schutzklasse	IP40 Frontblende, IP54 optional							
Gewicht	0,56kg/Stk.; 12 Stück in einem Paket (PR19) 0,52kg/Stk.; 12 Stück in einem Paket (PK26)							0,45kg/Stk. 12 Stück in einem Paket
Anzeige	Rote LED; Ziffernhöhe 10mm (PR19)/Ziffernhöhe 9,2mm (PK26)							
MESSUNGEN								
Spannung								
Messbereich	10-300V AC (L-N), 10-500V AC (L-L)							
Messbereich mit Wandler	10-400KV							
Genauigkeit	1% ±1 Ziffer							
Eingangsimpedanz	1.8M Ohm							
Strom								
Nennstrom	5.5A							
Messbereich	50mA-5,5A Genauigkeit: 1% ±1 Ziffer							
Messbereich mit Wandler	50mA-10kA							
Bürde	<0.5 VA							
Überlaststrom	1.2 I _n							
Bedarf/Bedarfszeit	1-60 Minuten, programmierbar							
Frequenz	45-65Hz							
BETRIEB								
Betriebsspannung	110V AC/230V AC, ±10% oder 45-265V AC/DC							
Betriebsfrequenz	45-65Hz							
Leistungsaufnahme	<4VA							
EINGANG/AUSGANG								
Verzögerungszeit	0-999,9s voreingestellt für Ein- und Ausschaltzeiten							
Kontaktausgang	-	5A 1250VA	-	5A 1250VA				
UMGEBUNGSBEDINGUNGEN								
Betriebsstemperatur	-5C ... +50°C							
Überspannungskategorie	III							
Belastungskategorie	II							
Umgebungsfeuchtigkeit	90%							
NORMEN								
Sicherheitsnormen	EN 61010-1							
EMC Normen	EN 61000-6-2, EN 61000-6-4							
Mechanische Belastbarkeit	EN 60529							
VERBINDUNGEN								
Montage	Schalttafelmontage (PR19), HutschieneMontage (PK26)							
Anschlussklemmen	Klemmen mit Buchsen und Schrauben (PR19), Klemmen mit Schrauben (PK26)							
Netzanschluss	Dreiphasig mit Neutral (3P4W), Dreiphasig ohne Neutral (3P3W),							

Phase - Neutral Spannung (V_{LN})	Phasenströme (I)	
Phase - Phase Spannung (V_{LL})	Max. Bedarf	
Frequenz (Hz)	Neutralstrom	Max. / Min. Werte

Gemessene Parameter (EPM-04/04C/04CS)

+

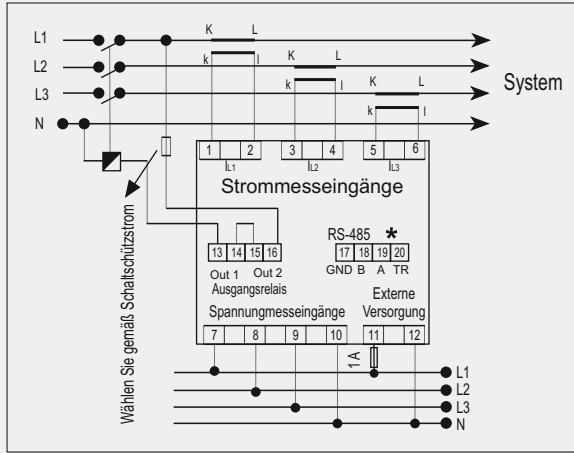
Cosφ	2 Stundenzähler (nur für EPM-04h)
------	--------------------------------------

Gemessene Parameter (EPM-06/06C/06CS)

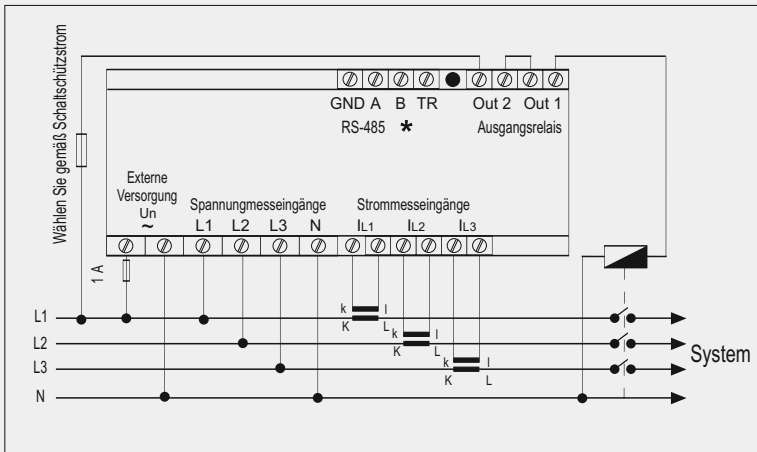
Anschlussbild

(PR19- 96x96mm)

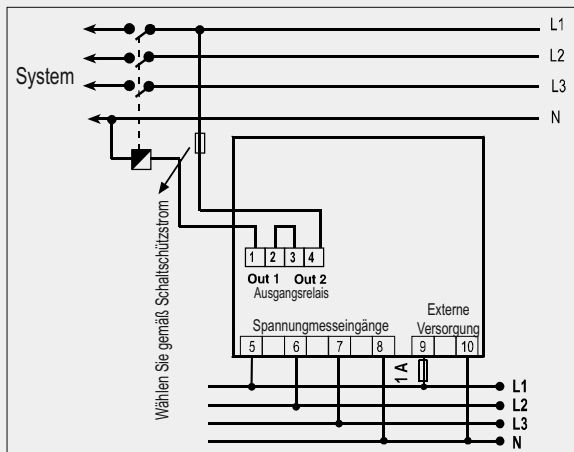
EPM-04CS/EPM-06CS



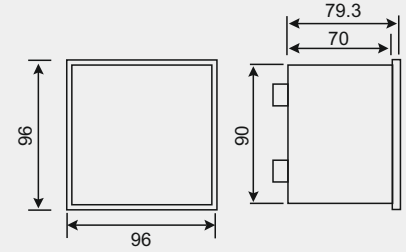
EPM-04CS DIN/EPM-06CS DIN



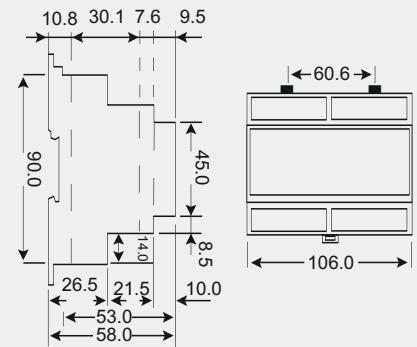
EVM-05C



Abmessungen



TYP PR19



TYP DIN / PK26

Für Stromwandler;
Siehe Seite 43



Die Anschlussbilder sind als Referenz angegeben. Bitte verwenden Sie immer die mit dem Produkt gelieferte Betriebsanleitung oder laden Sie die aktuellste Version von www.entes.com.tr herunter.