

Anwendung

WEIGEL Nebenwiderstände der Bauform A sind mit einem neuen Isoliersockel lieferbar.

Neben der bisherigen Schraubbefestigung ist jetzt auch Schnappbefestigung auf DIN-Tragschienen möglich, was die Montage erheblich vereinfacht und den Einbau in Schaltschränke direkt neben Auswertegeräten (z.B. Meßumformer) ermöglicht.

Der Einbau erfolgt durch einfaches Aufschneiden; zum Ausbau wird lediglich ein Schraubendreher benötigt (siehe Darstellung).

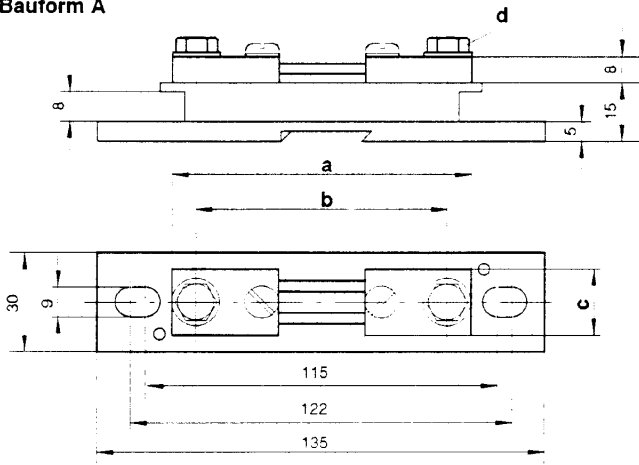
Diese neue Vorrichtung ist zum **Patent** angemeldet und es besteht Gebrauchsmusterschutz.

Technische Daten

Nebenwiderstände	mit Isoliersockel
Bauform A	bis 25 A / 50, 60, 100, 150 oder 300 mV, optional bis 200 A / 60 mV
Abmessungen	nach DIN 43 703
Sockelmaterial	Lexan, schwarz selbstverlöschend nach UL 94 V-0
Befestigung	Schraubbefestigung (max M8) oder Schnappbefestigung auf Tragschiene nach DIN EN 50 022 - 35

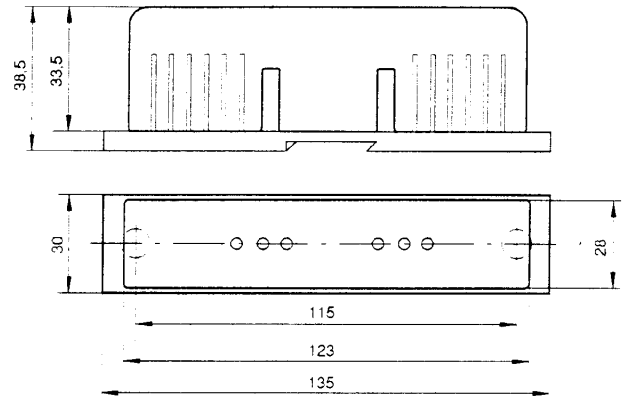
Maßbilder

Bauform A



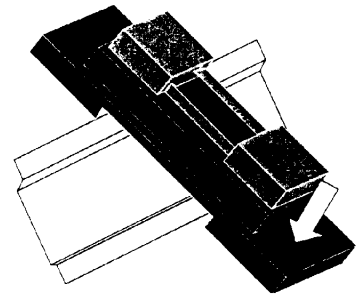
Nennstrom	1 ... 25 A	30 ... 200 A
Nennspannungsabfall	50 ... 300 mV	50 mV
Maß a	90	100
Maß b	78	80
Maß c	20	20
Maß d	M5x12	M8x16

Bauform A mit Abdeckkappe



(Maße in mm)

Montage



Demontage

