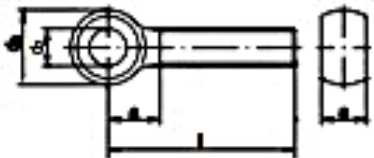
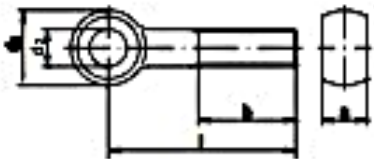


DIN 444

Augenschrauben

Form B = Produktklasse B



mit Gewinde annähernd bis Auge

b^1 für $l \leq 125$ mm

b^2 für $l \leq 200$ mm

b^3 für $l > 200$ mm

Maße	M 5	M 6	M 8	M 10	M 12
d_2	5	6	8	10	12
d_3	12	14	18	20	25
s	6	7	9	12	14
a	11	14	16	18	23
b_1	16	18	22	26	30
b_2	-	-	28	32	36
b_3	-	-	-	-	49

Maße	M 16	M 20	M 24	M 30	
d_2	16	18	22	27/28	
d_3	32	40	45	55	
s	17	22	25	30	
a	27	32	40	46	
b_1	38	46	54	66	
b_2	44	52	60	72	
b_3	57	65	73	85	