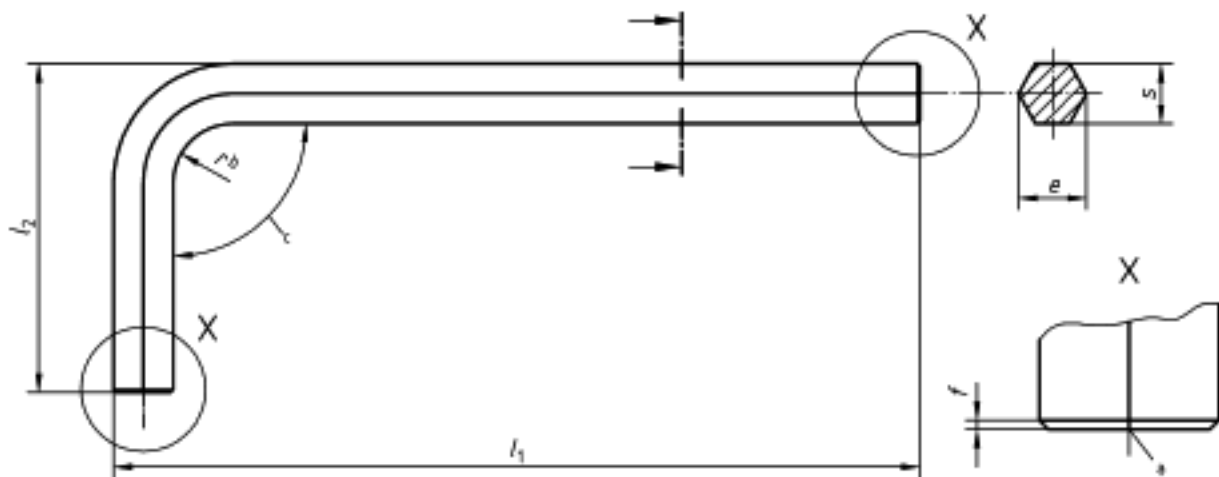


### 3 Maße

Siehe Bild 1 und Tabelle 1.



- a Die Ecken dürfen scharf, gerundet oder gefast sein und der Rundungsradius bzw. die Fase  $f$  darf nicht größer als der halbe Abstand zwischen dem Eckenradius  $e$  und der Schlüsselweite  $s$  sein.

Tabelle 1 — Maße

Maße in Millimeter

Schlüsselweite $d$			Eckenmaß $e^a$		$l_1$			Grenz- abmaße	$l_2$	
nom.	max.	min.	max.	min.	Standard	Lang	Extra-Lang		Grenz- abmaße	
0,7	0,71	0,70	0,79	0,76	33	—	—	0 -2	7	
0,9	0,89	0,88	0,99	0,96	33	—	—		11	
1,3	1,27	1,24	1,42	1,37	41	63,5	81		13	
1,5	1,50	1,48	1,68	1,63 <sup>b</sup>	46,5	63,5	91,5		15,5	
2	2,00	1,96	2,25	2,18 <sup>c</sup>	52	77	102		18	