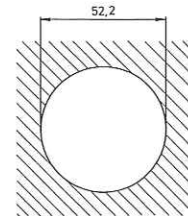
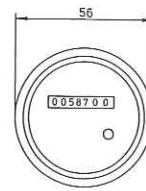
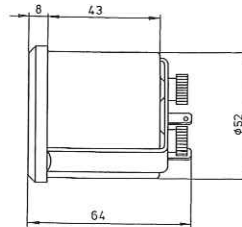


Betriebsstundenzähler, 10 - 80 V DC, Rundinstrument, \varnothing 52 mm, \varnothing 60 mm

Den hohen Anforderungen an Betriebsstundenzähler in Baumaschinen, Staplern oder anderen Fahrzeugen werden diese Geräte spielend gerecht. Die quartzgesteuerte Elektronik und die bewährte BAUSER-Gehäusetechnik sind die Basis für ein optimales Preis-Leistungs-verhältnis. Bei entsprechenden Mengen versehen wir die Zähler auch gerne mit Ihrem Logo.

Gehäuse \varnothing 52 mm – mit 3-Kant-Kunststoff-Frontplatte

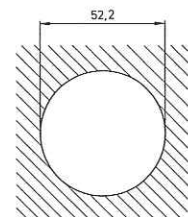
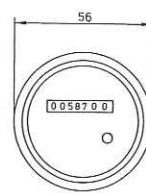
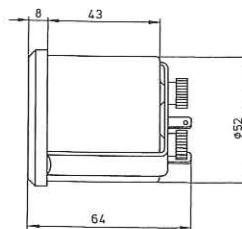
DC	Klemmanschluss	Steckanschluss 6,3 x 0,8 mm	3-Kant-Kunststoff-Frontplatte, schwarz
587.10.2		■	■
588.10.2	■		■



Typ 587.10.2, 588.10.2

Gehäuse \varnothing 52 mm mit verchromtem oder schwarz-verchromtem 3-Kant-Frontring

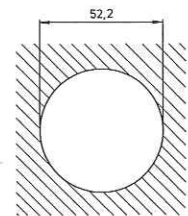
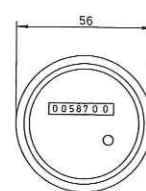
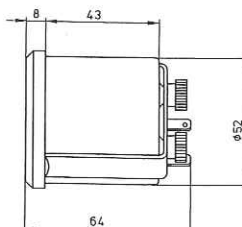
DC	Klemmanschluss	Steckanschluss 6,3 x 0,8 mm	3-Kant-Frontring verchromt	3-Kant-Frontring schwarz verchromt
587		■	■	
588	■		■	
587.2		■		■
588.2	■			■



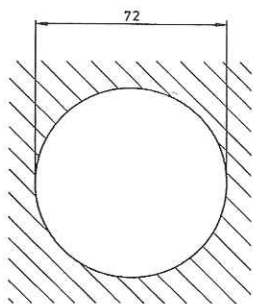
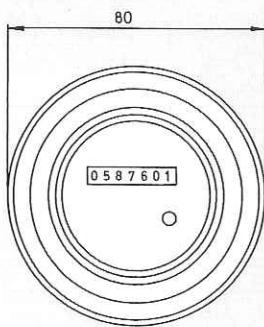
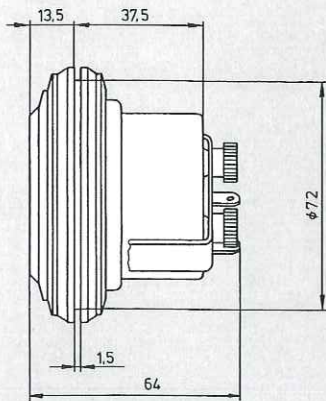
Typ 587.2, 588.2

Gehäuse \varnothing 52 mm mit abnehmbarem Übergangsring, somit Gehäuse \varnothing 60 mm mit verchromtem oder schwarz verchromtem 3-Kant-Frontring

DC	Klemmanschluss	Steckanschluss 6,3 x 0,8 mm	3-Kant-Frontring verchromt	3-Kant-Frontring schwarz verchromt
587/60		■	■	
587/60.2		■		■
588/60	■		■	
588/60.2	■			■



Typ 587/60, 588/60



Typ 587/60.1 ... 2*
Typ 588/60.1 ... 2*
*mit Dämpfungsgummi

Weitere Spezifikationen als Bestellergänzung

Diese BAUSER-Technik hat weltweit schon viele namhafte OEM-Kunden überzeugt! Die quarz-gesteuerten Betriebsstundenzähler sind geeignet für den Ø 52 oder 60 mm Einbau-Durchbruch und mit einer Schutzart IP 65 (frontseitig) ausgestattet.

Gehäuse Ø 52 mm mit abnehmbarem Übergangsring (= Ø 60 mm) und Dämpfungsgummiring (= Ø 72 mm)

DC	Klemm-anschluss	Steck-anschluss 6,3 x 0,8 mm	Gummiring zur Dämpfung Ø 72 mm	3-Kant-Front-ring verchromt	3-Kant-Front-ring schwarz verchromt
587/60.1		■	■	■	
587/60.1.2		■	■		■
588/60.1	■		■	■	
588/60.1.2	■		■		■

Zubehör und Sonderausführungen gegen Aufpreis:

- Gehäuse Ø 60 mm (ohne Übergangsring), Bestellbezeichnung .../600
- Dichtgummiring für Ø 52 bzw. Ø 60 mm Gehäuse
- Metall-Befestigungsbolzen für extreme Einsatzzwecke, Bestellbezeichnung .../894

Technische Daten:

	DC
Nullstellung:	nein
Zählbereich:	99999,99 h
Zifferngröße:	1,5 x 3,5 mm, weiß auf schwarz, Dezimalstellen schwarz auf weiß
Normalspannung:	10 - 80 V DC (1,4 - 15 mA)
Sonderspannung (gegen Aufpreis):	2 - 20 V DC (0,5 - 27 mA) 80 - 220 V DC (1,5 - 4,5 mA)
Schutzart (DIN 40050):	Gehäuse: IP 65 (frontseitig) Klemmen: IP 00
Umgebungstemperatur:	- 40 °C bis +80 °C
Befestigung:	Metallbügel
Approbation:	CE
Laufanzeige:	ja
Anschluss:	kurzschluss- und verpolungssicher
Rüttelfestigkeit:	in 3 Ebenen getestet bei 45 Hz, Amplitude ± 0,5 mm je Ebene, Elektronik- und Kunststoffausführung = geringes spezifisches Gewicht
Zeitabweichung:	nur 0,01 % in 24 h; gegenüber den elektromechanischen Zählern entstehen hier keine Nachlaufdifferenzen in der Anzeige.
Gewicht:	ca. 100 g