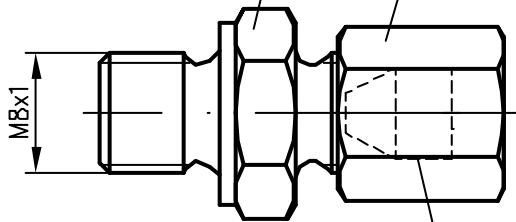



Doppelzapfen SW12 1.4571

Sechskantmutter SW10 1.4571



Klemmkegel 55° 1.4571

"Schutzvermerk nach DIN 34 beachten"

Verwendung				Zul. Abw.		Oberfläche		Maßstab 2:1			
				DIN ISO 2768 m				Werkstoff			
				Datum	Name		Benennung Klemmverschraubung M8x1 D=1.1				
				Bearb	22.03.06	<i>Ernst</i>					
				Gepr							
				Norm							
								Nummer			
								0554 0069K			
Zust	Änderung	Datum	Name					1			
								1	BI		