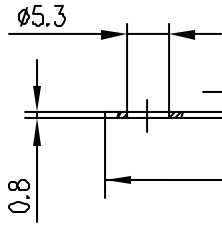
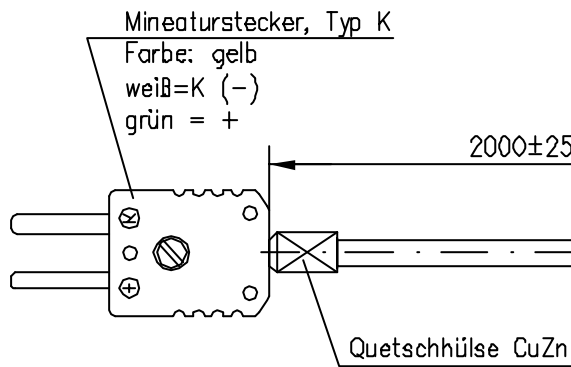


Kabelschuh Ad=11.8mm
 Material: CuSn CuZnFe
 Länge: 20mm



Rohrabschnitt 1.4571

Ⓢ
 TE-Leitung, Klasse1
 Typ K GLS/GLS/V2A
 2x0.22qmm, Ad=3.5mm



Mineaturstecker, Typ K
 Farbe: gelb
 weiß=K (-)
 grün = +

2000±25

Quetschhülse CuZn

2-Leiter-Anschluß
 Meßbereich: -50...+400°C

"Schutzvermerk nach DIN 34 beachten"

Verwendung				Zul.Abw. DIN ISO 2768 m		Oberfläche		Maßstab 1:1			
								Werkstoff			
				Datum		Name		Benennung			
				Bearb 29.11.06		Mueller		Aufschraubfühler			
				Gepr				NiCr-Ni			
				Norm							
								Nummer		Blatt Index	
								0625 1446-07K		1 1	
										1 BI	
a Text ergänzt				D1.12.06		Mg.					
Zust Änderung				Datum		Name					