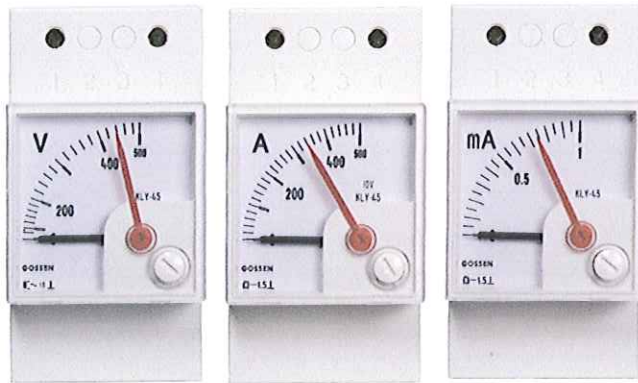


**Basis – Serie • Quadratische Anzeigergeräte
für Normschienenmontage
für Wechselstrom, Wechselspannung**



Beschreibung

Analoges Anzeigergerät für Normschienenmontage mit Dreheisenmeßwerk und gefederter Spitzenlagerung

Anzeige

Skalenteilung grobfein

Zeiger DIN Messerbalkenzeiger

Mechanischer Aufbau

Gehäusematerial Polycarbonat, selbstverlöschend, nicht tropfend, nach UL 94 V-0

Skala Wechselskala
Skalenwechsel nur im spannungslosen Zustand zulässig

Anschlüsse Schraubanschlüsse M4 mit selbst-abhebenden Klemmbügeln

Messbereich	Skala	Bestell – Nr.
0 – 1/2 A	0 – 100/200 A	45120 00000B
0 – 5/10 A	0 – 100/200 A	45510 00000B
0 – 500 V	0 – 500 V	45500 00000B

Nicht gelistete Skalen bitte im Klartext bestellen
Sonderskalen siehe Preisliste

Typ

Frontmaß mm 45 x 45
Skalenlänge mm 42
Genauigkeitsklasse 1,5
Gewicht ca. 0,1kg
Arbeitsspannung max. 300V
Prüfspannung 3,5kV
Schutzart Gehäusefront IP 52

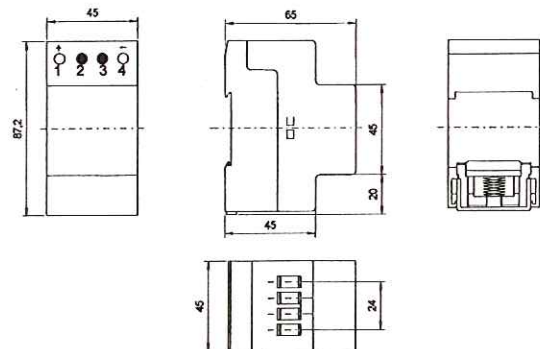
EQB 45H

Eigenverbrauch

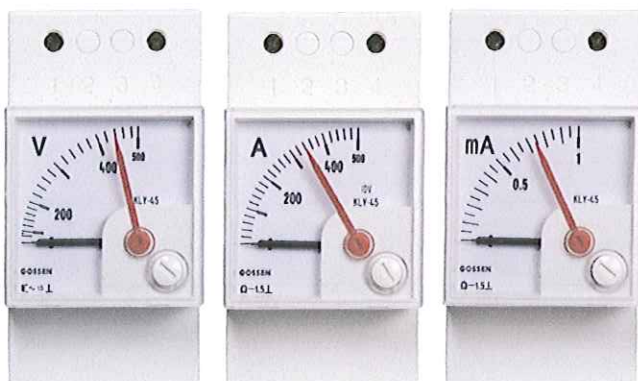
Messeingang	Anschluss	Eigenverbrauch
1 A	an Wandler	ca. 0,6 VA
5 A	an Wandler	ca. 0,6 VA
10 ... 500 V	direkt	ca. 2,5 VA

Referenzbedingungen

Umgebungstemperatur	23 Grad C ± 2°
Gebrauchslage	Senkrecht ± 1°
Frequenz	45 ... 65 Hz
Sonstige	DIN EN 60051



**Basis – Serie • Quadratische Anzeigergeräte
für Normschienenmontage
für Gleichstrom, Gleichspannung**



Beschreibung

Analoges Anzeigergerät für Normschienenmontage mit Drehspulmeßwerk und gefederter Spitzenlagerung

Anzeige

Skalenteilung grobfein

Zeiger Messerbalkenzeiger

Mechanischer Aufbau

Gehäusematerial Polycarbonat, selbstverlöschend, nicht tropfend, nach UL 94 V-0

Skala Wechselskala
Skalenwechsel nur im spannungslosen Zustand zulässig

Anschlüsse Schraubanschlüsse M4 mit selbst-abhebenden Klemmbügeln

Messbereich	Skala	Bestell – Nr.
0 - 1 mA	0 – 100%	45100 00000B
0 - 20 mA	0 – 100%	45200 00000B
0/4 – 20 mA	0 – 100%	45420 00000B
0 - 60 mV	0 – 100A	45600 00000B

Nicht gelistete Skalen bitte im Klartext bestellen
Sonderskalen siehe Preisliste

Typ

DQB 45H

Frontmaß mm 45 x 45
Skalenlänge mm 42
Genauigkeitsklasse 1,5
Gewicht ca. 0,1kg
Arbeitsspannung max. 300V
Prüfspannung 3,5kV
Schutzart Gehäusefront IP 52

Innenwiderstand / Spannungsabfall

Messeingang	Ri	Toleranz
1 mA	250 Ω	± 10 %
20 mA	2 Ω	± 10 %
0/4 – 20 mA	180 ... 60 Ω	
≥ 1 V	ca. 1kΩ/V	± 10 %

Anschluss an NW Messwerkstrom ca. 8mA

Referenzbedingungen

Umgebungstemperatur 23 Grad C ± 2°
Gebrauchslage Senkrecht ± 1°
Sonstige DIN EN 60051

