



Produktprogramm >> Neue Stromwandlerreihe CTB

Art. Nr.: 50-0005

CTB 31.35 200/5A 5VA KI.1



Elektrische Attribute:

Primärstrom:	200 A
Sekundärstrom:	5 A
Bürde:	5 VA
Klasse:	1

Abmessungen:

Schiene 1:	30 x 10 mm
Schiene 2:	25 x 12 mm
Schiene 3:	20 x 20 mm
Rundleiter:	25,7 mm
Baubreite:	60 mm
Bauhöhe:	80,9 mm
Bautiefe gesamt:	52 mm

Technische Daten:

Therm. Nenndauerstrom I_{cth} : $1,2 \times I_N$
Therm. Nennkurzzeitstrom I_{th} : $60 \times I_N$, 1 Sek.
Max. Betriebsspannung U_m : 1,2kV
Isolationsprüfspannung: 6 kV, U_{eff} , 50 Hz, 1 Min.
Nenn-Frequenz: 50 Hz
Isolierstoffklasse: E
UL-zertifiziert - Certificate Number - 20100426-E336996

Weitere Informationen:

Einsatz von Federzugklemmen zur Kontaktierung
des Sekundäranschlusses:

Überstrombegrenzungsziffer:

Arbeitstemperaturbereich:

Lagertemperaturbereich:

VPE:

Zolltarifnummer:

Siehe Leistungsschild

$-5^{\circ}\text{C} < T < +50^{\circ}\text{C}$

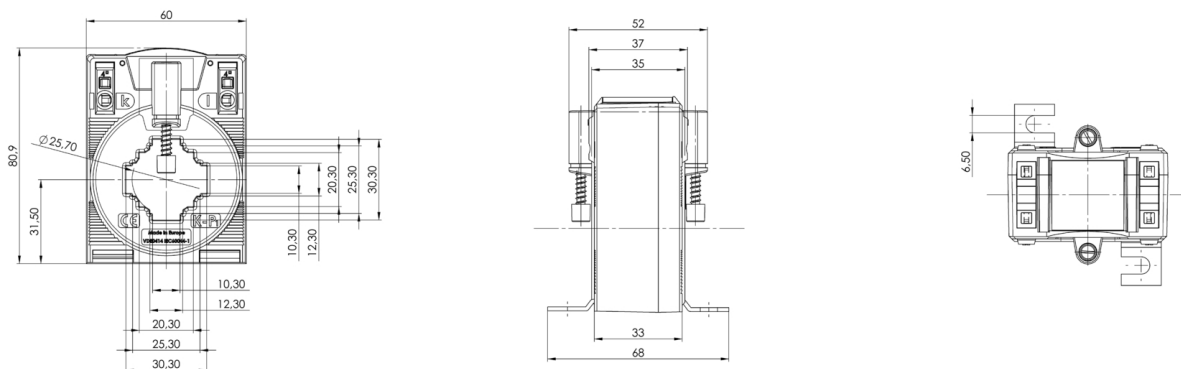
$-25^{\circ}\text{C} < T < +50^{\circ}\text{C}$

1 Stk.

85043129



Technische Zeichnung:



Kontakt:

MBS AG
Sulzbach Messwandler
Eisbachstraße 51
D-74429 Sulzbach-Laufen

Tel.: +49 7976 9851-0
Fax: +49 7976 9851-90
orders@mbs-ag.com

