

**2630****Robuste Längenmessmaschine Für Kabel, Drähte, Seile**

Robuste Kabellängenmessmaschine für kontinuierlichen Einsatz bei hoher Geschwindigkeit, für Materialien mit einem Durchmesser von bis zu 15 mm.

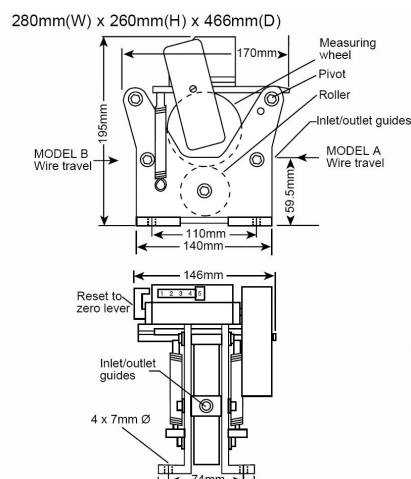
**Beschreibung**

Die Maschine ist mit zwei verstellbaren Spannfedern ausgestattet. Diese Federn halten das Kabel zwischen der Messrolle und der unteren Rolle.

- Dauerbetrieb bei bis zu 1500 Meter/min bzw. 100 Zählimpulsen pro Sekunde.
- Selbstschmierende Lager an beiden Rollen.
- Rahmen aus Hochleistungs-Aluminiumguss.
- Ein- und Auslassführungen aus gehärtetem Stahl.
- Abriebfestes polyurethanbeschichtetes Messrad.
- Erhältlich mit mechanischer Anzeige oder Drehgeber für elektronische Impulszähler und Prozesssteuerung.

**Spezifikation**

<b>Max. Kabeldurchmesser</b>	15mm
<b>Umfang des Messrades</b>	250mm
<b>Max. Fahrgeschwindigkeit</b>	1500 Meter/min, 6000 Zählimpulse/Minute.
<b>Zähler oder Signalgeber</b>	Zähler 3602 oder Drehgeber 8812
<b>Maßeinheiten</b>	Meter und Zentimeter,
<b>Packmaße</b>	180mm x 200mm x 270mm
<b>Bruttogewicht</b>	3.0kg

**Abmessungen****Bestellinformationen****2630-132C-A**

Mechanisches Kabellängenmesssystem. Material bewegt sich auf den Maschinenbediener zu.

**2630-132C-B**

Mechanisches Kabellängenmesssystem. Material bewegt sich vom Maschinenbediener weg.

**2630-1EM-A**

Kabellängenmesssystem mit Drehgeber 1 Impuls/cm.